

17<sup>E</sup> ÉDITION

ATELIERS DU DÉVELOPPEMENT  
DURABLE DES TERRITOIRES

# ÉLUS & AGENTS DE COLLECTIVITES INSTITUTIONS & ASSOCIATIONS

LEVIERS ET LÉGITIMITÉ  
POUR ACCOMPAGNER LES MUTATIONS  
AGRICOLLES ET LA TRANSITION ECOLOGIQUE

**COORDONNÉES DES  
ANIMATEURS D'ATELIERS**

**LE JEUDI 23 OCTOBRE 2025  
AGRICAMPUS DE LAVAL (53)**

Organisé par :



UNION RÉGIONALE  
PAYS DE LA LOIRE

Financé par :



Accueilli dans les locaux de :



**Agri Campus Laval**

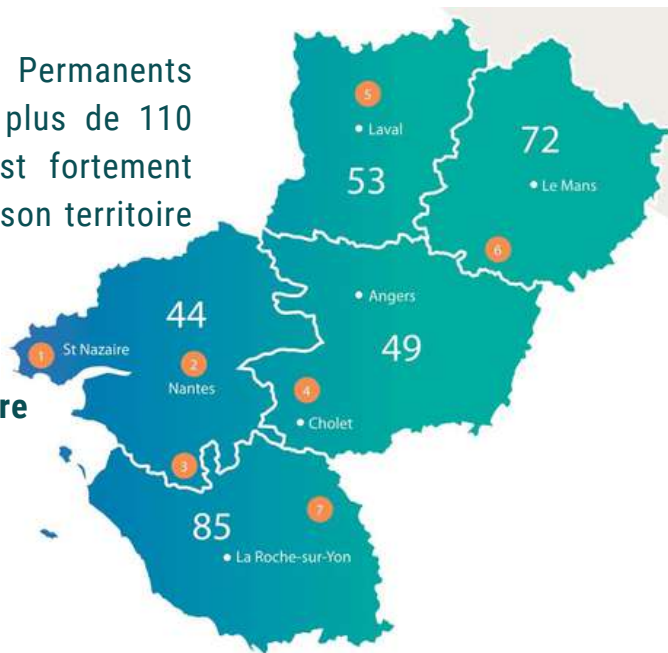
Engagement public  
des territoires de la nature et du vivant



# L'Union Régionale des CPIE des Pays de la Loire

Créée en 2005, l'Union Régionale réunit 7 Centres Permanents d'Initiatives pour l'Environnement (CPIE). Forte de plus de 110 salariés, 1300 adhérents et 550 bénévoles, l'UR est fortement impliquée dans la transition écologique et sociale de son territoire aux côtés des acteurs locaux.

**L'URCPIE a été identifiée par la Région comme structure pilote en matière d'accompagnement des acteurs économiques vers une transition environnementale et écologique intégrant les enjeux de biodiversité.**



## LES ATELIERS DU DÉVELOPPEMENT DURABLE DES TERRITOIRES (ADDT)

Le changement climatique, l'érosion de la biodiversité, les tensions sur le partage de l'eau dans des contextes de sécheresses, le coût des énergies fossiles, l'indispensable production d'énergies vertes, la réduction des émissions de carbone et son stockage, la production alimentaire durable...

**Ces sujets d'actualité bouleversent le monde agricole ces dernières années !**

En Pays de la Loire, 68 % de la surface est exploitée par l'agriculture ; les ADDT 2025 mettront en lumière **les leviers et la légitimité des collectivités locales pour accompagner les mutations agricoles en faveur de la transition écologique.**

Les ADDT 2025 seront riches en échanges & retours d'expérience inspirants pour les collectivités souhaitant agir concrètement pour une agriculture en cohérence avec le contexte préoccupant de réchauffement climatique.

Un événement organisé par le CPIE Mayenne et l'URCPIE des Pays de la Loire, en collaboration avec de nombreux partenaires et le soutien financier de la Région des Pays de la Loire et du Département de la Mayenne.



# Programme de la journée

**8H30** | **Accueil** *café, tisanes et gourmandises préparés par La Kantauch*

**9H** | **Ouverture de la journée**

- Introduction par l'Union Régionale des CPIE des Pays de la Loire & élus
- Conférence de Frédéric Wallet, Docteur en économie & Chercheur à l'INRAE Toulouse, spécialiste en droit des collectivités, agriculture & alimentation locale



**10H45** | *Pause*

**11H** | **Première session d'ateliers au choix, sur inscription**

- Mettre en place une politique agricole et alimentaire communale
- Les fermes communales & la gestion du foncier agricole par une SCIC
- L'alimentation durable en restauration collective
- Le dispositif CarbÔmauges et les politiques "Bas Carbone"

**12H** | *Repas préparé par La Kantauch (15€/personne)*

**13H30** | **Deuxième session d'ateliers au choix, sur inscription**

- Préserver l'eau de nos territoires : le label "Terres de Sources"
- Trajectoire : se concerter autour de l'installation agricole
- Défi Foyers alimentation positive

**14H45** | **Troisième session d'ateliers au choix, sur inscription**

- Déploiement d'un Paiement pour Service Environnementaux privé en faveur du bocage & de la qualité de l'eau
- Plan d'Actions Bocage & intégration du patrimoine arboré au Plan Local d'Urbanisme intercommunal
- "ALTERFIXE", un projet pour favoriser l'installation agricole en territoire
- L'Agrivoltaïsme : quels enjeux ?

**15H45** | *Pause*

**16h** | **Clôture de la journée**

Prise de recul & réflexions collectives, avec Frédéric Wallet & Pauline Salcedo

**17H** | **Fin de journée**

Une journée animée par **Pauline SALCEDO**,  
Elue à Blois et spécialiste en transition  
agricole & alimentaire



## ATELIER A

### Mettre en place une politique agricole et alimentaire communale

#### Intervenant :

- **Rémi BESLÉ**, Adjoint de Plessé (44) & vice-président en charge des transitions écologiques et alimentaires et l'économie agricole à Redon agglomération  
[r.besle@redon-agglomeration.bzh](mailto:r.besle@redon-agglomeration.bzh)

## ATELIER B

### Les fermes communales & la gestion du foncier agricole par une SCIC

#### Intervenants :

- **Steven KERGOAT**, Chef de projet agriculture alimentation CARENE Agglomération  
[steven.kergoat@scic-nord-nantes.fr](mailto:steven.kergoat@scic-nord-nantes.fr)
- **Chantal DENIAUD**, Chargée d'accompagnement & animatrice au CAP44 (Construire une Agriculture Paysanne, Performante et Plurielle)  
[chantal.deniaud@cap44.fr](mailto:chantal.deniaud@cap44.fr) / 06 73 59 22 61

## ATELIER C

### L'alimentation durable en restauration collective

#### Intervenantes :

- **Oriane TERCERIE**, Animatrice alimentation & restauration collective au CIVAM BIO 53  
[alimentation@civambio53.fr](mailto:alimentation@civambio53.fr) ou [coordination@civambio53.fr](mailto:coordination@civambio53.fr)  
02 43 53 93 93
- **Pauline BOUTET**, Chargée de mission PAT à la C.C des Coëvrons  
[pboutet@coevrons.fr](mailto:pboutet@coevrons.fr) / 06 02 16 78 72

## ATELIER D

### Le dispositif CarbÔmauges et les politiques "Bas Carbone"

#### Intervenants :

- **Justine BAZANTAY**, Conseillère en développement territorial – Antenne Mauges Choletais de la Chambre d'agriculture des Pays de la Loire  
[justine.bazantay@pl.chambagri.fr](mailto:justine.bazantay@pl.chambagri.fr)  
06 80 11 23 00
- **Régis LEBRUN**, Conseiller délégué à l'agriculture et l'alimentation à la C.C des Mauges  
[r.lebrun@beaupreauenmauges.fr](mailto:r.lebrun@beaupreauenmauges.fr)

# ATELIERS PARTICIPATIFS 13H30 - 14H30

## ATELIER E

### Préserver l'eau de nos territoires : le label "Terres de Sources"

#### Intervenants :

- **Daniel HELLE**, Chargé de développement Terres de Sources au sein de la collectivité Eau du Bassin Rennais  
[dhelle@ebr-collectivite.fr](mailto:dhelle@ebr-collectivite.fr) / 06 24 13 60 49
- **Patrick EISENBEIS**, Directeur de l'eau et de l'assainissement à Laval Agglomération  
[patrick.eisenbeis@agglo-laval.fr](mailto:patrick.eisenbeis@agglo-laval.fr)  
06 15 22 33 54

## ATELIER F

### Trajectoire : se concerter autour de l'installation agricole

**Intervenante : Mélanie GIRAULT**, Responsable du service agriculture & alimentation à la CC Erdre et Gesvres

[melanie.girault@cceg.fr](mailto:melanie.girault@cceg.fr)

## ATELIER G

### Défi Foyers alimentation positive

#### Intervenantes :

- **Zoé GUILLON**, Chargée de missions agriculture & alimentation, animatrice du PAT à la CC Erdre et Gesvres [zoe.guillon@cceg.fr](mailto:zoe.guillon@cceg.fr)
- **Cécile LEMOUL**, Chargée d'actions santé-environnement et alimentation au CPIE Loire Anjou  
[c-lemoul@cpieloireanjou.fr](mailto:c-lemoul@cpieloireanjou.fr) / 02 41 71 77 30

# ATELIERS PARTICIPATIFS 14H45 - 15H45

## ATELIER H

### Déploiement d'un Paiement pour Service Environnementaux privé en faveur du bocage & de la qualité de l'eau

#### Intervenants :

- **Anne-Marie LECOZ**, Directrice de la Régie des Eaux des Coëvrons  
[amlecoz@eau-coevrons.fr](mailto:amlecoz@eau-coevrons.fr) / 02 43 01 61 35
- **Hervé NEDELEC**, Responsable QHSE de BEL à Évron (53)
- **Dominique PILON**, Exploitant agricole sur la commune de Torcé-Viviers-en-Charnie (53)

## ATELIER I

### Plan d'Actions Bocage & intégration du patrimoine arboré au PLUi

#### Intervenants :

- **Adélaïde DEJARDIN**, Conseillère communautaire GEMAPI à la CC des Coëvrons & maire de St Christophe-du-Luat (53)  
[adejardin@coevrons.fr](mailto:adejardin@coevrons.fr)
- **Sébastien MILLET**, Animateur "Bocage" à la CC des Coëvrons  
[smillet@coevrons.fr](mailto:smillet@coevrons.fr) / 06 33 87 87 36
- **Alban BAUDOIN**, Chargé d'études environnement au CPIE Mayenne  
[alban.baudoin@cpie-mayenne.org](mailto:alban.baudoin@cpie-mayenne.org)  
02 43 03 79 62

## ATELIER J

### "ALTERFIXE", un projet pour favoriser l'installation agricole en territoire

#### Intervenantes :

- **Séverine LETILLEUX**, Animatrice GAL Haute Mayenne  
[animation.leader@hautemayenne.fr](mailto:animation.leader@hautemayenne.fr)  
06 76 07 41 60
- **Maëlle GUILLET**, Administratrice CIAP53 & éleveuse bovin lait à Craon (53)  
[guillet.maelle@hotmail.fr](mailto:guillet.maelle@hotmail.fr)

## ATELIER K

### L'Agrivoltaïsme : quels enjeux ?

#### Intervenants :

- **Manon CAMPENET**, Chargée de missions énergie-climat au PNR Millevaches en Limousin  
[m.campenet@pnr-millevaches.fr](mailto:m.campenet@pnr-millevaches.fr)  
06 31 85 86 68
- **Gwladys MARIE**, Responsable pôle Développement local au PNR Normandie Maine  
[gwladys.marie@parc-normandie-maine.fr](mailto:gwladys.marie@parc-normandie-maine.fr)  
02 33 81 75 75