

ATELIER J

17^E ÉDITION
ATELIERS DU DÉVELOPPEMENT
DURABLE DES TERRITOIRES

TERRITOIRE EN TRANSITION

LEVIERS ET LÉGITIMITÉ
POUR ACCOMPAGNER LES MUTATIONS
AGRICOLLES ET LA TRANSITION ÉCOLOGIQUE

« ALTERFIXE », un projet pour favoriser l'installation agricole en territoire



Atelier animé par Bertille GRASSET, coordinatrice de
l'URCPIE Pays-de-la-Loire



CONTEXTE & OBJECTIFS

-Comment le projet Alterfixe a émergé ?

Qui sont les partenaires en Mayenne ?

- Exemple d'une déclinaison sur le territoire du GAL Haute Mayenne

- Mobilisation des élu-es ?
- Eléments chiffrés

- Quelles sont les suites données à ce projet ?

Comment les porteurs de projet sont accompagnés après avoir été inspirés ?



Séverine LETILLEUX, animatrice GAL Haute Mayenne
Maëlle GUILLET, administratrice CIAP53 et éleveuse
bovin lait à Craon (53)



ALTERFIXE

S'INSTALLER
AUTREMENT



ORIGINES DU PROJET

Orne, **2021** :

Citoyen.nes souhaitent agir autour de la transmission des fermes dans le bocage.

⇒ **Été 2022** : Naissance du 1er camp Alterfixe pour faciliter l'accueil de porteur.euses de projet sur le territoire.

En Mayenne :

- 2022 : Commande groupée des 4 PAT : **étude de faibilité sur les espaces-tests agricoles.**
- Étude confiée à la **CIAP 53**, rendue en **2023**.
- Pistes d'actions proposées : **parcours immersif** pour candidats à l'installation, inspiré de l'Alterfixe Orne.
- **Idée retenue par les élus des 4 PAT.** Début co-construction avec la CIAP.
- **Septembre 2024** : 1er événement Alterfixe 53.

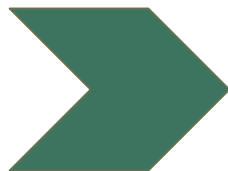
OBJECTIFS DU PROJET



**Faciliter l'installation
et l'émergence de
projets
agricoles respectueux
du vivant, mobilisant
acteurs et citoyens du
territoire**

- Oeuvrer **pour une agriculture citoyenne**
- **Rechercher et attirer, puis accompagner** les candidats à l'installation
- Développer les filières pour **alimenter la restauration collective**
- Développer des **liens entre citoyens, élus et producteurs**
- **Préserver le foncier agricole**, en faciliter l'accès, **remodeler et adapter les fermes** aux enjeux de la transmission

ALTERFIXE EN MAYENNE : un co-portage CIAP avec les 4 PAT du département



Les 3 axes



Vivre ensemble

Vivre collectivement : repas, activités, événements festifs, temps informels, etc.

Rencontrer et partager avec les acteurs du monde rural : porteurs de projet, agriculteurs, cédants, partenaires...

Découvrir le territoire mayennais, ses projets, ses dynamiques citoyennes, ses lieux phares...

Travailler ensemble

Visiter les fermes à transmettre ou qui souhaitent se diversifier ;

Participer à des ateliers et tables-rondes sur des thématiques en lien avec l'installation agricole.



Réfléchir ensemble

S'inspirer et échanger sur son projet d'installation ;

Connaître les **structures d'accompagnement** et partenaires de l'Alterfixe ;

Réfléchir individuellement et collectivement sur les **perspectives d'installation** sur le territoire mayennais.

L'Alterfixe en Mayenne

4 dates du parcours immersif en 2024-2025 :

WE Laval Agglo

- 27 - 29 septembre 2024 à Montflours
- Thème: l'accès au foncier

WE Haute Mayenne

- 21 - 23 février 2025 à Grazay
- Allier l'élevage au bocage

Camp COËVRONS

- 27 juin - 12 juillet 2025 St Georges s/Erve
- S'installer en Mayenne

WE Sud Mayenne

- 10 - 12 octobre 2025 à Craon
- Diversification des productions



**WE à Montflours
27-29 septembre 2024**



**WE à Grazay
21 – 23 février 2025**



CAMP des COËVRONS à ST Georges / Erve
27 juin au 12 juillet 2025



WE à Craon
10 au 12 octobre 2025

Activités proposées

**Visites et
présentations
des fermes**

**Ateliers Scénarios
Reprise de
fermes**

**Rencontre des
professionnels du
parcours à
l'installation**

**Découverte du
territoire et du
réseau local**

**Moments
conviviaux hors
agricoles**

Week end Craon : exemple visite d'une ferme à transmettre

GAEC de la Hairie à Craon

- Ferme familiale : vaches laitières et agroforesterie
- Caractéristiques : 67 ha, 56 vaches laitières
- **Projet** : Transmission de la ferme, questionnements sur l'habitat (rester sur place ou non).



Week end à Grazay : exemple de visites de fermes diversifiées

4 fermes visitées :

- 1 Ferme Laitière Bio
- 1 Ferme laitière conventionnelle avec cultures et volailles
- 1 Maraîcher – boulanger
- 1 Ferme fruitière - confitures bio



Rencontres des professionnels du parcours à l'installation



Rencontre avec les acteurs
d'accompagnement à l'installation :

Chambre d'Agriculture,
CIAP, ADEARM, CIVAM AD, CIVAM BIO
AFOC,
SAFER, TERRE DE LIENS, FEVE,
CFPPA de Laval,
Crédit Agricole, Crédit Mutuel, CIGALES,
AMAP, CPIE, MNE,
Accueil Paysan...



Sous forme de :

- **Forum des partenaires**
- **Ateliers thématiques** (ex : foncier, financements...)

Fil Rouge : Convivialité et partage



Repas partagés,
Bénévolat,
Randonnées
citoyennes,
Atelier Chant
pour Tous,
Soirées dans les
bars associatifs
du secteur...

Profils des participant.es : diversité de productions



Maraichage
PAM, Horti

13



Bovin
Laitier

8



Bovin/Porc
Viande

4



Boulanges,
Grandes
Cultures

14



Ovin,
Caprin

6



Volaille,
Lapin

2



Paysan
Brasseur

1

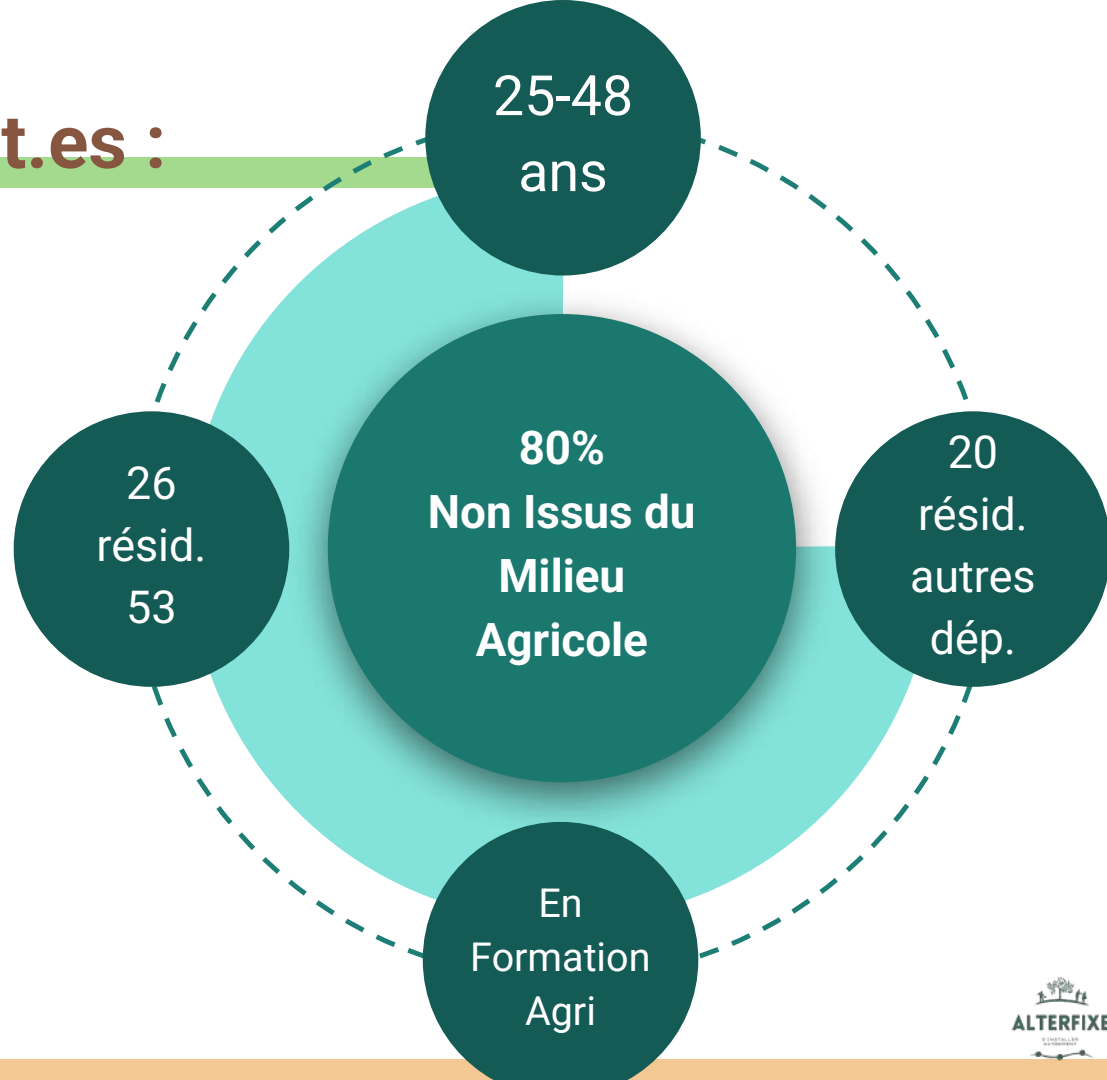


Arbo,
Noisette,
Viticulture

5



Profils des participant.es :



Ressources sur le projet

Site internet

<https://alterfixe.fr/>

Témoignages sur le WE à Montflours

<https://www.instagram.com/reel/DAqvK3dNTz9/?igsh=c3NtdmdyMm13dzU4>

<https://www.instagram.com/reel/DAqwYsIN3CE/?igsh=MXRyYzVwaTZhZH1bg%3D%3D>



Vidéo Réel média sur le camp des Coévrans

<https://www.instagram.com/reel/DNn7Ts9i34d/?igsh=MTcybjNkbmhhZGZ1cA%3D%3D>

Merci de votre
attention !

Contacts :

Maëlle Guillet pour la CIAP :

guillet.maelle@hotmail.fr

Séverine Letilleux pour le GAL Haute Mayenne :

animation.leader@hautemayenne.fr

17^E ÉDITION

ATELIERS DU DÉVELOPPEMENT
DURABLE DES TERRITOIRES

TERRITOIRE EN **TRANSITION**

LEVIERS ET LÉGITIMITÉ
POUR ACCOMPAGNER LES MUTATIONS
AGRICOLLES ET LA TRANSITION ÉCOLOGIQUE

MERCI DE VOTRE ATTENTION !



Échanges avec les participants

Retrouvez nous sur

