

17^E ÉDITION
ATELIERS DU DÉVELOPPEMENT
DURABLE DES TERRITOIRES

TERRITOIRE EN TRANSITION

LEVIER ET LÉGITIMITÉ
POUR ACCOMPAGNER LES MUTATIONS
AGRICOLLES ET LA TRANSITION ÉCOLOGIQUE

Déploiement d'un Paiement pour Services Environnementaux privés en faveur de la ressource en eau et du bocage



Atelier animé par Sébastien Ridé, CPIE Mayenne



CONTEXTE & OBJECTIFS

Dans un besoin d'amélioration de la qualité de l'eau pour la production d'eau potable, la mise en place d'une action territoriale pour accompagner et rémunérer les agriculteurs en s'appuyant sur l'engagement d'acteurs privés locaux.



Anne-Marie LECOZ
Directrice de la Régie des Eaux des Coëvrans

Hervé NEDELEC
Responsable QHSE fromagerie Bel ,site d'Évron

Dominique PILON
Agriculteur, Torcé-Viviers-en-Charnie



Présentation du dispositif Paieement pour Services Environnementaux (PSE Privé)



Outil mis en œuvre dans le cadre du CT'EAU Sarthe aval avec la participation de :



CAPTAGES PRIORITAIRES EST MAYENNAIS

15 ans de concertation avec la profession agricole et de nombreux acteurs mobilisés

- 1^{er} programme d'actions : 2012 - 2016
- 2^{ème} programme d'actions : 2017 – 2021
- 3^{ème} programme d'actions : 2022 - 2027



RÉGION
PAYS
DE LA LOIRE



RÉGIE DES EAUX
COEVrons



CAPTAGES
PRIORITAIRES

8



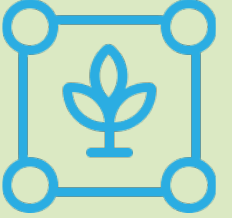
EXPLOITATIONS

130



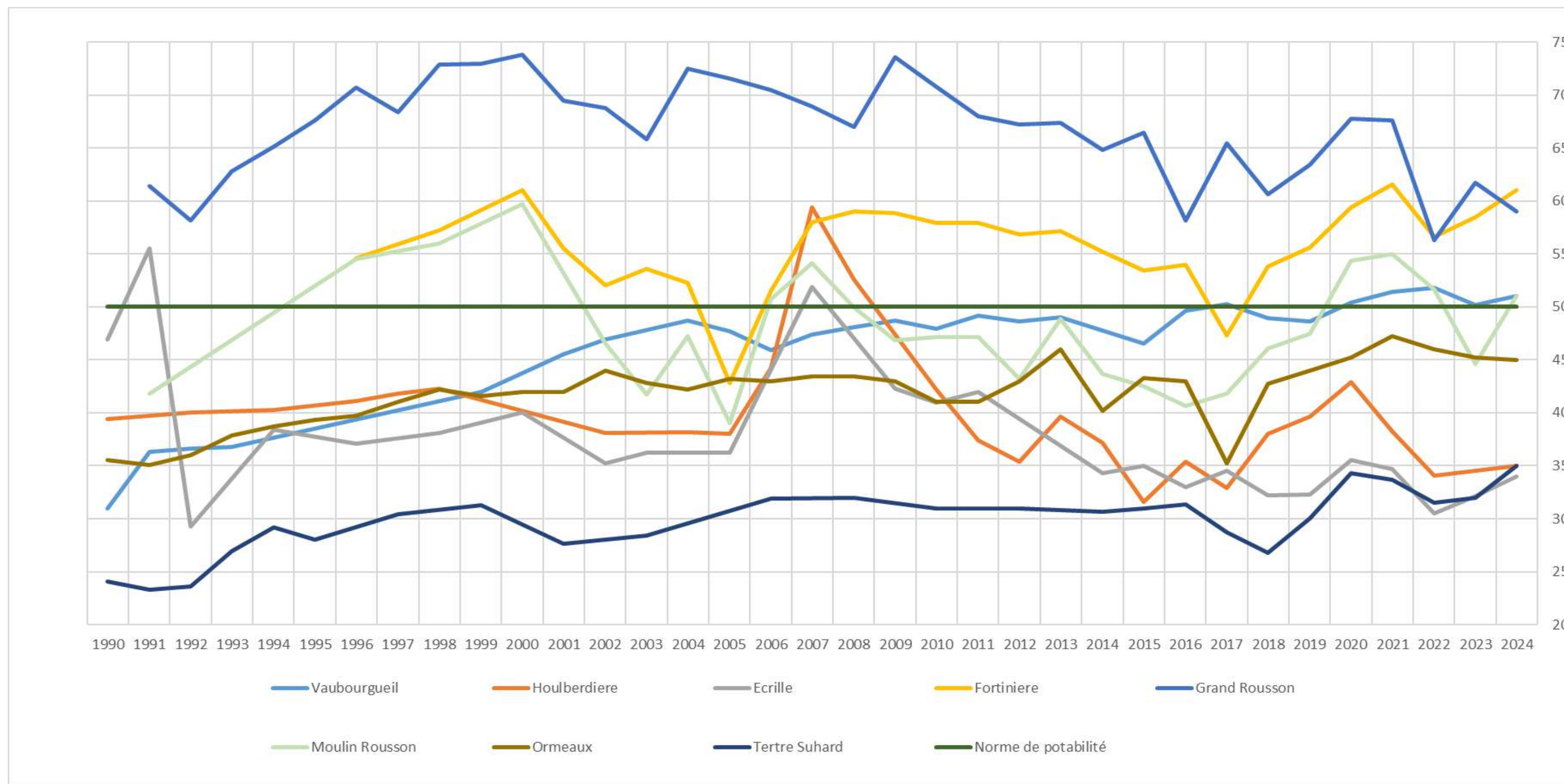
SAU

4600ha



Une augmentation des teneurs en nitrates depuis 1990 de nos ressources en eau

Ci-dessous captages prioritaires de l'Est mayennais (Source ARS)



Le cahier des charges du PSE



Maintien d'un bocage suffisamment dense - 90 ml/ha

- Frein à l'érosion hydraulique et éolienne, abris pour les auxiliaires des cultures, apport de matière organique



Allongement des rotations - Diversification des cultures : 5 ans minimum sans retrouver une même culture avant 4 ans et en intégrant 3 cultures BNI – Introduction de légumineuses encouragée

- Couverture et protection permanente des sols, perturbation du cycle des ravageurs et des adventices, limitation de l'usage des engrais et des produits phytosanitaires.

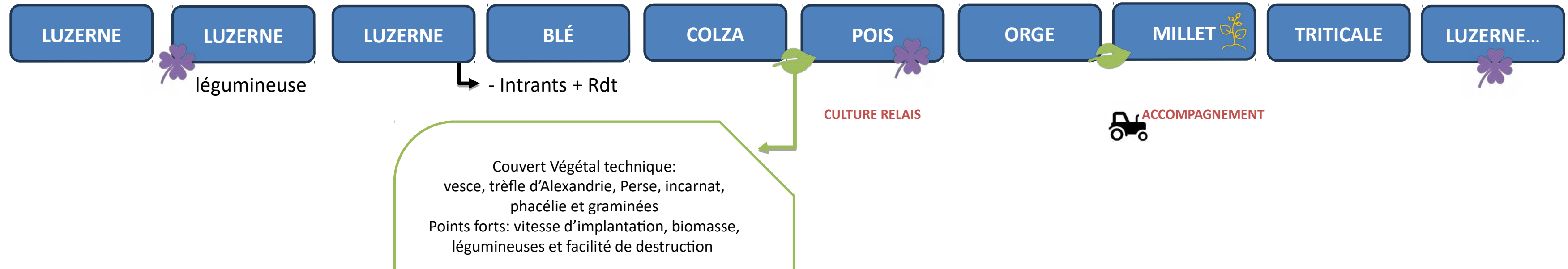


Maintien des prairies permanentes (PPH 5 ans et plus)

La PN est peu exigeante en intrants, intercepte les écoulements, protège les sols, stocke et réorganise l'azote et le carbone.

Exemples de rotation

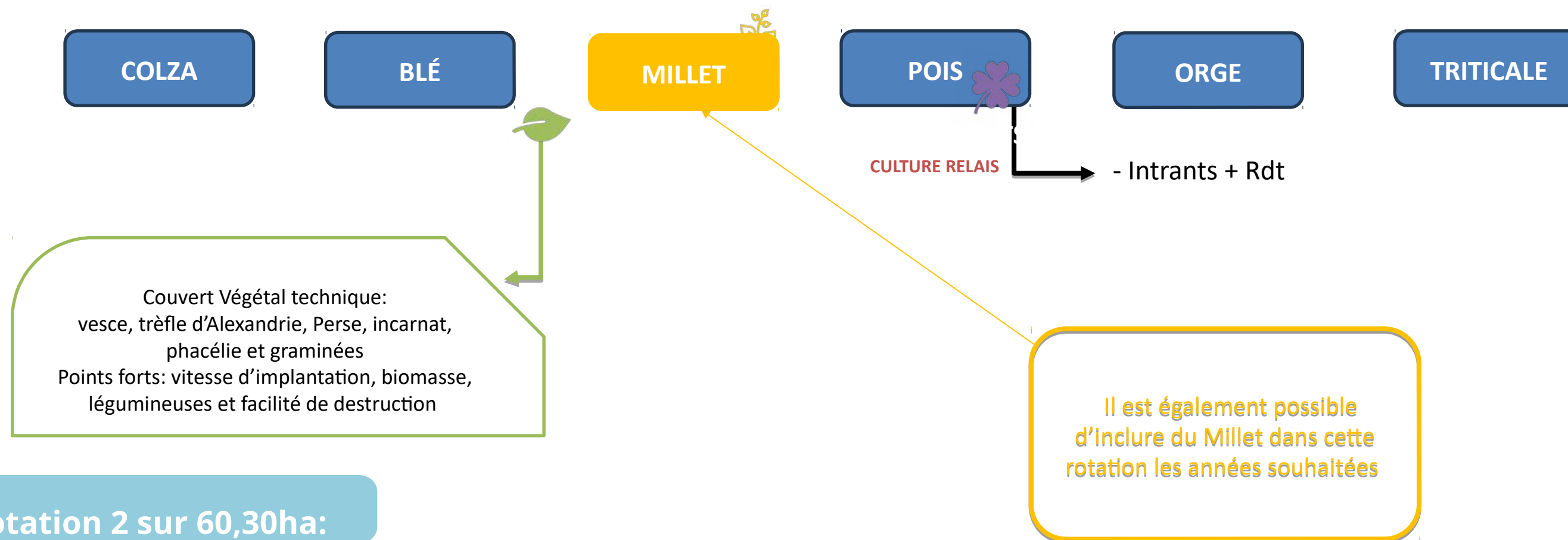
Rotation 1



Rotation 1 sur 3 parcelles

- Intégration de la **luzerne** dans cette rotation pour l'alimentation des porcs
- Une rotation sur **9 ans** alliant culture d'hiver et de printemps, diversité d'espèces, culture relais
- Intégration des cultures **bas-intrants**
- **100% de couverture des sols**
- **Le Millet** : culture adaptée à l'environnement pédoclimatique de l'exploitation (sols séchants)

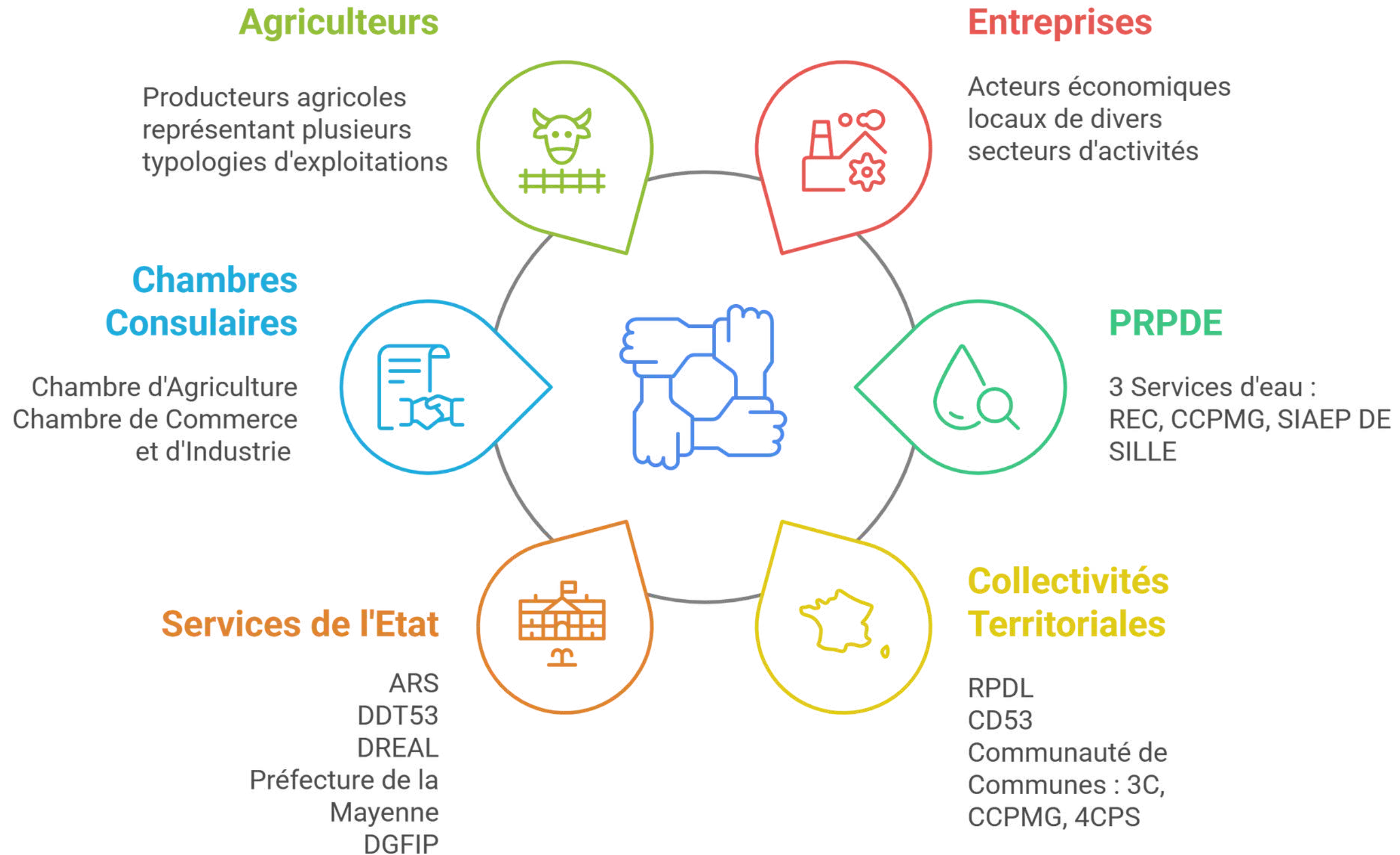
Rotation 2



Rotation 2 sur 60,30ha:

- 5 cultures / 5ans
- Intégration des cultures **bas-intrants**
- Mise en place de **couverts techniques**, 100% de couverture des sols
- Intégration d'une culture conduite par un **partenaire externe** (ou seul)

ACTEURS DE LA CO-CONSTRUCTION DU PROJET





COMPOSITION DU CONSEIL D'ADMINISTRATION DE L'ASSOCIATION D'INTERET GENERAL "AUPE" - *Acteurs Unis Pour l'Eau*

Agriculteurs

6 exploitants agricoles
actifs des captages
prioritaires

Entreprises

6 entreprises du
territoire qui soutiennent
le projet

Gestionnaires de l'eau

6 représentants du
domaine de l'eau (2 élus
par PRPDE)

Consommateurs

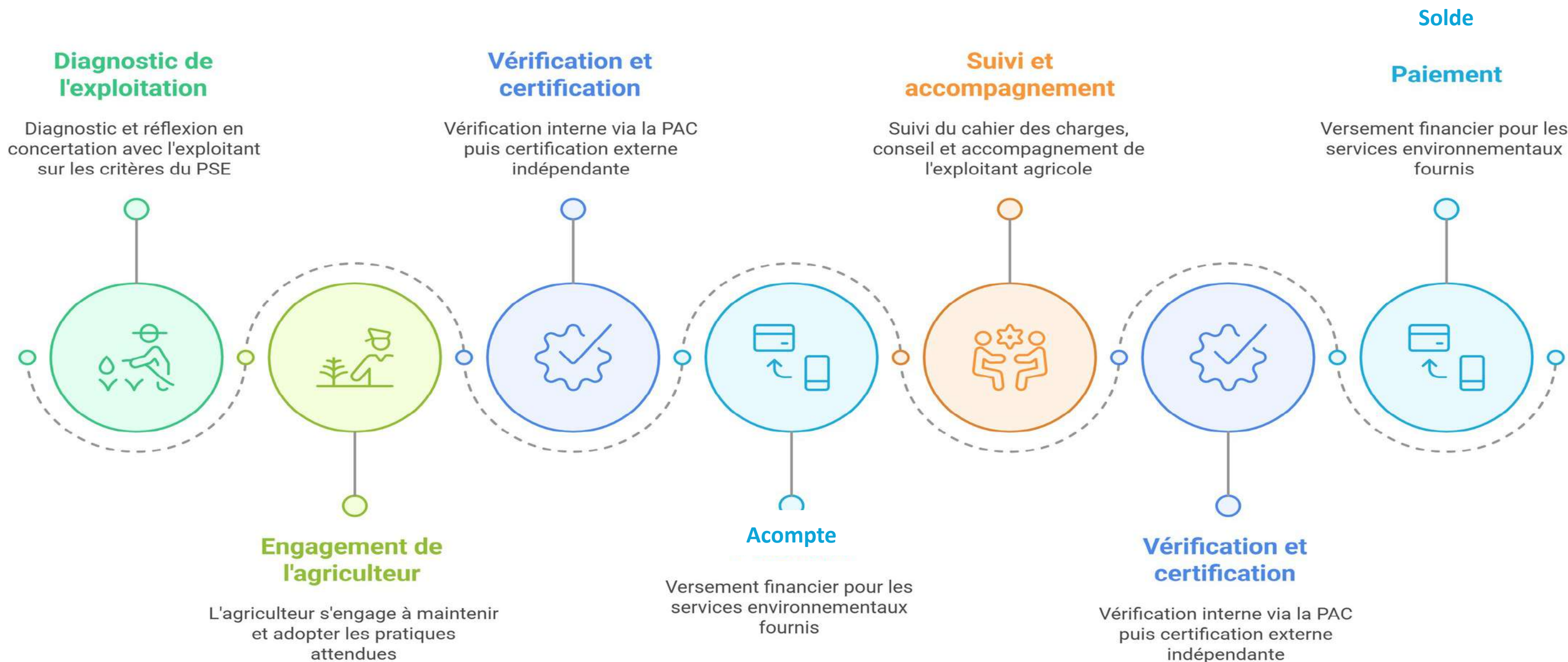
1 association de défense
des consommateurs



MISE EN OEUVRE DU PSE

Année N de l'engagement

Année N +





L'association AUPE - Acteurs Unis Pour l'Eau rassemble agriculteurs, collectivités, entreprises et consommateurs autour d'un objectif commun : **améliorer durablement la qualité de l'eau potable sur les captages prioritaires de l'Est Mayennais.**

Ce dispositif volontaire récompense les pratiques agricoles favorables à la préservation de la ressource en eau potable.

Protéger l'EAU que nous buvons,
là où elle tombe

Cette action a du sens pour les
consommateurs et les entreprises du
territoire prêts à s'engager



Fromagerie



Solutions automatisées
pour l'élevage



Emballages innovants



Lhoist Carrières



Fours A Chaux de l'Ouest



HUTCHINSON®



Carrières de l'Ouest



Emballages flexibles



Grossiste ingrédients
biologiques



Merci pour votre attention

Outil mis en œuvre dans le cadre du CT'EAU Sarthe aval avec la participation de :



Établissement public du ministère
chargé du développement durable



17^E ÉDITION

ATELIERS DU DÉVELOPPEMENT
DURABLE DES TERRITOIRES

TERRITOIRE EN TRANSITION

LEVIERs ET LÉGITIMITÉ
POUR ACCOMPAGNER LES MUTATIONS
AGRICOLES ET LA TRANSITION ÉCOLOGIQUE

MERCI DE VOTRE ATTENTION !



PILON DOMINIQUE

Échanges avec les participants

Retrouvez nous sur

