

ATELIER F

17^E ÉDITION
ATELIERS DU DÉVELOPPEMENT
DURABLE DES TERRITOIRES

TERRITOIRE EN TRANSITION

LEVIER ET LÉGITIMITÉ
POUR ACCOMPAGNER LES MUTATIONS
AGRICOLES ET LA TRANSITION ÉCOLOGIQUE

« TRAJECTOIRE »

se concerter autour de l'installation agricole

Atelier animé par François MALINGE
chargé d'actions transition écologique



24 octobre 2025

Ateliers du Développement Durable des Territoires

Comité TRAJECTOIRE

Barbara NOURRY, Vice-Présidente en charge de l'agriculture et de l'alimentation à la CCEG

Mélanie GIRAULT, Zoé GUILLON, Roman LE PAUL, service agriculture et alimentation de la CCEG



L'agriculture en Erdre et Gesvres

309 exploitations agricoles – 31800 ha (23,5% AB)
Un territoire d'élevage : 83 % des exploitations agricoles de la CCEG sont en productions animales.



Diagnostic Territoire

CC Erdre et Gesvres

Production agricole

1 - Les types de production agricole :

- Bovins lait
- Bovins viande
- Bovins viande-lait
- Porcins
- Ovins-Caprins
- Orientation herbivores
- Volailles
- Equins
- Fleurs et horticulture diverse
- Fruits et autres cultures permanentes
- Maraichage
- Polyculture
- Polyélevage
- Sylviculture
- Autres associations
- Exploitations non classées

2 - Limites administratives :

- Limite communale

0 1 2 kms

Le cadre stratégique du Projet Agricole et Alimentaire Territorial

Objectif stratégique 1.1

Améliorer les conditions d'exercice de la profession agricole et valoriser les services rendus

1.2 Maintenir l'équilibre entre tradition bocagère (élevage) et diversification des productions

1.3 Contribuer à la préservation des ressources (eau, énergie, air, sol)

Pilier 1

Des activités agricoles garantes de la capacité nourricière du territoire et de la préservation des ressources et des écosystèmes

Pilier 2

Des filières de proximité densifiées et adaptées aux besoins des acteurs locaux (transformateurs, distributeurs, consommateurs)

2.1 Continuer à faire de la restauration collective un moteur de la consommation locale et durable

2.2 Structurer un maillage fluide et cohérent d'outils (solutions/acteurs) de la transformation et de la distribution de proximité

2.3 Elaborer et activer une stratégie de stockage et logistique alimentaire dans une optique de gestion de crise

Pilier 3

Des habitants impliqués pour une alimentation durable (saine, de qualité, solidaire, locale)

3.1 Sensibiliser et former tous les publics aux enjeux d'une alimentation durable

3.2 Accompagner les changements de pratiques alimentaires (santé/nutrition)

3.3

Garantir l'accès à une alimentation saine et de qualité pour toutes et tous (précarité/solidarité et crise)

Le cadre stratégique du Projet Agricole et Alimentaire Territorial

Pilier 1

Des activités agricoles garantes de la capacité nourricière du territoire et de la préservation des ressources et des écosystèmes

Objectif stratégique

1.1

Améliorer les conditions d'exercice de la profession agricole et valoriser les services rendus

1.2

Maintenir l'équilibre entre tradition bocagère (élevage) et diversification des productions

1.3

Contribuer à la préservation des ressources (eau, énergie, air, sol)

Objectif opérationnel

Mener une stratégie foncière pour préserver l'outil de travail : le foncier et le bâti agricole

Sécuriser les conditions de travail: accompagner les transmissions et les installations

Développer et sécuriser des débouchés locaux pour les agriculteurs

Anticiper les impacts du changement climatique sur l'agriculture pour s'adapter

Maintenir un équilibre entre activité nourricière et non-nourricière (ENR)

Soutenir des pratiques agricoles pour préserver la qualité de l'eau potable, de l'air et de la qualité des sols

Pourquoi avoir mis en place ce comité ?

Diagnostic Territoire

CC Erdre et Gesvres

Transmission : repérage des cédants agricoles *

1 - Les sièges d'exploitation agricole :

- Départ dans les 5 ans de la structure individuelle
- Départ dans les 5 ans d'au moins un associé de la structure en société
- Départ dans les 10 ans de la structure individuelle
- Départ dans les 10 ans d'au moins un associé de la structure en société
- Présence d'un jeune de moins de 30 ans dans la structure individuelle
- Présence d'un jeune de moins de 30 ans dans la structure en société

2 - Le parcellaire agricole :

- Départ dans les 5 ans de la structure individuelle
- Départ dans les 5 ans d'au moins un associé de la structure en société
- Départ dans les 10 ans de la structure individuelle
- Départ dans les 10 ans d'au moins un associé de la structure en société
- Présence d'un jeune de moins de 30 ans dans la structure individuelle
- Présence d'un jeune de moins de 30 ans dans la structure en société

3 - Limites administratives :

- Limite communale

* âge légal de départ à la retraite considéré à 62 ans

0 1 2 kms

Source : Extrait BD ORTHO 2019©OSM 2021©IGN PARIS, Données Direction Territoire - CAPDL - Réalisation : SIG/CAPDL - Janvier 2024

Pourquoi avoir mis en place ce comité ?



CHAMBRE
D'AGRICULTURE
PAYS DE LA LOIRE

Les dynamiques d'installation et de transmission

La Transmission des exploitations

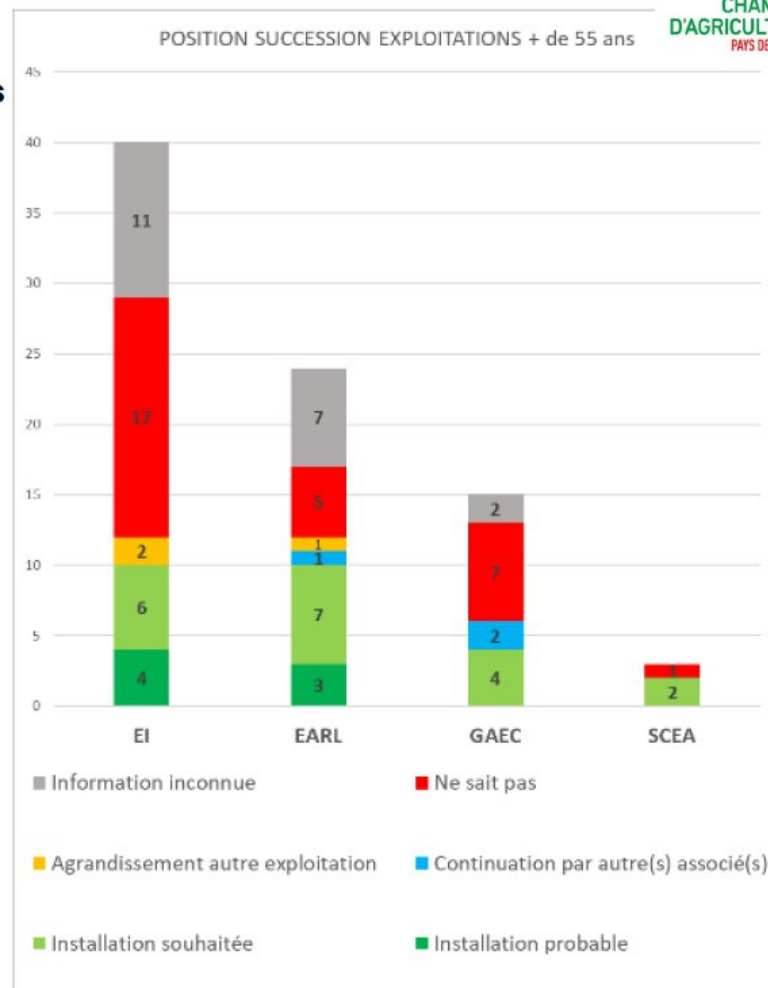
Constat :

26 % des exploitations agricoles (82) sont pilotées par des chefs d'exploitation de plus de 55 ans.



Parmi ces **82 exploitations**, **35%** ont un **projet de transmission connue ou souhaitée**.

70% des exploitations individuelles n'ont pas de **projet de transmission connu**



Une dynamique territoriale multi-partenariale



Une cellule de veille et technique **pour faciliter et anticiper les transmissions et les installations** au service d'une agriculture de **proximité et nourricière** sur le territoire.

Vigilance accrue sur les secteurs à enjeux

Les objectifs :

- Créer une **dynamique de coordination multi-acteurs** ;
- **Partager des données** sur la transmission et l'installation au niveau local ;
- Partager des données sur les dynamiques foncières locales et faire le **lien avec la plateforme foncière** (DIA SAFER) ;
- Promouvoir et **renforcer les accompagnements des cédants et porteurs de projets** ;
- Participer à la **structuration d'une stratégie foncière agricole** (observatoire foncier, outils de l'actions foncière à activer en fonction des projets/enjeux du territoire) ;
- Apporter des **compétences en ingénierie de projets de transmission et d'installation sur des cas concrets**

Une dynamique territoriale multi-partenariale

Partenaires de TRAJECTOIRE

Ingénierie à la transmission, gestion reprise de baux lors d'un changement de propriétaire, achat et la gestion de biens agricole



Remise en état de friches, réorganisation foncière, exploitation de foncier en attente d'une installation

Politique PEAN et ENS, aménagement foncier, propriétaire foncier



Pilotage cellule foncière sur le captage de NSE
Commission Départementale d'orientation de l'agriculture



Acquiert des terres agricoles et facilite l'installation en AB par l'épargne citoyenne

Pays de la Loire



Accompagnement techniques porteurs de projets en agriculture durable

Pilotage de la Politique agricole et alimentaire, pilotage TRAJECTOIRE



Missions consulaires
Accompagnement techniques installation/transmission



Coopérative d'installation en agriculture paysanne

Accompagnement techniques installation/transmission en agriculture paysanne

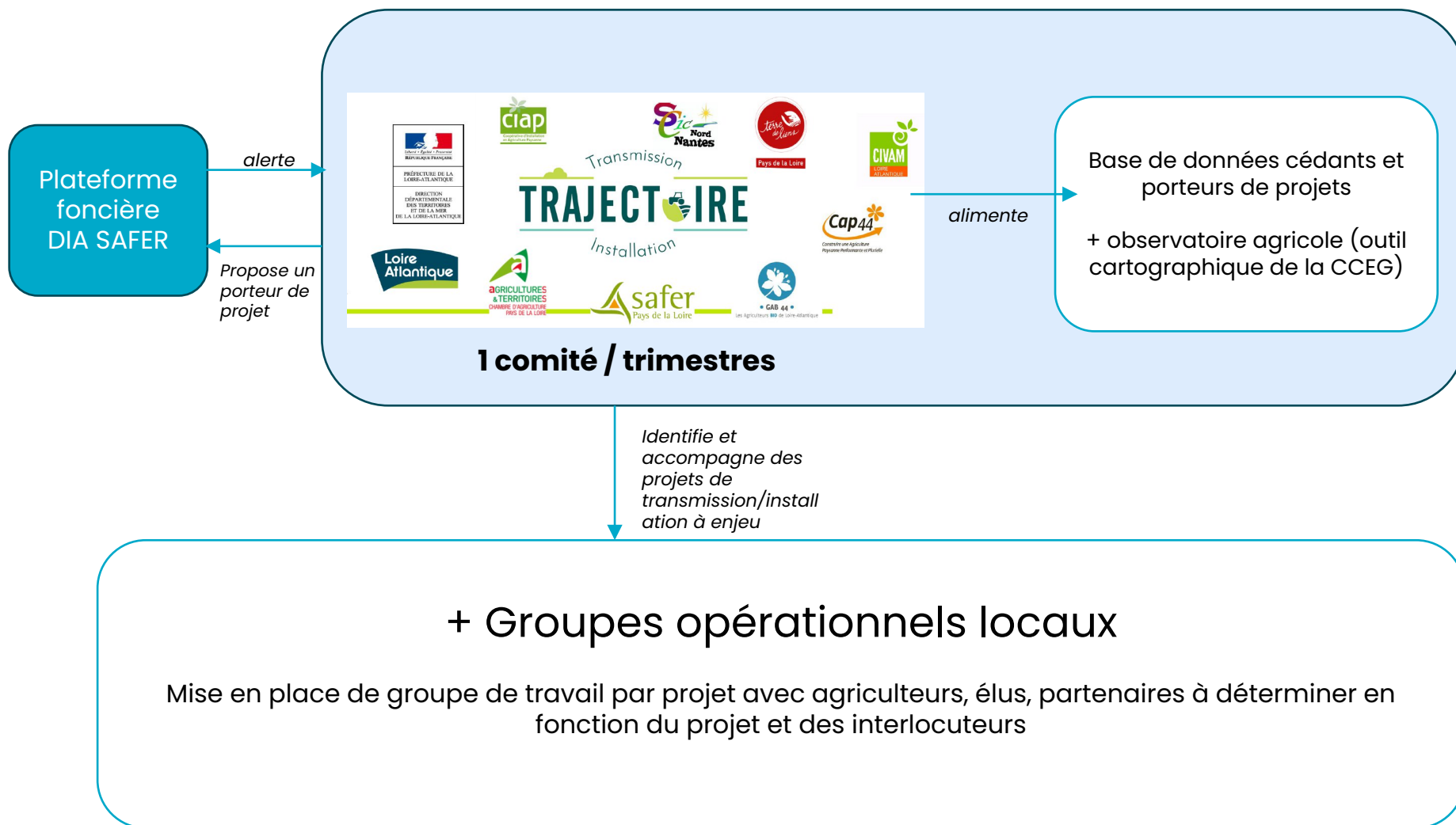
Autres partenaires...



CDC BIODIVERSITÉ

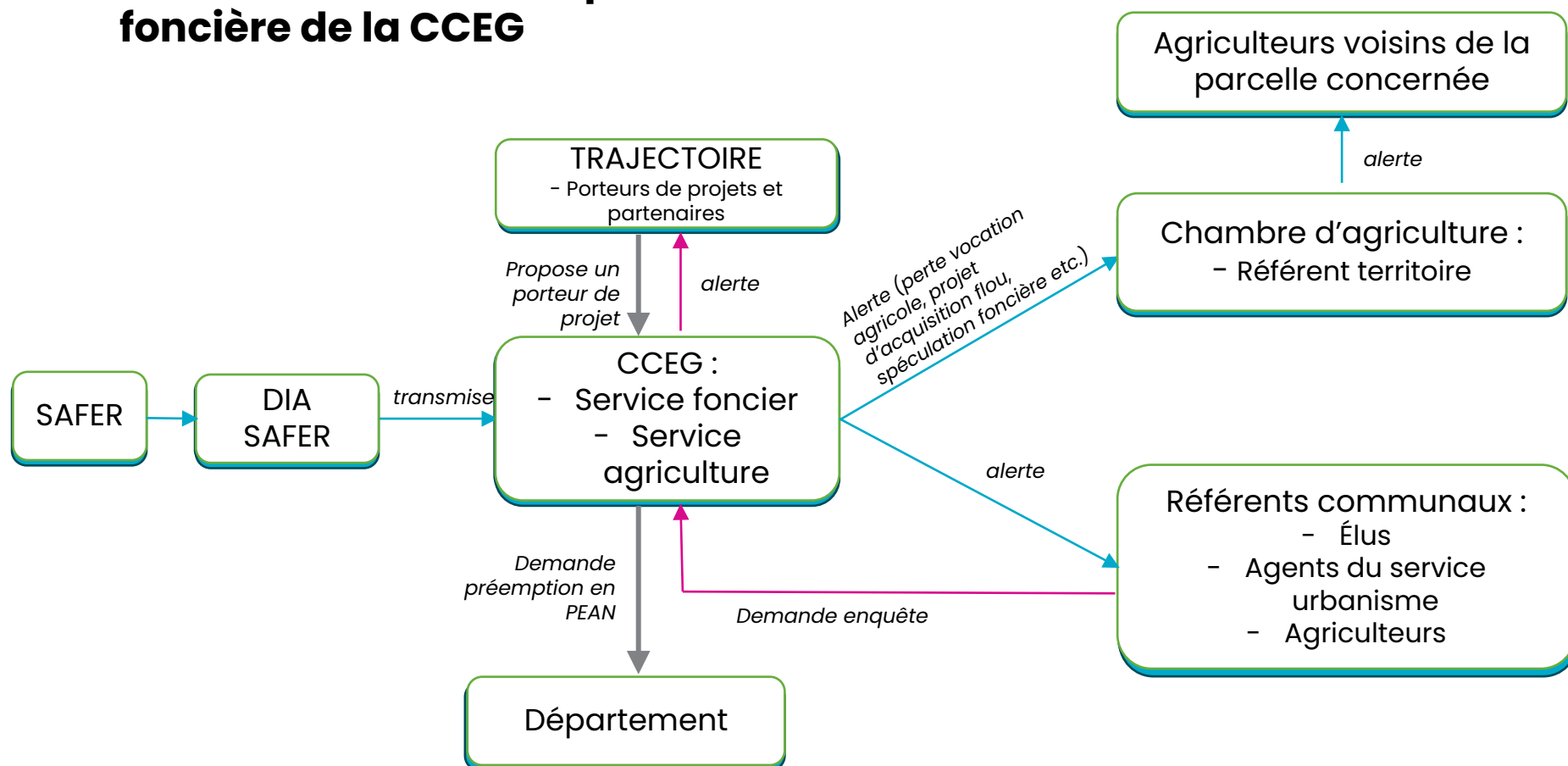


Quelle organisation ?



La plateforme foncière

Fonctionnement de la plateforme foncière de la CCEG



Quelles sont les actions mises en œuvre depuis sa création ?



Outil observatoire :

Recensement d'un vivier de porteurs de projets et cédants (communication)

Création d'une base de données (cédants, porteurs de projets, en recherche d'associés, en recherche de foncier pour consolidation etc.)

Partage d'informations sur les dynamiques foncières et agricoles du territoire

Alimentation de l'observatoire foncier agricole (diagnostic agricole, données PLUi)

Animation et intervention foncières :

Animation de la plateforme foncière DIA SAFER (préemption)

Reconquête des friches (identification, prise de contact avec les propriétaires, suivi des travaux)

Organisation échanges parcellaires

Sensibilisation notaires, DGFIP, propriétaires, agriculteurs à la politique foncière agricole

Outils de portage (reprise de baux, potage temporaire de foncier ou de bâti)

Mise en lien entre les porteurs de projets/cédants/territoire :

AGRIBUS (1 rallye de fermes à transmettre en mars 2024)

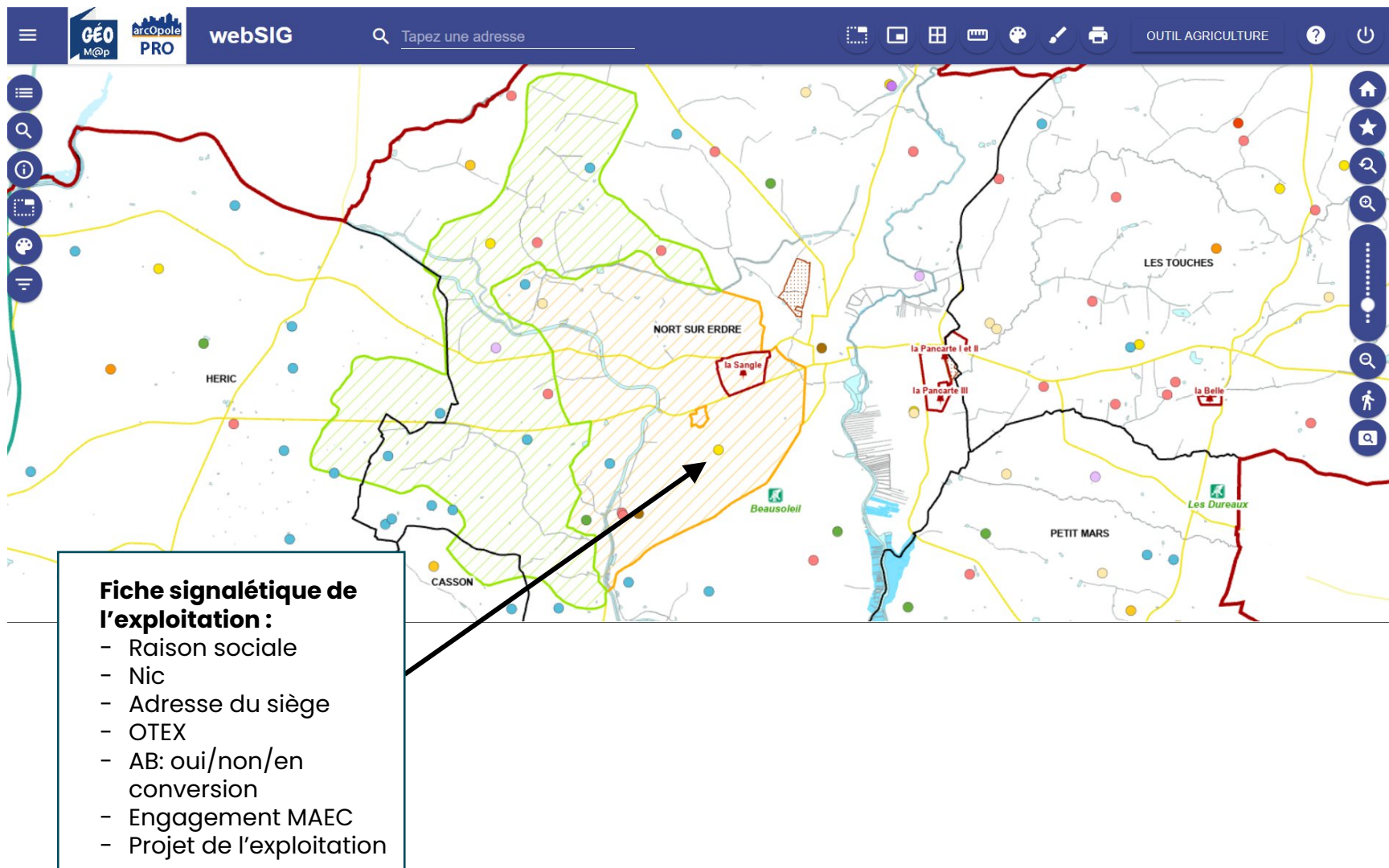
Cafés installation (2/an)

Groupes d'appui locaux (1/an)

Matinée info-cédants (1/an)

Diffusion d'annonces

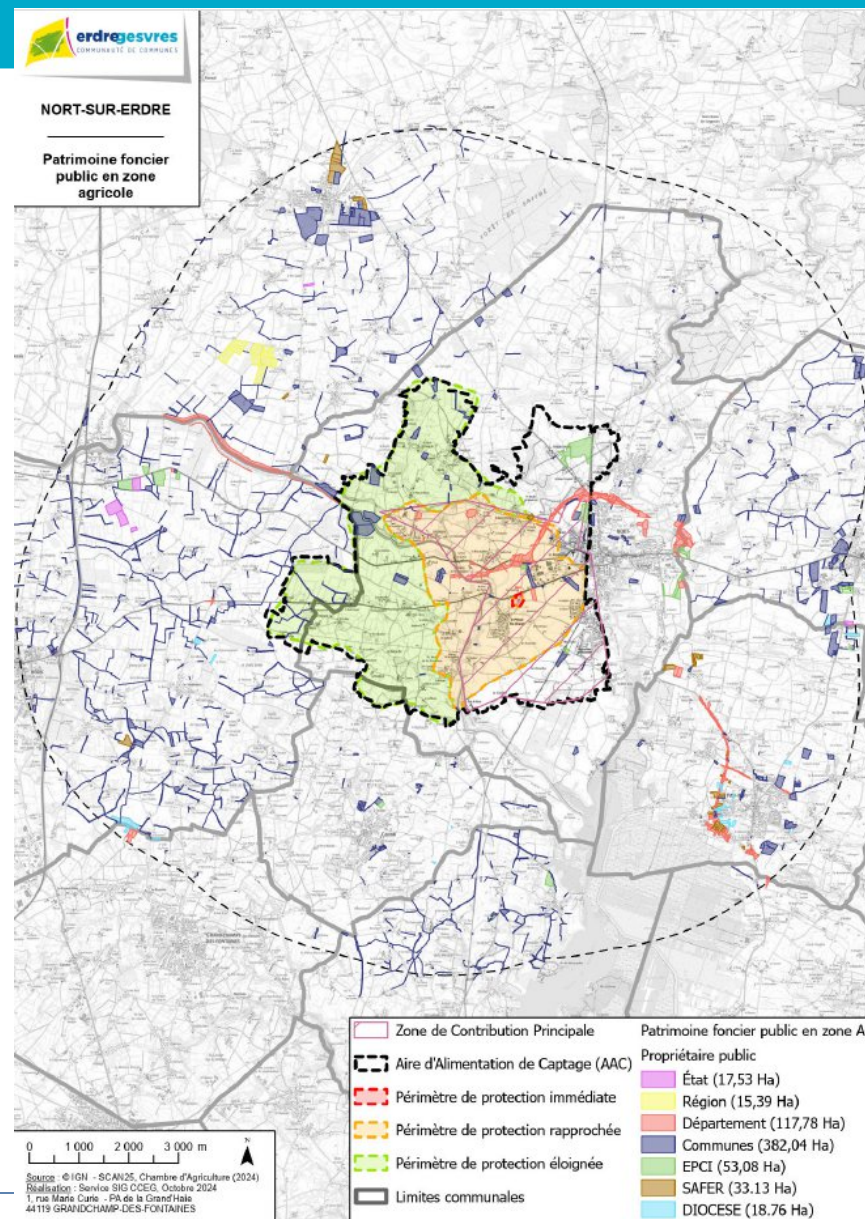
L'observatoire : données du diagnostic agricole



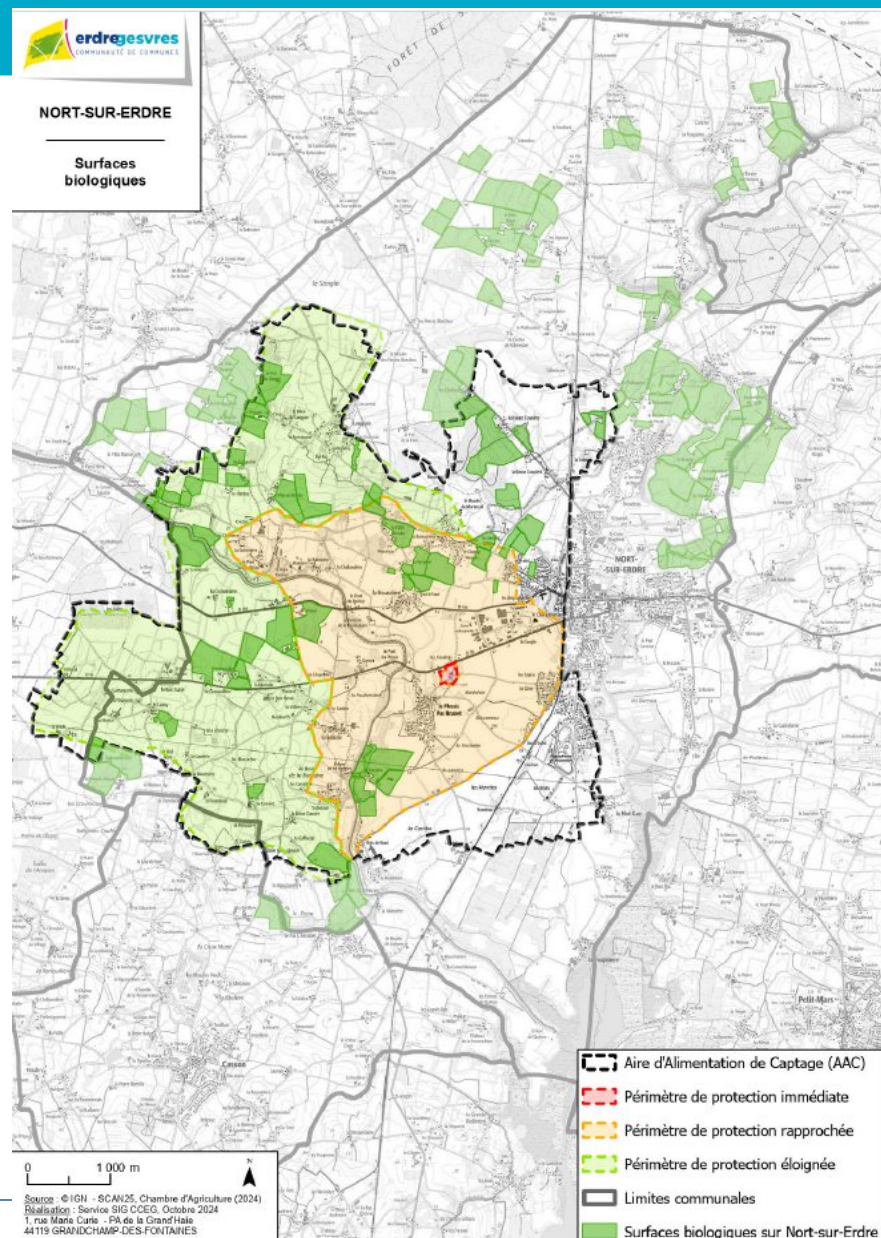
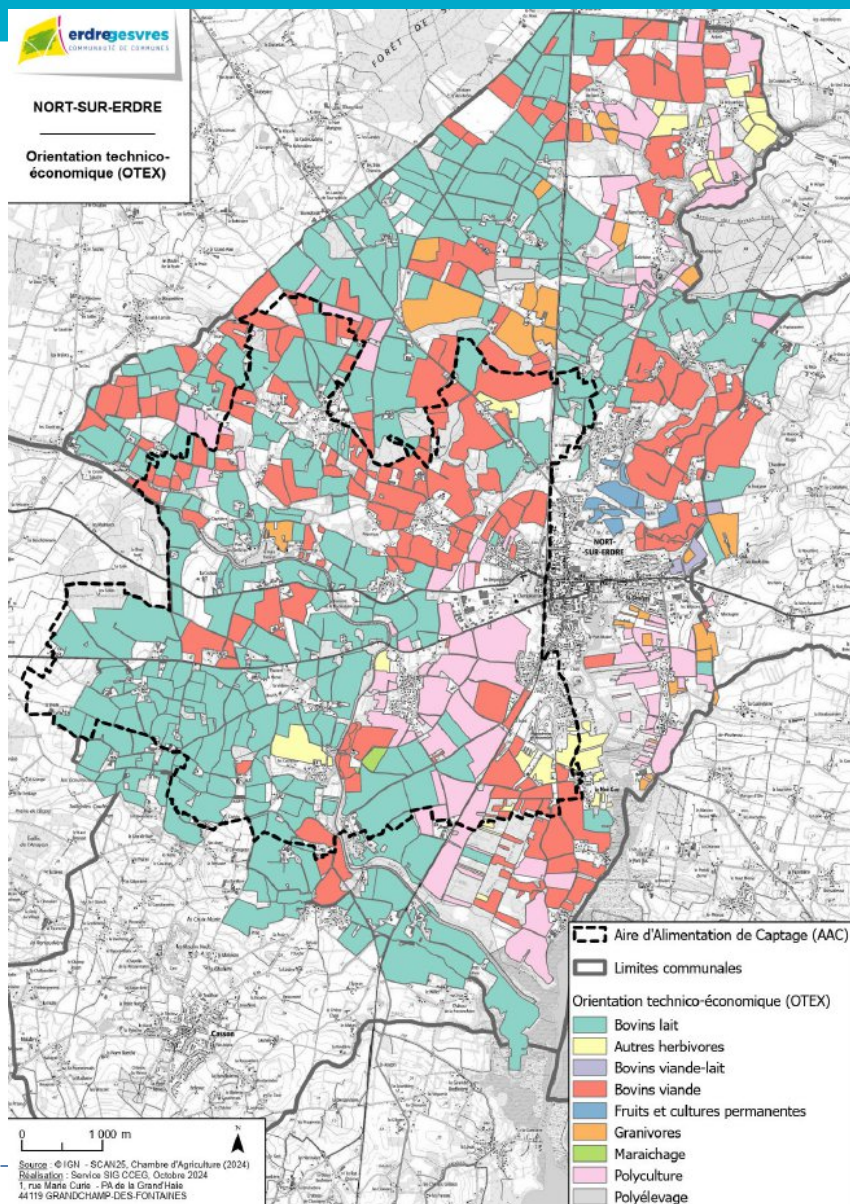
L'observatoire: données du cadastre et PLUi

Données disponibles :

- Parcs d'activités
- Secteurs à préserver (Natura 2000, ZNIEFF)
- Réseau (périmètre captage, réseau assainissement, gaz)
- Cadastre
- Périmètre PEAN
- Foncier institutionnel et public
- Généralités: occupation des sols, réseau hydrographiques, limites territoriales etc.
- Biens présumés sans maîtres -> travail d'enquête par commune en cours (en lien avec DGFIP)



L'observatoire : données du diagnostic agricole



Quelle évolution de TRAJECTOIRE



1 groupe = 1 dossier de transmission à enjeu
(cédants, partenaires identifiés, élus, propriétaires fonciers, porteurs de projets etc.)



Outils à déployer en fonction des cas

Accompagnements individuels de l'exploitants

- État des lieux chez le cédant
- Temporalité de cession
- Diagnostic de pré-acquisition avec estimation
- Visites avec porteurs de projets
- Mobilisation des propriétaires

Portage

(acquisition/location différée d'un terrain ou siège d'exploitation le temps de l'installation)

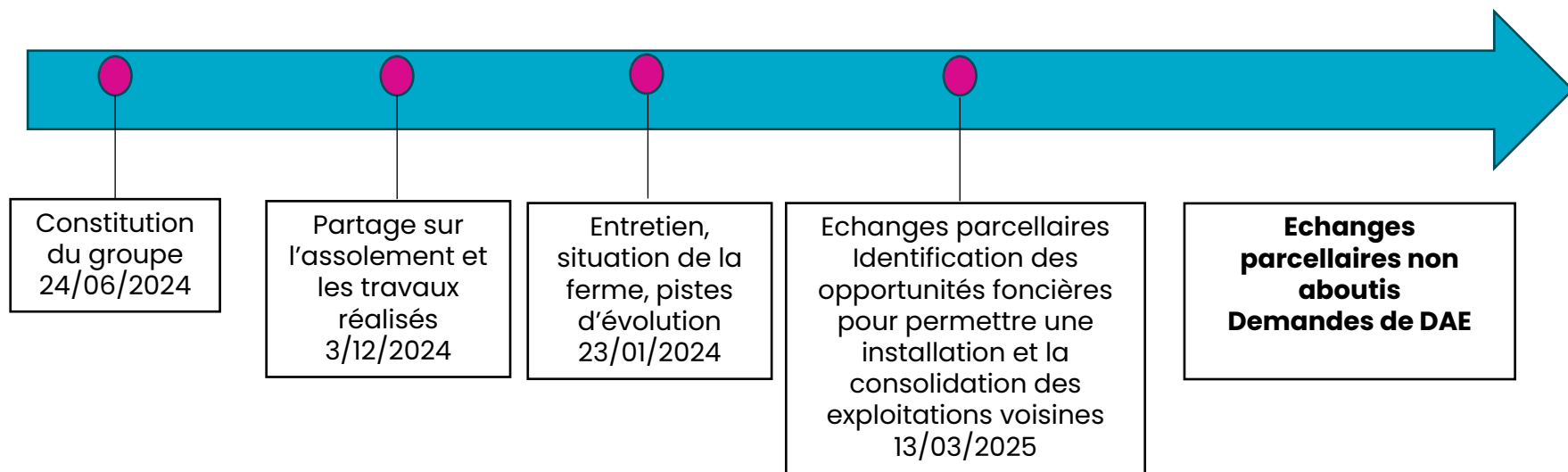
- Portage foncier temporaire
- Portage de court terme: stockage
- Mise en réserve de ferme
- LIGER Foncier
- Passeur de Terres (coopérative de foncier agricole)/épargne citoyenne

Constitution d'un groupe opérationnel local pour l'indivision SOURGET à Notre-Dame-des-Landes

Fermier en place décédé

Ilots dispersés : Villeneuve/lieu-dit Montjean/L'épine/La Gaité et détenu par 3 propriétaires déjà contactés

SAU : 70 ha dont 40% de la surface est valorisable en céréales (30 ha sarrazin, 10ha en maïs) dont 25 ha en rotation longue. Reste valorisable en herbe et dédiée à l'élevage. Activité de meunerie possible au Moulin Foucré



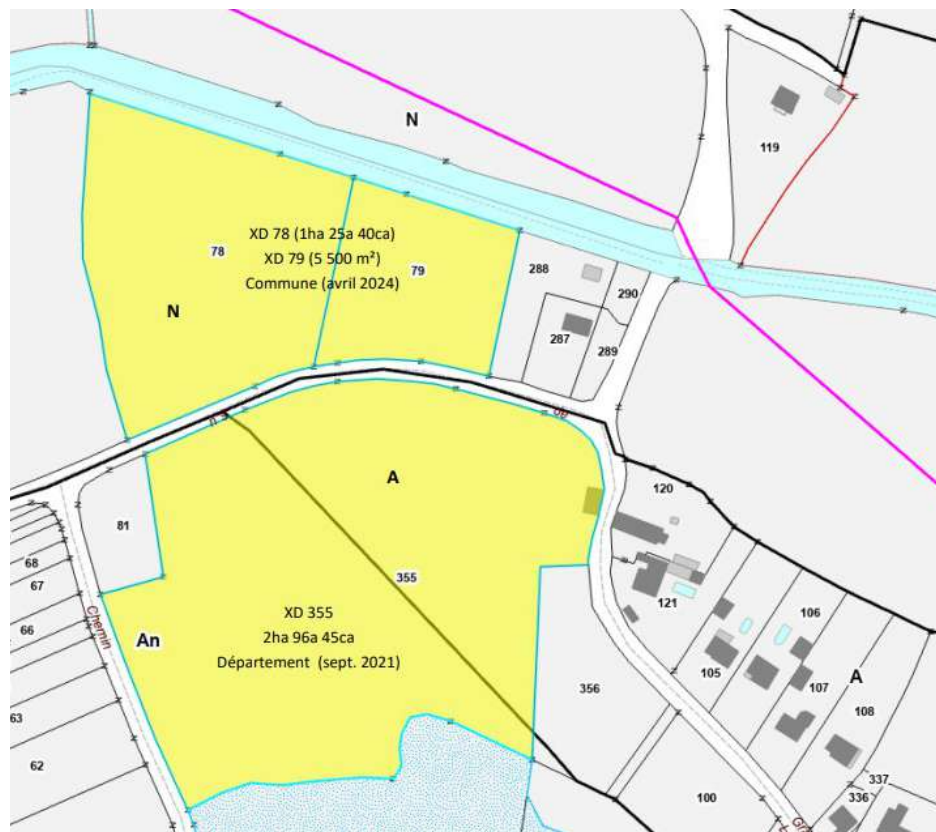
Constitution d'un groupe site de Pouvroux

Secteur sur le PR1 du captage de NSE

La commune et le Département souhaitent donc solliciter le comité TRAJECTOIRE pour :

- **Identifier des fermes voisines pouvant être intéressées (changement de système, consolidation)**
- **Savoir si le bâti peut être utilisable pour des activités agricoles**
- **Identifier d'autres pistes de solutions pour le devenir de ces parcelles**

- 1 réunion avec CD44/commune/CCEG pour confirmer les attentes politiques au sujet de ces terrains : secteur à enjeu eau -> ORE sur parcelle NSE + cahier des charges PEAN sur parcelle CD44
- Appel à sollicitation TRAJECTOIRE + appel à manifestation auprès des porteurs de projets TRAJECTOIRE
- 1 réunion CD44/commune/Atlantic'eau/CCEG pour vérifier si les projets des 2 pp identifiés correspondent aux orientations de l'arrêté de DUP (en projet)
- Retour aux porteurs de projets : 1 projet à continuer d'accompagner



17^E ÉDITION

ATELIERS DU DÉVELOPPEMENT
DURABLE DES TERRITOIRES

TERRITOIRE EN TRANSITION

LEVIERS ET LÉGITIMITÉ
POUR ACCOMPAGNER LES MUTATIONS
AGRICOLLES ET LA TRANSITION ÉCOLOGIQUE

MERCI DE
VOTRE
ATTENTION !



Échanges avec les participants

Retrouvez nous sur

