

17^E ÉDITION
ATELIERS DU DÉVELOPPEMENT
DURABLE DES TERRITOIRES

TERRITOIRE EN TRANSITION

LEVIERS ET LÉGITIMITÉ
POUR ACCOMPAGNER LES MUTATIONS
AGRICOLLES ET LA TRANSITION ÉCOLOGIQUE

ATELIER D

Dispositif « CarbÔmauges » & les politiques Bas Carbone

Atelier animé par
Antoine BODY, chargé de mission agriculture & biodiversité,
CPIE Vallée de la Sarthe et du Loir



VALLÉES DE LA SARTHE ET DU LOIR



CONTEXTE & OBJECTIFS

Financer la
préservation du
bocage aux côtés des
exploitations agricole
par l'implication des
entreprises du
territoire



Justine BAZANTAY, Conseillère développement territorial
à la Chambre d'Agriculture de Maine et Loire

Régis LEBRUN, Conseiller délégué en charge de
l'agriculture et de l'alimentation de Mauges Communauté





CARBÔMAUGES

pour une gestion améliorée du stockage de carbone, de l'eau et
la biodiversité

Ateliers pour un développement durable des territoires, jeudi 23 octobre 2025 LAVAL

pays-de-la-loire.chambres-agriculture.fr



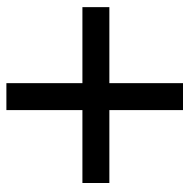
CAPDL – JB – Octobre 2025





LA GENESE

2016-2020



Réponse à un appel à initiatives pour mettre en place à partir de mars 2021 des Paiements pour Services Environnementaux



PCAET 2020



RÉDUIRE LES CONSOMMATIONS D'ÉNERGIE

RÉDUIRE LES ÉMISSIONS DE GAZ À EFFET DE SERRE

ADAPTER LE TERRITOIRE AU CHANGEMENT CLIMATIQUE

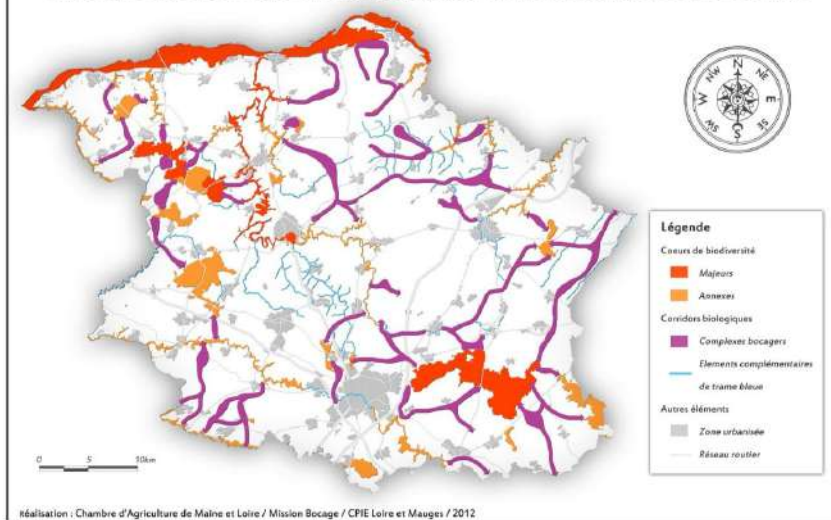
RÉDUIRE LES ÉMISSIONS DE POLLUANTS ATMOSPHERIQUES

DÉVELOPPER LES ÉNERGIES RENOUVELABLES

RENFORCER LE STOCKAGE DU CARBONE

Enjeux du SCOT 2013

Carte des enjeux de continuités écologiques dans les Mauges et le Choletais



SCIC bois énergie depuis 2012

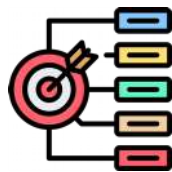
SCIC Maine-et-Loire Bois Énergie : une filière locale pour valoriser votre bois

Créée en septembre 2012, la Société coopérative à intérêt collectif « Maine-et-Loire Bois Énergie » valorise du bois déchiqueté produit localement auprès de chaufferies et services espaces verts du Maine-et-Loire et de territoires limitrophes. La SCIC MLBE a multiplié par dix en trois ans la quantité de bois énergie vendue, soit une progression de 500 tonnes à 5000 tonnes. Le volume de bois paillage vendu par la SCIC atteint 500 m³.



Cette structure permet de commercialiser du bois déchiqueté produit localement par des agriculteurs, collectivités locales, propriétaires forestiers, scieries et élagueurs. Ce bois est destiné aux chaufferies locales des collectivités ou des entreprises, quelle que soit leur puissance. La SCIC fournit actuellement 17 chaufferies : 15 dans le département et 2 hors département. La SCIC regroupe tous les acteurs de la filière bois déchiqueté, du fournisseur au client, en passant par





LES ATTENTES

- Etablir les liens entre les acteurs qu'ils soient entreprises, agriculteurs ou citoyens.
- Consolider les filières de valorisation du bois par un soutien de la gestion durable.
- **Proposer un nouveau modèle économique sur le territoire.**
- Répondre aux enjeux environnementaux en maintenant un maillage bocager fort et en développant l'agroforesterie
- Contribuer à la neutralité carbone du territoire
- Valoriser les bonnes pratiques, l'agro-écologie, le soutien à l'évolution des systèmes agricoles et l'accompagnement dans l'adaptation au changement climatique.



En lien avec Carbocage



En lien avec SCIC



En lien avec trames vertes



En lien avec PCAET



En lien avec PCAET et l'évolution climatique



LA FINALITE

Mise en place d'un dispositif permettant le **paiement pour services environnementaux** : entre ceux qui améliorent la gestion des haies, les agriculteurs (fournisseurs) et ceux qui en bénéficient tels que les entreprises, les citoyens (les bénéficiaires)

➡ Mettre en place des **plans de gestion bocagers** pour engager une stratégie de gestion dynamique des haies dans le but :

- d'augmenter le nombre de structures bocagères (plantation de nouvelles haies, arbres agroforestiers) ;
- d'améliorer les pratiques d'entretien (taille, récolte) de certaines haies ; il s'agit par exemple d'arrêter la taille sommitale, d'élargir certaines haies, de recéper, etc...
- de renouveler les haies très anciennes. Substituer certaines d'entre elles par des compositions plus performantes

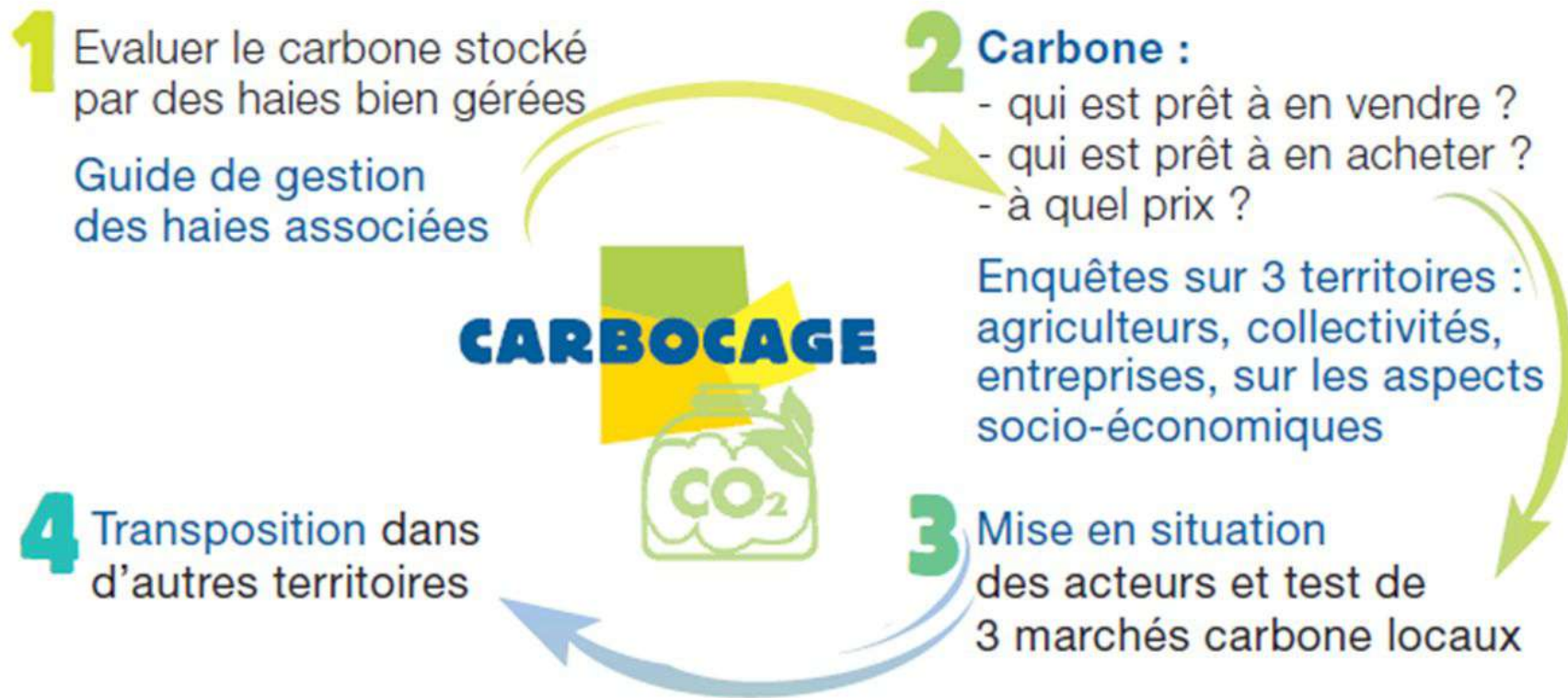
Annexe 6 - Plan de gestion durable simplifié des haies, sur les haies en propriété

Localisation	Typologie descriptive	Typologie liée à la gestion actuelle	Surface totale (m²)	Différence de l'entretien (m²/an)	Brève description des haies	Essence(s) et forme(s) principale(s)	Typologie liée à la gestion visée	Essence(s) principales de renouvellement et forme(s) recherchée(s)	Année d'intervention										
									2019	2020	2021	2022	2023	2024	2025	2026	2027	2028	2029
BEAUPREAU-EN-MAUGES - LE MAY-SUR-EVRE	alignement d'arbres	A	744	9 : 19 ; 21 ; 38 ; 54	Chêne pédonculé (H); Erable champêtre (H); Frêne (H); Pommier sauvage (H); Fusilier noir d'Italie (H)		Maintien	-											
BEAUPREAU-EN-MAUGES - BEGROLLES-EN-MAUGES - LE MAY-SUR-EVRE	haie arborée (ne comportant que des arbres)	C	4066	6 : 7 ; 8 ; 11 ; 12 ; 28 ; 29 ; 31 ; 35 ; 37 ; 39 ; 50 ; 53 ; 56 ; 58 ; 59 ; 60 ; 61 ; 62 ; 79 ; 77	Châtaigner (H); Chêne pédonculé (H); Frêne (H); Merisier ou cormier (H); Erable champêtre (H) et CEP;		Maintien en type C ou évolution pour type B	-											
BEAUPREAU-EN-MAUGES - BEGROLLES-EN-MAUGES - LE MAY-SUR-EVRE	haie basse taillée avec quelques arbres	D	1817	1 : 5 ; 17 ; 30 ; 47 ; 48 ; 51 ; 52 ; 63 ; 64 ; 65	Chêne pédonculé (H); Erable champêtre (CEP); Frêne (CEP); Merisier ou cormier (H); Aubépine Monogyn; Prunellier		Maintien en type D ou évolution pour type B	Chêne pédonculé (H) ou Erable champêtre (H) ou CEP;											
BEAUPREAU-EN-MAUGES - BEGROLLES-EN-MAUGES - LE MAY-SUR-EVRE	haie basse taillée ou non	E	1524	2 : 4 ; 10 ; 16 ; 23 ; 24 ; 40 ; 42 ; 46 ; 47 ; 69 ; 70 ; 75	Erable champêtre (CEP); Aubépine monogyn; Cornouiller sanguin; Ligustrum; Prunellier		Maintien en type E ou évolution pour type B	Chêne pédonculé (H) ou Erable champêtre (H) ou CEP;											
BEAUPREAU-EN-MAUGES - BEGROLLES-EN-MAUGES - LE MAY-SUR-EVRE	haie pluristratée	B	3882	3 : 13 ; 18 ; 20 ; 22 ; 25 ; 28 ; 31 ; 32 ; 34 ; 36 ; 42 ; 43 ; 44 ; 45 ; 49 ; 55 ; 57 ; 66 ; 68 ; 71 ; 72 ; 74 ; 76 ; 78	Charme (CEP); Chêne pédonculé (H); Erable champêtre (CEP); Frêne (CEP et H); Aubépine; Cornouiller sanguin; Prunellier; Troène		Maintien en type B	-											

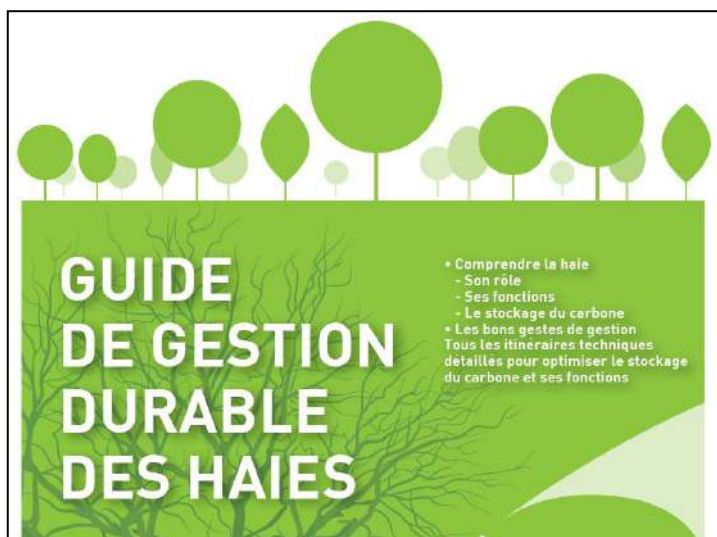
Carbocage : kesaco ?



- ➔ définir les bases d'un marché Carbone
- ➔ marché volontaire
- ➔ 4 territoires pilotes sur le grand Ouest dont les Mauges : 2018/2019



Plan de Gestion Durable des Haies et Guide de gestion au cœur du dispositif



Un Guide en deux parties :

-Les pratiques de gestion

-Les itinéraires

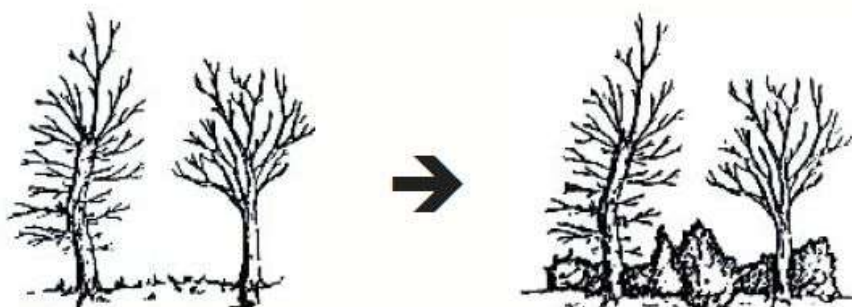
-

Pour chaque typologie les itinéraires de maintien et de conversion sont proposés

A chaque itinéraire est affecté un potentiel de stockage par compartiment.

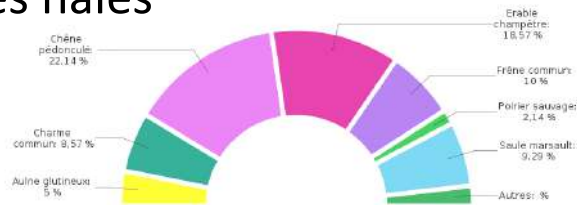
Conversion d'une haie arborée vers une haie pluristrate:

**Travail en
cohérence avec le
label Haie**



Plan de Gestion Durable des Systèmes Agro Forestiers – PGDSAF – Remis à l'exploitant

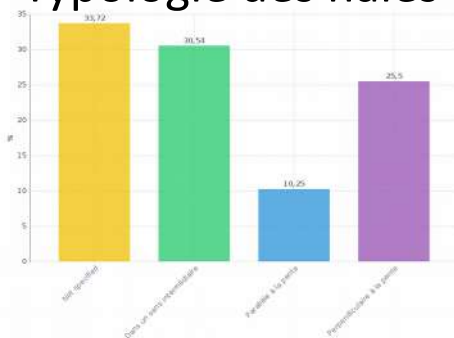
essences des haies



Carto des haies



Typologie des haies



Carto des haies à planter (reco)



Tableau des améliorations

Travaux d'amélioration

Rang	Type de travaux	Somme des longueurs	%
1	Favoriser la régénération naturelle	1895	12,12
2	Regarnir de haies	796	5,09
3	Résoudre impact gestion interface	599	3,83

Calendrier des interventions

Mois	Jan	Fév	Mars	Avril	Mai	Juin	Juillet	Août	Sept	Oct	Nov	Déc
1												
2												
3												
4												
5												
6												
7												
8												
9												
10												
11												
12												
13												
14												
15												
16												
17												
18												
19												
20												
21												
22												
23												
24												
25												
26												
27												
28												
29												
30												
31												

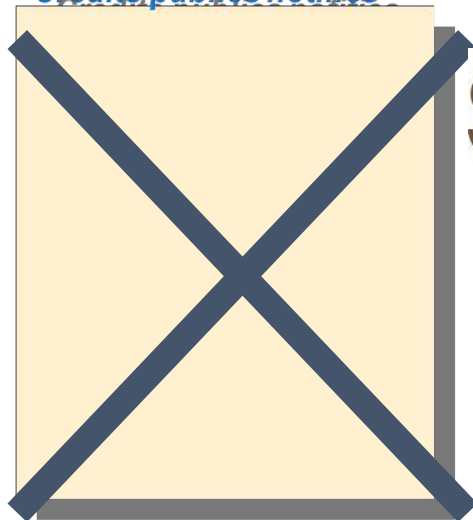


Le principe d'un Paiement Service Environnemental



Fournisseurs de services
Fournisseurs de services
Agriculteurs
Agriculteurs

Crédits publics notifiés

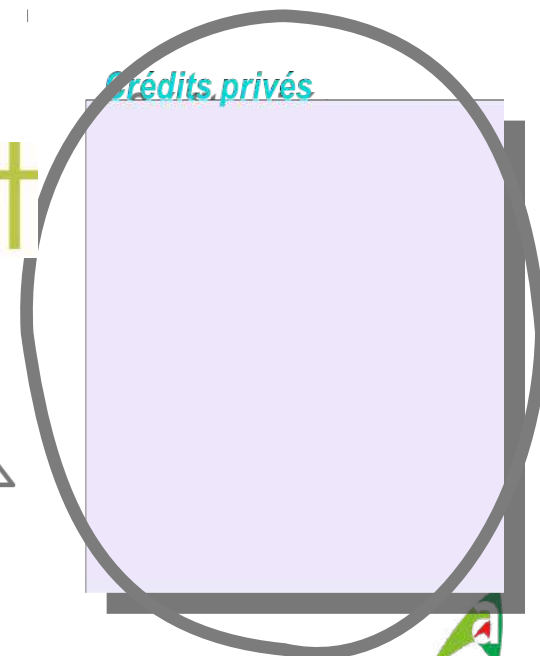


solenat



Bénéficiaires de services
Bénéficiaires de services
Financiers
Financiers

Crédits privés

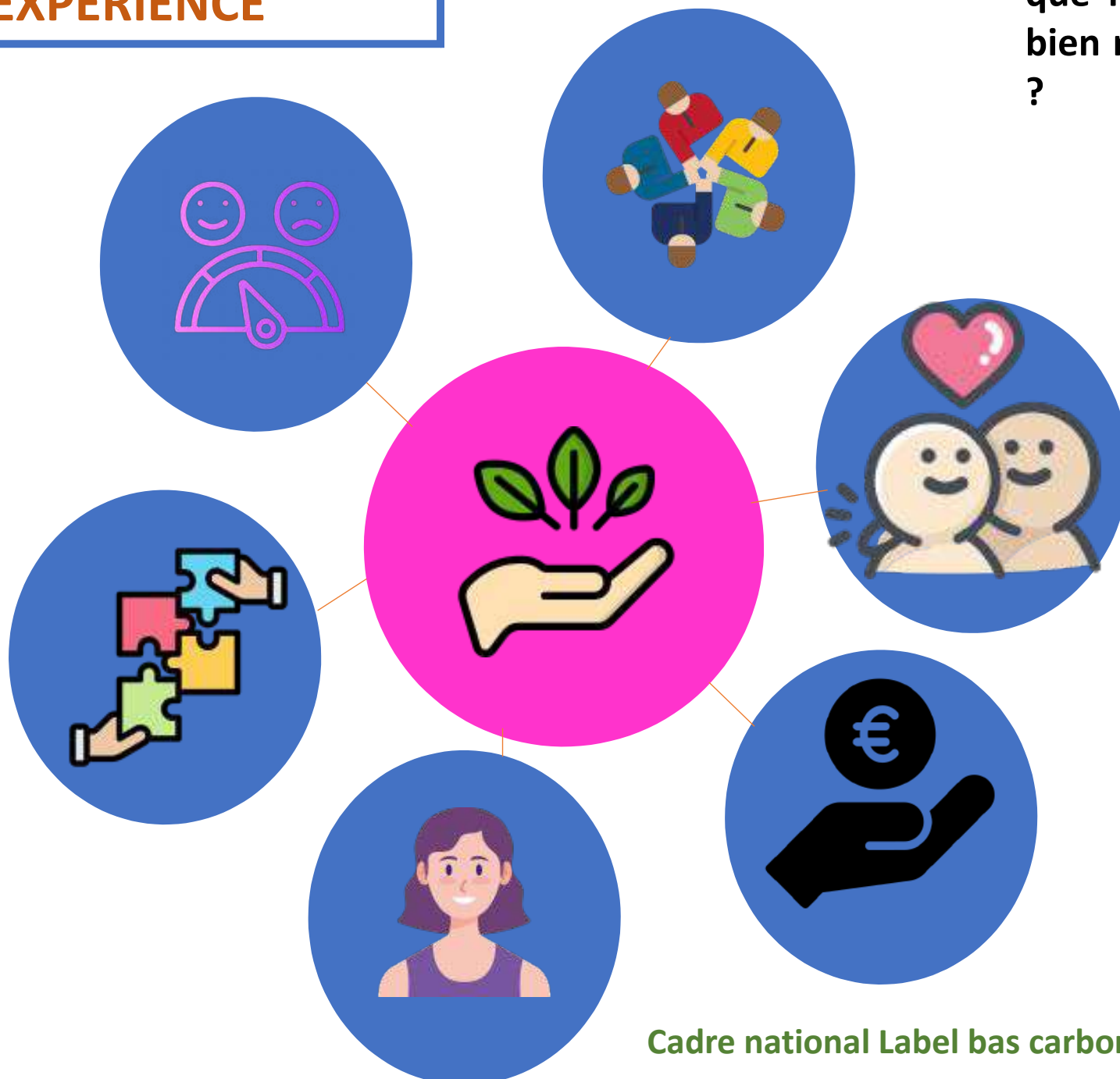


Engagement contractuel durant 5 ans



RETOUR D'EXPERIENCE

Selon nous,
qu'est ce qui fait
que le projet est
bien réel en 2025
?



Cadre national Label bas carbone



LES INDICATEURS

- ★ 20 PGDSAF labellisés dont 5 en cours
- ★ 151 km de haies labellisés
- ★ 10 000 m de haies plantés ou à planter
- ★ 21 000 m de haies en conversion
- ★ 1 651 tonnes eq CO2 = volume de stockage additionnel **estimé** (soit la compensation des émissions d'une flotte 750 voitures sur 1 année)
- ★

17^E ÉDITION

ATELIERS DU DÉVELOPPEMENT
DURABLE DES TERRITOIRES

TERRITOIRE EN **TRANSITION**

LEVIERS ET LÉGITIMITÉ
POUR ACCOMPAGNER LES MUTATIONS
AGRICOLLES ET LA TRANSITION ÉCOLOGIQUE

MERCI DE
VOTRE
ATTENTION !



Échanges avec les participants

Retrouvez nous sur



helloasso



VALLÉES DE LA SARTHE ET DU LOIR

