

17<sup>E</sup> ÉDITION  
ATELIERS DU DÉVELOPPEMENT  
DURABLE DES TERRITOIRES

# TERRITOIRE EN TRANSITION

LEVIERS ET LÉGITIMITÉ  
POUR ACCOMPAGNER LES MUTATIONS  
AGRICOLLES ET LA TRANSITION ÉCOLOGIQUE

# ATELIER B

## Les fermes communales & la gestion par une SCIC

Atelier animé par  
Nathan MARTIN, directeur adjoint  
CPIE Logne et Grand-Lieu



# CONTEXTE & OBJECTIFS

**Présentation d'un  
retour d'expérience sur  
la commune de Pont-  
Saint-Martin**

**Présentation de la SCIC  
Nord Nantes**

Chantal DENIAUD, animatrice au CAP44

# Projet de portage temporaire de la ferme de la Moricière

Candidature collective pilotée par la Ville  
de Pont Saint Martin



# Une commune périurbaine qui défend son identité rurale

☐ Environ 7 000 hab.

☐ Membre de Grand Lieu Communauté et du PETR du Pays de Retz

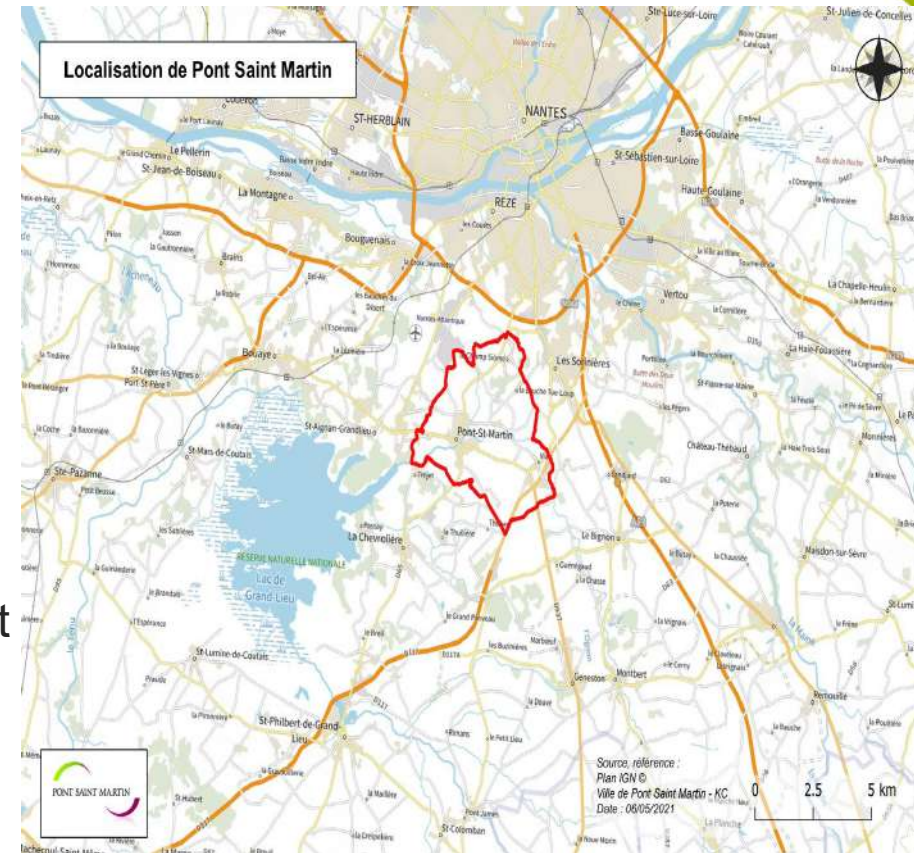
☐ Un territoire encore largement préservé :  
1 488 ha (68%) en zone agricole : 860 ha de SAU,  
419 ha de friches (20%),  
331 ha d'agriculture «de loisirs» et 255 ha (11,6%)  
en zone naturelle

## Un nombre d'exploitations stabilisé

12 exploitations agricoles dont 2 pluriactifs  
1 site secondaire de production maraîchère  
10 exploitants extérieurs à la commune intervenant  
sur le territoire

## Des exploitants en recherche de foncier pour conforter leur activité

84 % de la SAU en polyculture élevage (stable), 8 exploitants  
10% en maraîchage (↗), 6 exploitants  
6% en viticulture (↘), 4 exploitants dont 2 doubles actifs  
43% de la SAU en bio (370 ha) grâce à l'élevage





# Pourquoi l'intervention de la commune ?

En février 2022, craignant la perte de 180 hectares de terres nourricières au profit d'un projet de centre d'entraînement pour chevaux de course, la commune a fait acte de candidature pour racheter la Ferme de la Moricière

*« Nous ne pouvions pas rester impuissants. Sacrifier 180 hectares de terres agricoles fertiles n'était pas envisageable. Et dans l'immédiat, aucun repreneur potentiel n'était identifié. C'est pourquoi nous avons fait acte de candidature, pour gagner du temps, nous laisser la chance de trouver un nouvel exploitant et construire un projet agricole cohérent avec les exigences écologiques de l'époque. »*

Yannick Fétiveau, Maire



# La ferme de la Moricière : une exploitation emblématique de la commune

- Une ferme historique et exemplaire de la commune
- Depuis 1956, René et Cécile BATARD ; à partir des années 1980, les fils, Jérôme et Olivier BATARD
- Développement et modernisation de l'exploitation jusqu'à aujourd'hui (viabilité économique)
- Surface exploitée : 175 ha à la PAC, 200 ha en tout
- 90 vaches laitières en production pour 720 000 l/an
- Passage en bio en 2019
- Arrivée des repreneurs du Morbihan en 2019
- Fin de la transmission en février 2021 avec le départ en retraite d'Olivier Batard
- Mise en vente de la ferme dès septembre 2020
- Annonce d'un repreneur pour un élevage équin en septembre 2021
- Vente de tous les animaux en novembre et décembre 2021





# La démarche

☐ Février 2022 : candidature de la commune auprès de la SAFER

☐ Juin 2022 :

- le projet communal est retenu, l'EPF devient propriétaire des bâtiments et la commune du matériel et des stocks
- L'exploitation des terres est confiée à la SCIC Nantes Nord

☐ Été 2022 : publication d'une offre de transmission

☐ Rentrée 2022 : mise en place d'un COPIL (Chambre agriculture, SAFER, SCIC Nantes Nord, CAP 44, CUMA la Chevrolière, des élus, techniciens municipaux, l'ancien exploitant)

☐ Recherche de candidats (RDI, Farm Dating, rencontre conseillers agricoles, ...) : 6 porteurs de projets, 3 candidats retenus



# Quelques chiffres

## □ Acquisition de l'exploitation

- EPF : Foncier du siège et des bâtiments : 254 500 €

## ■ Commune :

- Stocks agricole : 235 336 €
- Stocks fourrages : 43 264 €
- Convention SCIC Nord Nantes : 19 760 €
- Divers : 10 300 €

□ TT technicien environnement : Estimé à 1/3 temps sur 2022 : montage technique et politique, coordination des acteurs, revente stocks et matériel, etc.

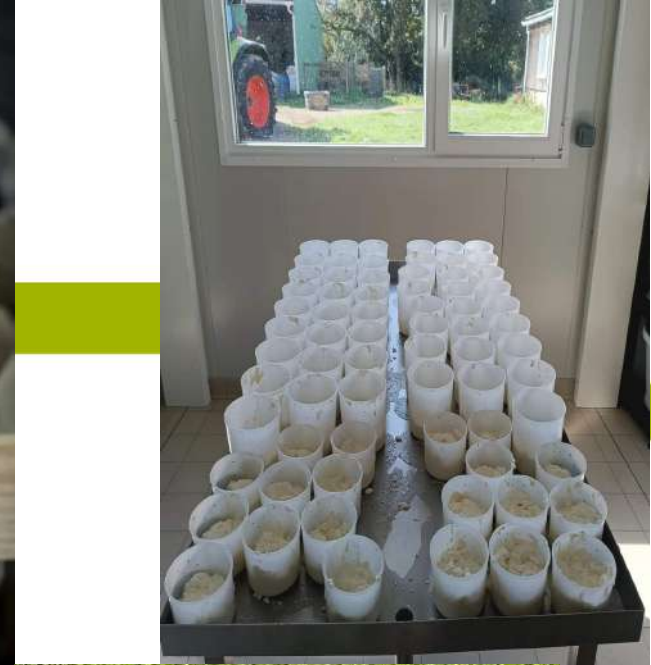


# Les leviers – les freins

## ▮ Leviers

- Configuration de la ferme : 175 ha déclarés à la PAC, 73 ha d'un seul tenant à l'arrière du siège
- Des élus impliqués et engagés au service de l'agriculture locale
- Un maire Conseiller Départemental et VP à l'EPF
- Un technicien environnement





**Et  
aujourd'hui ?**



PONT SAINT MARTIN





# La politique de la commune

	Intitulé
<b>Axe 1</b>	<b>Construire un modèle de « ville à la campagne » avec les agriculteurs et au service des habitants</b>
Objectif A	Favoriser la compréhension mutuelle et le lien social entre agriculteurs et habitants
Fiche 1	Informier positivement sur l'agriculture et les pratiques agricoles
Objectif B	Animer et soutenir la communauté agricole
Fiche 2	Etre à l'écoute et chercher des solutions aux problématiques du quotidien des agriculteurs
Fiche 3	Favoriser les rencontres entre agriculteurs et l'émergence de projets communs
Objectif C	Faciliter la vente directe et l'achat des productions agricoles locales
Fiche 4	Promouvoir et soutenir l'achat des productions agricoles de proximité
<b>Axe 2</b>	<b>Consolider et redynamiser le tissu agricole local</b>
Objectif D	Protéger les terres agricoles de la spéculation foncière
Fiche 5	Renforcer la préservation des terres agricoles dans le cadre du nouveau PLU
Fiche 6	Participer aux études pour la mise en place d'un Périmètre de Protection des Espaces Agricoles et Naturels (PEAN) dans le Sud-Loire
Fiche 7	Mener des acquisitions foncières dans les secteurs agricoles fragilisés
Objectif E	Conforter les sièges d'exploitation en luttant contre la déprise agricole
Fiche 8	Assurer une animation foncière pour accompagner la reprise du foncier et la réorganisation du parcellaire agricole
Fiche 9	Conduire des opérations de remise en culture dans les secteurs en déprise agricole
Objectif F	Aider à la reprise et à la création de sièges d'exploitation
Fiche 10	Mener des opérations d'aides à la transmission et à l'installation

<b>Axe 3</b>	<b>Soutenir des pratiques agricoles favorables à la biodiversité et à la préservation des ressources naturelles</b>
Objectif G	Promouvoir l'éco-pastoralisme dans les milieux humides
Fiche 11	Conforter le Commun agricole du Marais de l'île
Fiche 12	Poursuivre l'acquisition de zones humides et y développer des modes de gestion agro-pastorale
Objectif H	Faire de la haie et de l'arbre des alliés de l'activité agricole
Fiche 13	Préserver un bocage utile aux activités agricoles
Fiche 14	Encourager l'agroforesterie et la plantation de haies
Objectif I	Encourager des pratiques agricoles vertueuses
Fiche 15	Mettre à disposition du foncier communal aux agriculteurs s'inscrivant dans le respect de clauses environnementales
Fiche 16	Développer des projets de valorisation paysagère, écologique et agricole sur des secteurs ruraux
Fiche 17	Soutenir les projets agricoles innovants en matière de transition écologique



# **La SCIC Nord Nantes**



☐ Société coopérative d'intérêt collectif créée il y a 24 ans (1997)

☐ 3 co-gérants, un conseil de coopération et un président de conseil coopérative.

■ Un outil de gestion temporaire du foncier agricole en fermage

■ Objectifs :

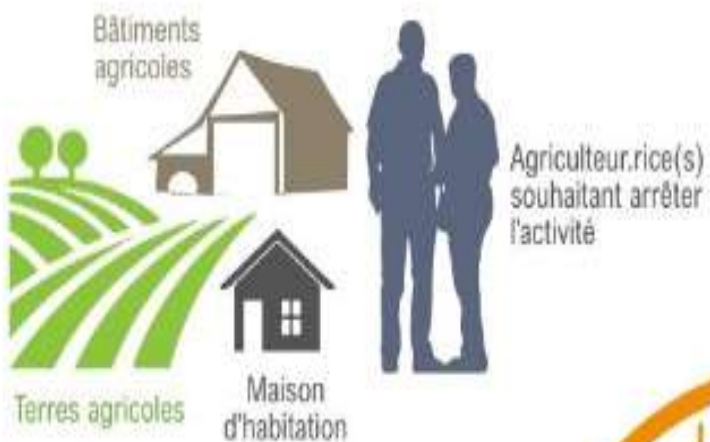
■ Maintenir et développer l'activité agricole sur les communes

## Pour les propriétaires

Sécuriser le paiement d'un fermage  
par la signature d'un Bail rural avec la  
Scic Nord Nantes comme fermier

## Pour les agriculteurs cédants (agriculteurs)

Organiser la transition : gestion du  
foncier, sécurisation et maintien en  
état des terres



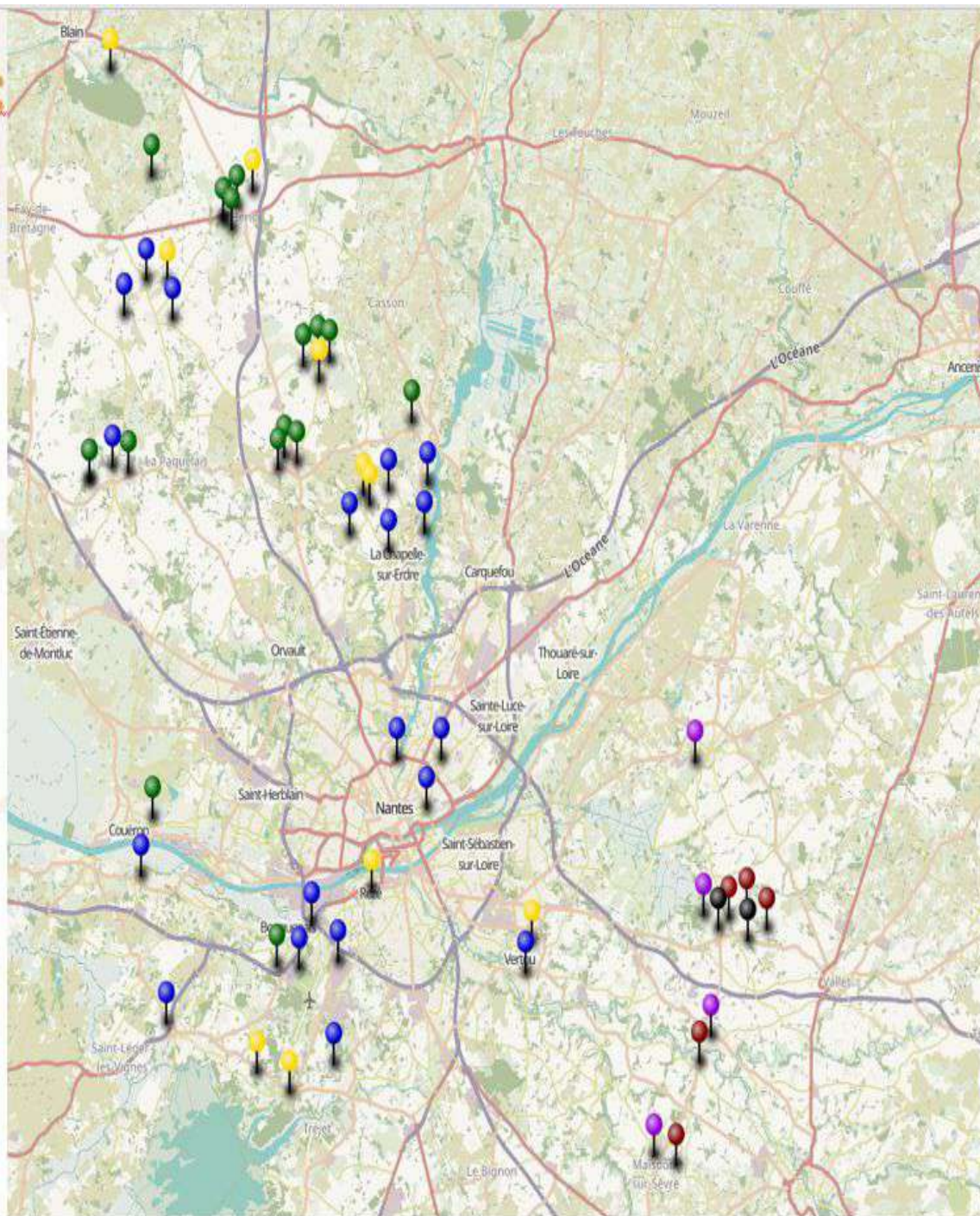
# LA MISE EN RÉSERVE DE FERME





# Historique: SCIC NN et Terres en Vie

**Terres et fermes  
mises en réserve en  
Loire-Atlantique  
par la SCIC Nord  
Nantes et Terres en  
Vie - (2013-2024)  
30 installations / 20  
confortations depuis  
10 ans**



Terres mises en réserve ayant  
permis une ou plusieurs :



Installation(s)  
SCIC Nord Nantes



Installation(s)  
Terres en Vie



Confortation de site  
d'exploitation  
SCIC Nord Nantes



Confortation de site  
d'exploitation  
Terres en Vie

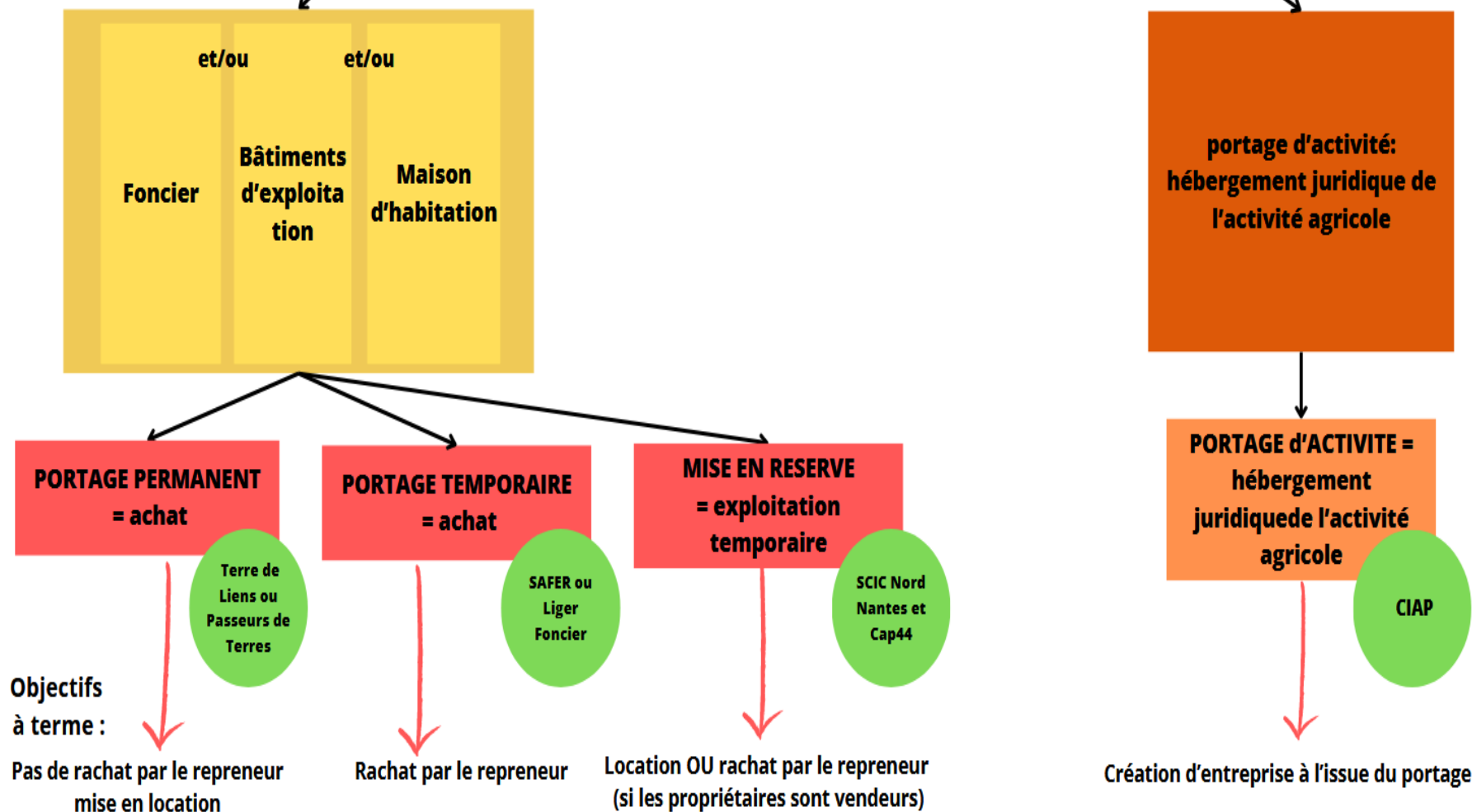


Terres mises en  
réserve en 2024  
SCIC Nord Nantes



Terres mises en  
réserve en 2024  
Terres en Vie

# PORTAGE AGRICOLE





17<sup>E</sup> ÉDITION

ATELIERS DU DÉVELOPPEMENT  
DURABLE DES TERRITOIRES

# TERRITOIRE EN **TRANSITION**

LEVIERS ET LÉGITIMITÉ  
POUR ACCOMPAGNER LES MUTATIONS  
AGRICOLLES ET LA TRANSITION ÉCOLOGIQUE

MERCI DE  
VOTRE  
ATTENTION !



Construire une Agriculture  
Paysanne Performante et Plurielle



Échanges avec les  
participants

Retrouvez nous sur



helloasso



LOGNE ET GRAND-LIEU



UNION RÉGIONALE  
PAYS DE LA LOIRE

