

17^E ÉDITION

ATELIERS DU DÉVELOPPEMENT
DURABLE DES TERRITOIRES

ÉLUS & AGENTS DE COLLECTIVITES INSTITUTIONS & ASSOCIATIONS

LEVIERS ET LÉGITIMITÉ
POUR ACCOMPAGNER LES MUTATIONS
AGRICOLLES ET LA TRANSITION ECOLOGIQUE

LE JEUDI 23 OCTOBRE 2025
AGRICAMPUS DE LAVAL (53)

Organisé par :



Financé par :



Accueilli dans les locaux de :



Agri Campus Laval

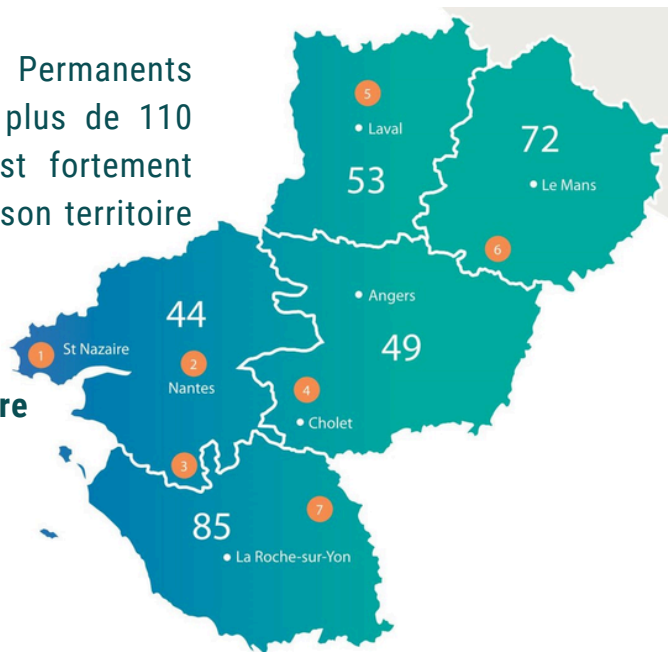
Engagement public
des métiers de la nature et du vivant



L'Union Régionale des CPIE des Pays de la Loire

Créée en 2005, l'Union Régionale réunit 7 Centres Permanents d'Initiatives pour l'Environnement (CPIE). Forte de plus de 110 salariés, 1300 adhérents et 550 bénévoles, l'UR est fortement impliquée dans la transition écologique et sociale de son territoire aux côtés des acteurs locaux.

L'URCPIE a été identifiée par la Région comme structure pilote en matière d'accompagnement des acteurs économiques vers une transition environnementale et écologique intégrant les enjeux de biodiversité.



LES ATELIERS DU DÉVELOPPEMENT DURABLE DES TERRITOIRES (ADDT)

Le changement climatique, l'érosion de la biodiversité, les tensions sur le partage de l'eau dans des contextes de sécheresses, le coût des énergies fossiles, l'indispensable production d'énergies vertes, la réduction des émissions de carbone et son stockage, la production alimentaire durable...

Ces sujets d'actualité bouleversent le monde agricole ces dernières années !

En Pays de la Loire, 68 % de la surface est exploitée par l'agriculture ; les ADDT 2025 mettront en lumière **les leviers et la légitimité des collectivités locales pour accompagner les mutations agricoles en faveur de la transition écologique.**

Les ADDT 2025 seront riches en échanges & retours d'expérience inspirants pour les collectivités souhaitant agir concrètement pour une agriculture en cohérence avec le contexte préoccupant de réchauffement climatique.

Un événement organisé par le CPIE Mayenne et l'URCPIE des Pays de la Loire, en collaboration avec de nombreux partenaires et le soutien financier de la Région des Pays de la Loire et du Département de la Mayenne.



Programme de la journée

8H30 | **Accueil** *café, tisanes et gourmandises préparés par La Kantauch*

9H | **Ouverture de la journée**

- Introduction par l'Union Régionale des CPIE des Pays de la Loire & élus
- Conférence de Frédéric Wallet, Docteur en économie & Chercheur à l'INRAE Toulouse, spécialiste en droit des collectivités, agriculture & alimentation locale



10H45 | *Pause*

11H | **Première session d'ateliers au choix, sur inscription**

- Mettre en place une politique agricole et alimentaire communale
- Les fermes communales & la gestion du foncier agricole par une SCIC
- L'alimentation durable en restauration collective
- Le dispositif CarbÔmauges et les politiques "Bas Carbone"

12H | *Repas préparé par La Kantauch (15€/personne)*

13H30 | **Deuxième session d'ateliers au choix, sur inscription**

- Préserver l'eau de nos territoires : le label "Terres de Sources"
- Trajectoire : se concerter autour de l'installation agricole
- Défi Foyers alimentation positive

14H45 | **Troisième session d'ateliers au choix, sur inscription**

- Déploiement d'un Paiement pour Service Environnementaux privé en faveur du bocage & de la qualité de l'eau
- Plan d'Actions Bocage & intégration du patrimoine arboré au Plan Local d'Urbanisme intercommunal
- "ALTERFIXE", un projet pour favoriser l'installation agricole en territoire
- L'Agrivoltaïsme : quels enjeux ?

15H45 | *Pause*

16h | **Clôture de la journée**

Prise de recul & réflexions collectives, avec Frédéric Wallet & Pauline Salcedo

17H | **Fin de journée**

Une journée animée par **Pauline SALCEDO**,
Elue à Blois et spécialiste en transition
agricole & alimentaire





ATELIER A

Mettre en place une politique agricole et alimentaire communale

Intervenant : Rémi BESLÉ, Adjoint de Plessé (44) & vice-président en charge des transitions écologiques et alimentaires et l'économie agricole à Redon agglomération

Une politique agricole communale pour favoriser l'installation et préserver le foncier agricole, et maintenir une agriculture plurielle et durable.

ATELIER B

Les fermes communales & la gestion du foncier agricole par une SCIC

Intervenante : Chantal DENIAUD, Chargée d'accompagnement & animatrice au CAP44 (Construire une Agriculture Paysanne, Performante et Plurielle)

Accompagner la reprise de fermes par la gestion du foncier agricole et l'implication des communes.



ATELIER C

L'alimentation durable en restauration collective

Intervenantes : Oriane TERCERIE, Animatrice alimentation & restauration collective au CIVAM BIO 53, **Louise DERUELLE**, agricultrice engagée au GAEC La Ferme d'Avril et **Pauline BOUTET**, Chargée de mission PAT à la C.C des Coëvrons

Favoriser l'accès à une alimentation durable, de qualité et locale dans la restauration collective, aux bénéfices des producteur.rices du territoire.

ATELIER D

Le dispositif CarbÔmauges et les politiques "Bas Carbone"

Intervenants : Justine BAZANTAY, Conseillère en développement territorial – Antenne Mauges Choletais de la Chambre d'agriculture des Pays de la Loire et **Régis LEBRUN**, Conseillé délégué à l'agriculture et l'alimentation à la C.C des Mauges

Financer la préservation du bocage aux côtés des exploitations agricoles par l'implication des entreprises du territoire.



ATELIERS PARTICIPATIFS 13H30 - 14H30

ATELIER E



Préserver l'eau de nos territoires : le label "Terres de Sources"

Intervenant : Daniel HELLE, Chargé de développement Terres de Sources au sein de la collectivité Eau du Bassin Rennais et **Patrick EISENBEIS**, Directeur de l'eau et de l'assainissement à Laval Agglomération

Ce label vise à impliquer les acteurs de la production alimentaire dans une démarche de préservation de l'environnement, de reconquête de la qualité de l'eau, de l'air et de la transition agricole.

ATELIER F

Trajectoire : se concerter autour de l'installation agricole

Intervenante : Mélanie GIRAULT, Responsable du service agriculture & alimentation à la CC Erdre et Gesvres

Anticiper et s'organiser pour accompagner la relève agricole de demain. Un guichet unique de territoire à destination des cédants et repreneurs.



ATELIER G

Défi Foyers alimentation positive

Intervenantes : Zoé GUILLON, Chargée de missions agriculture & alimentation, animatrice du PAT à la CC Erdre et Gesvres et **Cécile LEMOUL**, Chargée d'actions santé-environnement et alimentation au CPIE Loire Anjou

Démontrer aux consommateurs que l'on peut avoir une alimentation locale tout en maîtrisant son budget : impliquer producteur.rices, collectivités et citoyen.nes.



Ateliers gratuits, sur inscription, dans la limite des places disponibles via le formulaire HelloAsso : www.tinyurl.com/addt2025

ATELIERS PARTICIPATIFS 14H45 - 15H45



ATELIER H

Déploiement d'un Paiement pour Service Environnementaux privé en faveur du bocage & de la qualité de l'eau

Intervenants : Anne-Marie LECOZ, Directrice de la Régie des Eaux des Coëvrons, **Hervé NEDELEC**, Responsable QHSE de BEL à Évron (53) et **Dominique PILON**, Exploitant agricole sur la commune de Torcé-Viviers-en-Charnie (53)

Comprendre comment entreprises, collectivités et exploitations agricoles se sont associées pour financer la protection de la ressource en eau et des paysages bocagers.

ATELIER I

Plan d'Actions Bocage & intégration du patrimoine arboré au Plan Local d'Urbanisme intercommunal

Intervenants : Adélaïde DEJARDIN, Conseillère communautaire GEMAPI à la CC des Coëvrons & maire de St Christophe-du-Luat (53), **Sébastien MILLET**, animateur "Bocage" à la CC des Coëvrons et **Alban BAUDOIN**, Chargé d'études environnement au CPIE Mayenne

De l'inventaire du patrimoine arboré à la création d'un poste de technicien.ne bocage pour coordonner un plan d'actions « Bocage ».



ATELIER J

"ALTERFIXE", un projet pour favoriser l'installation agricole en territoire

Intervenantes : Séverine LETILLEUX, Animatrice GAL Haute Mayenne et **Maëlle GUILLET**, Administratrice CIAP53 & éleveuse bovin lait à Craon (53)

Faciliter la reprise de fermes, l'installation et l'émergence de projets agricoles respectueux du vivant, en mobilisant des acteur.rices et citoyen.nes du territoire.

ATELIER K

L'Agrivoltaïsme : quels enjeux ?

Intervenants : Manon CAMPENET, Chargée de missions énergie-climat au PNR Millevaches en Limousin et **Gwladys MARIE**, Responsable pôle Développement local au PNR Normandie Maine

Accompagner l'implantation de projets agrivoltaïques tout en protégeant l'activité agricole et le patrimoine naturel : quels critères d'acceptabilité ?



Ateliers gratuits, sur inscription, dans la limite des places disponibles via le formulaire HelloAsso : www.tinyurl.com/addt2025

Les infos pratiques

L'inscription est gratuite et obligatoire via le formulaire en ligne HelloAsso : www.tinyurl.com/addt2025. N'hésitez pas à nous signaler toute difficulté au moment de l'inscription en prenant contact avec le CPIE Mayenne au 02 43 03 79 62 ou via contact@cpi-mayenne.org

Possibilité de manger sur place : La Kantauch vous propose une formule à 15€, une cuisine engagée avec un maximum de produits bio et locaux.

Vous pourrez également choisir les ateliers auxquels vous souhaitez participer sur les 3 sessions : 11h-12h, 13h30-14h30 et 14h45-15h45.

Une navette gratuite est à votre disposition entre la gare de Laval et l'AgriCampus (5 km) !

Pour en bénéficier, il vous suffit de le mentionner dans le formulaire d'inscription HelloAsso (voir rubrique ci-dessus). La majorité des trains arriveront entre 7h45 et 8h20. De ce fait, la navette partira à 8h30 de la gare pour convenir à un maximum de personne et afin d'arriver à l'AgriCampus avant 9h.

En fin de journée, la navette partira de l'AgriCampus à 17h ; en l'empruntant, vous serez à la gare de Laval un peu avant 17h30.

SE RENDRE SUR PLACE



AgriCampus Laval

321 route de Saint Nazaire à Laval



Privilégiez covoiturage & mobilités douces !

Accès depuis le centre-ville et la gare de Laval : une navette est spécialement mise en place entre la gare de Laval et l'AgriCampus pour l'événement.

Stationnement possible sur place.