

14 & 15  
JUIN

11<sup>ème</sup>  
édition en  
Mayenne !

# Bienvenue dans mon jardin au naturel

Visitez des jardins tous différents  
& partagez des techniques de jardinage au naturel

**13** jardins ouverts gratuitement

Lassay-les-Châteaux (13)

Villaines-la-Juhel (12)

Mayenne (11)

Courcité (10)

Martigné-sur-Mayenne (9)

La bazouge-des-Alleux (8)

Port-Brillet (6)

Changé (5)

Montsûrs (4)

Ste Suzanne (3)

Prée-d'Anjou (1)



Plus d'infos :

[mon-jardin-naturel.cpie.fr](http://mon-jardin-naturel.cpie.fr)

02 43 03 79 62

[contact@cpie-mayenne.org](mailto:contact@cpie-mayenne.org)



Opération coordonnée par :

Partenaires financiers :







potager



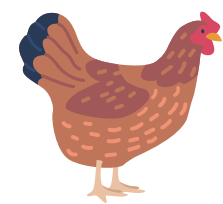
ornemental



verger



parc



animaux

## Partez à la découverte de jardins où nature, passion et partage se rencontrent !

Ce livret vous présente les 13 jardins qui ouvrent leurs portes cette année. Repérez d'un coup d'œil les spécificités de chaque jardin grâce aux pictogrammes ci-dessus: potager, jardin ornemental, verger, parc et présence d'animaux.

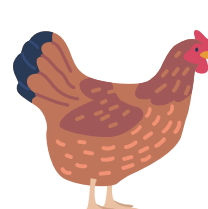
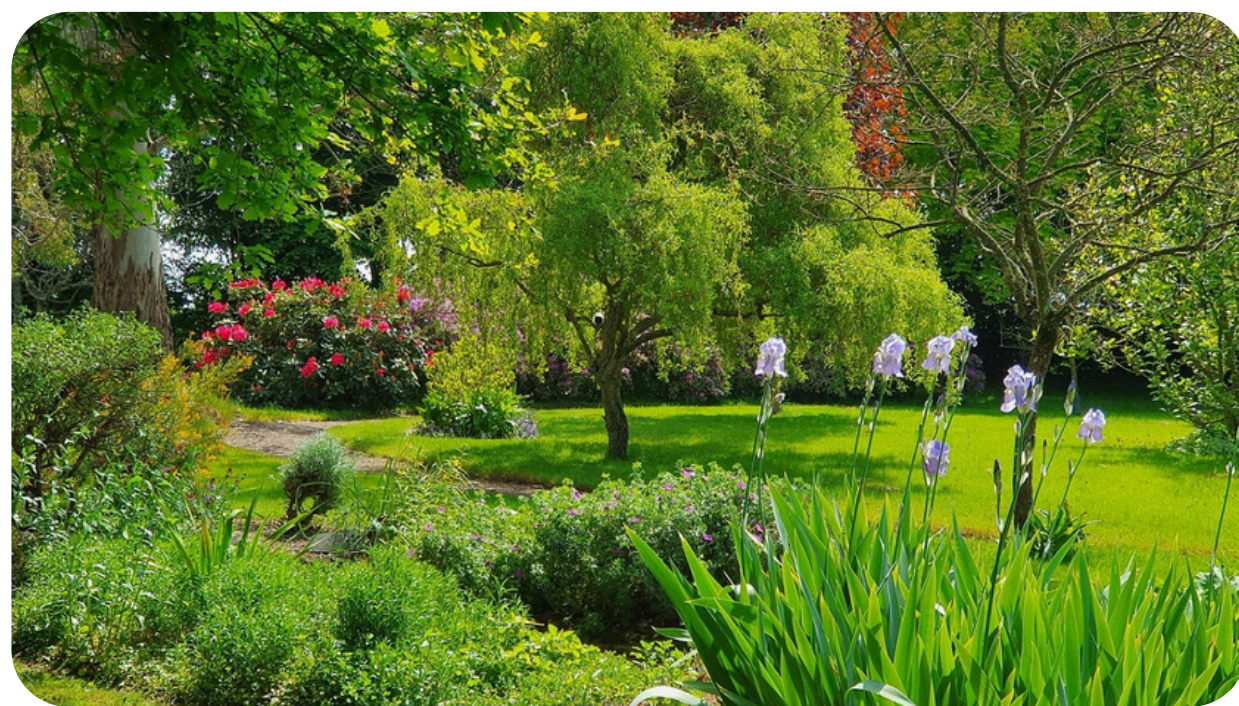


### LE DOMAINE DU FORT

**La Grande  
Fortrie, Prée-  
d'Anjou**

**Ouvert samedi 14  
14h-17h  
& dimanche 15  
10h-12h  
/14h-17h**

1,8 hectares, entre jardin paysager et potager, où le temps s'arrête. Une ribambelle de variétés d'animaux se donnent à cœur joie de profiter du lieu aux milles essences. Le mot d'ordre : respect et écoute de la nature. Nathalie vous livrera le fruit de ses recherches perpétuelles pour obtenir un jardin prospère et accueillant sans se ruiner la santé et Olivier vous parlera de l'histoire de ce lieu au charme indéniable.

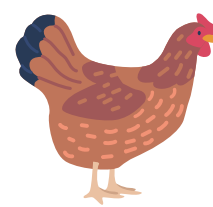


### L'OASIS GOURMANDE

**2 rue de  
champatoire,  
Sainte-Suzanne-  
et-Chammes**

**Ouvert samedi 14  
10h-12h /14h-17h  
& dimanche 15  
14h-17h**

Venez découvrir l'Oasis Gourmande, Ecocentre - formations & conseils - qui pratique la permaculture depuis 2021. Visitez les 5000 m2 d'expérimentation en agroécologie : jardin agroforestier nourricier avec ses guildes de fruitiers, petits fruits, plantes aromatiques, arbustes fertilitaires, légumes perpétuels, fleurs comestibles,... mais aussi le potager sur sol vivant biofertilisé à la LiFoFer, les lignes d'agroforesterie syntropique, haies mellifères et fructifères, micro pépinière, rucher écologique, chicken tractor. Autant de modèles inspirants pour vos espaces. Profitez en aussi pour visiter le château et le village médiéval de Sainte Suzanne, l'un des plus beaux villages de France. On vous attend nombreux !







### LE JARDIN DE BERTRAND



Le jardin potagé de Bertrand — qu'il appelle parfois son "pote âgé" — est celui d'un apprenti passionné, qui apprend chaque jour en mettant les mains dans la terre. Il y cultive légumes et convivialité, partageant volontiers ses plants avec ses amis. Il participe à sa création au quotidien, avec patience et persévérance. Chanceux d'avoir un peu de surface, il veille aussi depuis six ans sur quelques jeunes fruitiers... qui, un jour, le lui rendront bien.



### LA GRAINE CITOYENNE



La Graine Citoyenne est un lieu de rencontre pour jardiner, apprendre et partager. L'association est portée collectivement par ses bénévoles, qui cultivent ensemble les terrains et échangent savoirs, expériences et récoltes. Nous jardinons en harmonie avec la nature : amélioration des sols avec des engrais verts, installation de nichoirs à oiseaux, d'hôtels à insectes... autant d'actions pour favoriser la biodiversité.

Rue  
des Tisserandes,  
Montsûrs  
(Montourtier)

Ouvert samedi 14  
& dimanche 15  
14h-17h



### LE JARDIN PÉDAGOGIQUE DE SÈMELIENS



Ce jardin pédagogique de 600 m<sup>2</sup> animé par un groupe de bénévoles s'intègre au parc environnemental de 20 hectares situé sur une zone protégée. Ici, on applique la technique du jardin vivant : décompactage en surface, compostage au sol, paillage, beaucoup d'apport de matières et aucun labour mécanique. Un verger inspiré du principe de l'agroforesterie est à découvrir sur place. Un cadre verdoyant avec plan d'eau et ânes s'offre à vous à proximité directe pour vous balader.

Parking allée  
des Charmille,  
Changé

Ouvert  
dimanche 15  
10h-12h/  
14h-17h





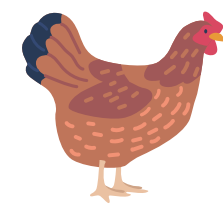
potager



ornemental



verger



animaux



## LES JARDINS PARTAGÉS DE PORT-BRILLET

10 rue  
des écoles,  
Port-Brillet

Ouvert  
samedi 14  
10h-12h/  
14h-17h

Le jardin de Port-Brillet est un espace intergénérationnel ouvert à tous les jardiniers ! Acquis par la commune en 2021, il est mis à disposition des associations locales, des écoles du Chat perché, des résidents de la maison de retraite Paul Laizé et de tous les habitants intéressés. Depuis, un véritable lieu de vie s'y est développé : espace convivial, garage, aire de compostage, récupérateur d'eau, pergola... Ce jardin a pour vocation de produire fruits et légumes, de favoriser les activités de plein air, le contact avec la nature, l'observation du vivant, la transmission des savoirs, le lien entre générations et un peu plus de verdure au cœur du village. Venez découvrir et échanger autour de ce lieu partagé !

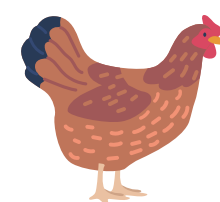


## LE JARDIN DE MARTINE ET HENRI

Lieu-dit la  
Raimbaudière,  
La Bazouge-Des-  
Alleux

Ouvert  
samedi 14 et  
dimanche 15  
10h-12h/  
14h-17h

Dans un potager de 600m<sup>2</sup>, venez découvrir les trucs et astuces d'Henri. Asperge, pomme de terre, betterave, échalotes, carottes, endives, poireaux, petits pois, tout pour être autonome et troquer quelques fruits et légumes aux amis ! Henri paille tous les ans avec de la tonte, du compost et des feuilles mortes. Il récupère l'eau de pluie et stocke des carottes à l'abri des mulots ! à vous de découvrir comment. Profitez du verger, cerisier, pommier, poirier, pêcher, de la curiosité des deux ânes : Ulysse et Sarrasin et bien-sûr de la passion d'Henri !





## LE JARDIN DE MICHEL



**16 rue Capella  
Le Moulin Geslin,  
Martigné-sur-  
Mayenne**

**Ouvert  
samedi 14 et  
dimanche 15  
14h-17h**



Michel paysagiste de formation a modelé les 1800m<sup>2</sup> d'un ancien champ avec 356 espèces végétales différentes dans un mélange de jardin à la française et à l'anglaise. Les moindres recoins du jardin vous apportent leur lot de surprises : pont enjambant le ruisseau, porche joliment décoré, potager vivrier sur terrasse, 35 espèces d'érables du Japon. Le jardin potager autosuffisant fournit fruits et légumes frais tout au long de l'année. Enchaînant jusqu'à trois rotations sur certaines parcelles potagères, variant à l'envie les modes de paillage et les purins, il soigne sa pelouse au terreau pour un résultat incroyable ! Découvrez également ses techniques pour économiser l'eau : cultures serrées paillage toute l'année, mais pas que.

## LE JARDIN DE LA GRANDE VILLE



**8 la grande ville,  
Martigné-sur-  
Mayenne**

**Ouvert samedi 14  
14h-17h et  
dimanche 15  
10h-12h  
/14h-17h**

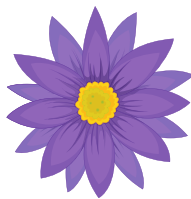


Tomates, melons, courgettes, haricots, petits pois, pommes de terres, poireau, oignons, betteraves, panais, féveroles, concombre, aubergine, poivron, carottes, courges... Les espèces sont nombreuses dans ce jardin vivrier. Venez découvrir les techniques de Christian pour tendre vers l'autonomie et avoir de beaux fruits et légumes sans traitement : faux-semis, jardinage avec la lune, semis précoces, récupération d'eau de pluie etc. Cette année, vous pourrez également découvrir sa nouvelle plantation de d'oseraie !





potager



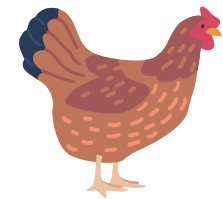
ornemental



verger



parc



animaux



## LE JARDIN "JACADY"

15 rue  
du stade,  
Courcité

Ouvert samedi 14  
& dimanche 15  
10h-12h / 14h-17h

Depuis toujours, Lydie et Jacques ont côtoyé les jardiniers qu'étaient leurs grands-parents, c'est donc naturellement qu'ils ont commencé très jeunes à cultiver leur propre potager. Produire une grande diversité de légumes est devenu un véritable loisir, tout en leur assurant une bonne autonomie alimentaire. Soucieux de leur environnement, ils ont également planté de nombreux massifs autour de leur maison favorisant l'accueil de la biodiversité.



## LE JARDIN DE MARTINE

31 rue du  
pommier,  
Mayenne

Ouvert  
samedi 14 &  
dimanche 15  
14h-17h

Venez découvrir le petit jardin de Martine tout naissant qui essaie de garder un joli décor au fil des saisons avec principalement des vivaces, quelques arbres fruitiers et un potager. C'est un lieu de détente, reposant ou l'on se sent bien sous le gazouillis des oiseaux. J'ouvre mon jardin pour échanger avec les visiteurs sur le bouturage, les plantes vivaces, ainsi que tout autre chose lié au respect de la nature.







## LE JARDIN VIVANT

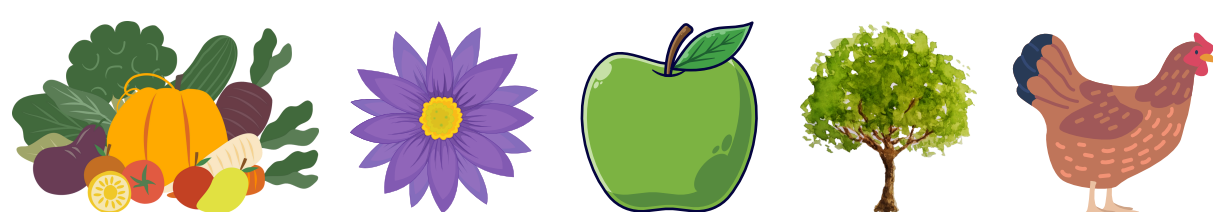
Comme son nom l'indique, la priorité est mise sur la vie du sol et de ses habitants. Compost et paillage recouvrent les parterres, dont le sol n'est pas travaillé. La présence des oiseaux, petits mammifères, insectes en tout genre est favorisée. Chaque année, les bénévoles testent de nouvelles techniques : oyats en terre cuite, légumes résistants à la chaleur 'pois chiches, cacahuètes, patate douce cardon, chouchou. Découvrez aussi les recoins du jardin illustrés par des pancartes pédagogiques : hôtel à insectes, plantes aromatiques, médicinales et variétés anciennes.



**4 Bd du Général de Gaulle, Villaines-la-Juhel**  
(au fond du parking, derrière l'église)

**Ouvert samedi 14 10h-12h**

## LE JARDIN BOCAGER DE LA SÉBAUDIÈRE



C'est un lieu de vie ancien préservé depuis le XVIIIème siècle. Depuis 3 ans, ce couple redonne vie au site en respectant son histoire et son patrimoine avec une volonté de créer un espace où l'humain cohabite avec la nature. Fauchage différencié, création et restauration de haies, plantation d'arbres et préservation des essences. Autour d'une zone dédiée aux animaux, chênes, frênes, aubépines et rosiers sauvages délimitent un terrain avec un potager et un verger.



**La Sébaudière, Lassay-les-Châteaux**

**Ouvert samedi 14 & dimanche 15 10h-12h / 14h-17h**





Jardins	Adresses	Horaires samedi 14 juin	Horaires dimanche 15 juin
1 Le Domaine du Fort	La Grande Fortrie, à Prée d'Anjou	14h-17h	10h-12h / 14h-17h
2 L'Oasis gourmande	2 rue du champatoire à Sainte Suzanne	10h-12h / 14h-17h	14h-17h
3 Le jardin de Bertrand	10 Rue de la Chapelle Saint- Martin, à Montsûrs	14h-17h	14h-17h
4 La graine citoyenne	Rue des Tisserandes, Montsûrs (Montourtier)	14h-17h	14h-17h
5 Le jardin pédagogique de Sèmeliens	Allée des Charmilles, à Changé	pas de visites	10h-12h / 14h-17h
6 Les jardins partagés de Port-Brillet	10 Rue des Écoles, à Port-Brillet	10h-12h / 14h-17h	pas de visites
7 Le jardin de Martine et Henri	Lieu-dit la Raimbaudière à la Bazouge-Des-Alleux	10h-12h / 14h-17h	10h-12h / 14h-17h
8 Le jardin de Michel	16 rue Capella Le Moulin Geslin 53470 Martigné-sur-Mayenne	14h-17h	14h-17h
9 Le jardin de la Grande Ville	8 la grande ville, Martigné sur Mayenne	14h-17h	10h-12h / 14h-17h
10 Le jardin Jacady	15 rue du stade, Courcité	10h-12h / 14h-17h	10h-12h / 14h-17h
11 Le jardin de Martine	31 rue du pommier, Mayenne	14h-17h	14h-17h
12 Le jardin vivant	4 Bd du Général de Gaulle, Villaines-la-Juhel	10h-12h	pas de visites
13 Le jardin bocager de la Sébaudière	La Sébaudière, Lassay les Chateaux	10h-12h / 14h-17h	10h-12h / 14h-17h

