

**15 & 16
JUIN**

10^{ème}
édition en
Mayenne !

Bienvenue dans mon jardin au naturel

Visitez des jardins tous différents
& partagez des techniques de jardinage au naturel

16 jardins ouverts gratuitement



Plus d'infos :
mon-jardin-naturel.cpie.fr
02 43 03 79 62
contact@cpie-mayenne.org



Opération coordonnée par :

Partenaires financiers :



Bienvenue dans mon
jardin au naturel



potager



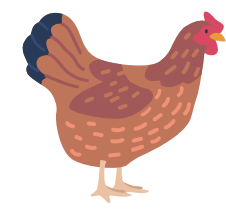
ornemental



verger



parc

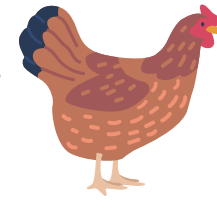


animaux



1

LE DOMAINE DU FORT



La Grande Fortrie,
Prée d'Anjou

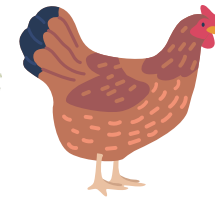
Ouvert samedi 15
& dimanche 16
10h-12h / 14h-
17h

1,8 hectares, entre jardin paysager et potager, où le temps s'arrête. Une ribambelle de variétés d'animaux se donnent à cœur joie de profiter du lieu aux milles essences. Le mot d'ordre : respect et écoute de la nature. Nathalie vous livrera le fruit de ses recherches perpétuelles pour obtenir un jardin prospère et accueillant sans se ruiner la santé et Olivier vous parlera de l'histoire de ce lieu au charme indéniable.



2

LE JARDIN DE BEAU MATIN



18 Boulevard
du Dr Bodinier,
Craon

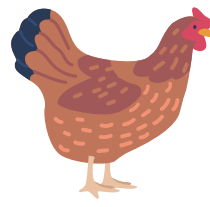
Ouvert samedi 15
& dimanche 16
10h-12h / 14h-17h

Découvrez le jardin de Joseph et Martine : un espace atypique en plein cœur de Craon ! Cabane de lecture sur pilotis, bassin aquatique, une mini-serre en couche chaude pour les semis. Les poules, les abeilles, le chat apportent un plaisir au quotidien. Beaucoup de plantes ont une histoire, venant d'échanges au gré des rencontres.



3

LES FERMENTS DU PETIT CLOU



36 chemin de
l'aubépin,
Sainte Suzanne

Ouvert samedi 15
& dimanche 16
10h-12h / 14h-18h

Ce « potager-verger » débute sa quatrième saison. Ici, les planches de cultures sont cultivées au pied d'arbres fruitiers plantés après guerre et les légumes variés sont cultivés selon les principes de la permaculture pour la consommation familiale. Une partie de la production est transformée par lactofermentation ; les légumes mûrés apportent de nouvelles saveurs en cuisine ! Ce couple vous attend avec impatience pour échanger sur la culture de ses légumes et ce procédé de conservation !





potager



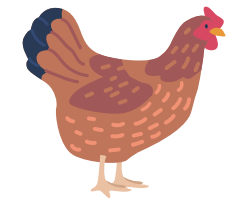
ornemental



verger



parc



animaux



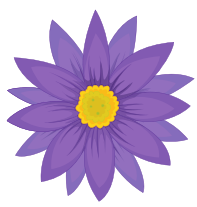
L'EAU DE PLUIE AU JARDIN



Ce Jardin de Pluie est un espace planté de vivaces et d'arbustes destinés à infiltrer les eaux de ruissellement du parking et du toit d'une entreprise. Cette eau rechargera la nappe au lieu de ruisseler vers la Mayenne : c'est le principe de la "gestion intégrée de l'eau de pluie" : infiltrer la goutte d'eau là où elle tombe. Profitez de votre visite pour parler des surfaces drainantes et de la récupération des eaux de pluie avec ce paysagiste !

**Parking entreprise
Arcogest,
La Brique,
Changé**

**Ouvert
samedi 15
10h-12h/
14h-17h**



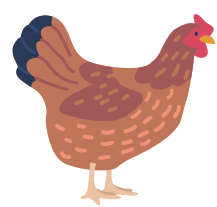
LE JARDIN PÉDAGOGIQUE DE CHANGÉ



Ce jardin pédagogique de 600 m² animé par un groupe de bénévoles s'intègre au parc environnemental de 20 hectares situé sur une zone protégée. Ici, on applique la technique du jardin vivant : décompactage en surface, compostage au sol, paillage, beaucoup d'apport de matières et aucun labour mécanique. Un verger inspiré du principe de l'agroforesterie est à découvrir sur place. Un cadre verdoyant avec plan d'eau et ânes s'offre à vous à proximité directe pour vous balader.

**Parking allée des
Charmille, Changé**

**Ouvert
samedi 15
10h-12h/
14h-17h**



LE TEMPS D'UNE PAUSE



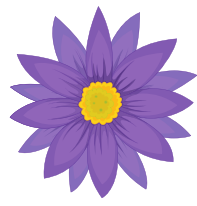
Voilà maintenant bientôt 4 ans que les premières plantations ont pris place dans cet espace de 600 m². Pour Barbara et Christophe jardiner au naturel est une évidence : paillage, broyage, récupération de l'eau de pluie, compostage et désherbage à la main... Serre, petite mare, spirale aromatique et un poulailler font également partie du décor. Au delà de la fonction nourricière nous cherchons de l'esthétisme. Loin d'être des jardiniers chevronnés nous apprenons, nous testons, nous avons des échecs et aussi de belles productions ! Ravis de vous ouvrir notre portillon.

**21 Le Pavillon,
Launay-Villiers**

**Ouvert
samedi 15
10h-12h/
14h-17h**



potager



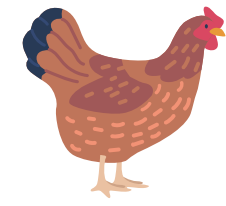
ornemental



verger



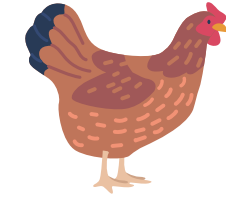
parc



animaux



LE JARDIN DE LA GRANDE VILLE



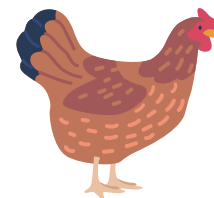
**8 la grande ville,
Martigné sur
Mayenne**

**Ouvert samedi 15
14h-18h
dimanche 16
10h-12h / 14h-
18h**

Tomates, melons, courgettes, haricots, petits pois, pommes de terres, poireau, oignons, betteraves, panais, féveroles, concombre, aubergine, poivron, carottes, courges... Les espèces sont nombreuses dans ce jardin vivrier. Venez découvrir les techniques de Christian pour tendre vers l'autonomie et avoir de beaux fruits et légumes sans traitement : faux-semis, jardinage avec la lune, semis précoces, etc.



LE JARDIN DES OISEAUX



**31 impasse Georges
Bizet, Mayenne**

**Ouvert samedi 15
10h-12h / 14h-17h**

Dans ce jardin les cultures potagères se mélangent aux fleurs, arbustes et espaces pour accueillir la biodiversité. Si les oiseaux y passent du temps c'est qu'il fait bon y vivre ! Pour donner plus de volume et créer des espaces, des plantes poussent à la verticale. Recyclage de la tonte, des feuilles, et des branches du jardin, récupération d'eau de pluie, arrosage semi automatique, etc.



LE JARDIN DE MARTINE



**31 rue du
pommier,
Mayenne**

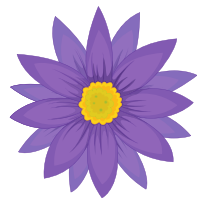
**Ouvert samedi
15 & dimanche 16
14h-17h**

Ce jardin garde un joli décor au fil des saisons avec principalement des vivaces, quelques arbres fruitiers et un potager; C'est un lieu de détente, reposant où l'on se sent bien sous le gazouillis des oiseaux. J'ouvre mon jardin pour échanger avec les visiteurs sur le bouturage et tout autre chose lié au respect de la nature.





potager



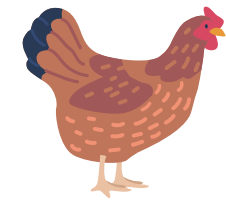
ornemental



verger



parc



animaux



LE JARDIN DU VALSERYN



**7 Résidence du
Rocher,
Mayenne**

**Ouvert
dimanche 16
14h-18h**

Depuis 30 ans ce jardin est réparti en 4 espaces de culture pour la rotation des familles de légumes, Il est aussi cerné de diverses plantes aromatiques vivaces contribuant à la biodiversité. Profitez de votre visite pour découvrir un petit ruisseau qui alimente la "mare aux colverts", une falaise de front de carrières et un jardin d'agrément (plus de 200 arbres et arbustes de 77 variétés différents). Les déchets verts bien sélectionnés sont compostés et permettent d'obtenir environ 3000 kg de terreau tous les deux ans.



LE JARDIN DE LA CONFRÉRIÉ DES AROM@TICS



**parking du Lycée
Lavoisier, Mayenne**

**Ouvert
samedi 15
14h-18h**

Ce jardin associatif géré par une quinzaine des 50 Arom@ticiens depuis 2015, est un potager expérimental pour sensibiliser les habitants dans cette coulée verte de la Petite Vigne. Découvrez des aromatiques vivaces et cette année un espace de cueillette sur le thème du "potager perpétuel". Sur le coteau, une grande nouveauté : 2 vergers de 30 fruitiers financés par les Aromaticiens ont été plantés en décembre 2023 avec des élèves de CM2 avec le soin d'une transmission intergénérationnelle des savoirs.



LE JARDIN VIVANT



**4 Bd du Général
de Gaulle,
Villaines-la-Juhel
au fond du parking,
derrière l'église**

**Ouvert samedi 15
10h-12h/
14h-17h**

Ce jardin associatif est un véritable lieu d'expérimentation depuis 13 ans ! Compost et paillage recouvrent les parterres, dont le sol n'est pas travaillé. La présence des oiseaux, petits mammifères, insectes en tout genre est favorisée. Chaque année, les bénévoles testent de nouvelles techniques : oyats en terre cuite, légumes résistants à la chaleur 'pois chiches, cacahuètes, patate douce cardon, chou chou. Découvrez aussi les recoins du jardin illustrés par des pancartes pédagogiques : hôtel à insectes, plantes aromatiques, médicinales et variétés anciennes.





potager



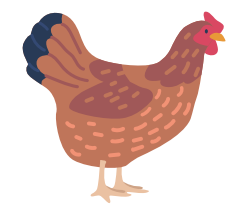
ornemental



verger



parc

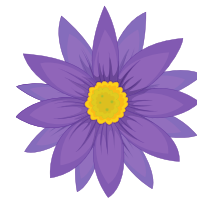


animaux



13

LE JARDIN BOCAGER DE LA SÉBAUDIÈRE



2 La Sébaudière,
Lassay les Chateaux

Ouvert samedi 15

& dimanche 16

10h-12h /

14h-17h

C'est un lieu de vie ancien préservée depuis le XVIIIème siècle. Depuis 2 ans, ce couple redonne vie au site en respectant son histoire et son patrimoine avec une volonté de créer un espace où l'humain cohabite avec la nature. Fauchage différencié, création et restauration de haies, plantation d'arbres et préservation des essences. Autour d'une zone dédiée aux animaux, chênes, frênes, aubépines et rosiers sauvages délimitent un terrain avec un potager et un verger.



14

LE JARDIN PARTAGÉ DE LA BELLE AVETTE



9 rue de Javron,
Lassay les Chateaux
(parking rue de
Mayenne)

Ouvert samedi 15

& dimanche 16

14h-18h

Ce jardin partagé est née de l'envie de citoyens de se réunir pour partager des pratiques de jardinage au naturel en toute convivialité ! Depuis 2023 Le Domaine de La Belle Avette accueille l'Association Les Mains Vertes sur un terrain de 4300 m². Différentes pratiques sont mises en œuvre pour faciliter le travail des jardiniers, limiter les besoins en eau et favoriser la biodiversité. La serre, tout juste inaugurée est issue du réemploi. Les Mains Vertes animent 2 troc-plantes annuels, un projet de forêt nourricière et une grainothèque à la médiathèque.





potager



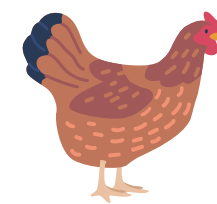
ornemental



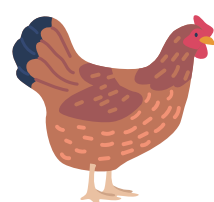
verger



parc



animaux



JARDIN DE CHAPIZEAU AU GRÉ DU VENT



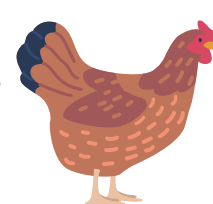
15

1 Chapizeau,
Lassay les châteaux

Ouvert samedi 15
& dimanche 16
14h-18h



Légumes, fruits, fleurs et animaux se côtoient dans ce jardin où l'autonomie est recherchée : récolte des graines, bouturage, greffage recyclage des déchets et serre enterrée bioclimatique. Depuis plus de 10 ans, Myriam observe et compte les insectes pollinisateurs (papillons, bourdons, abeilles,...), et fait en sorte que ce jardin soit le plus accueillant possible pour la biodiversité. Les poules et les canards vivent en liberté parmi les massifs de fleurs vivaces et les aromatiques.



LE JARDIN DE L'ÉTINBULLE



16

La Mellerie,
Pré-en-Pail

Ouvert
dimanche 16
10h-12h / 14h-
17h



L'Étinbulle, c'est un peu un grand jardin sauvage : 4ha au cœur du bocage, longtemps abandonnés. Ceinturé de belles haies plessées, nous aménageons petit à petit un espace d'activités de loisirs, à la main avec respect de la biodiversité. Ici, pas de tracteur ni de moteur thermique. La seule huile, l'huile de coude, les animaux comme alliés et les outils manuels comme amis. Venez découvrir le fauchage manuel "comme avant" et pourtant bien de maintenant!



Opération coordonnée par :



UNION NATIONALE
DES CENTRES PERMANENTS
D'INITIATIVES POUR
L'ENVIRONNEMENT



Partenaires financiers :



MINISTÈRE
DE LA TRANSITION
ÉCOLOGIQUE
*Liberté
Égalité
Fraternité*



RÉPUBLIQUE
FRANÇAISE
*Liberté
Égalité
Fraternité*



4 saisons
JARDIN BIO, PERMACULTURE ET ALTERNATIVES



Bienvenue dans mon
jardin au naturel

| | Jardins | Adresses | Horaires samedi 15 juin | Horaires dimanche 16 juin |
|----|---|--|-------------------------|---------------------------|
| 1 | Le Domaine du Fort | La Grande Fortrie, Prée d'Anjou | 10h-12h / 14h-17h | 10h-12h / 14h-17h |
| 2 | Le jardin de beau matin | 18 Boulevard du Dr Bodinier, Craon | 10h-12h / 14h-17h | 10h-12h / 14h-17h |
| 3 | Les ferments du petit clou | 36 chemin de l'aubépin, Sainte Suzanne | 10h-12h / 14h-18h | 10h-12h / 14h-18h |
| 4 | L'eau de pluie au jardin | Parking Arcogest, La Brique, Changé | 10h-12h / 14h-17h | pas de visites |
| 5 | Le jardin pédagogique de Changé | Parking allée des Charmille, Changé | 10h-12h / 14h-17h | pas de visites |
| 6 | Le temps d'une pause | 21 Le Pavillon, Launay-Villiers | 10h-12h / 14h-17h | pas de visites |
| 7 | le jardin de la Grande Ville | 8 la grande ville, Martigné sur Mayenne | 14h-18h | 10h-12h / 14h-18h |
| 8 | Le jardin des oiseaux | 31 impasse Georges Bizet, Mayenne | 10h-12h / 14h-17h | pas de visites |
| 9 | Le jardin de Martine | 31 rue du pommier, Mayenne | 14h-17h | 14h-17h |
| 10 | Le jardin du Valseryn | 7 Résidence du Rocher, Mayenne | pas de visites | 14h-18h |
| 11 | Le jardin de la confrérie des arom@tics | parking du Lycée Lavoisier, Mayenne | 14h-18h | pas de visites |
| 12 | Le jardin vivant | 4 Bd du Général de Gaulle, Villaines-la-Juhel | 10h-12h / 14h-17h | pas de visites |
| 13 | Le jardin bocager de la Sébaudière | 2 La Sébaudière, Lassay les Chateaux | 10h-12h / 14h-17h | 10h-12h / 14h-17h |
| 14 | Le jardin partagé de La Belle Avette | 9 rue de Javron, Lassay les Chateaux | 14h-18h | 14h-18h |
| 15 | Jardin de Chapizeau au gré du vent | 1 lieu-dit Chapizeau, Lassay les châteaux | 14h-18h | 14h-18h |
| 16 | le jardin de l'Étinbulle | La Mellerie, Pré-en-Pail-Saint-Samson | pas de visites | 10h-12h / 14h-17h |