

Étude biodiversité sur Mayenne Communauté

Richesses et corridors écologiques



Le Corps

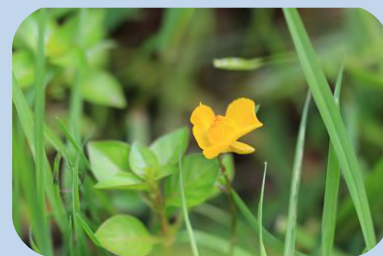


2015 - 2017



Étude réalisée par le CPIE
Mayenne - Bas-Maine

en partenariat avec
Mayenne Communauté



Résumé

La commune possède un **patrimoine naturel d'une importance moyenne pour Mayenne Communauté**, avec **2,7 %** de la commune en **réservoirs de biodiversité**. Les milieux les plus remarquables sur la commune sont les milieux secs et humides.

Trame verte

Une **trame bocagère lâche**, avec un secteur à forte densité de **prairies permanentes** (prairies assez bien interconnectées avec une zone de rupture potentielle) et peu de **mares**

Très peu de boisements

Quelques **milieux secs interconnectés**, milieux **peu communs** à l'échelle de Mayenne Communauté



Trame bleue

Une **trame assez lâche de milieux humides** interconnectés avec une zone potentielle de rupture

Un **enjeu pour la reproduction des poissons** liés à la présence d'un **cours d'eau à frayères**

Une **faible densité** de mare



Sommaire

Les activités humaines exploitent de plus en plus d'espace et conduisent souvent à une érosion de la biodiversité. L'objectif de la Trame Verte et Bleue est d'identifier les sites d'importance pour la biodiversité, les zones de déplacement des espèces et les zones de rupture à leur déplacement.

Les enjeux identifiés seront intégrés dans les documents d'urbanismes en cours d'élaboration et pris en compte lors des futurs projets d'aménagement.

Au-delà d'un simple inventaire, cette étude vise à engager le territoire vers un programme d'actions de conservation de la biodiversité.

Lexique	3
Réservoirs de biodiversité et corridors écologiques sur la commune	4
Enjeux liés à la Trame Bleue	6
Les mares	6
Les milieux humides	8
Les cours d'eau	10
Enjeux liés à la Trame Verte	12
Les milieux secs	12
Les prairies permanentes	14
Le bocage	16
Les boisements	18
Espèces et milieux à enjeux	22
Récapitulatif des enjeux sur la commune	24

Lexique

Trame Verte et Bleue

Continuité écologique : ensemble des réservoirs de biodiversité et des corridors écologiques d'un même milieu connectés entre eux.

Corridor écologique : zone de connexion entre des réservoirs de biodiversité, offrant aux espèces des conditions favorables à leur déplacement.

Corridor en pas japonais : zone de déplacement des espèces via des sites dispersés dans l'espace.

Distance de dispersion : distance maximum à laquelle une espèce donnée peut se déplacer.

Prairie permanente : surface enherbée depuis au moins 6 ans.

Réseau : ensemble de plusieurs sites d'un même type de milieu liés les uns aux autres.

Réservoir de biodiversité : espace dans lequel la biodiversité est la plus riche ou la mieux représentée et où elle peut effectuer une partie ou l'intégralité de son cycle de vie.

Trame bleue : ensemble des réservoirs et corridors des milieux humides et des milieux aquatiques (mares, étangs, cours d'eau).

Trame verte : ensemble des réservoirs et des corridors des milieux boisés, prairiaux et secs.

Zone de rupture (fragmentation) : tout phénomène artificiel de morcellement de l'espace qui peut empêcher une ou plusieurs espèces de se déplacer comme elles le devraient.

Zone humide fonctionnelle : zone marquée par la présence de végétation hygrophile. Elle assure une ou des fonctions spécifiques à ces milieux : la régulation hydraulique, biogéochimique et écologique.

Patrimoine naturel

Chiroptères : nom désignant les chauves-souris.

Espèces à valeur patrimoniale : espèces rares et/ou menacées sur le territoire et souvent spécifiques d'un milieu.

Espèces déterminantes ZNIEFF : espèces remarquables pour la région dont la présence justifie la classification du site en ZNIEFF.

Insectes saproxyliques : insectes dont une partie du cycle de vie est lié au bois.

Odonates : groupe d'insectes désignant les libellules et demoiselles.

Orthoptères : groupe d'insectes désignant les criquets, sauterelles et grillons.

Rhopalocères : groupe d'insectes désignant les papillons de jour.

ZNIEFF : zone naturelle d'intérêt écologique, faunistique et floristique.

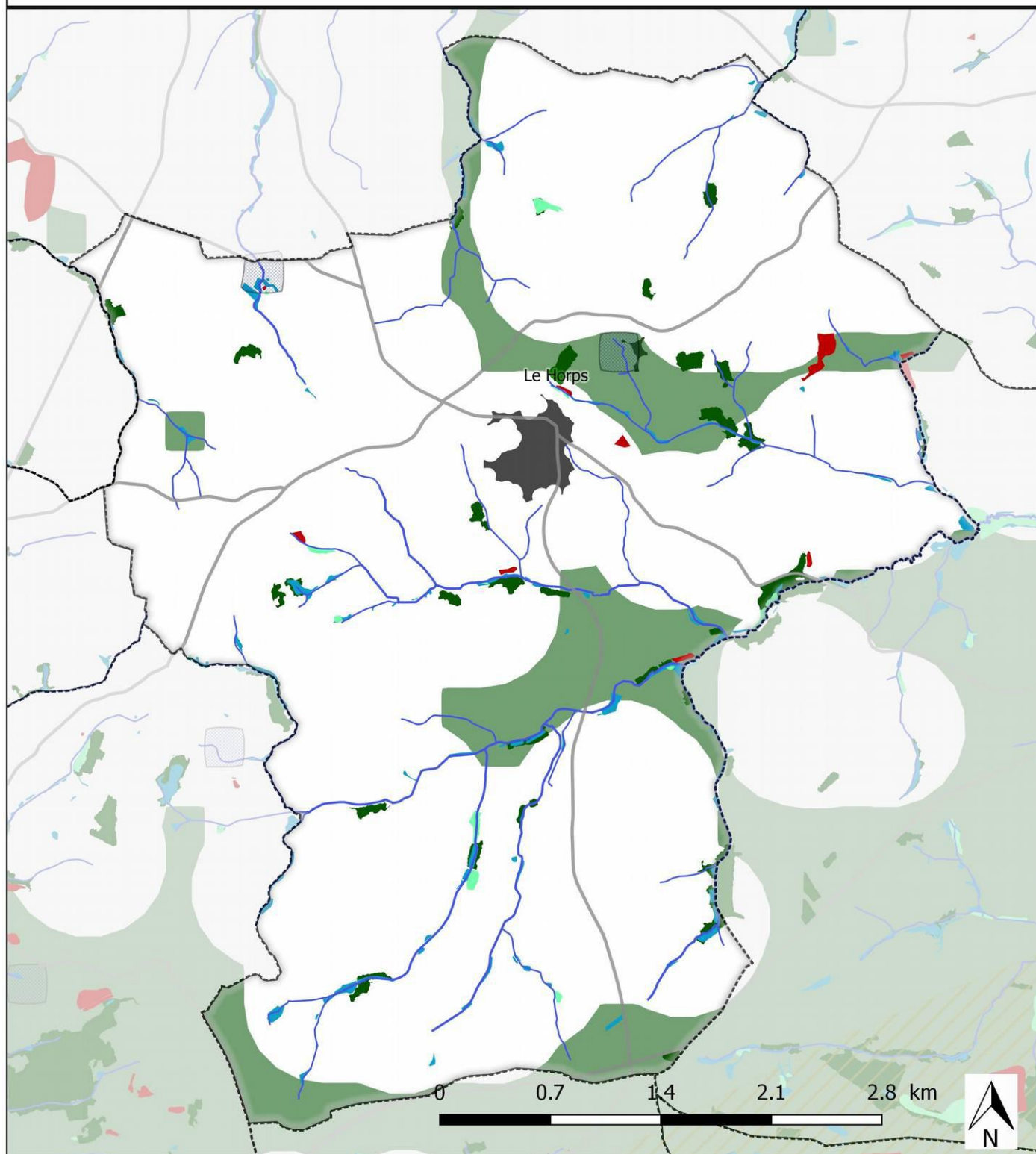
Autres

ml de haies / ha SAU : longueur de haies (en mètre linéaire) présente dans un hectare de surface agricole utile.

SAU (Surface Agricole Utile) : surface foncière déclarée par les exploitants agricoles comme utilisée pour la production agricole.

Réservoirs de biodiversité et corridors écologiques sur la commune

Trame Verte et Bleue - Le Horps



Trame verte

Réservoirs de biodiversité

- Milieux secs
- Boisements (forêts de feuillus, forêts mixtes)
- Zones à bocage très dense (> 120 ml / ha)

Zones de déplacement

- ▨ Grandes zones de déplacements théoriques entre les boisements

Trame bleue

Réservoirs de biodiversité

- Cours d'eau
- Pièces d'eau > 3 ha
- Réseau dense de mares
- Milieux humides

Zones de déplacement

- Corridors en pas japonais des milieux humides

Limites

- Communes
- Zones urbanisées
- Routes principales



MAYENNE - BAS-MAINE

Auteur : CPIE Mayenne - Bas-Maine - 2017
Sources : © IGN ; © CPIE Mayenne - Bas-Maine



Réservoirs de biodiversité et corridors écologiques sur la commune

102,4 ha de milieux humides fonctionnels
(**4,4 %** de la commune contre **6,8 %**
de Mayenne Communauté)

↳ **4,7 ha en réservoirs de biodiversité***
(**0,2 %** de la commune contre **0,85 %**)

↳ **0,9 %** des réservoirs humides de
Mayenne Communauté

19,8 ha de milieux secs
(**0,85 %** de la commune contre **0,7 %**
de Mayenne Communauté)

↳ **18,5 ha en réservoirs de biodiversité**
(**0,8 %** de la commune contre **0,6 %**)

↳ **4,9 %** des réservoirs secs de Mayenne
Communauté

43,4 ha de milieux boisés (bois feuillus et
mixtes) (**1,87 %** de la commune contre **9,7 %**
de Mayenne Communauté)

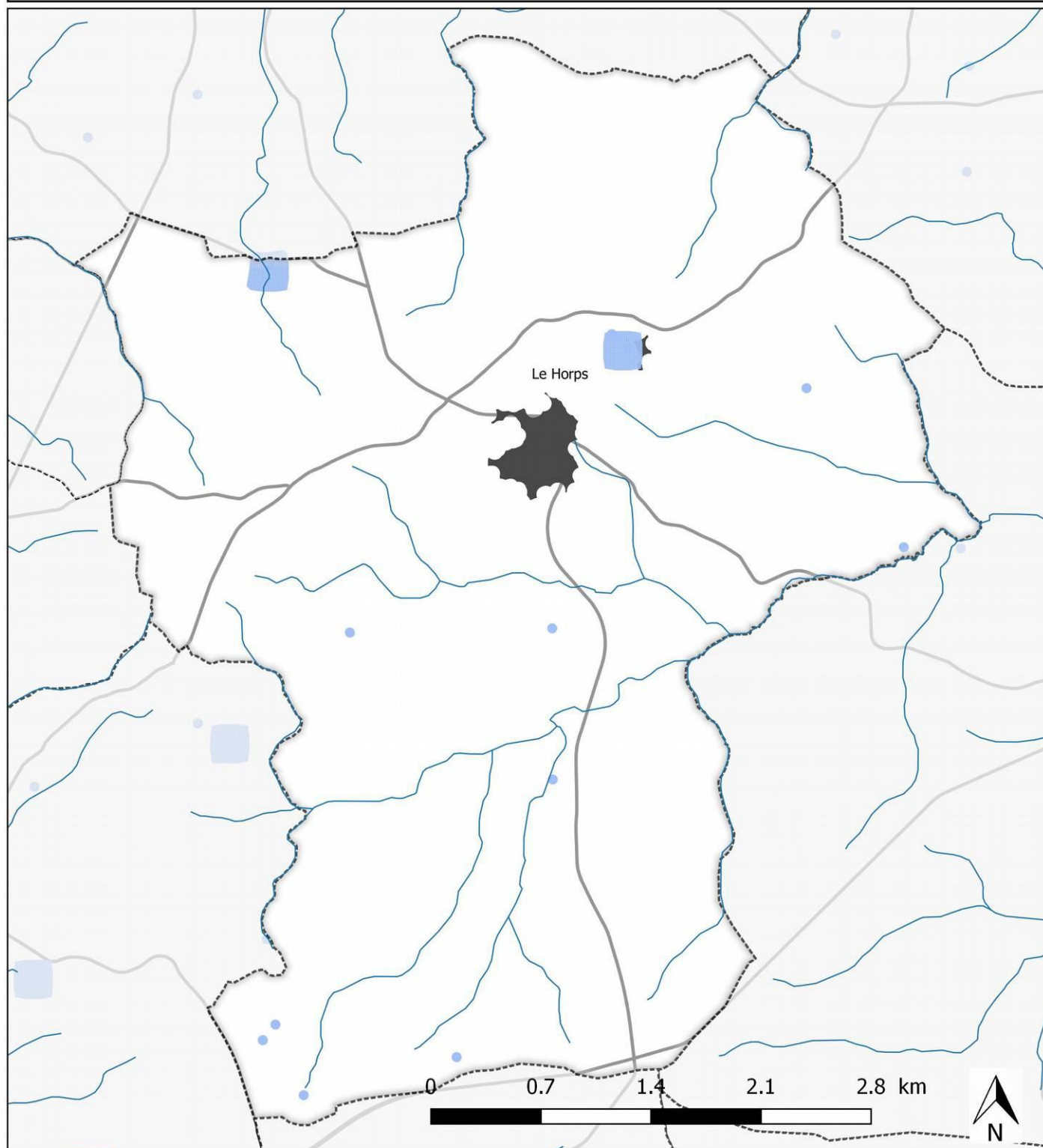
↳ **39,1 ha en réservoirs de biodiversité**
(**1,7 %** de la commune contre **8,2 %**)

↳ **0,8 %** des réservoirs boisés de
Mayenne Communauté


61,3 ml de haies / ha SAU* sur la
commune contre **80,1 ml / ha SAU** sur
Mayenne Communauté

* Les termes annotés ainsi sont expliqués dans le lexique page 3


Secteurs à enjeux pour les réseaux de mares - Le Horps



Enjeux

 Zones à enjeux forts pour les mares

Réservoirs de biodiversité


 Zones à forte densité de mares interconnectées


 Mares

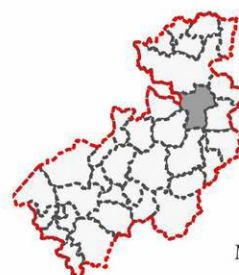
Limites

 Communes

 Zones urbanisées

 Routes principales

 Cours d'eau principaux



MAYENNE - BAS-MAINE

Auteur : CPIE Mayenne - Bas-Maine - 2017
Sources : © IGN ; © CPIE Mayenne - Bas-Maine

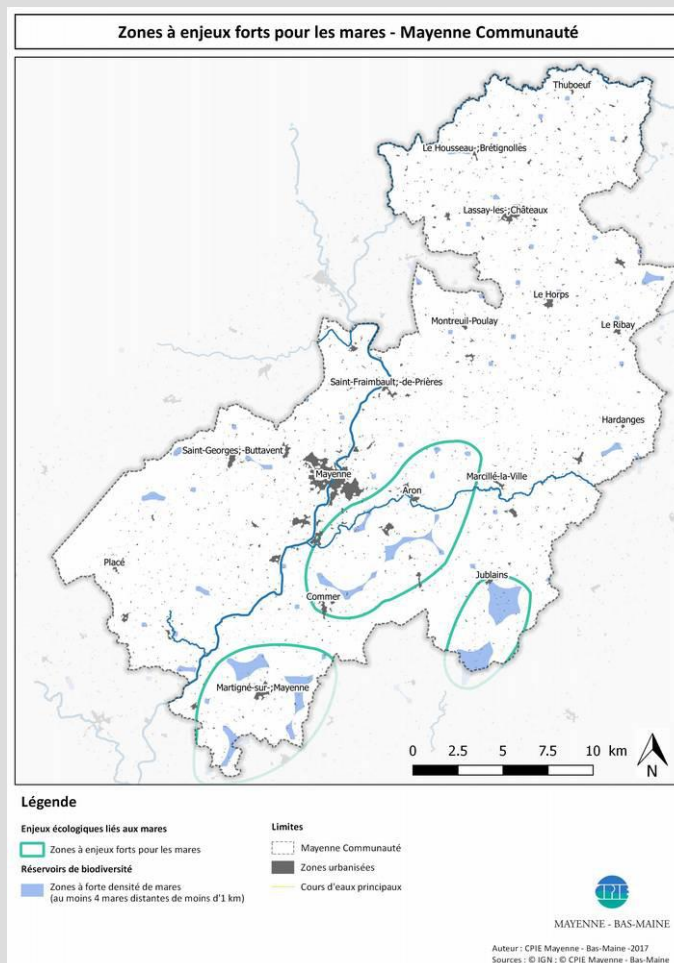
Enjeux liés à la Trame Bleue – Les mares

Les mares sur Mayenne Communauté

Trois secteurs à forte densité de mares interconnectées



Enjeu fort au niveau de Mayenne Communauté



Les mares sur votre commune

16 mares recensées

0,7 mares / km² contre 1,5 mares / km² en moyenne sur Mayenne Communauté



Une **faible densité** de mares

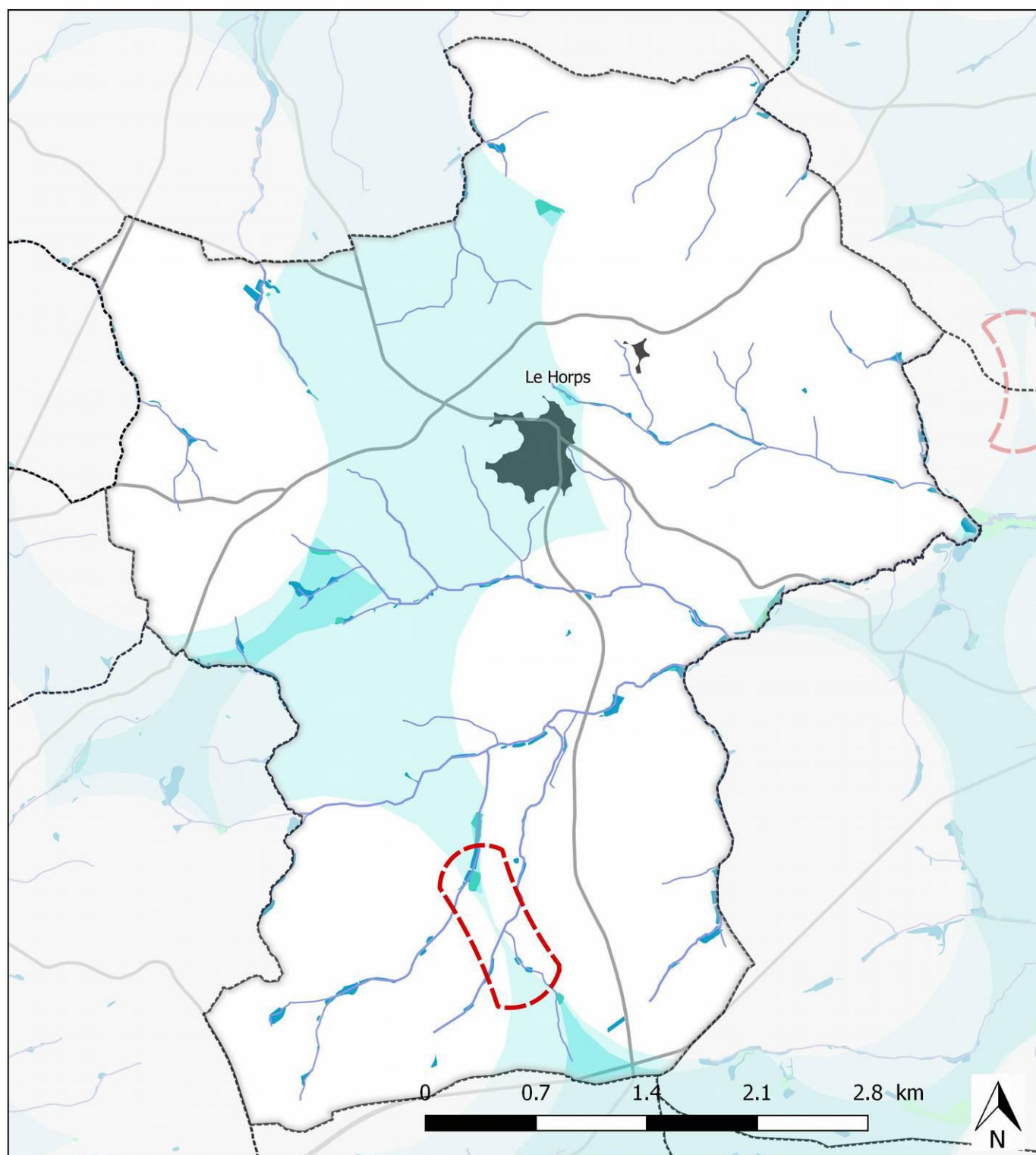
Enjeu de réhabilitation

Des milieux avec un **intérêt paysager** fort

Des milieux **riches** en espèces (amphibiens, flore, odonates*)

Des milieux **menacés** par l'abandon des usages (abreuvement, lavoir, ...)

Enjeux liés aux milieux humides - Le Horps



Réservoirs de biodiversité en milieu humide

- Prioritaires
- Secondaires

Zones corridors

- Distance de dispersion 750 m
- Distance de dispersion 1000 m
- Corridors discontinus en pas japonais

Secteurs à enjeux écologiques liés aux zones humides

- Réservoirs de biodiversité humides isolés
- Potentielles zones de ruptures entre les milieux humides

Limites

- Communes
- Zones urbanisées
- Routes principales
- Cours d'eau permanents
- Cours d'eau intermittents



MAYENNE - BAS-MAINE

Auteur : CPIE Mayenne - Bas-Maine - 2017
Sources : © IGN ; © CPIE Mayenne - Bas-Maine

Enjeux liés à la Trame Bleue – Les milieux humides

Les milieux humides sur Mayenne Communauté

De **nombreux milieux humides**

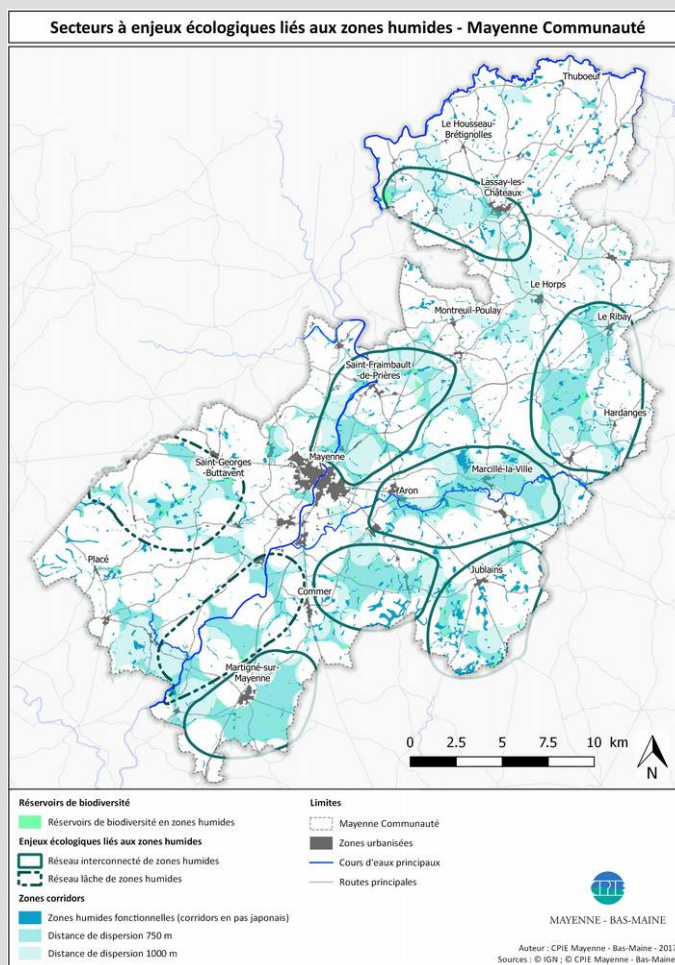
Plusieurs réseaux interconnectés
Quelques réseaux lâches

530 ha de réservoirs de biodiversité
soit **0,85 %** de la surface de Mayenne
Communauté



Une petite surface **concentrant une forte biodiversité**

Enjeu fort au niveau de
Mayenne Communauté



Les milieux humides sur votre commune

5 réservoirs de biodiversité prioritaires

4,7 ha de réservoirs de biodiversité
Soit **0,2 %** de la commune



Une trame **assez lâche** de milieux humides

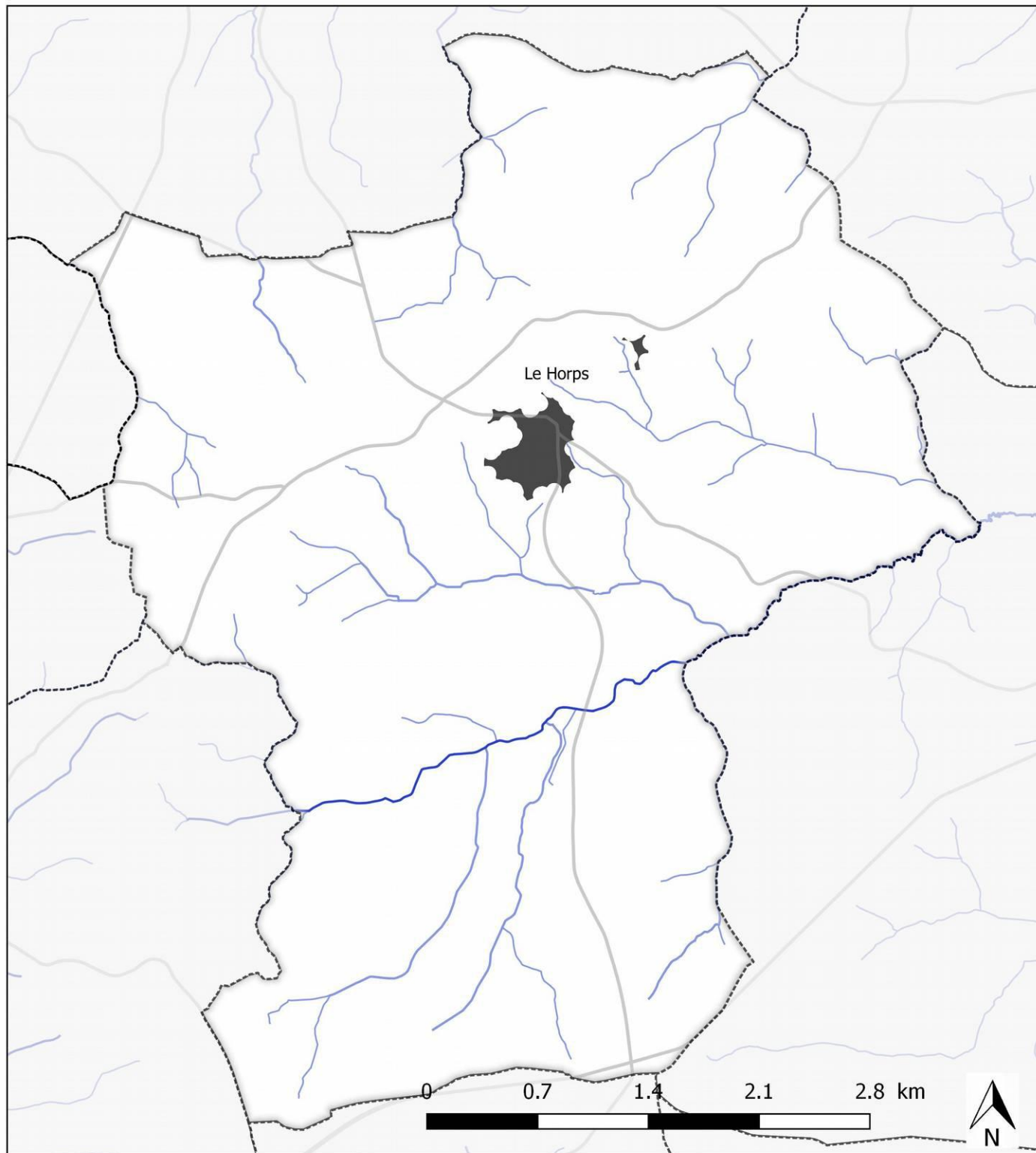
Enjeu de réhabilitation pour la qualité et la quantité d'eau et la biodiversité

Des milieux menacés par le drainage, l'abandon de l'entretien, la fertilisation,...

Des milieux rendant de nombreux services (épuration des eaux, régulation des crues, stockage de l'eau,...)

Des milieux riches en espèces (flore, rhopalocères*, orthoptères*)

Cours d'eau et annexes - Le Horps



Réseau hydrographique

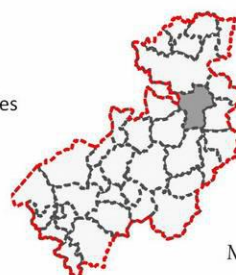
- Cours d'eau à frayères
- Cours d'eau
- Etangs > 3 ha

Obstacles

- Obstacles à l'écoulement (barrage, pont, seuil)
- ▲ Barrage du lac de Haute Mayenne
- ★ Ville de Mayenne

Limites

- Communes
- Zones urbanisées



MAYENNE - BAS-MAINE

Auteur : CPIE Mayenne - Bas-Maine - 2017
Sources : © IGN ; © CPIE Mayenne - Bas-Maine

Enjeux liés à la Trame Bleue – Les cours d'eau

Les cours d'eau sur Mayenne Communauté

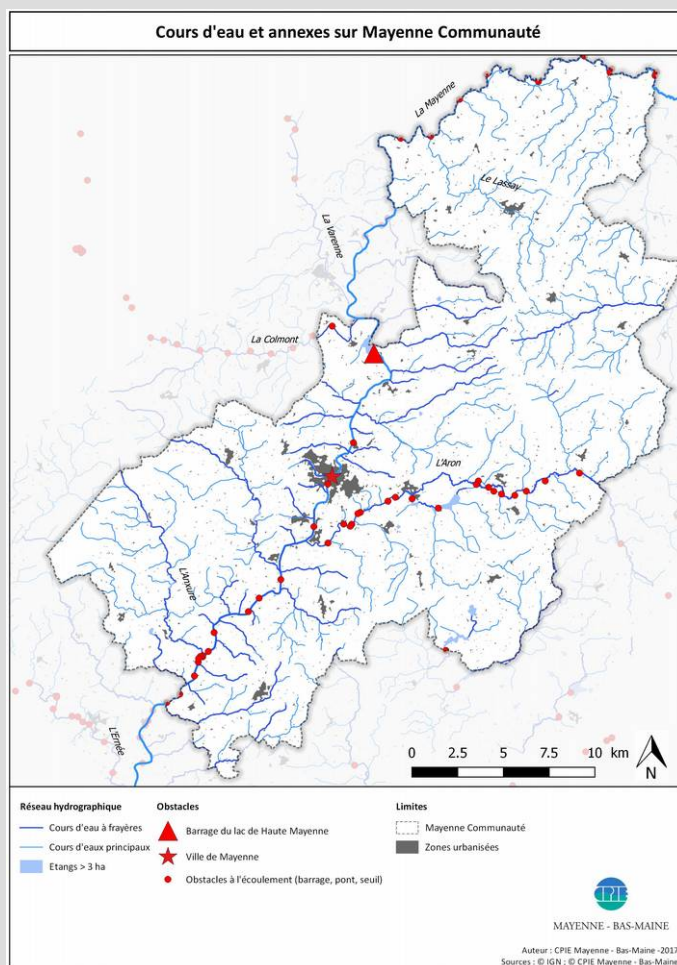
Les cours d'eau sont des réservoirs de biodiversité (poissons, mammifères aquatiques, odonates, insectes) et des corridors

Des obstacles (barrages, seuils) empêchent des poissons de remonter jusqu'à leurs frayères

Deux principaux obstacles : la ville de Mayenne et le barrage du lac de Haute Mayenne

ainsi qu'une multitude de petits obstacles sur les cours d'eau

Enjeux forts pour la biodiversité et le déplacement des poissons et mammifères aquatiques (castors, loutres)



Les cours d'eau sur votre commune

42,5 km de linéaire de cours d'eau

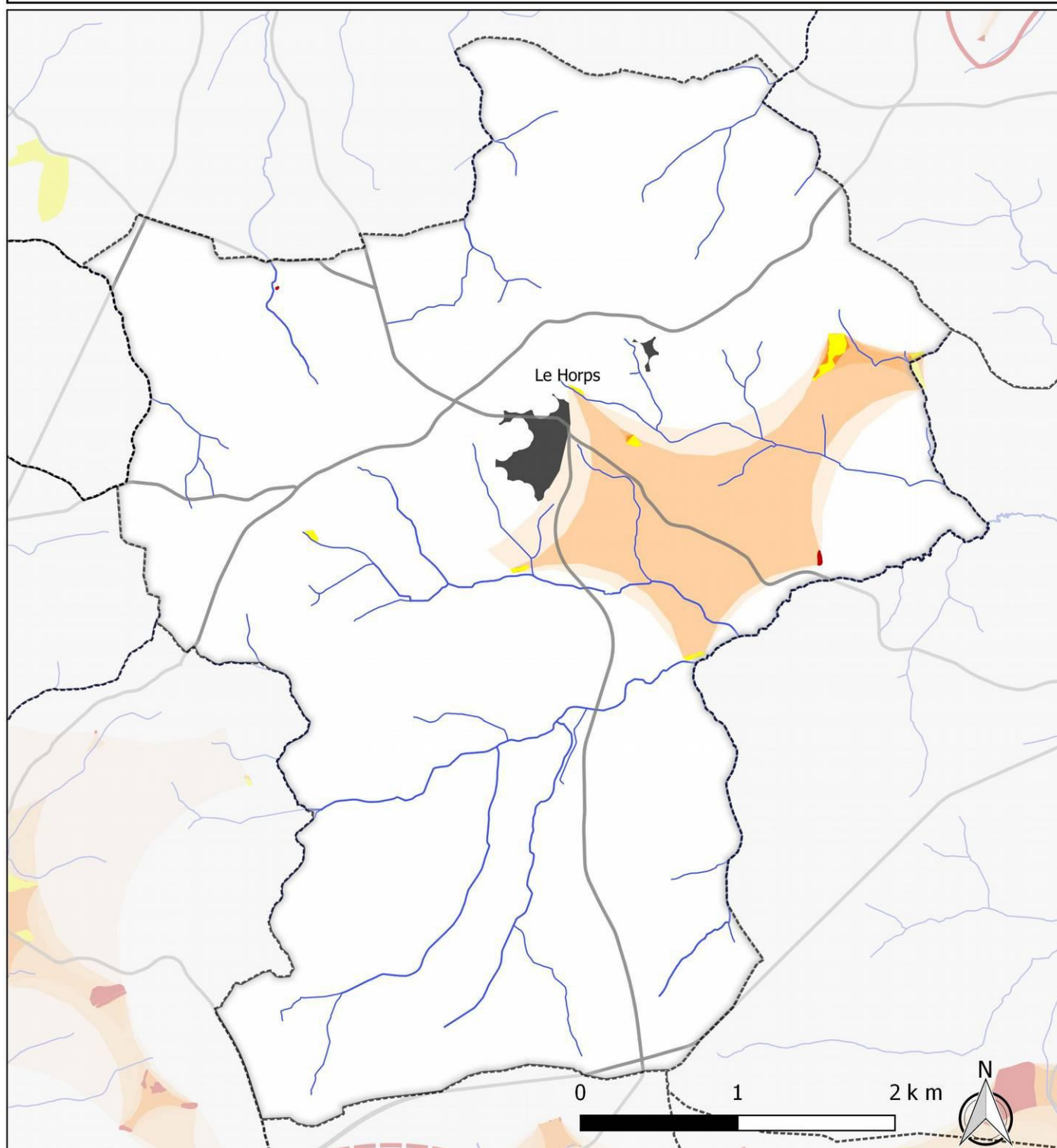
3,1 km de cours d'eau à frayères

Milieux peu connus sur la commune : quels sont les obstacles présents sur le territoire ?



Enjeu pour la reproduction des poissons

Zones à enjeux pour les milieux secs - Le Horps



Réservoirs de biodiversité en milieu sec

- Prioritaires
- Secondaires

Enjeux écologiques liés aux milieux secs

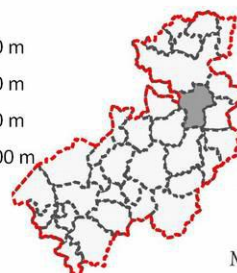
- Réseaux isolés de milieux secs
- Potentielles zones de ruptures entre les milieux secs

Zones corridors

- Distance de dispersion de 250 m
- Distance de dispersion de 500 m
- Distance de dispersion de 750 m
- Distance de dispersion de 1000 m

Limites

- Communes
- Zones urbanisées
- Routes principales
- Cours d'eaux principaux



MAYENNE - BAS-MAINE

Auteur : CPIE Mayenne - Bas-Maine // 2017
Sources : © IGN ; © CPIE Mayenne - Bas-Maine

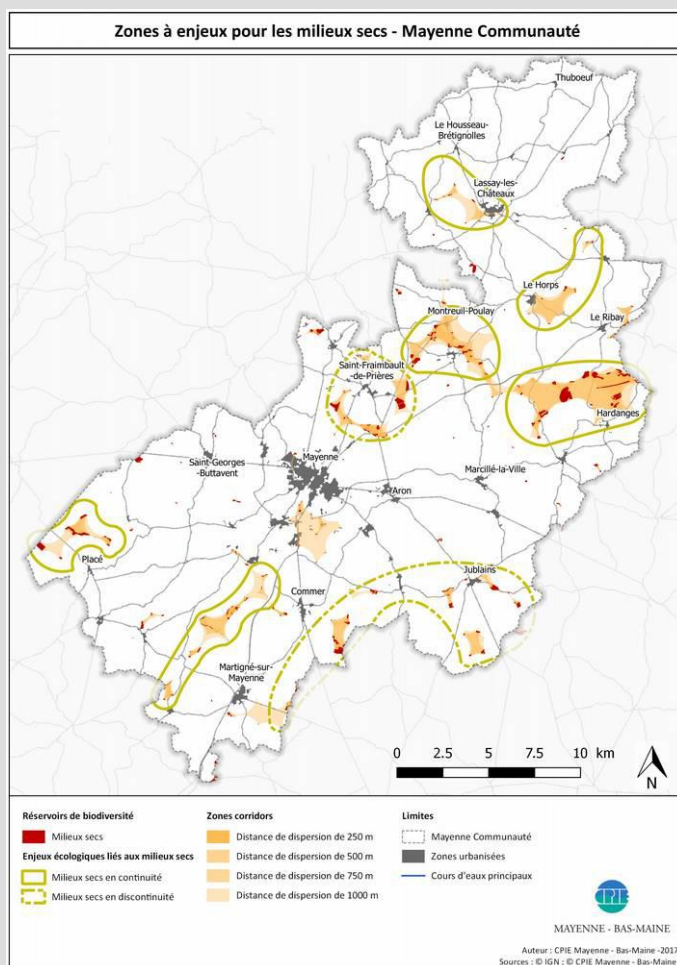
Enjeux liés à la Trame Verte – Les milieux secs

Les milieux secs sur Mayenne Communauté

Des milieux **rare**s sur Mayenne Communauté

Des milieux globalement **isolés**

375 ha de réservoirs de biodiversité soit **0,6 %** de la surface de Mayenne Communauté



Les milieux secs sur votre commune

2 réservoirs de biodiversité prioritaires

18,5 ha de réservoirs de biodiversité soit **0,8 %** de la commune

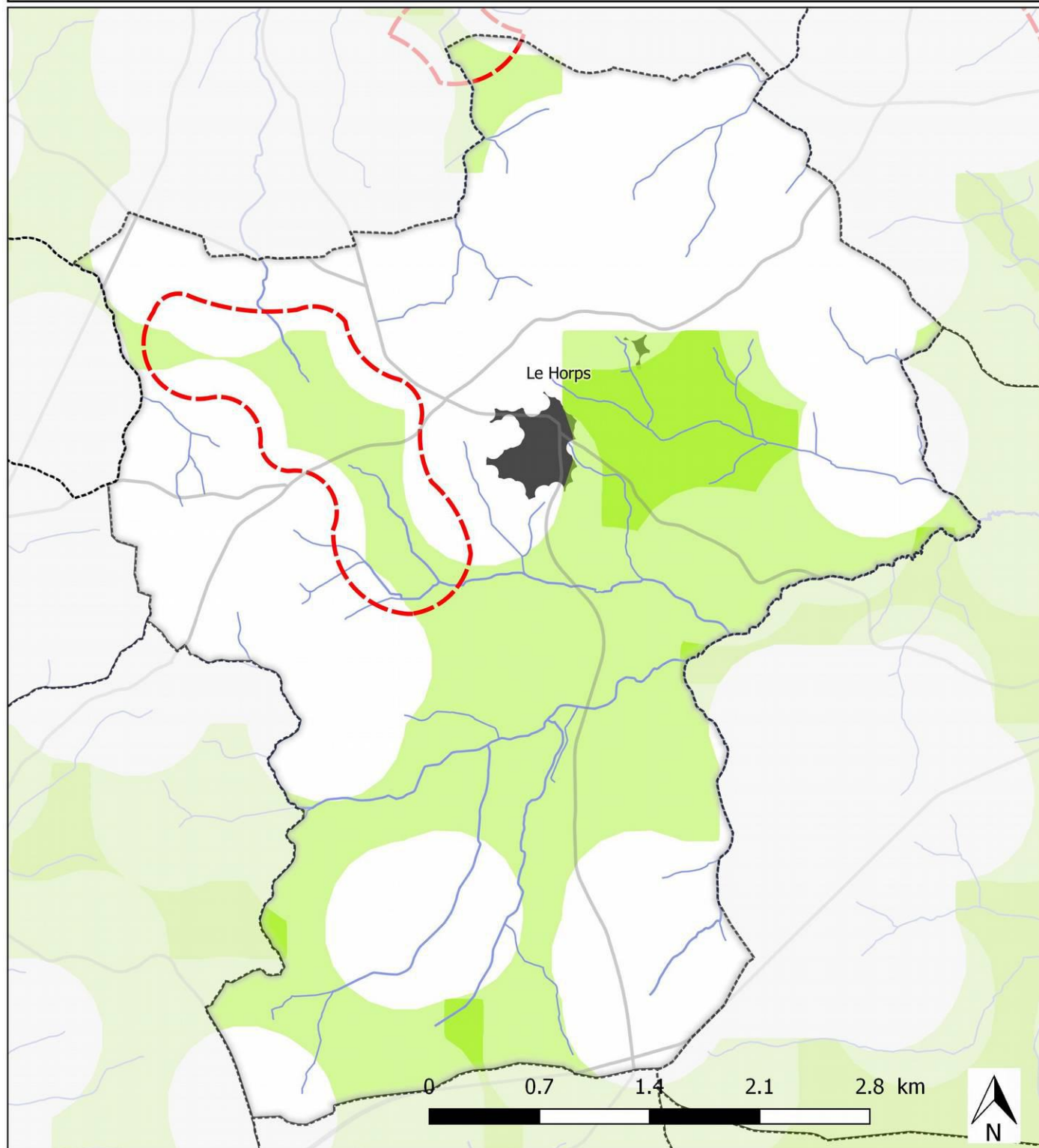
Peu de **milieux secs** mais **interconnectés**

Des milieux avec une faune et une flore spécifiques (orthoptères, flore, rhopalocères)





Enjeu fort pour Mayenne Communauté et pour la biodiversité


Secteurs à enjeux pour les prairies permanentes - Le Horps




Enjeux liés aux prairies

-  Rupture des continuités
-  Zones potentielles de rupture des continuités





Réservoirs de biodiversité

-  Zones à très forte densité de prairies permanentes (> 75 % / ha)

Zones de dispersion de 500 m

-  Zones à forte densité de prairies permanentes (> 50 % / ha)

Limites

-  Communes
-  Zones urbanisées
-  Routes principales
-  Cours d'eau principaux



MAYENNE - BAS-MAINE

Auteur : CPIE Mayenne - Bas-Maine -2017
Sources : © IGN ; © CPIE Mayenne - Bas-Maine

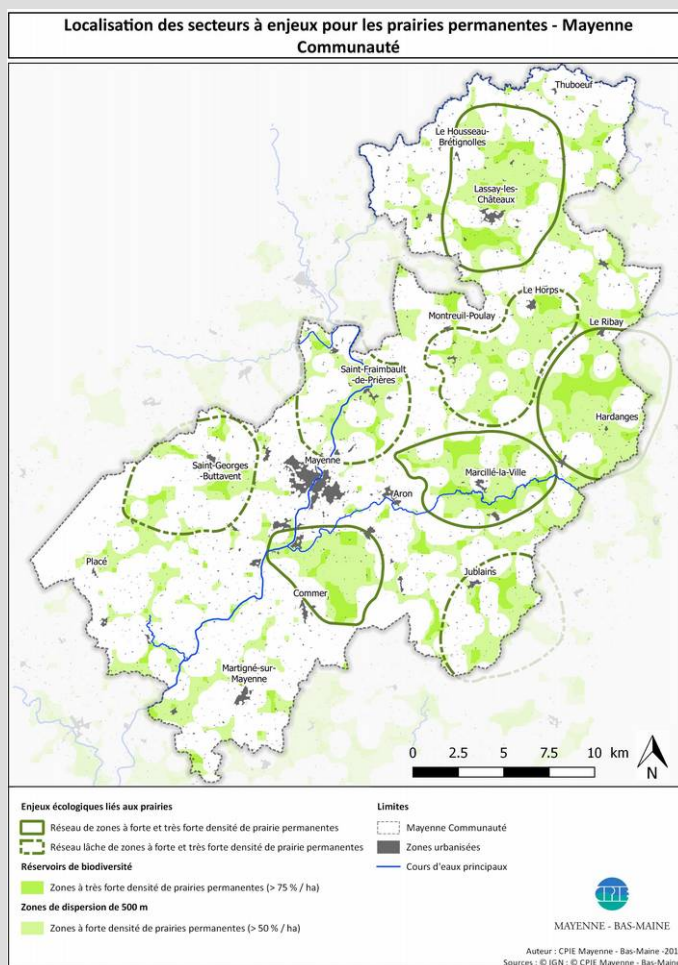
Enjeux liés à la Trame Verte – Les prairies permanentes

Les prairies permanentes sur Mayenne Communauté

Plusieurs secteurs à forte densité de prairies permanentes

11 680 ha de prairies permanentes soit **18,5 %** de la surface de Mayenne Communauté

Une **identité paysagère forte** Sur Mayenne Communauté



Les prairies permanentes sur votre commune

Une **densité moyenne** de prairies permanentes

Des prairies majoritairement **bien connectées** entre elles malgré une **zone potentielle de rupture**

Enjeu fort pour la biodiversité
(orthoptères, rhopalocères, flore)

521,9 ha de prairies permanentes, soit **22,5 %** de la surface de la commune

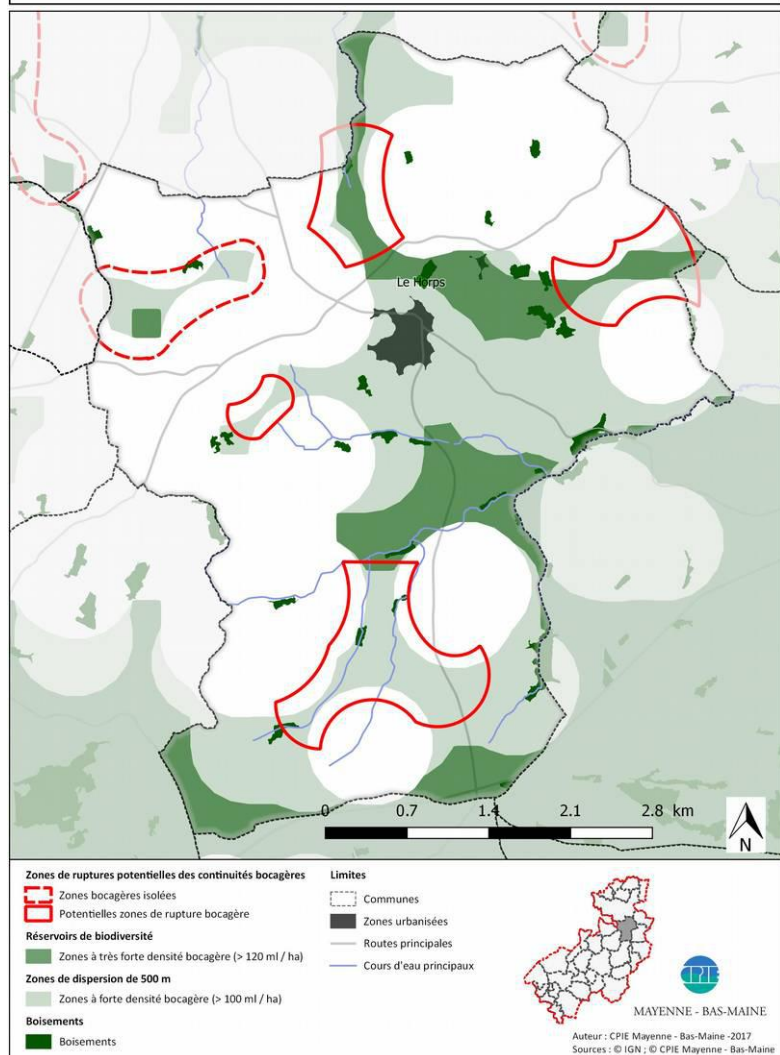
Des milieux ancrés dans le paysage mayennais

Enjeu pour le déplacement des espèces

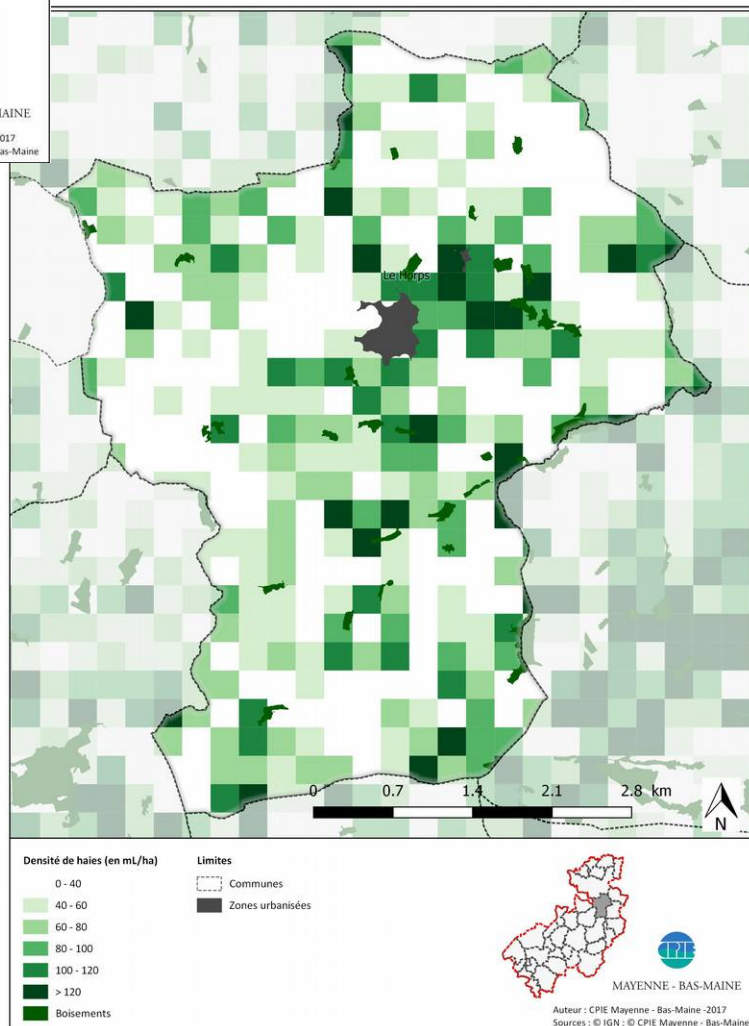


Enjeux liés à la Trame Verte – Le bocage

Secteurs à enjeux liés au bocage - Le Corps



Densité de haies dans des mailles de 250 m x 250 m - Le Corps



Enjeux liés à la Trame Verte – Le bocage

Le bocage sur Mayenne Communauté

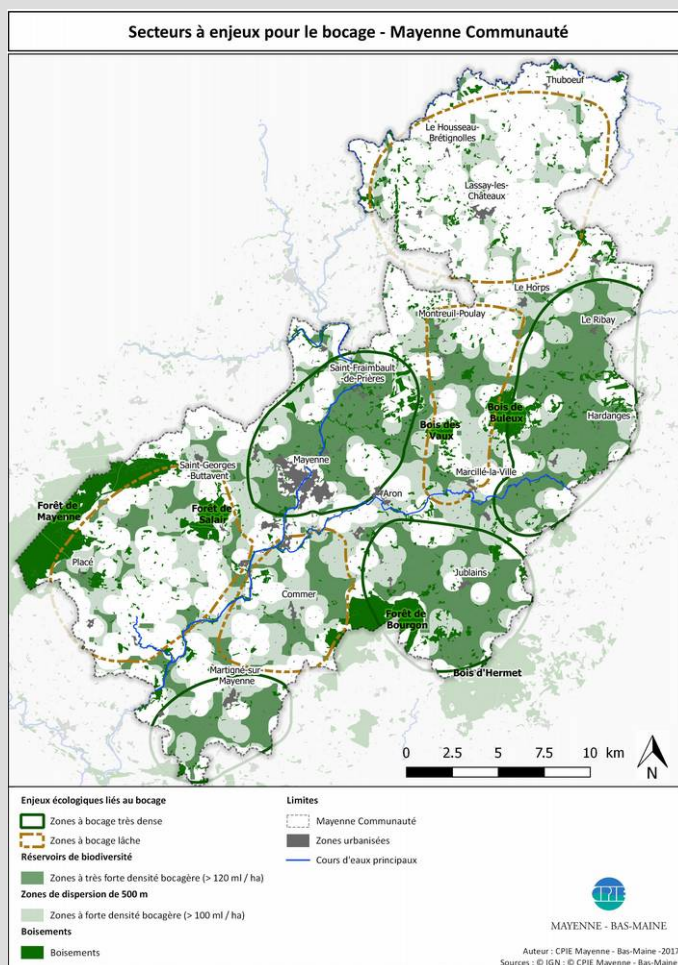
Un élément constituant du paysage mayennais

Un réseau bocager dense

80,1 mètres linéaires de haies par hectare de SAU* en moyenne (ml / ha SAU)

(Minimum de 41,9 et maximum de 173 ml/ha SAU sur Mayenne Communauté)

Contre 78,8 ml / ha SAU au niveau départemental



Le bocage sur votre commune

61,3 ml de haies / ha SAU

Un réseau bocager lâche



Enjeu de réhabilitation des connexions bocagères

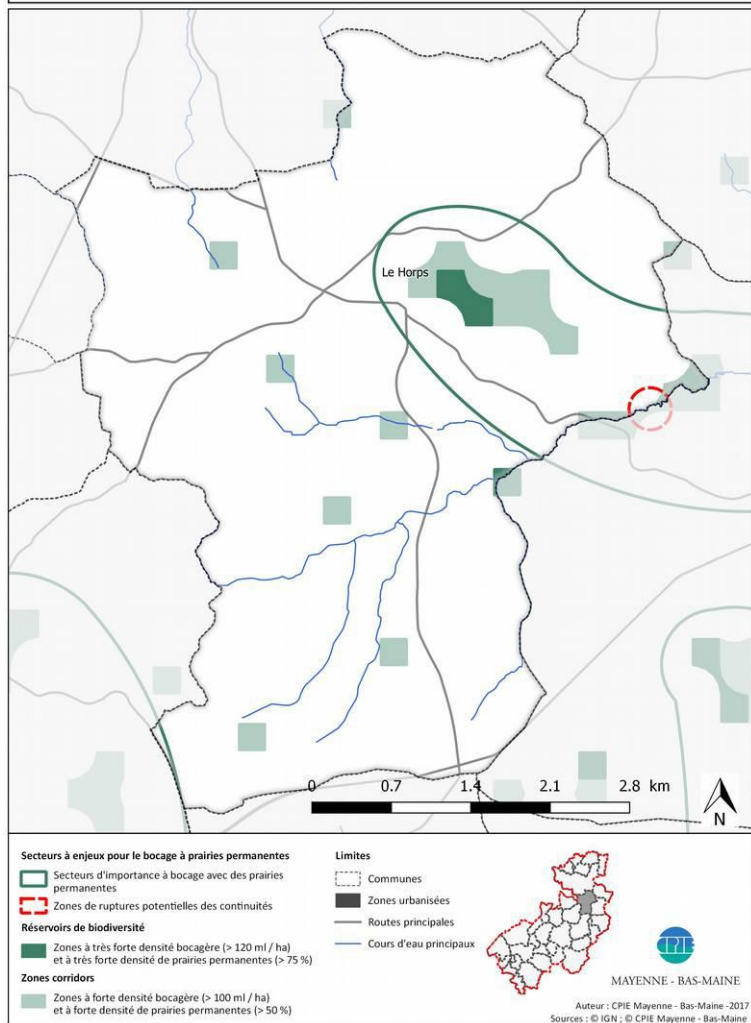
Des milieux rendant de nombreux services (protection contre le vent, contre l'érosion des sols, ...)

Des milieux avec un intérêt paysager fort

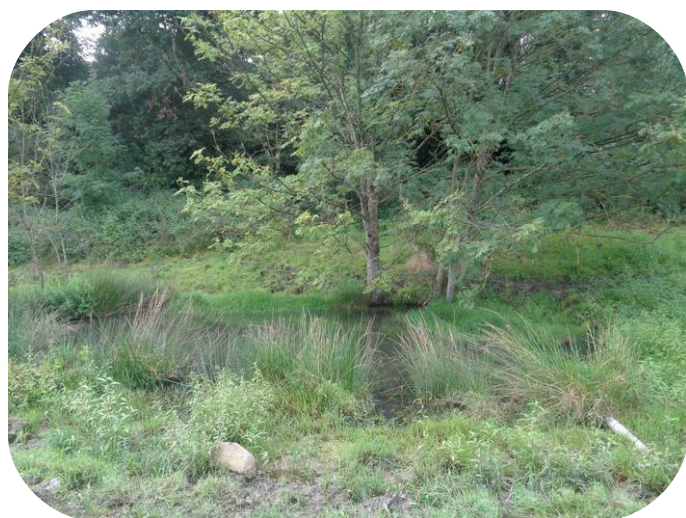
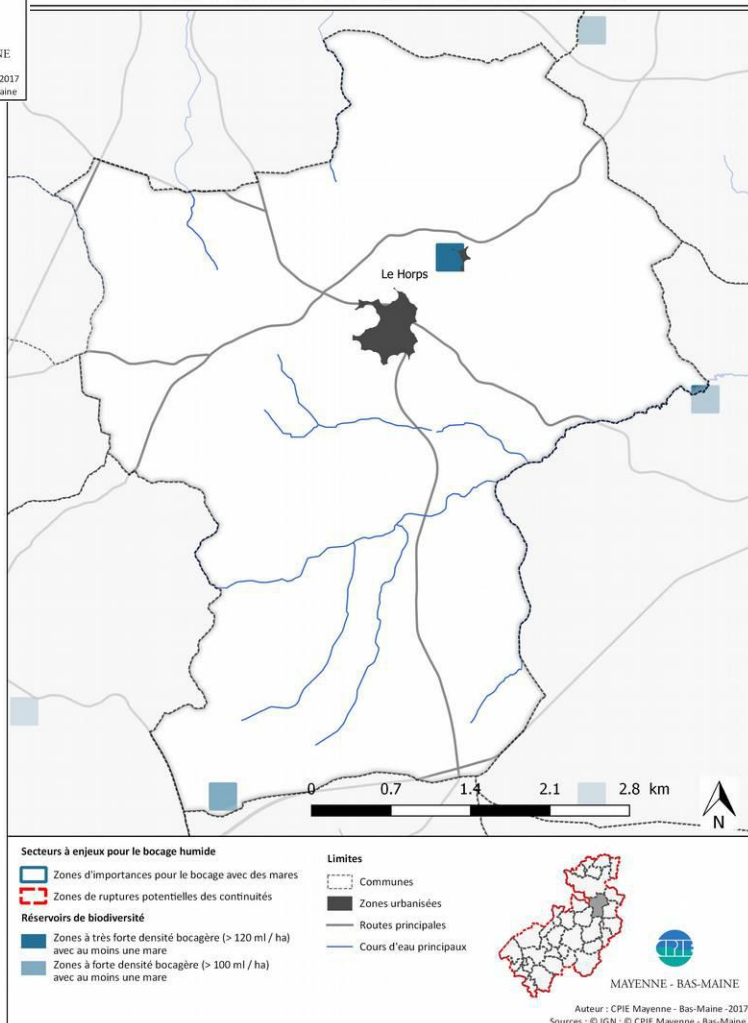
Des milieux importants pour la biodiversité (oiseaux, rhopalocères, chiroptères*, mammifères, flore, insectes saproxyliques*)

Enjeux liés à la Trame Verte – Le bocage

Secteurs à enjeux pour le bocage à prairies permanentes - Le Corps

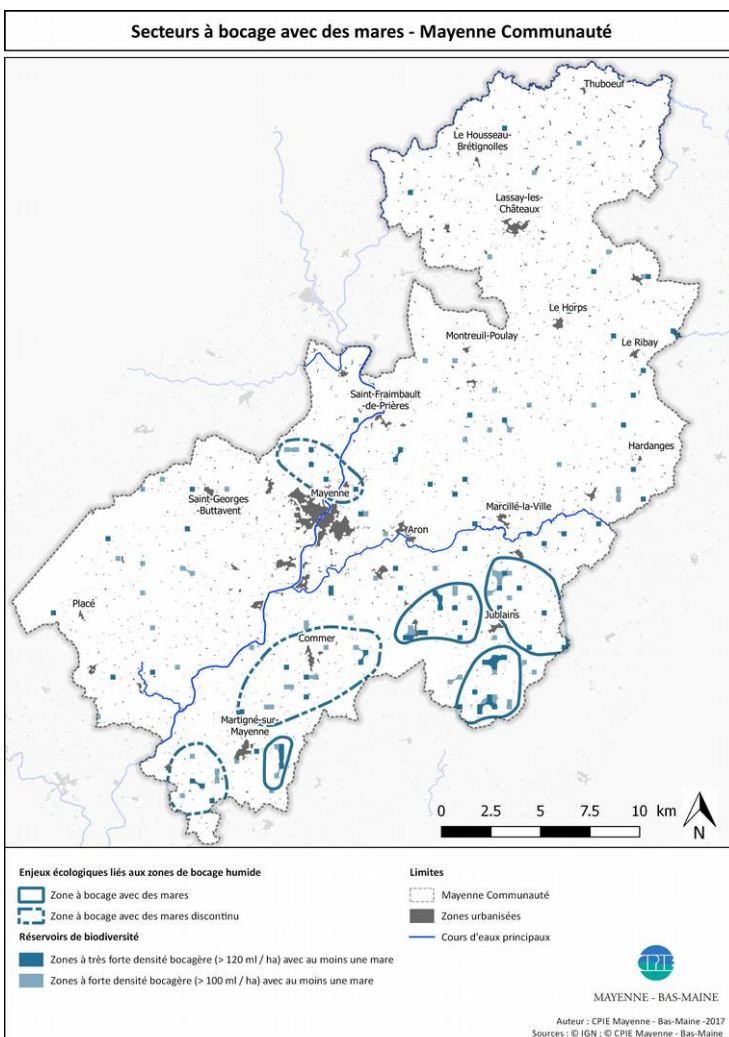
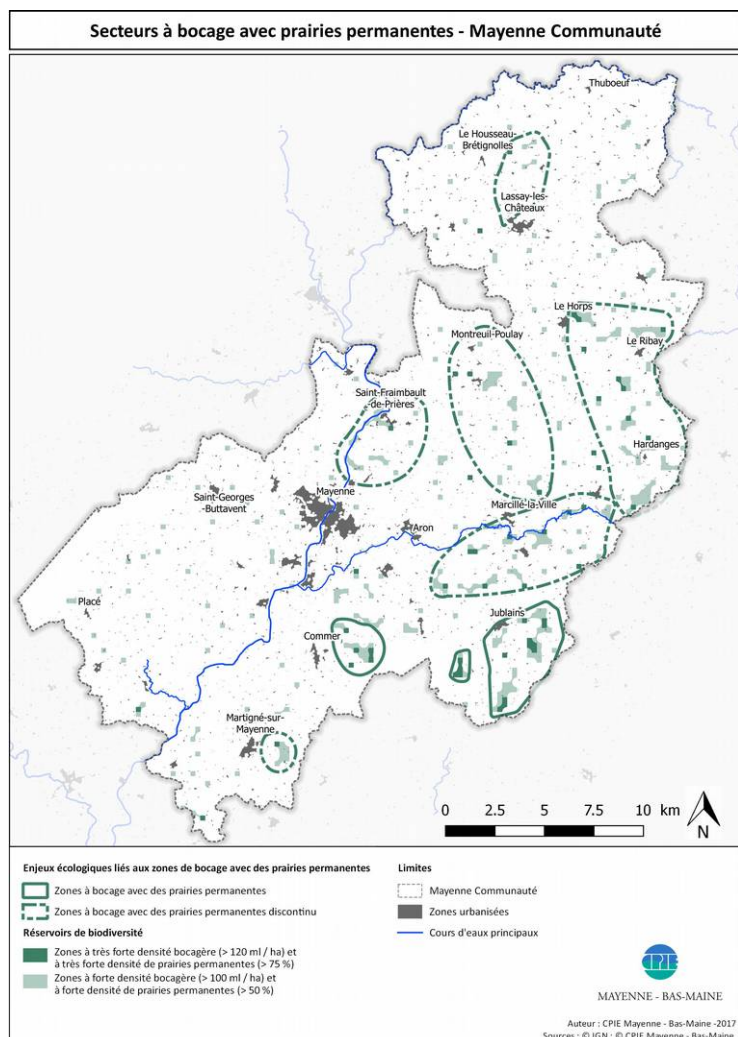


Secteurs à enjeux pour le bocage avec des mares - Le Corps



Enjeux liés à la Trame Verte – Le bocage

Le bocage sur Mayenne Communauté



Le bocage sur votre commune

Peu de secteurs à forte densité bocagère et prairiale mais une zone d'importance

+

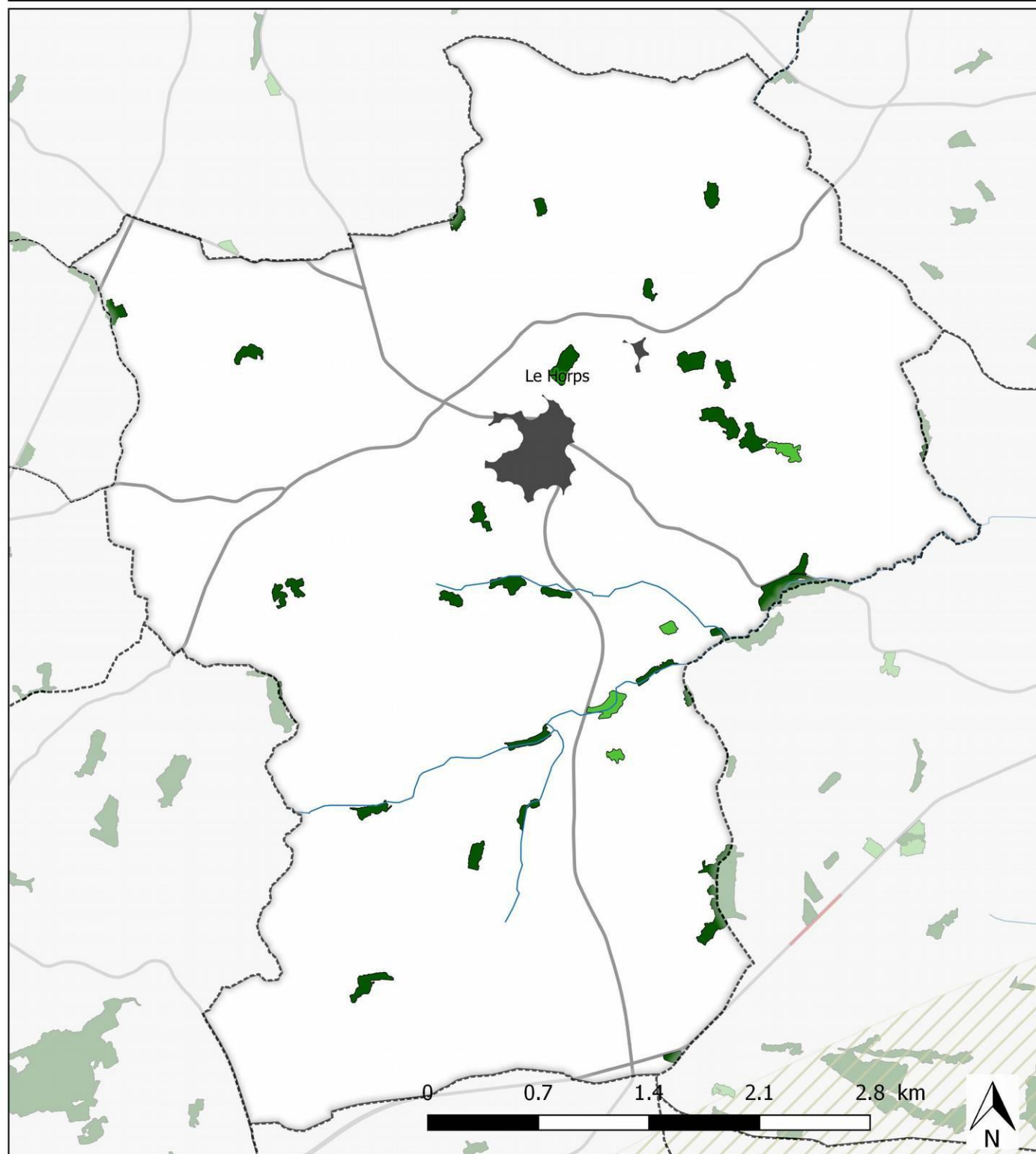
Peu de secteurs à forte densité bocagère avec des mares



Enjeu de réhabilitation

Enjeux liés à la Trame Verte – Les boisements

Boisements - Le Horps



Boisements

- Réservoirs de biodiversité (Forêts de feuillus, forêts mixtes)
- Autres (Forêts de conifères, peupleraies,...)

Corridors et enjeux associés

- ▨ Grands corridors entre les boisements
- Zones de rupture (enjeu lié aux collisions avec les véhicules)

Limites

- Communes
- Zones urbanisées
- Routes principales
- Cours d'eau principaux

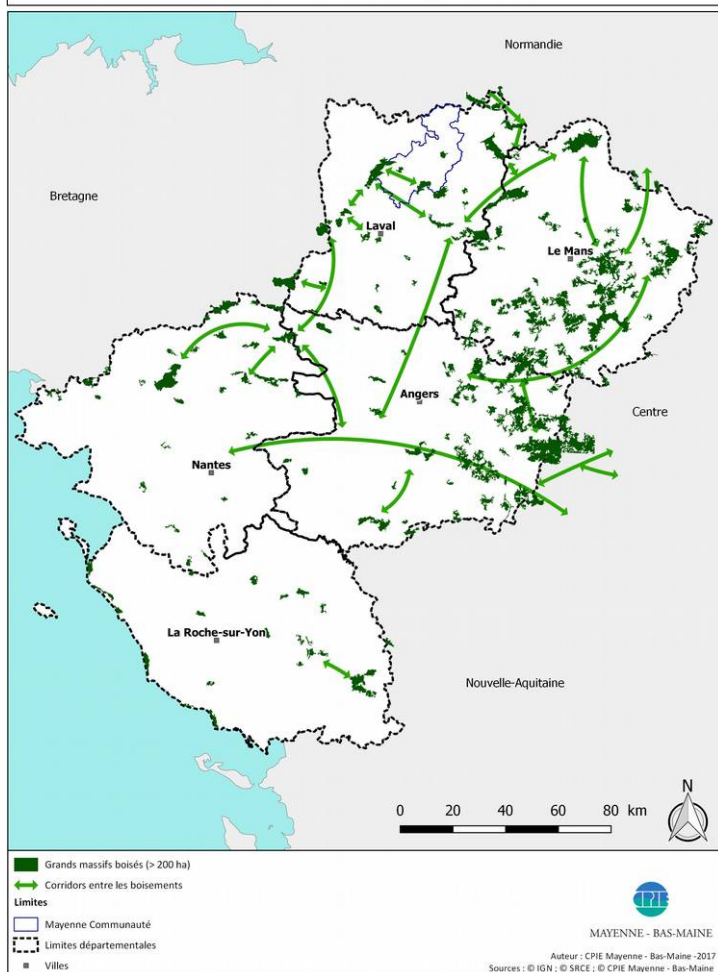


MAYENNE - BAS-MAINE

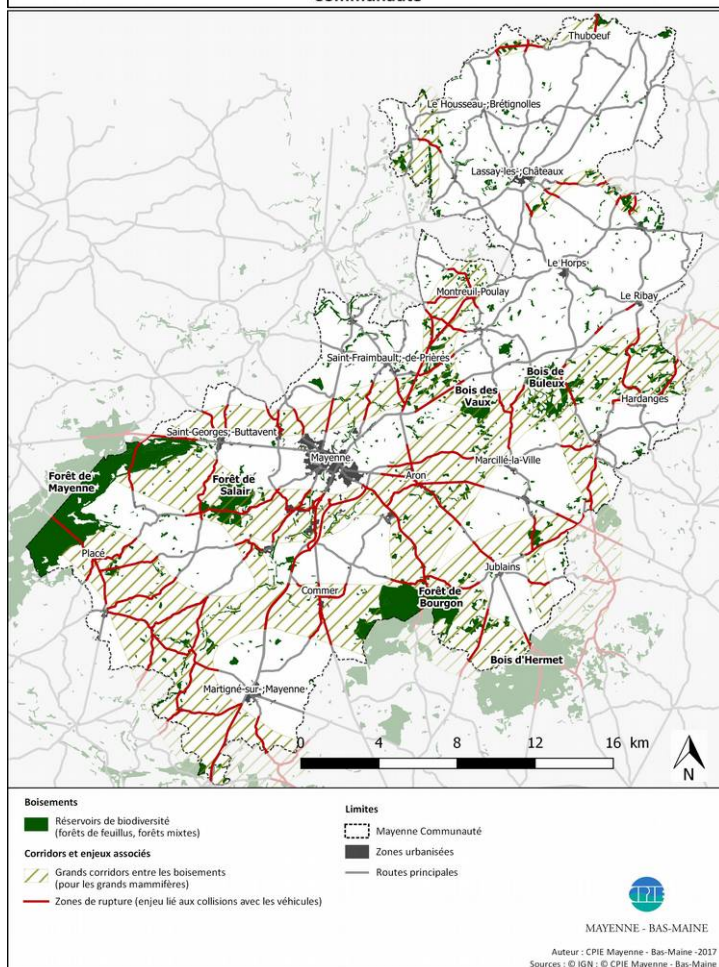
Auteur : CPIE Mayenne - Bas-Maine -2017
Sources : © IGN ; © CPIE Mayenne - Bas-Maine

Enjeux liés à la Trame Verte – Les boisements

Grands boisements des Pays de la Loire



Boisements : réservoirs de biodiversité, corridors et zones de rupture sur Mayenne Communauté



Les boisements sur Mayenne Communauté

5128 ha de réservoirs de biodiversité boisés (boisements feuillus ou mixtes), soit **8,2 %** du territoire

5 grands massifs boisés (> 100 ha)

Enjeu biodiversité pour les chiroptères*, les oiseaux, les mammifères, la flore, les rhopalocères et les insectes



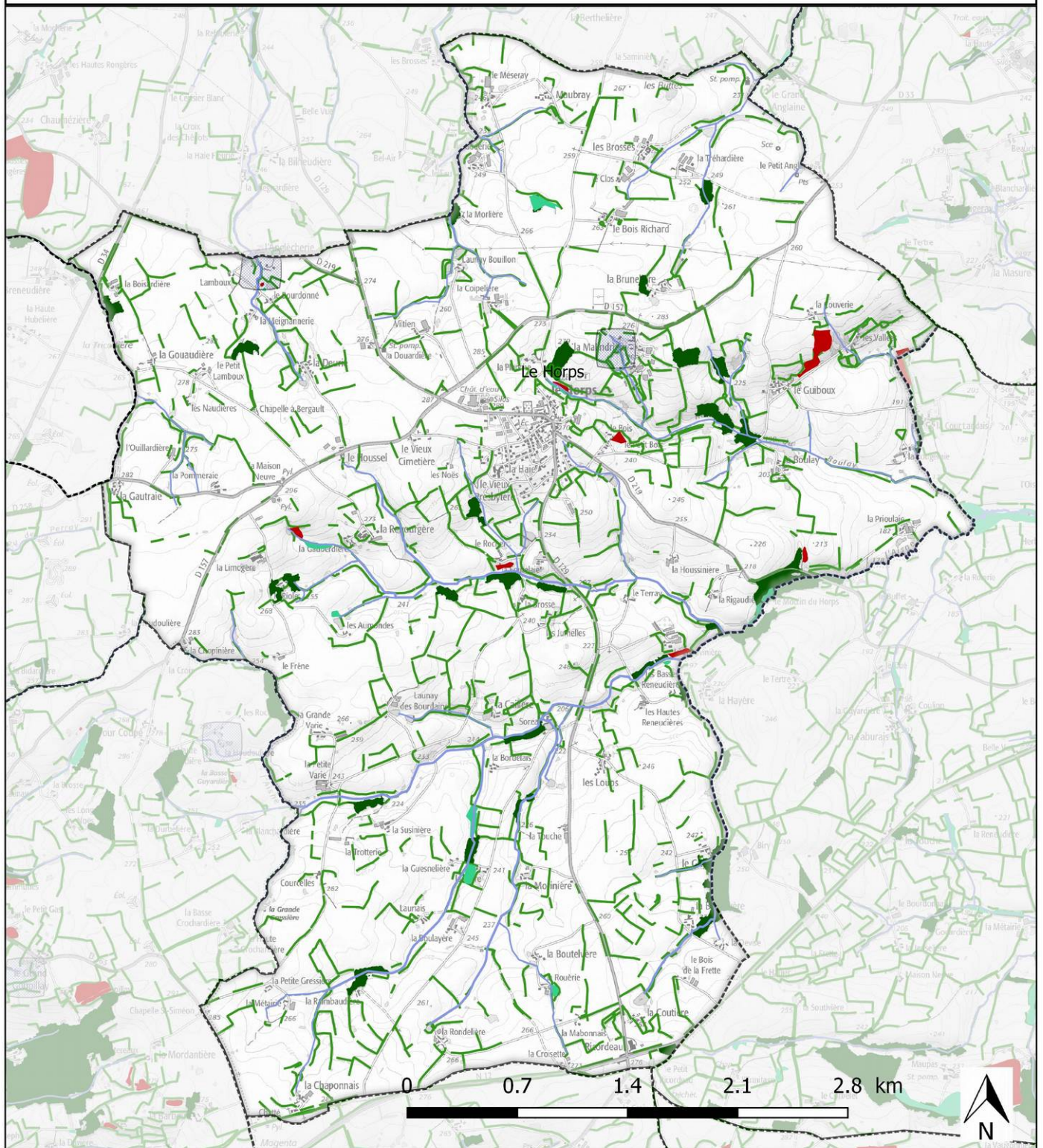
Les boisements sur votre commune

39,1 ha de réservoirs de biodiversité boisés, soit **1,7 %** du territoire

Peu de boisements

Pas d'enjeu remarquable sur la commune

Résumé des réservoirs de biodiversité - Le Horps



Trame verte

Réservoirs de biodiversité

- Milieux secs
- Haies
- Boisements

Trame bleue

Réservoirs de biodiversité

- Pièces d'eau > 3 ha
- Réseau dense de mares
- Milieux humides
- Cours d'eau

Limites

- Communes



MAYENNE - BAS-MAINE



Auteur : CPIE Mayenne - Bas-Maine -2017
Sources : © IGN ; © CPIE Mayenne - Bas-Maine

Espèces et milieux à enjeux

Les milieux remarquables

Tous les **réservoirs de biodiversité** (41,1 ha, 1,8 % de la commune) sont des milieux à **préserv**er.

La plupart des milieux présents sur la commune sont dans un état de conservation altéré. Il serait intéressant de restaurer certains **milieux humides** pour retrouver les services qu'ils rendent et favoriser les espèces qui y vivent. Replanter des **haies** serait aussi intéressant afin de limiter l'érosion des sols, d'améliorer la qualité de l'eau et de favoriser la biodiversité.

Il est nécessaire d'être vigilant à la **fragmentation*** des continuités écologiques* entre les différents milieux.

Il n'y a pas eu de milieux remarquables notés sur la commune durant l'étude.

Les espèces à enjeux

Il n'y a pas eu d'espèces à enjeux notées sur la commune durant l'étude.