

Fiche
d'information
communale

Étude biodiversité sur Mayenne Communauté

Richesses et corridors écologiques



La Haie-Traversaine

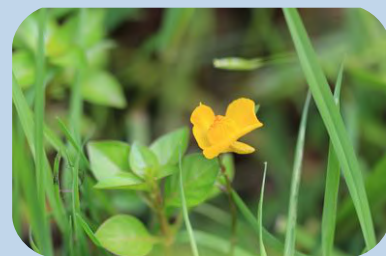


2015 - 2017



Étude réalisée par le CPIE
Mayenne - Bas-Maine

en partenariat avec
Mayenne Communauté



12 rue Guimond des Riveries
53100 Mayenne
02 43 03 79 62



MAYENNE - BAS-MAINE



MAYENNE
communauté



CE PROJET EST COFINANCÉ PAR LE FOND EUROPÉEN AGRICOLE
POUR LE DÉVELOPPEMENT RURAL. L'EUROPE INVESTIT DANS LES ZONES RURALES



Région
PAYS DE LA LOIRE

Résumé

Le patrimoine naturel de la commune (8,3 % de la commune en **réservoirs de biodiversité**) se révèle **assez commun**, à l'exception des **milieux secs** et du **lac de Haute-Mayenne** qui ont des **enjeux écologiques forts** pour Mayenne Communauté.

Trame verte

Une **trame bocagère lâche**, avec peu de secteurs à fortes densités de **prairies permanentes** (secteurs à forte densité de prairies permanentes **déconnectés** les uns des autres) et peu de **mares**

Peu de boisements, pas d'enjeu notable sur la commune

Une surface importante de milieux secs, avec un réseau isolé
Enjeu fort au niveau de Mayenne Communauté



Trame bleue

Peu de milieux humides, isolés les uns des autres

Présence **d'un cours d'eau à frayère**
Présence d'une partie du **lac de Haute-Mayenne**

Peu de mares, pas d'enjeu notable sur la commune



Sommaire

Les activités humaines exploitent de plus en plus d'espace et conduisent souvent à une érosion de la biodiversité. L'objectif de la Trame Verte et Bleue est d'identifier les sites d'importance pour la biodiversité, les zones de déplacement des espèces et les zones de rupture à leur déplacement.

Les enjeux identifiés seront intégrés dans les documents d'urbanismes en cours d'élaboration et pris en compte lors des futurs projets d'aménagement.

Au-delà d'un simple inventaire, cette étude vise à engager le territoire vers un programme d'actions de conservation de la biodiversité.

Lexique	3
Réservoirs de biodiversité et corridors écologiques sur la commune	4
Enjeux liés à la Trame Bleue	6
Les mares	6
Les milieux humides	8
Les cours d'eau	10
Enjeux liés à la Trame Verte	12
Les milieux secs	12
Les prairies permanentes	14
Le bocage	16
Les boisements	18
Espèces et milieux à enjeux	22
Récapitulatif des enjeux sur la commune	26

Lexique

Trame Verte et Bleue

Continuité écologique : ensemble des réservoirs de biodiversité et des corridors écologiques d'un même milieu connectés entre eux.

Corridor écologique : zone de connexion entre des réservoirs de biodiversité, offrant aux espèces des conditions favorables à leur déplacement.

Corridor en pas japonais : zone de déplacement des espèces via des sites dispersés dans l'espace.

Distance de dispersion : distance maximum à laquelle une espèce donnée peut se déplacer.

Prairie permanente : surface enherbée depuis au moins 6 ans.

Réseau : ensemble de plusieurs sites d'un même type de milieu liés les uns aux autres.

Réservoir de biodiversité : espace dans lequel la biodiversité est la plus riche ou la mieux représentée et où elle peut effectuer une partie ou l'intégralité de son cycle de vie.

Trame bleue : ensemble des réservoirs et corridors des milieux humides et des milieux aquatiques (mares, étangs, cours d'eau).

Trame verte : ensemble des réservoirs et des corridors des milieux boisés, prairiaux et secs.

Zone de rupture (fragmentation) : tout phénomène artificiel de morcellement de l'espace qui peut empêcher une ou plusieurs espèces de se déplacer comme elles le devraient.

Zone humide fonctionnelle : zone marquée par la présence de végétation hygrophile. Elle assure une ou des fonctions spécifiques à ces milieux : la régulation hydraulique, biogéochimique et écologique.

Patrimoine naturel

Chiroptères : nom désignant les chauves-souris.

Espèces à valeur patrimoniale : espèces rares et/ou menacées sur le territoire et souvent spécifiques d'un milieu.

Espèces déterminantes ZNIEFF : espèces remarquables pour la région dont la présence justifie la classification du site en ZNIEFF.

Insectes saproxyliques : insectes dont une partie du cycle de vie est lié au bois.

Odonates : groupe d'insectes désignant les libellules et demoiselles.

Orthoptères : groupe d'insectes désignant les criquets, sauterelles et grillons.

Rhopalocères : groupe d'insectes désignant les papillons de jour.

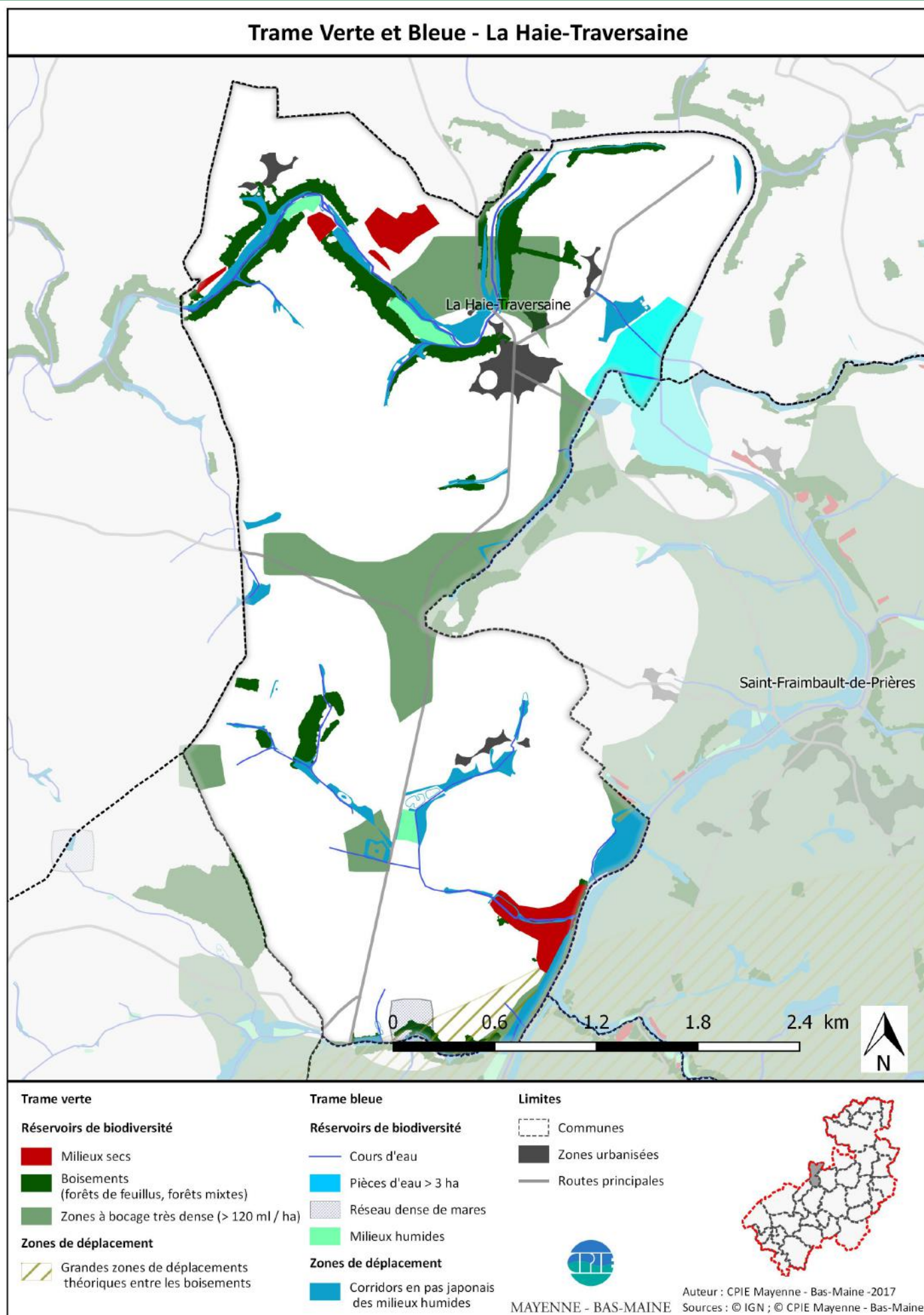
ZNIEFF : zone naturelle d'intérêt écologique, faunistique et floristique.

Autres

ml de haies / ha SAU : longueur de haies (en mètre linéaire) présente dans un hectare de surface agricole utile.

SAU (Surface Agricole Utile) : surface foncière déclarée par les exploitants agricoles comme utilisée pour la production agricole.

Réservoirs de biodiversité et corridors écologiques sur la commune



Réservoirs de biodiversité et corridors écologiques sur la commune

61,6 ha de milieux humides fonctionnels
(**5,2 %** de la commune contre **6,8 %** de Mayenne Communauté)

↳ **7,8 ha en réservoirs de biodiversité***
(**0,7 %** de la commune contre **0,85 %**)

↳ **1,5 %** des réservoirs humides de Mayenne Communauté

23 ha de milieux secs
(**2 %** de la commune contre **0,7 %** de Mayenne Communauté)

↳ **21,6 ha en réservoirs de biodiversité**
(**1,8 %** de la commune contre **0,6 %**)

↳ **5,8 %** des réservoirs secs de Mayenne Communauté

73,5 ha de milieux boisés (bois feuillus et mixtes) (**6,2 %** de la commune contre **9,7 %** de Mayenne Communauté)

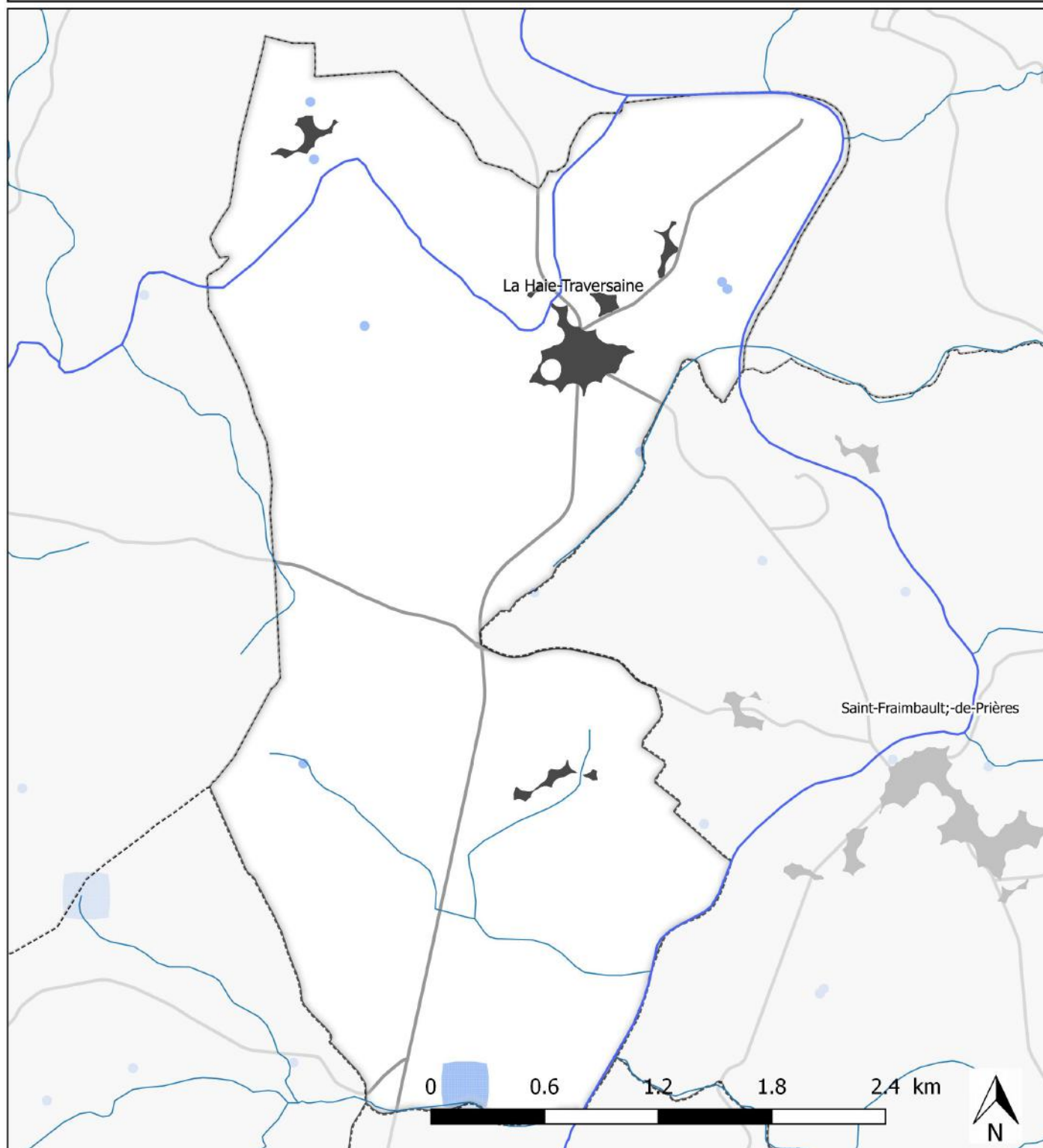
↳ **68,5 ha en réservoirs de biodiversité**
(**5,8 %** de la commune contre **8,2 %**)

↳ **1,3 %** des réservoirs boisés de Mayenne Communauté

66,4 ml de haies / ha SAU* sur la commune contre **80,1 ml / ha SAU** sur Mayenne Communauté

* Les termes annotés ainsi sont expliqués dans le lexique page 3

Secteurs à enjeux pour les réseaux de mares - La Haie-Traversaine



Enjeux

Zones à enjeux forts pour les mares

Réservoirs de biodiversité

Zones à forte densité de mares interconnectées

Mares

Limites

Communes

Zones urbanisées

Routes principales

Cours d'eau principaux



MAYENNE - BAS-MAINE

Auteur : CPIE Mayenne - Bas-Maine - 2017

Sources : © IGN ; © CPIE Mayenne - Bas-Maine

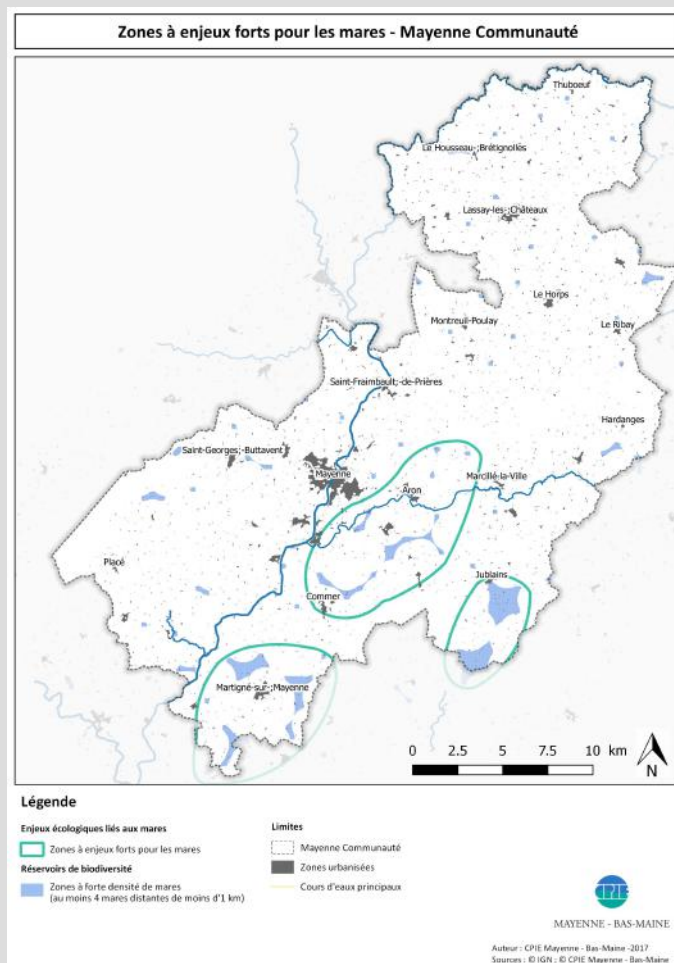
Enjeux liés à la Trame Bleue – Les mares

Les mares sur Mayenne Communauté

Trois secteurs à forte densité de mares interconnectées



Enjeu fort au niveau de Mayenne Communauté



Les mares sur votre commune

11 mares recensées

0,9 mares / km² contre 1,5 mares / km² en moyenne sur Mayenne Communauté



Une **faible densité** de mares

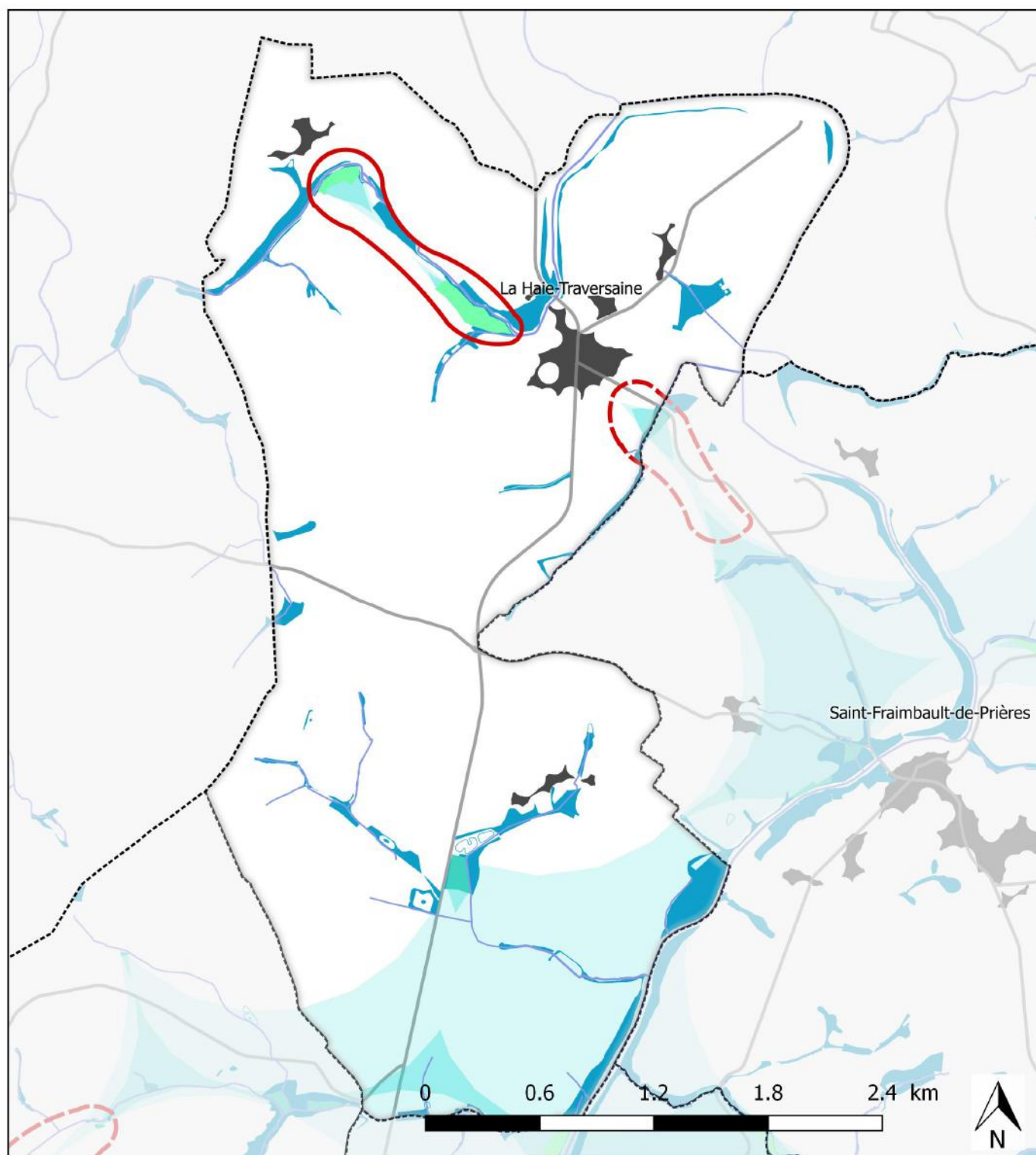
Enjeu de réhabilitation

Des milieux avec un **intérêt paysager** fort

Des milieux **riches** en espèces (amphibiens, flore, odonates*)

Des milieux **menacés** par l'abandon des usages (abreuvement, lavoir, ...)

Enjeux liés aux milieux humides - La Haie-Traversaine



Réservoirs de biodiversité en milieu humide

- Prioritaires
- Secondaires

Zones corridors

- Distance de dispersion 750 m
- Distance de dispersion 1000 m
- Corridors discontinus en pas japonais

Secteurs à enjeux écologiques liés aux zones humides

- Réservoirs de biodiversité humides isolés
- Potentielles zones de ruptures entre les milieux humides

Limites

- Communes
- Zones urbanisées
- Routes principales
- Cours d'eau permanents
- Cours d'eau intermittents



MAYENNE - BAS-MAINE

Auteur : CPIE Mayenne - Bas-Maine - 2017
Sources : © IGN ; © CPIE Mayenne - Bas-Maine

Enjeux liés à la Trame Bleue – Les milieux humides

Les milieux humides sur Mayenne Communauté

De nombreux milieux humides

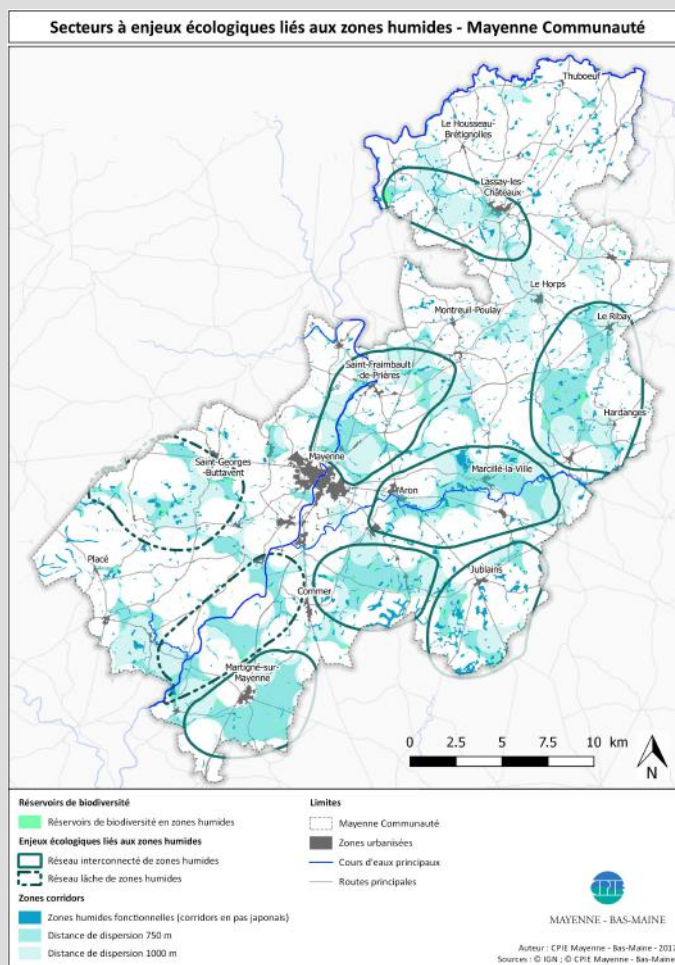
Plusieurs réseaux interconnectés
Quelques réseaux lâches

530 ha de réservoirs de biodiversité
soit **0,85 %** de la surface de Mayenne
Communauté



Une petite surface **concentrant une forte biodiversité**

Enjeu fort au niveau de
Mayenne Communauté



Les milieux humides sur votre commune

2 réservoirs de biodiversité prioritaires

7,8 ha de réservoirs de biodiversité
Soit **0,7 %** de la commune



Peu de milieux humides

Milieux humides **isolés** les uns des autres

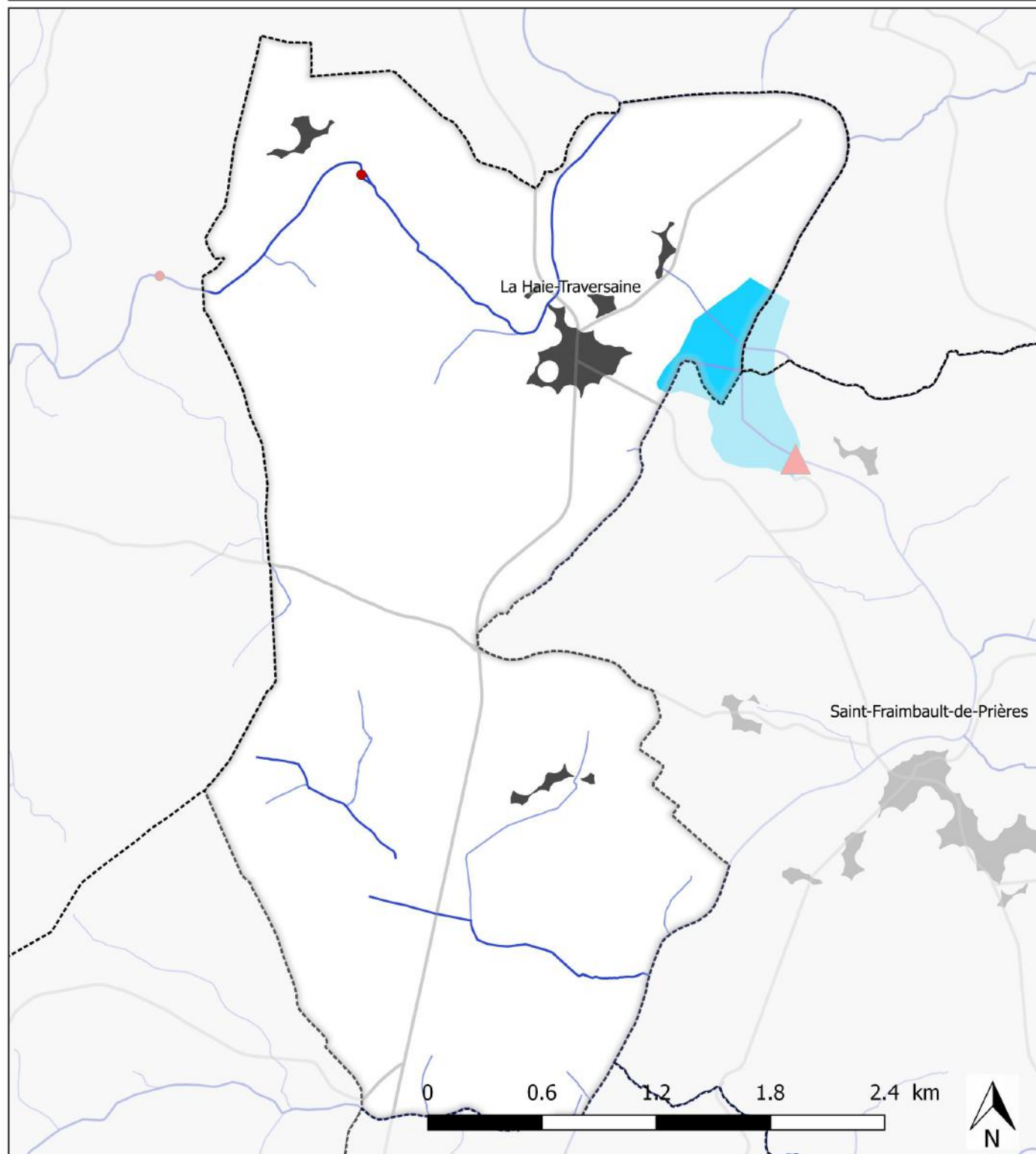
Des milieux menacés par le drainage,
l'abandon de l'entretien

Des milieux rendant de nombreux
services (épuration des eaux, régulation des
cures, ...)

Des milieux riches en espèces (flore,
rhopalocères*, orthoptères*)

Enjeu biodiversité fort

Cours d'eau et annexes - La Haie-Traversaine



Réseau hydrographique

- Cours d'eau à frayères
- Cours d'eau
- Etangs > 3 ha

Obstacles

- Obstacles à l'écoulement (barrage, pont, seuil)
- ▲ Barrage du lac de Haute Mayenne
- ★ Ville de Mayenne

Limites

- Communes
- Zones urbanisées



MAYENNE - BAS-MAINE

Auteur : CPIE Mayenne - Bas-Maine -2017
Sources : © IGN ; © CPIE Mayenne - Bas-Maine

Enjeux liés à la Trame Bleue – Les cours d'eau

Les cours d'eau sur Mayenne Communauté

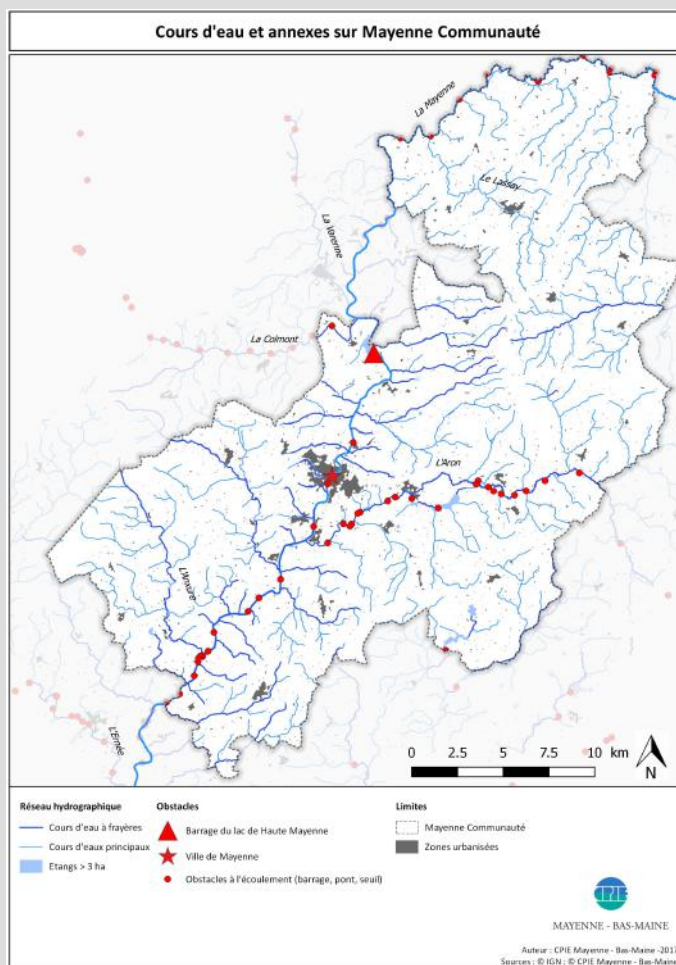
Les cours d'eau sont des réservoirs de biodiversité (poissons, mammifères aquatiques, odonates, insectes) et des corridors

Des obstacles (barrages, seuils) empêchent des poissons de remonter jusqu'à leurs frayères

Deux principaux obstacles : la ville de Mayenne et le barrage du lac de Haute Mayenne

ainsi qu'une multitude de petits obstacles sur les cours d'eau

Enjeux forts pour la biodiversité et le déplacement des poissons et mammifères aquatiques (castors, loutres)



Les cours d'eau sur votre commune

14,4 km de linéaire de cours d'eau

8,1 km de cours d'eau à frayères



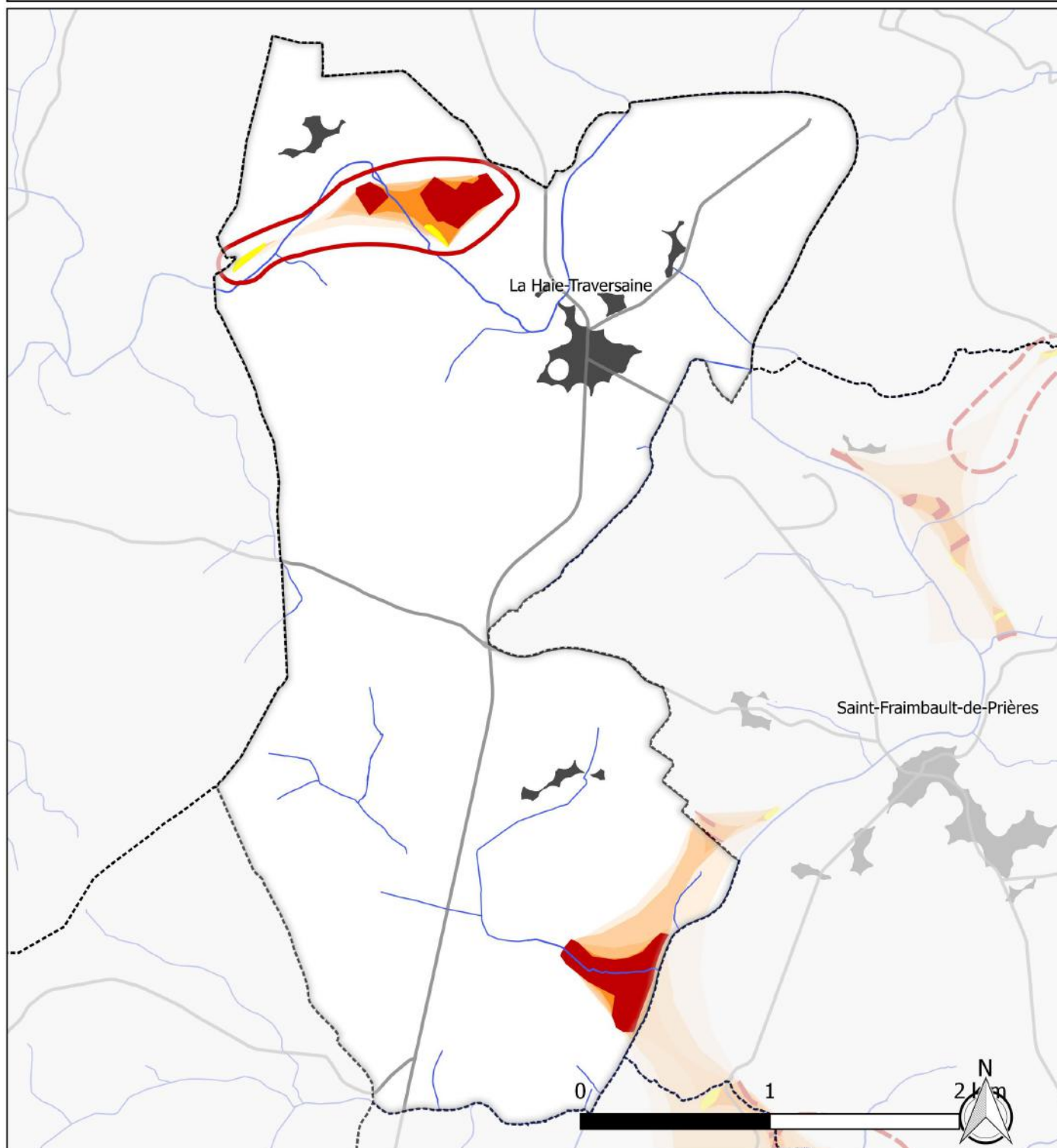
Présence d'un **obstacle majeur** sur la Mayenne : le barrage du lac de Haute-Mayenne

Présence d'une grande rivière : La Colmont

Enjeu pour la reproduction des poissons

Le lac de Haute-Mayenne représente aussi un **enjeu fort**, les grands plans d'eau étant peu commun sur Mayenne Communauté

Zones à enjeux pour les milieux secs - La Haie-Traversaine



Réservoirs de biodiversité en milieu sec

- Prioritaires
- Secondaires

Enjeux écologiques liés aux milieux secs

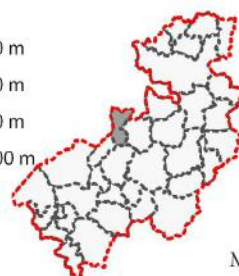
- Réseaux isolés de milieux secs
- Potentielles zones de ruptures entre les milieux secs

Zones corridors

- Distance de dispersion de 250 m
- Distance de dispersion de 500 m
- Distance de dispersion de 750 m
- Distance de dispersion de 1000 m

Limites

- Communes
- Zones urbanisées
- Routes principales
- Cours d'eaux principaux



MAYENNE - BAS-MAINE

Auteur : CPIE Mayenne - Bas-Maine // 2017
Sources : © IGN ; © CPIE Mayenne - Bas-Maine

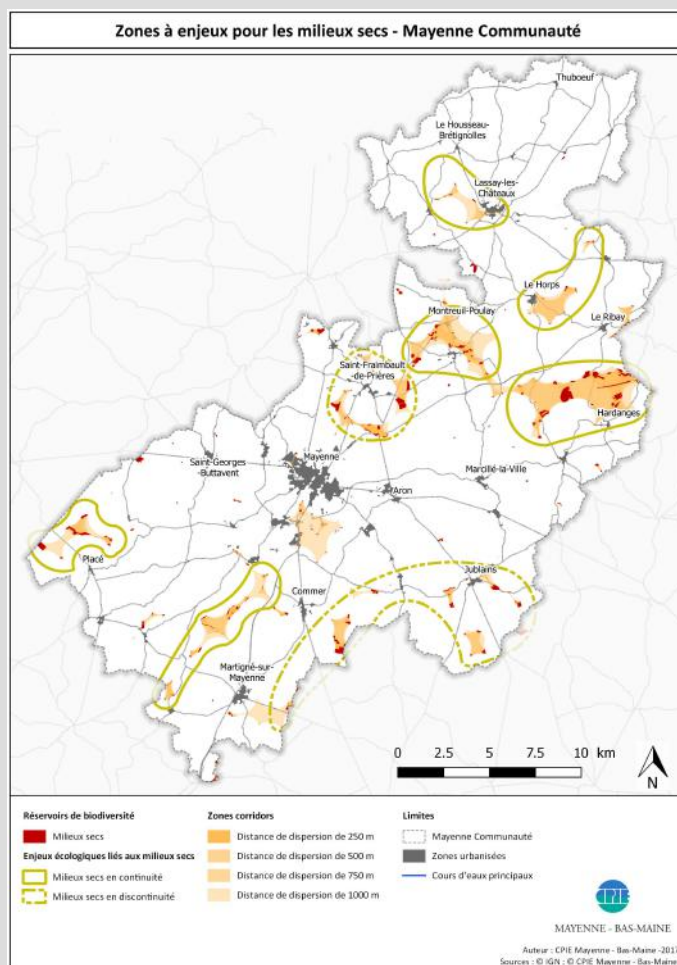
Enjeux liés à la Trame Verte – Les milieux secs

Les milieux secs sur Mayenne Communauté

Des milieux **rare**s sur Mayenne Communauté

Des milieux globalement **isolés**

375 ha de réservoirs de biodiversité
Soit **0,6 %** de la surface de Mayenne Communauté



Les milieux secs sur votre commune

4 réservoirs de biodiversité prioritaires

21,6 ha de réservoirs de biodiversité
Soit **1,8 %** de la commune



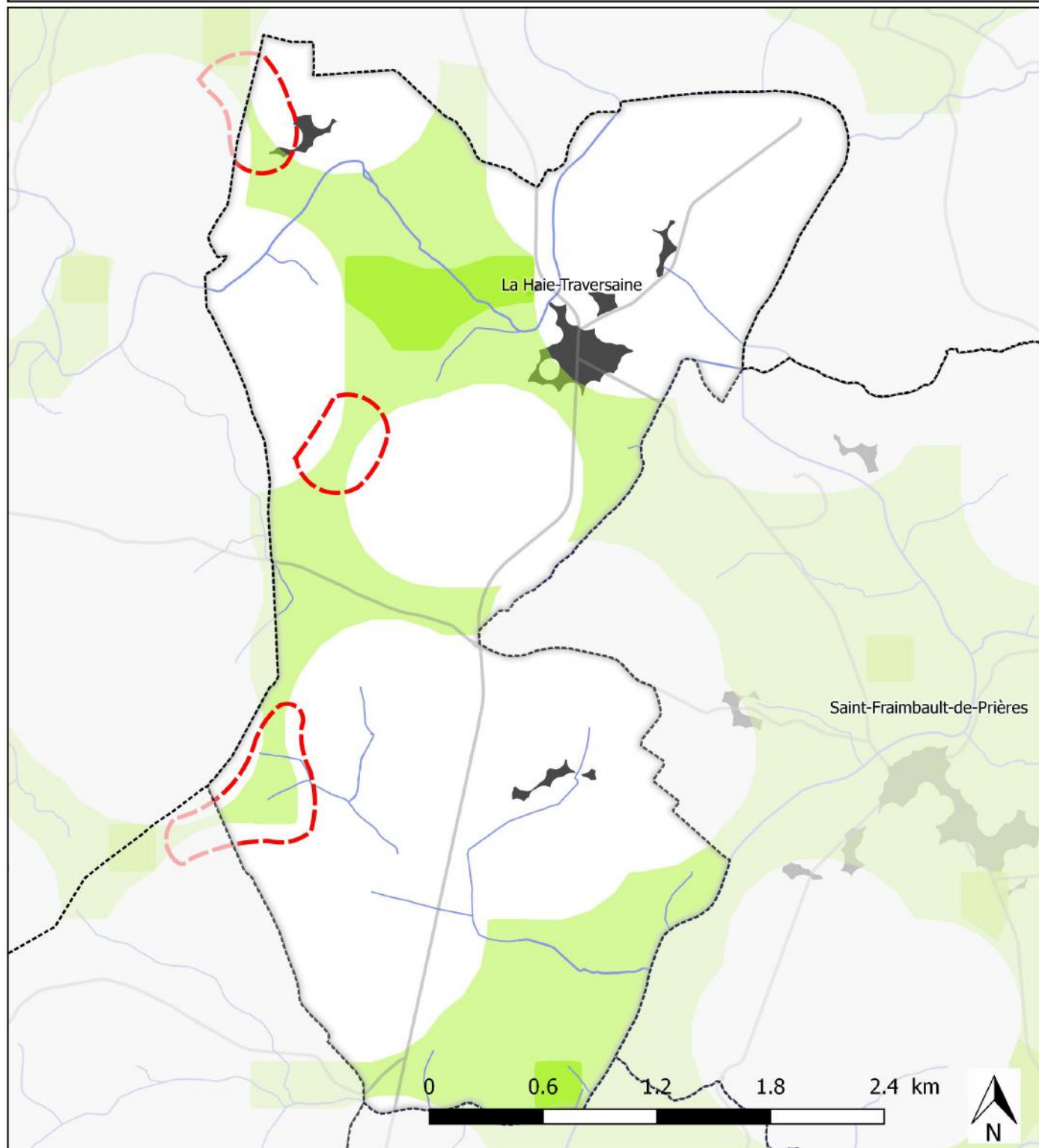
Le réseau au nord est **isolé** tandis que le réseau au sud est **intégré** dans un **réseau lâche** de milieu sec à l'échelle de Mayenne Communauté. Le secteur sud à fort enjeu pour la biodiversité.

Enjeu fort pour la biodiversité et responsabilité communale importante

Des milieux avec une faune et une flore spécifiques (orthoptères, flore, rhopalocères)

Enjeux liés à la Trame Verte – Les prairies permanentes

Secteurs à enjeux pour les prairies permanentes - La Haie-Traversaine



Enjeux liés aux prairies

- Rupture des continuités
- Zones potentielles de rupture des continuités

Réservoirs de biodiversité

- Zones à très forte densité de prairies permanentes (> 75 % / ha)

Zones de dispersion de 500 m

- Zones à forte densité de prairies permanentes (> 50 % / ha)

Limites

- Communes
- Zones urbanisées
- Routes principales
- Cours d'eau principaux



MAYENNE - BAS-MAINE

Auteur : CPIE Mayenne - Bas-Maine - 2017
Sources : © IGN ; © CPIE Mayenne - Bas-Maine

Enjeux liés à la Trame Verte – Les prairies permanentes

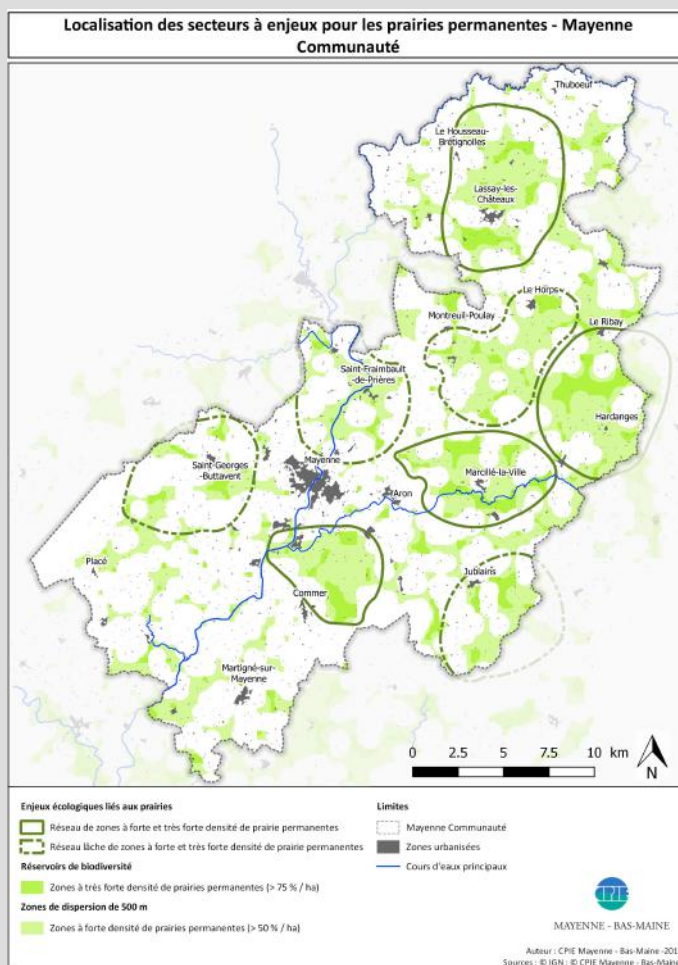
Les prairies permanentes sur Mayenne Communauté

Plusieurs secteurs à forte densité de prairies permanentes

16 80 ha de prairies permanentes soit **18,5 %** de la surface de Mayenne Communauté



Une **identité paysagère forte**
Sur Mayenne Communauté



Les prairies permanentes sur votre commune

Quelques secteurs à **forte densité de prairies permanentes**

Plusieurs **zones de rupture**

Enjeu fort pour le déplacement des espèces



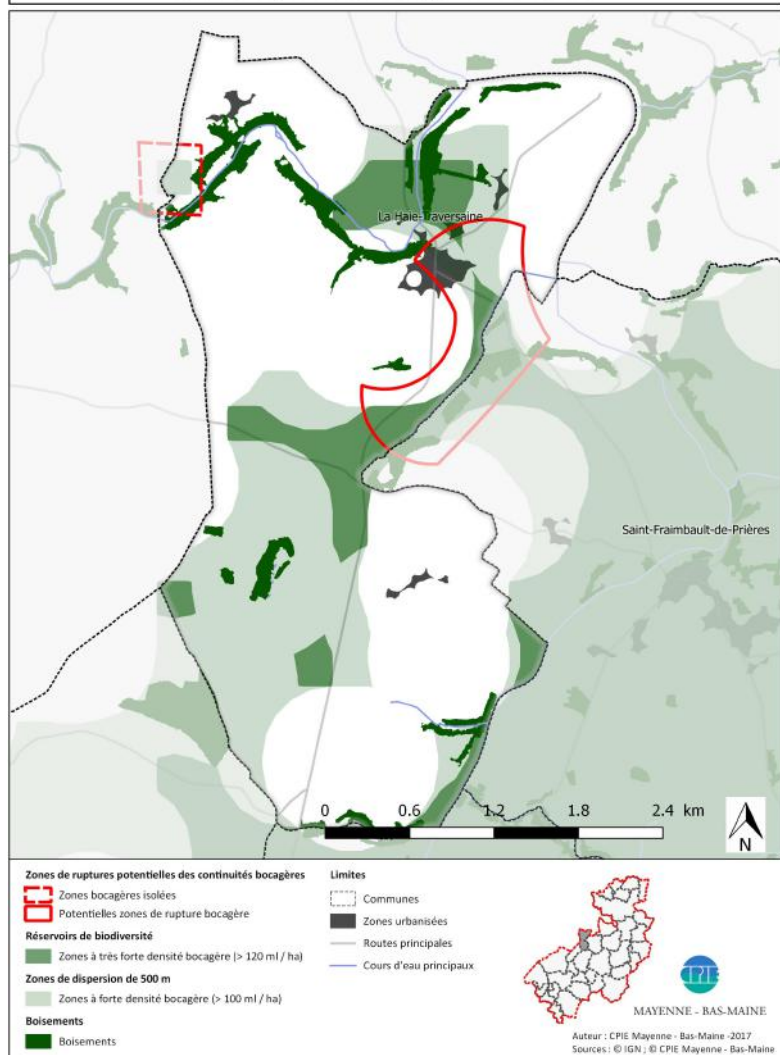
216 ha de prairies permanentes, soit **18,4 %** de la surface de la commune

Des milieux ancrés dans le paysage mayennais

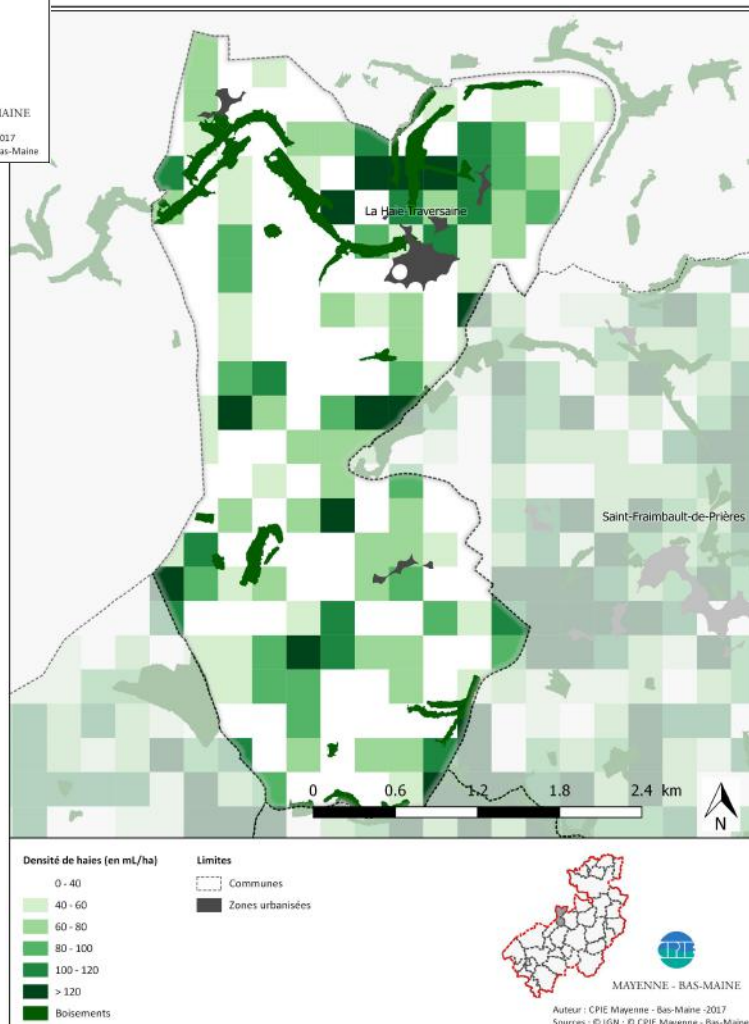
Enjeu pour la biodiversité (orthoptères, rhopalocères, flore)

Enjeux liés à la Trame Verte – Le bocage

Secteurs à enjeux liés au bocage - La Haie-Traversaine



Densité de haies dans des mailles de 250 m x 250 m - La Haie-Traversaine



Enjeux liés à la Trame Verte – Le bocage

Le bocage sur Mayenne Communauté

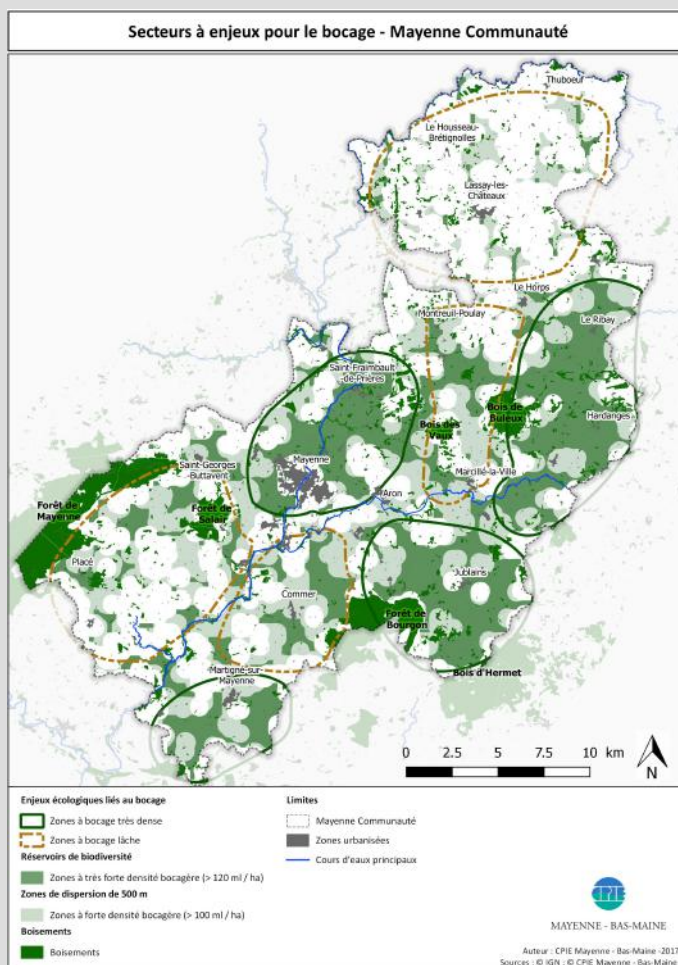
Un élément constituant du paysage mayennais

Un réseau bocager dense

80,1 mètres linéaires de haies par hectare de SAU* en moyenne (ml / ha SAU)

(Minimum de 41,9 et maximum de 173 ml/ha SAU sur Mayenne Communauté)

Contre 78,8 ml / ha SAU au niveau départemental



Le bocage sur votre commune

66,4 ml de haies / ha SAU

Un réseau bocager lâche

Un enjeu de réhabilitation lié à la faible densité bocagère



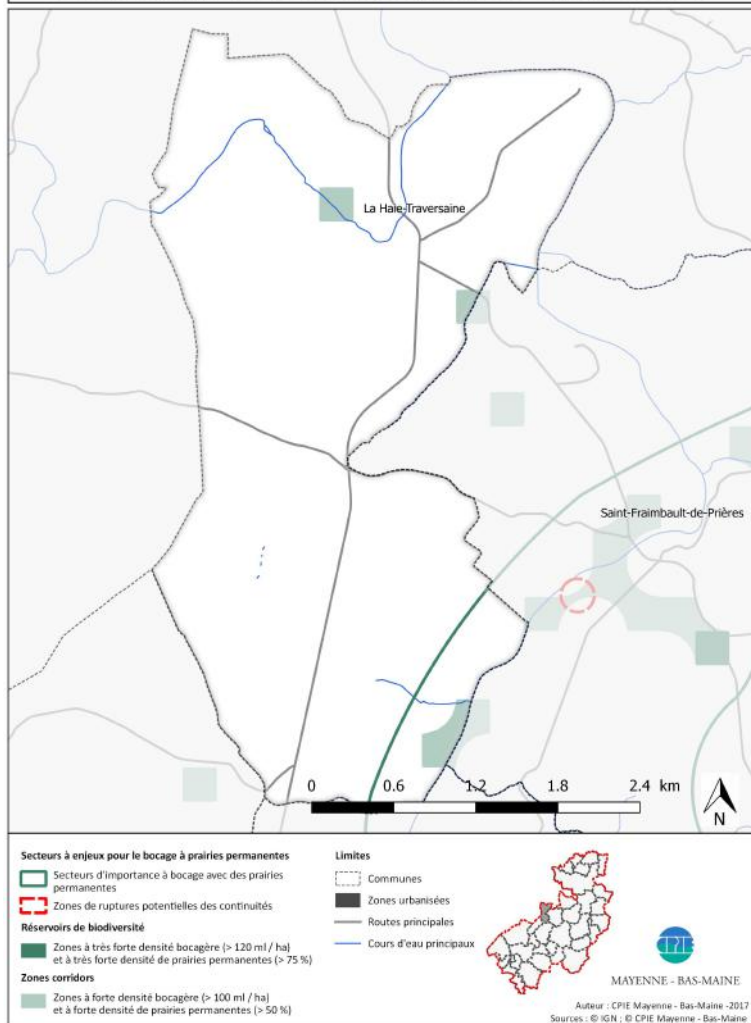
Des milieux rendant de nombreux services (protection contre le vent, contre l'érosion des sols, ...)

Des milieux avec un intérêt paysager fort

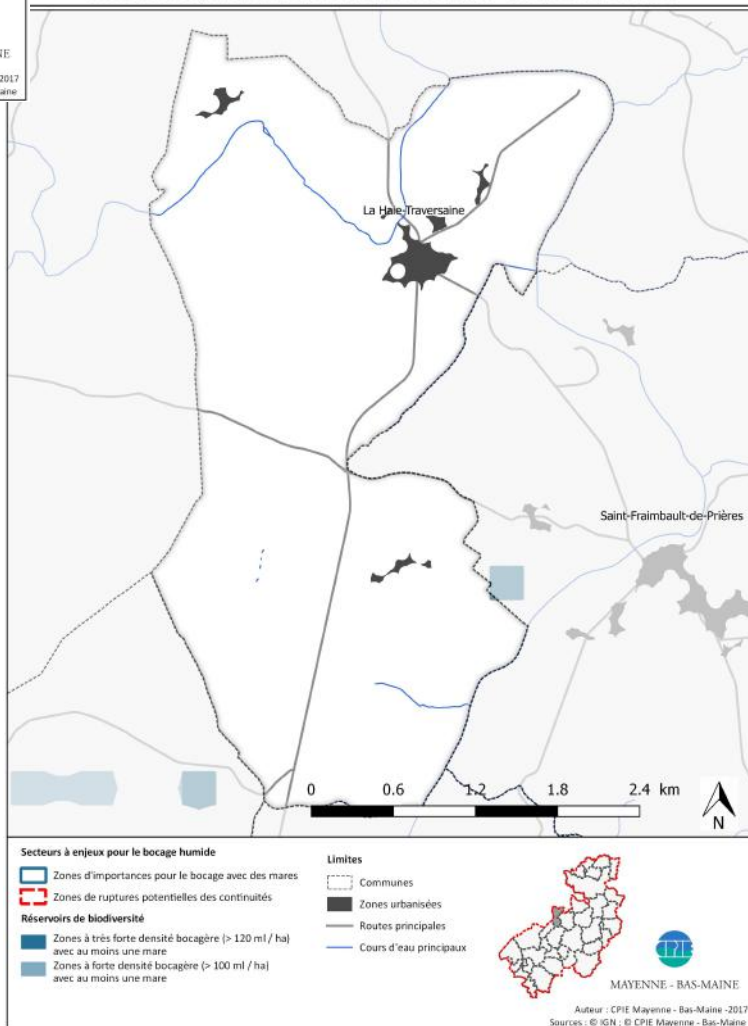
Enjeu pour la biodiversité (oiseaux, rhopalocères, chiroptères*, mammifères, flore, insectes saproxyliques*)

Enjeux liés à la Trame Verte – Le bocage

Secteurs à enjeux pour le bocage à prairies permanentes - La Haie-Traversaine

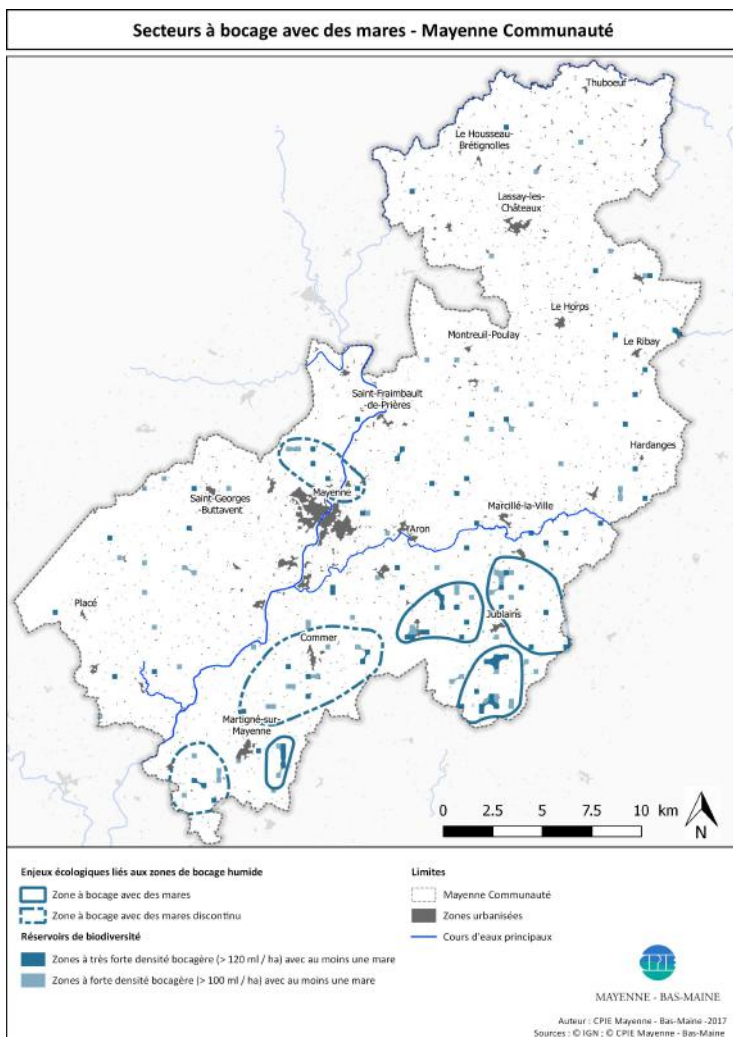
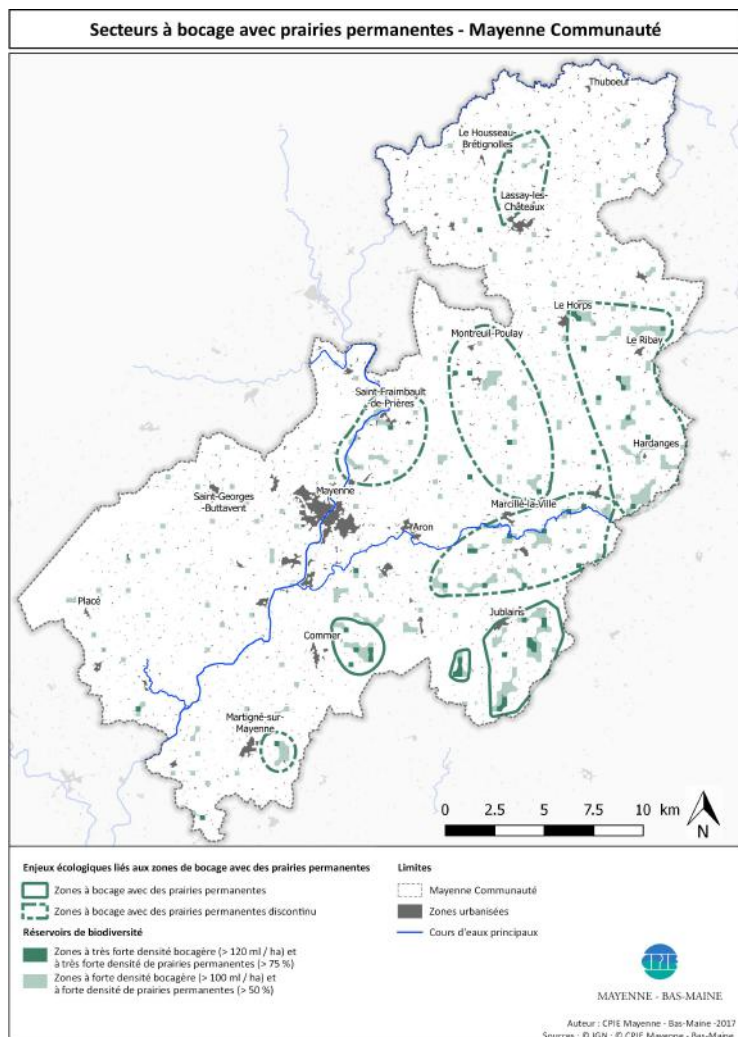


Secteurs à enjeux pour le bocage avec des mares - La Haie-Traversaine



Enjeux liés à la Trame Verte – Le bocage

Le bocage sur Mayenne Communauté



Le bocage sur votre commune

Peu de secteurs à forte densité bocagère et prairiale

+

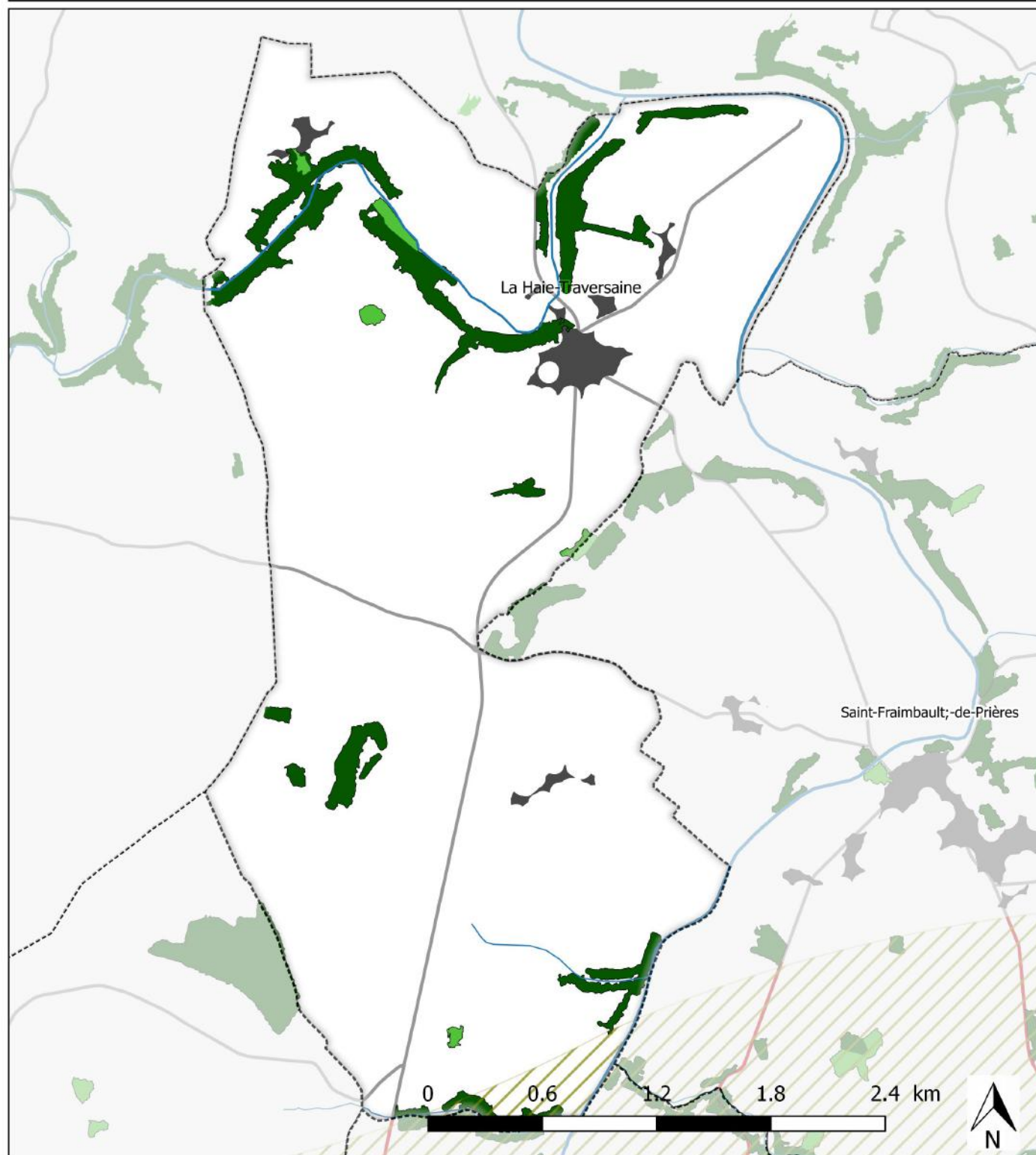
Pas de secteurs à forte densité bocagère avec des mares



Enjeu de réhabilitation

Enjeux liés à la Trame Verte – Les boisements

Boisements - La Haie-Traversaine



Boisements

- Réservoirs de biodiversité (Forêts de feuillus, forêts mixtes)
- Autres (Forêts de conifères, peupleraies,...)

Corridors et enjeux associés

- ▨ Grands corridors entre les boisements
- Zones de rupture (enjeu lié aux collisions avec les véhicules)

Limites

- Communes
- Zones urbanisées
- Routes principales
- Cours d'eau principaux

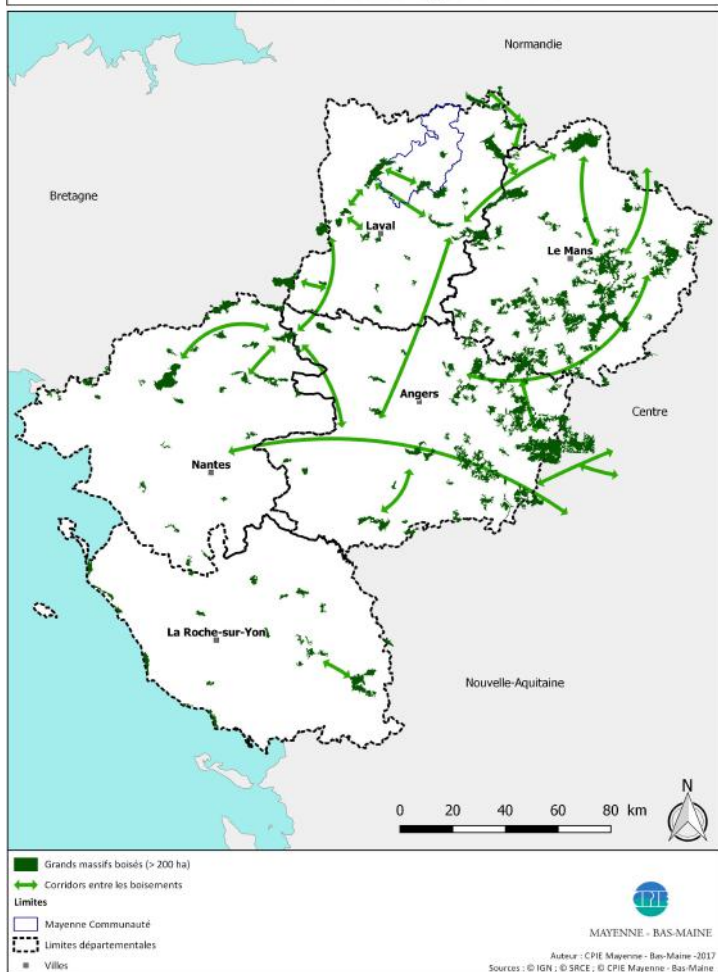


MAYENNE - BAS-MAINE

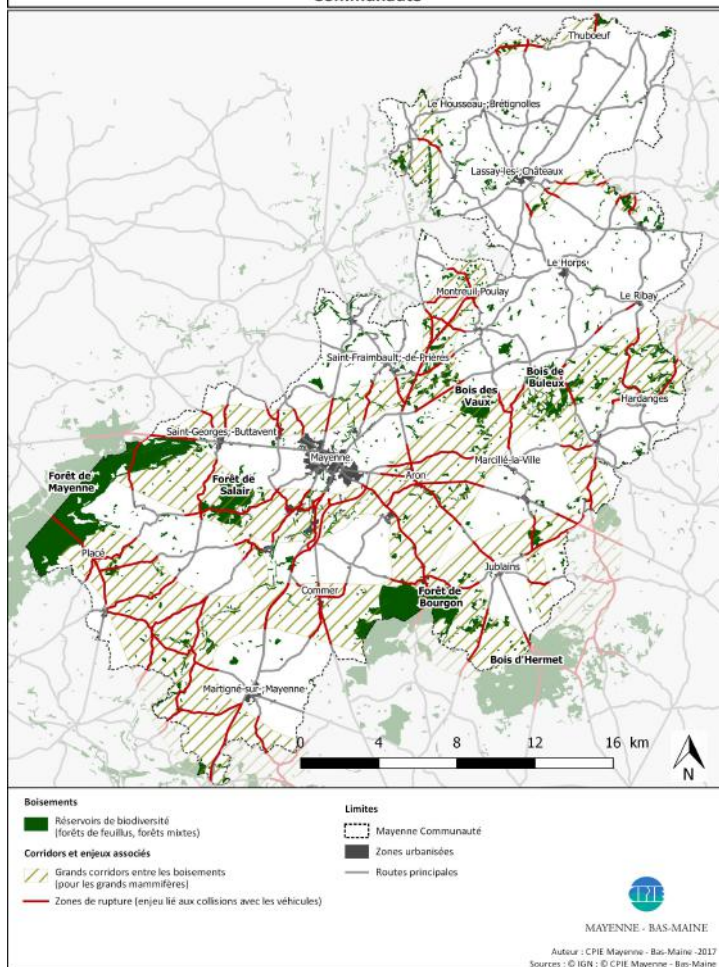
Auteur : CPIE Mayenne - Bas-Maine - 2017
Sources : © IGN ; © CPIE Mayenne - Bas-Maine

Enjeux liés à la Trame Verte – Les boisements

Grands boisements des Pays de la Loire



Boisements : réservoirs de biodiversité, corridors et zones de rupture sur Mayenne Communauté



Les boisements sur Mayenne Communauté

5128 ha de réservoirs de biodiversité boisés (boisements feuillus ou mixtes), soit **8,2 %** du territoire

5 grands massifs boisés (> 100 ha)

Enjeu biodiversité pour les chiroptères, les oiseaux, les mammifères, la flore, les rhopalocères et les insectes



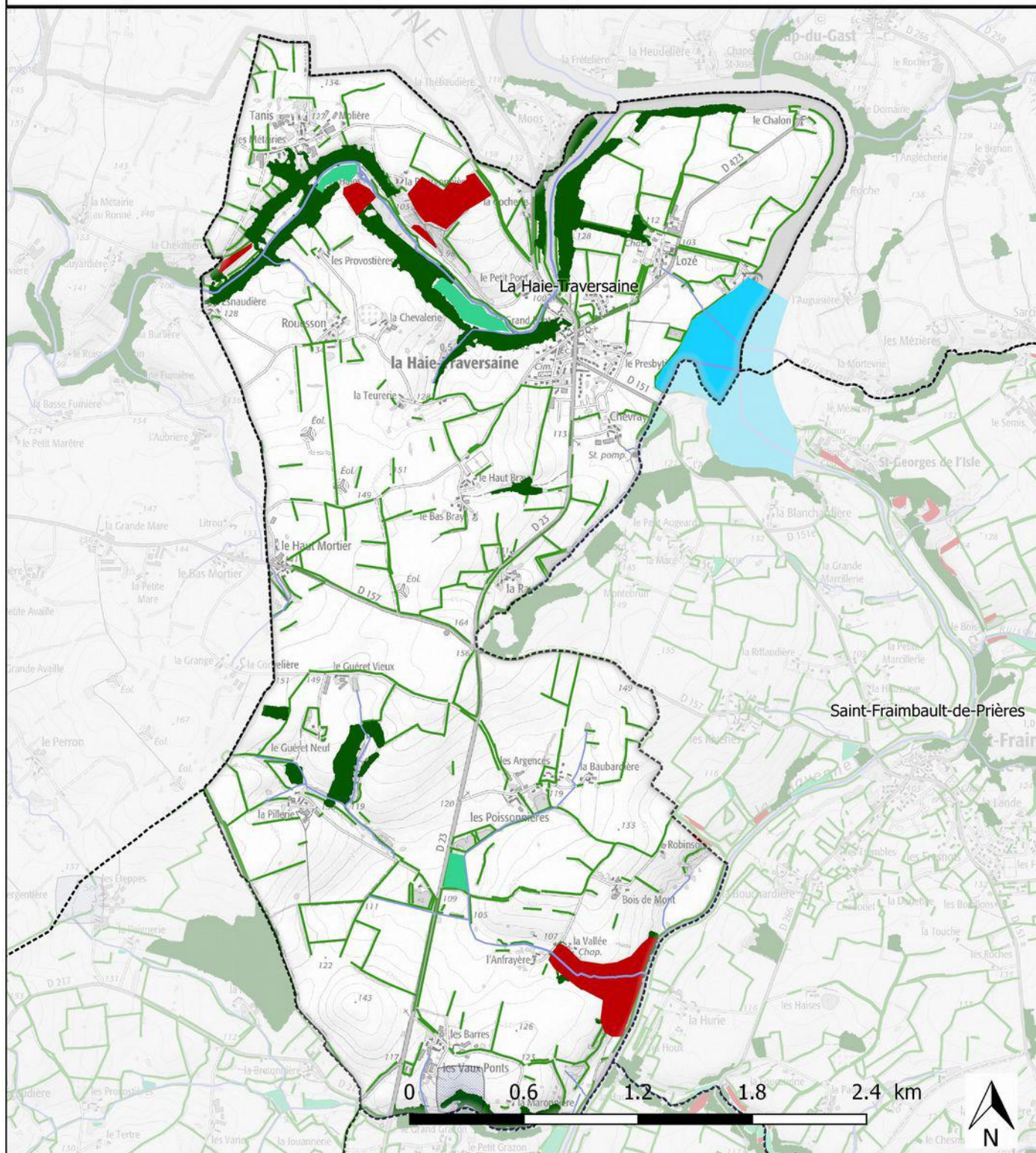
Les boisements sur votre commune

68,5 ha de réservoirs de biodiversité boisés, soit **5,9 %** du territoire

Boisement essentiellement sur coteaux dans les vallées. Pas de grand massif.

enjeu de connaissance des boisements en vallée

Résumé des réservoirs de biodiversité - La Haie-Traversaine



Trame verte

Réservoirs de biodiversité

- Milieux secs
- Haies
- Boisements

Trame bleue

Réservoirs de biodiversité

- Pièces d'eau > 3 ha
- Réseau dense de mares
- Milieux humides
- Cours d'eau

Limites

- Communes



MAYENNE - BAS-MAINE



Auteur : CPIE Mayenne - Bas-Maine - 2017
Sources : © IGN ; © CPIE Mayenne - Bas-Maine

Les milieux remarquables

Tous les **réservoirs de biodiversité** (97,8 ha, 8,3 % de la commune) sont des milieux à **préserv**er

Certains sont **particulièrement remarquables** et nécessitent une **attention particulière**



Le **lac de Haute Mayenne**



Le **côteau sec** de la Vallée

Le **lac de Haute Mayenne** constitue un milieu aquatique à fort **enjeu** à l'échelle de **Mayenne Communauté**

Les **réseau de milieux secs** de la commune présentent aussi un **enjeu fort** mais leur **isolement** pourrait poser des problèmes à la faune et à la flore pour leurs déplacements entre ces milieux.

Espèces et milieux à enjeux

Quelques espèces à enjeux recensées

♦ **150** espèces d'animaux et **72** espèces de plantes notées durant l'étude

↳ **12** espèces animales à valeur patrimoniale

2 espèces végétales à valeur patrimoniale

♦ Parmi lesquelles :



Le faucon pèlerin (*Falco peregrinus*), une espèce de rapace **rare et protégée au niveau national** qui niche dans les carrières en Mayenne

Le Sympetrum à nervures rouges (*Sympetrum fonscolombii*), une espèce de libellule **déterminante ZNIEFF rare** en Mayenne



DURAND Olivier

La Mélitée des Centaurées (*Melitaea phoebe*), une espèce de papillon **très rare** dans le nord-Mayenne

Espèces et milieux à enjeux

Quelques espèces à enjeux recensées



La **Cardamine amère** (*Cardamine amara*), une espèce de **plante protégée** au **niveau régional rare** en Mayenne

L'**Orchis bouffon** (*Anacamptis morio*), une espèce de **plante protégée** au **niveau régional rare** en Mayenne



La **Dorine à feuilles opposés** (*Chrysosplenium oppositifolium*), une espèce de plante des milieux humides ombragés

