

Fiche
d'information
communale

Étude biodiversité sur Mayenne Communauté

Richesses et corridors écologiques



La Chapelle- au-Riboul

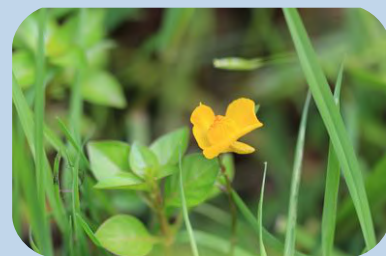


2015 - 2017



Étude réalisée par le CPIE
Mayenne - Bas-Maine

en partenariat avec
Mayenne Communauté



12 rue Guimond des Riveries
53100 Mayenne
02 43 03 79 62



MAYENNE - BAS-MAINE



MAYENNE
communauté



CE PROJET EST COFINANCÉ PAR LE FOND EUROPÉEN AGRICOLE
POUR LE DÉVELOPPEMENT RURAL. L'EUROPE INVESTIT DANS LES ZONES RURALES



Région
PAYS DE LA LOIRE

Résumé

La commune possède un **patrimoine naturel ordinaire sur Mayenne Communauté**. Elle se révèle importante pour les milieux bocagers et les milieux secs, avec **6,3 %** de la commune en **réservoirs de biodiversité**.

Trame verte

Une **trame bocagère dense**, avec des secteurs à fortes densités de **prairies permanentes** mais peu de **mares**



Peu de boisements mais présence d'une voie de déplacement pour les grands mammifères



Quelques milieux secs intégrés au réseau de milieux secs d'Hardanges



Trame bleue

Une **trame moyennement dense de milieux humides** interconnectés



Présence **d'un cours d'eau à frayère** comportant un obstacle

Peu de mares mais intégrées à une **zone à enjeu fort** pour les mares



Sommaire

Les activités humaines exploitent de plus en plus d'espace et conduisent souvent à une érosion de la biodiversité. L'objectif de la Trame Verte et Bleue est d'identifier les sites d'importance pour la biodiversité, les zones de déplacement des espèces et les zones de rupture à leur déplacement.

Les enjeux identifiés seront intégrés dans les documents d'urbanismes en cours d'élaboration et pris en compte lors des futurs projets d'aménagement.

Au-delà d'un simple inventaire, cette étude vise à engager le territoire vers un programme d'actions de conservation de la biodiversité.

Lexique	3
Réservoirs de biodiversité et corridors écologiques sur la commune	4
Enjeux liés à la Trame Bleue	6
Les mares	6
Les milieux humides	8
Les cours d'eau	10
Enjeux liés à la Trame Verte	12
Les milieux secs	12
Les prairies permanentes	14
Le bocage	16
Les boisements	18
Espèces et milieux à enjeux	22
Récapitulatif des enjeux sur la commune	26

Lexique

Trame Verte et Bleue

Continuité écologique : ensemble des réservoirs de biodiversité et des corridors écologiques d'un même milieu connectés entre eux.

Corridor écologique : zone de connexion entre des réservoirs de biodiversité, offrant aux espèces des conditions favorables à leur déplacement.

Corridor en pas japonais : zone de déplacement des espèces via des sites dispersés dans l'espace.

Distance de dispersion : distance maximum à laquelle une espèce donnée peut se déplacer.

Prairie permanente : surface enherbée depuis au moins 6 ans.

Réseau : ensemble de plusieurs sites d'un même type de milieu liés les uns aux autres.

Réservoir de biodiversité : espace dans lequel la biodiversité est la plus riche ou la mieux représentée et où elle peut effectuer une partie ou l'intégralité de son cycle de vie.

Trame bleue : ensemble des réservoirs et corridors des milieux humides et des milieux aquatiques (mares, étangs, cours d'eau).

Trame verte : ensemble des réservoirs et des corridors des milieux boisés, prairiaux et secs.

Zone de rupture (fragmentation) : tout phénomène artificiel de morcellement de l'espace qui peut empêcher une ou plusieurs espèces de se déplacer comme elles le devraient.

Zone humide fonctionnelle : zone marquée par la présence de végétation hygrophile. Elle assure une ou des fonctions spécifiques à ces milieux : la régulation hydraulique, biogéochimique et écologique.

Patrimoine naturel

Chiroptères : nom désignant les chauves-souris.

Espèces à valeur patrimoniale : espèces rares et/ou menacées sur le territoire et souvent spécifiques d'un milieu.

Espèces déterminantes ZNIEFF : espèces remarquables pour la région dont la présence justifie la classification du site en ZNIEFF.

Insectes saproxyliques : insectes dont une partie du cycle de vie est lié au bois.

Odonates : groupe d'insectes désignant les libellules et demoiselles.

Orthoptères : groupe d'insectes désignant les criquets, sauterelles et grillons.

Rhopalocères : groupe d'insectes désignant les papillons de jour.

ZNIEFF : zone naturelle d'intérêt écologique, faunistique et floristique.

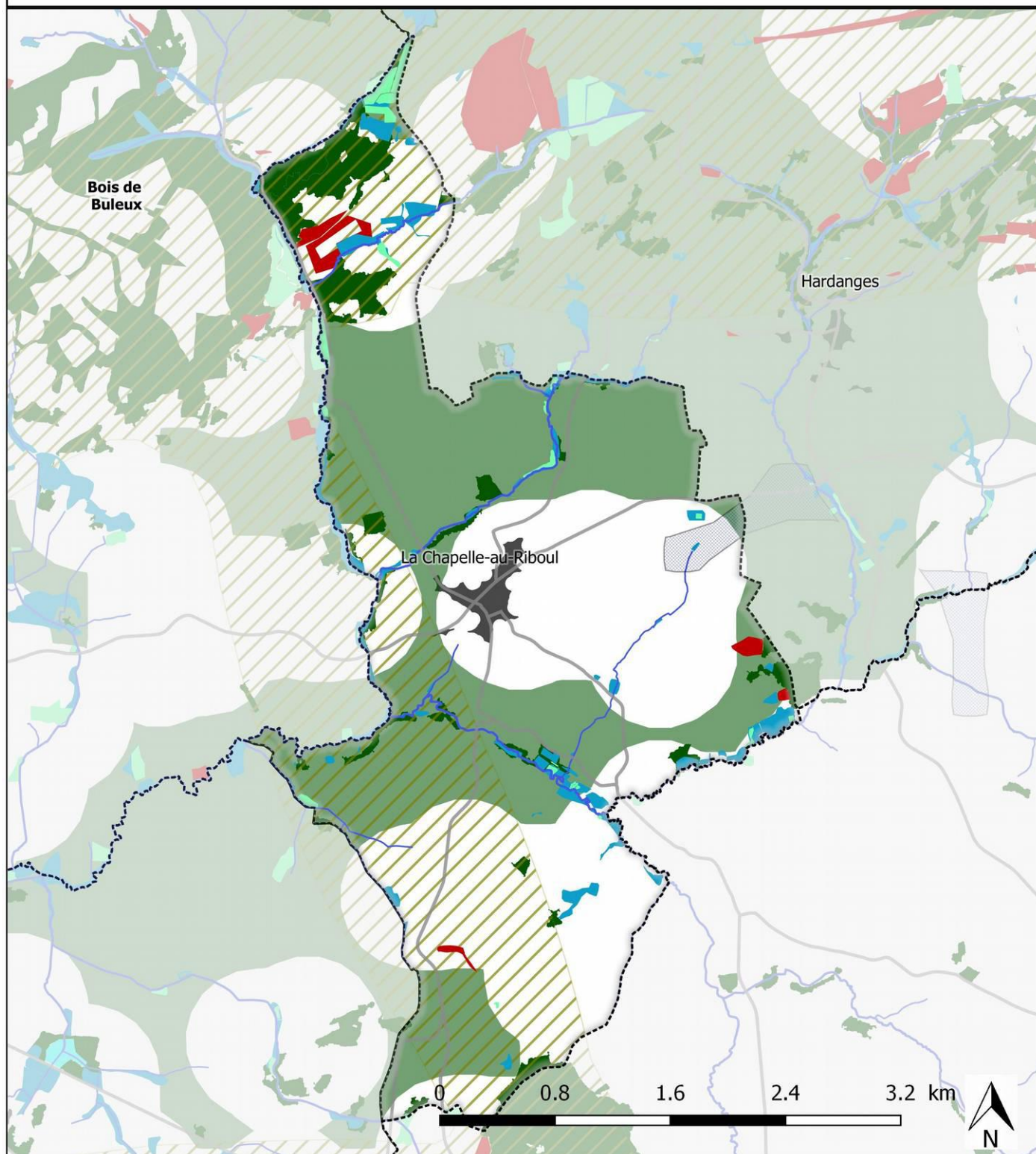
Autres

ml de haies / ha SAU : longueur de haies (en mètre linéaire) présente dans un hectare de surface agricole utile.

SAU (Surface Agricole Utile) : surface foncière déclarée par les exploitants agricoles comme utilisée pour la production agricole.

Réservoirs de biodiversité et corridors écologiques sur la commune

Trame Verte et Bleue - La Chapelle-au-Riboul



Trame verte

Réservoirs de biodiversité

- Milieux secs
- Boisements (forêts de feuillus, forêts mixtes)
- Zones à bocage très dense (> 120 ml / ha)

Zones de déplacement

- Grandes zones de déplacements théoriques entre les boisements

Trame bleue

Réservoirs de biodiversité

- Cours d'eau
- Pièces d'eau > 3 ha
- Réseau dense de mares
- Milieux humides

Zones de déplacement

- Corridors en pas japonais des milieux humides

Limites

- Communes
- Zones urbanisées
- Routes principales



MAYENNE - BAS-MAINE

Auteur : CPIE Mayenne - Bas-Maine - 2017
Sources : © IGN ; © CPIE Mayenne - Bas-Maine



Réservoirs de biodiversité et corridors écologiques sur la commune

140 ha de milieux humides fonctionnels
(**10,7 %** de la commune contre **6,8 %** de Mayenne Communauté)

↳ **8 ha en réservoirs de biodiversité***
(**0,6 %** de la commune contre **0,85 %**)

↳ **1,5 %** des réservoirs humides de Mayenne Communauté

13,3 ha de milieux secs
(**1 %** de la commune contre **0,7 %** de Mayenne Communauté)

↳ **12 ha en réservoirs de biodiversité**
(**0,9 %** de la commune contre **0,6 %**)

↳ **3,2 %** des réservoirs secs de Mayenne Communauté

93,1 ha de milieux boisés (bois feuillus et mixtes) (**7,1 %** de la commune contre **9,7 %** de Mayenne Communauté)

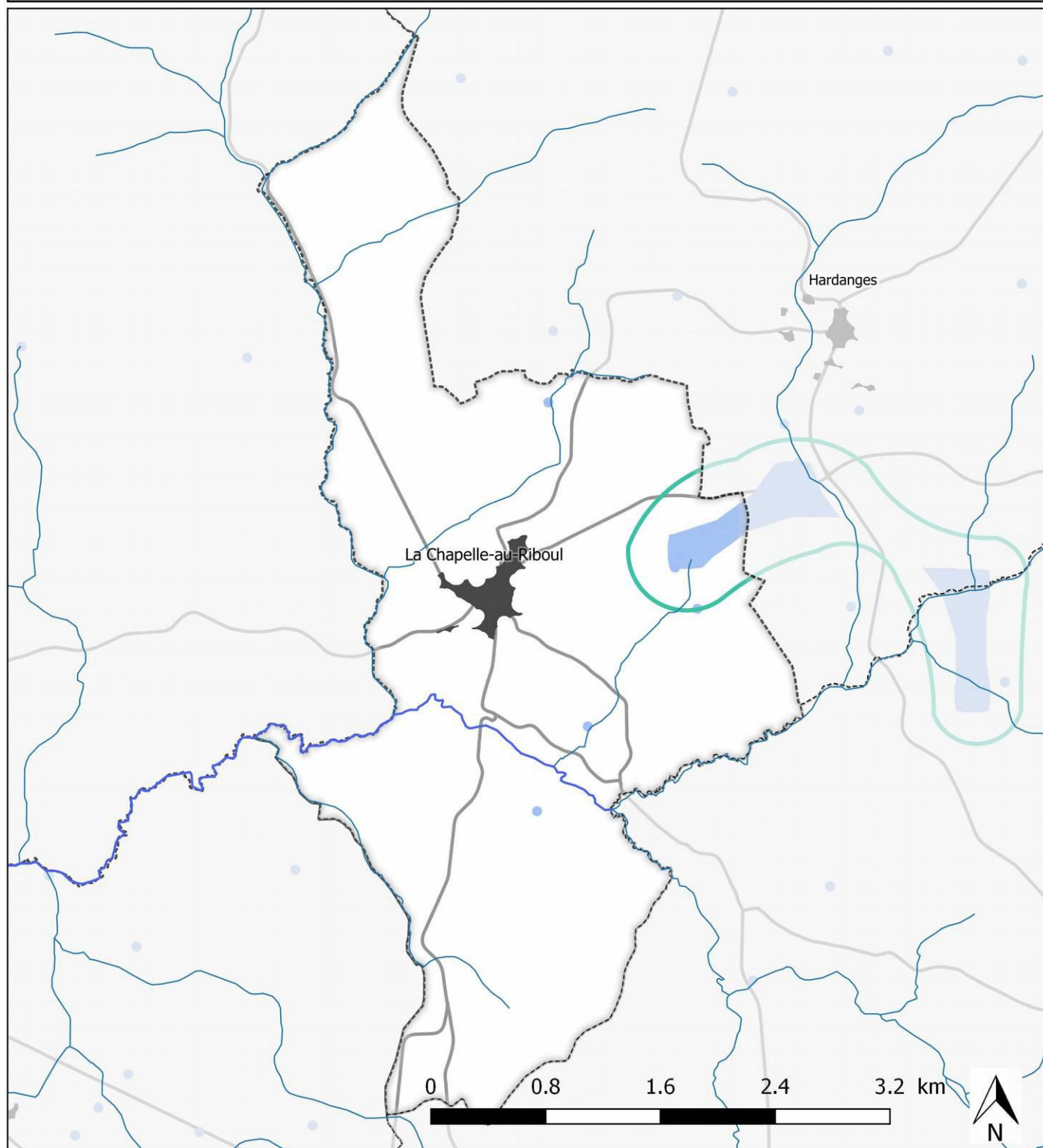
↳ **70,7 ha en réservoirs de biodiversité**
(**5,4 %** de la commune contre **8,2 %**)

↳ **3,1 %** des réservoirs boisés de Mayenne Communauté

88,1 ml de haies / ha SAU* sur la commune contre **80,1 ml / ha SAU** sur Mayenne Communauté

* Les termes annotés ainsi sont expliqués dans le lexique page 3

Secteurs à enjeux pour les réseaux de mares - La Chapelle-au-Riboul



Enjeux

Zones à enjeux forts pour les mares

Réservoirs de biodiversité

Zones à forte densité de mares interconnectées

Mares

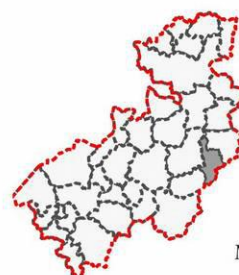
Limites

Communes

Zones urbanisées

Routes principales

Cours d'eau principaux



MAYENNE - BAS-MAINE

Auteur : CPIE Mayenne - Bas-Maine - 2017

Sources : © IGN ; © CPIE Mayenne - Bas-Maine

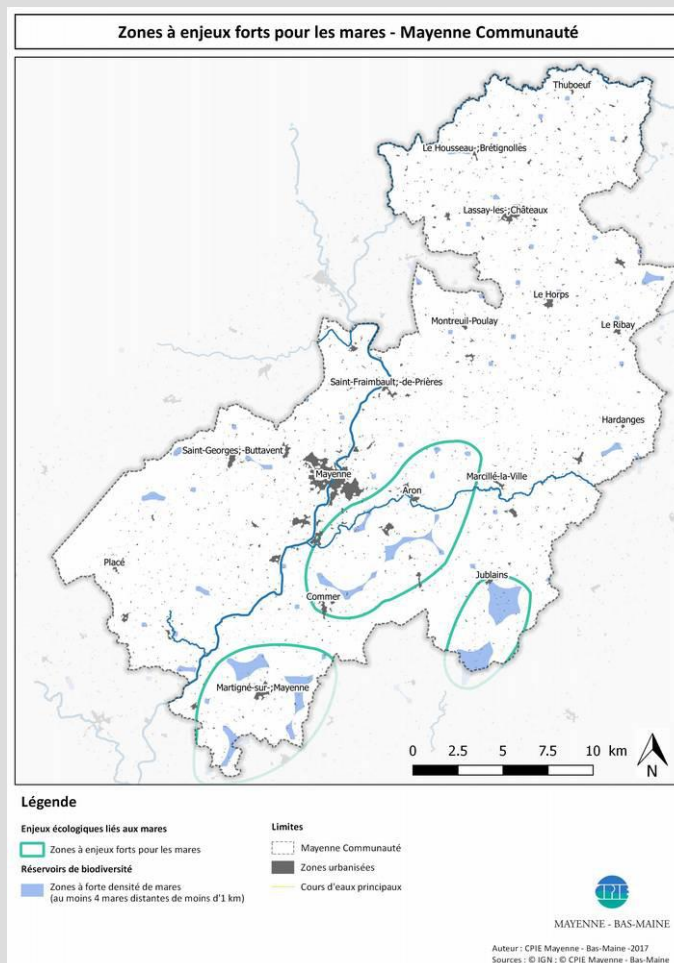
Enjeux liés à la Trame Bleue – Les mares

Les mares sur Mayenne Communauté

Trois secteurs à forte densité de mares interconnectées



Enjeu fort au niveau de Mayenne Communauté



Les mares sur votre commune

7 mares recensées

0,5 mares / km² contre 1,5 mares / km² en moyenne sur Mayenne Communauté



Une **faible densité** de mares mais **intégrées** à une **zone à enjeux** pour les mares

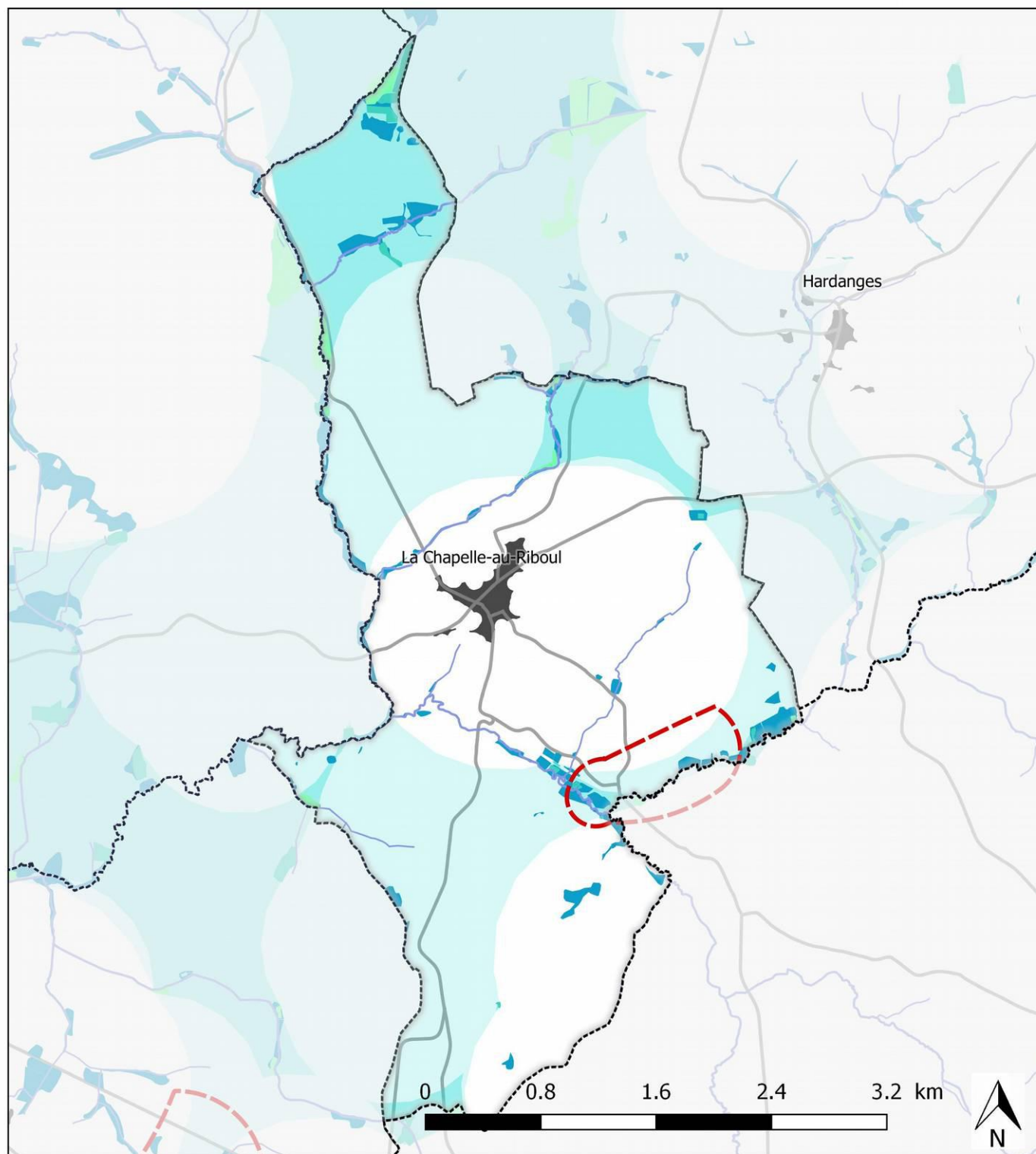
Enjeu de réhabilitation

Des milieux avec un **intérêt paysager** fort

Des milieux **riches** en espèces (amphibiens, flore, odonates*)

Des milieux **menacés** par l'abandon des usages (abreuvement, lavoir, ...)

Enjeux liés aux milieux humides - La Chapelle-au-Riboul



Réservoirs de biodiversité en milieu humide

- Prioritaires
- Secondaires

Zones corridors

- Distance de dispersion 750 m
- Distance de dispersion 1000 m
- Corridors discontinus en pas japonais

Secteurs à enjeux écologiques liés aux zones humides

- Réservoirs de biodiversité humides isolés
- Potentielles zones de ruptures entre les milieux humides

Limites

- Communes
- Zones urbanisées
- Routes principales
- Cours d'eau permanents
- Cours d'eau intermittents



MAYENNE - BAS-MAINE

Auteur : CPIE Mayenne - Bas-Maine - 2017
Sources : © IGN ; © CPIE Mayenne - Bas-Maine

Enjeux liés à la Trame Bleue – Les milieux humides

Les milieux humides sur Mayenne Communauté

De **nombreux milieux humides**

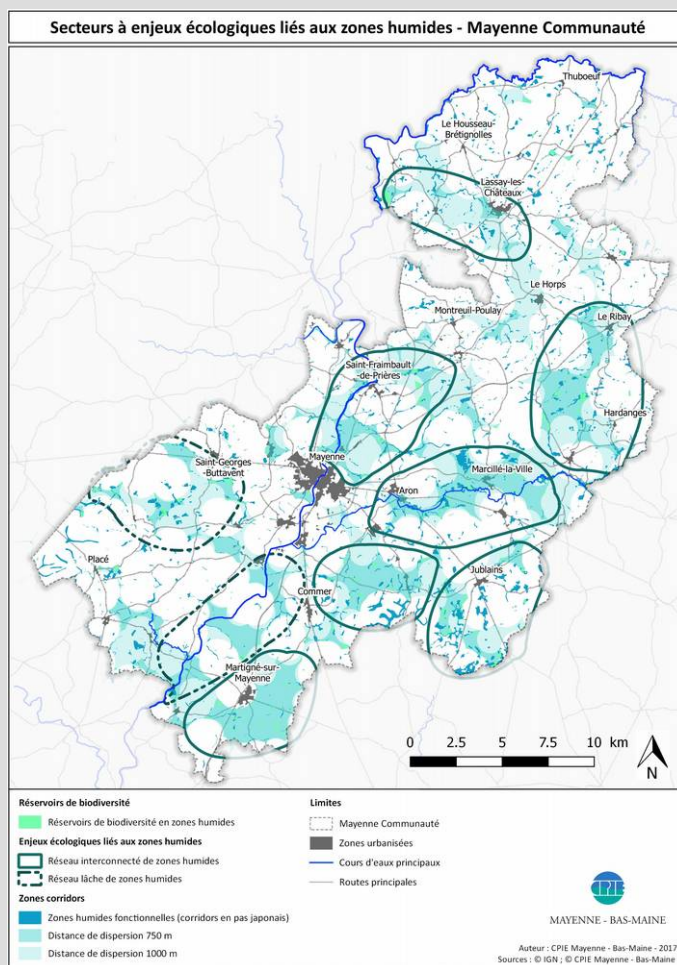
Plusieurs réseaux interconnectés
Quelques réseaux lâches

530 ha de réservoirs de biodiversité
soit **0,85 %** de la surface de Mayenne
Communauté



Une petite surface **concentrant une forte biodiversité**

Enjeu fort au niveau de
Mayenne Communauté



Les milieux humides sur votre commune

10 réservoirs de biodiversité prioritaires

8 ha de réservoirs de biodiversité
soit **0,6 %** de la commune



Une trame **moyennement dense** en
milieux humides **connectés**

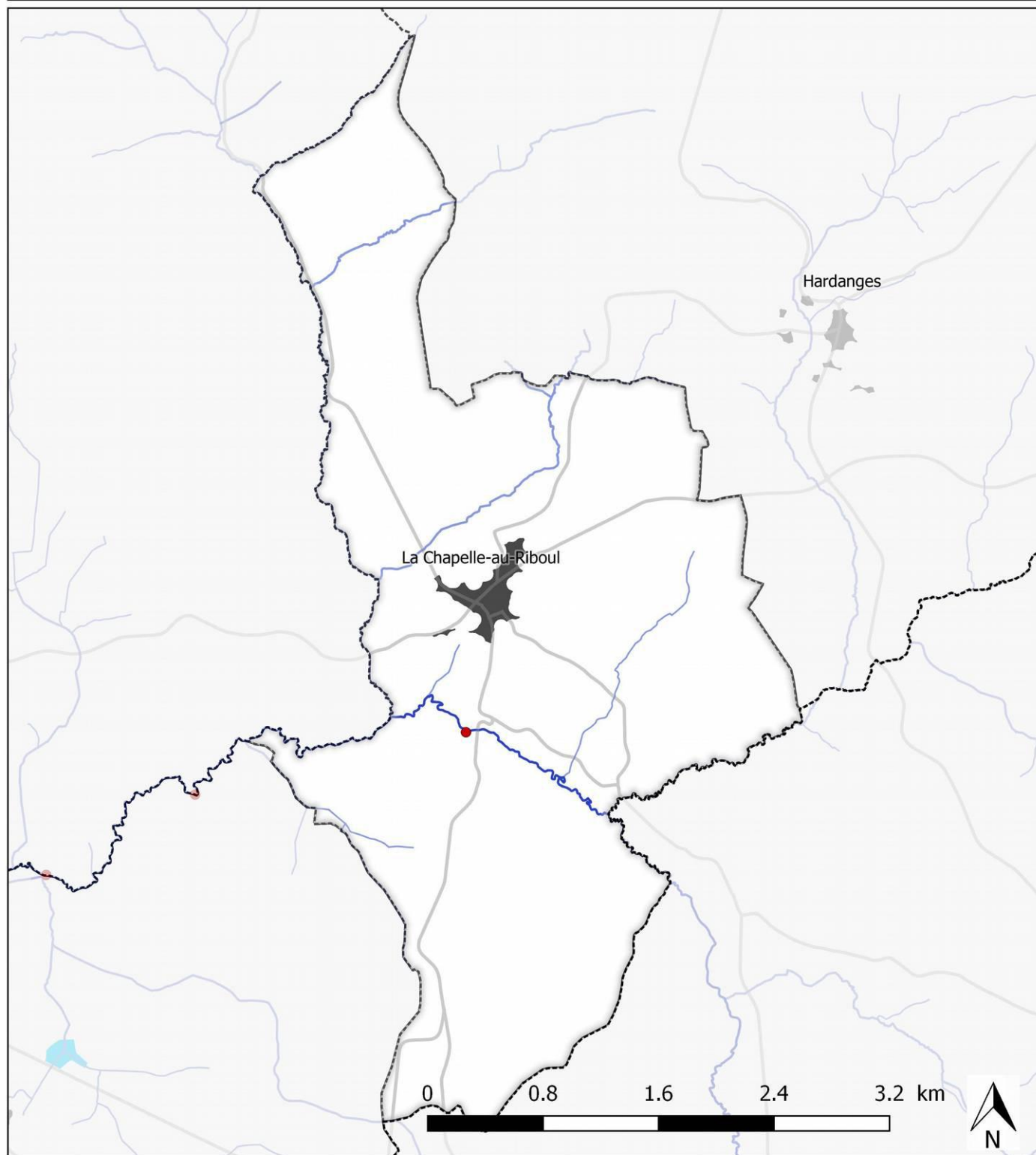
Des milieux menacés par le drainage et
l'abandon de l'entretien

Des milieux rendant de nombreux
services (épuration des eaux, régulation des
cures, ...)

Des milieux riches en espèces (flore,
rhopalocères*, orthoptères*)

Enjeu biodiversité fort

Cours d'eau et annexes - La Chapelle-au-Riboul



Réseau hydrographique

- Cours d'eau à frayères
- Cours d'eau
- Etangs > 3 ha

Obstacles

- Obstacles à l'écoulement (barrage, pont, seuil)
- ▲ Barrage du lac de Haute Mayenne
- ★ Ville de Mayenne

Limites

- Communes
- Zones urbanisées



MAYENNE - BAS-MAINE

Auteur : CPIE Mayenne - Bas-Maine - 2017
Sources : © IGN ; © CPIE Mayenne - Bas-Maine

Enjeux liés à la Trame Bleue – Les cours d'eau

Les cours d'eau sur Mayenne Communauté

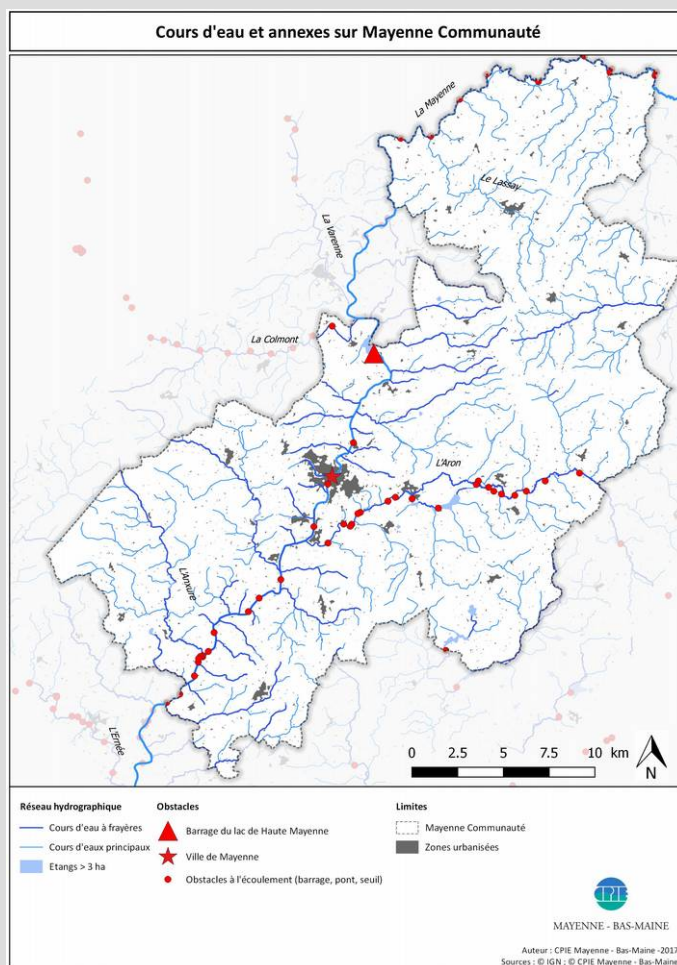
Les cours d'eau sont des réservoirs de biodiversité (poissons, mammifères aquatiques, odonates, insectes) et des corridors

Des obstacles (barrages, seuils) empêchent des poissons de remonter jusqu'à leurs frayères

Deux principaux obstacles : la ville de Mayenne et le barrage du lac de Haute Mayenne

ainsi qu'une multitude de petits obstacles sur les cours d'eau

Enjeux forts pour la biodiversité et le déplacement des poissons et mammifères aquatiques (castors, loutres)



Les cours d'eau sur votre commune

16,7 km de linéaire de cours d'eau

4,6 km de cours d'eau à frayeres

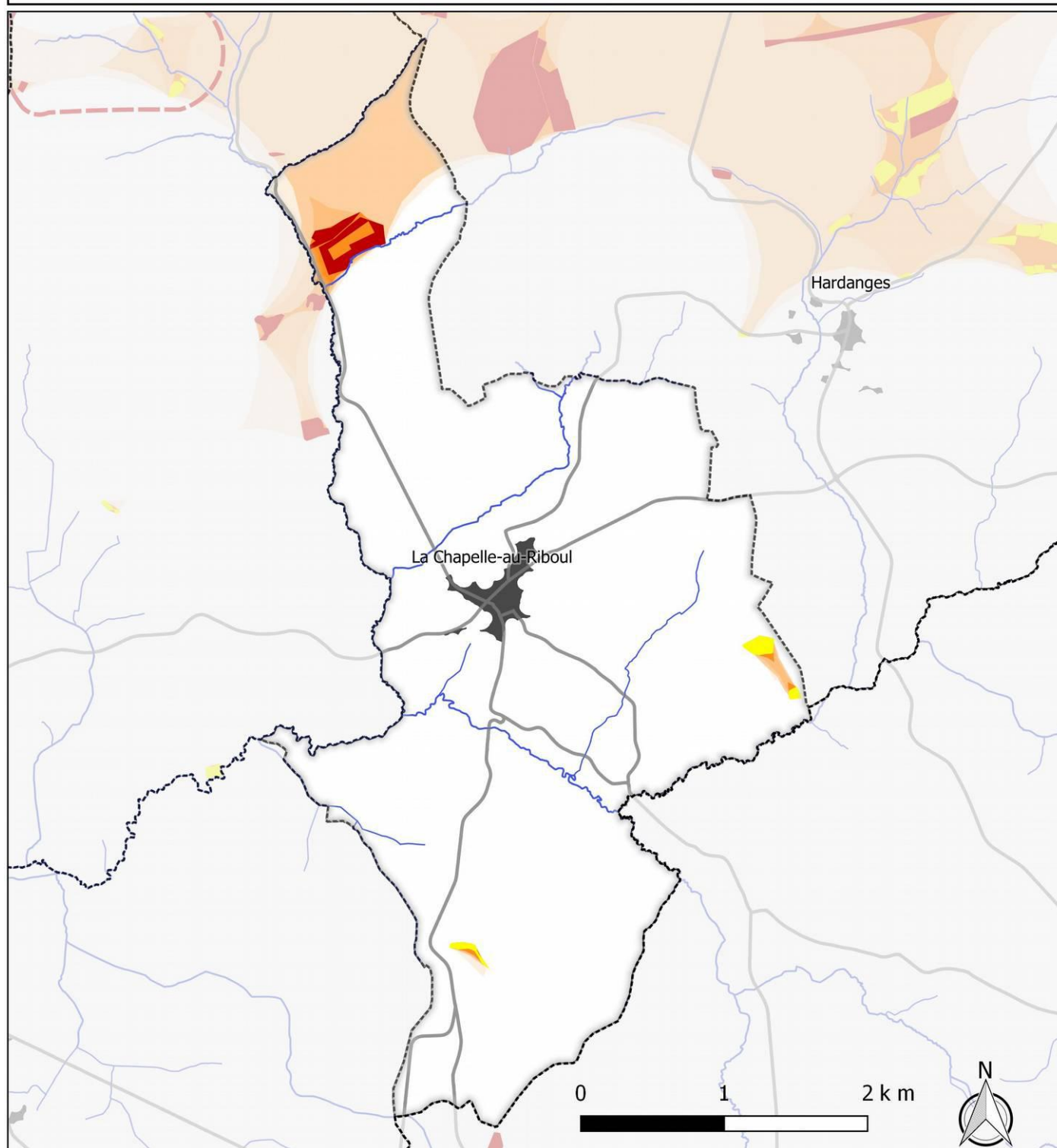
Présence d'un **obstacle** à l'écoulement



Enjeu pour la reproduction des poissons

Milieu peu connu sur la commune excepté l'Aron

Zones à enjeux pour les milieux secs - La Chapelle-au-Riboul



Réservoirs de biodiversité en milieu sec

- Prioritaires
- Secondaires

Enjeux écologiques liés aux milieux secs

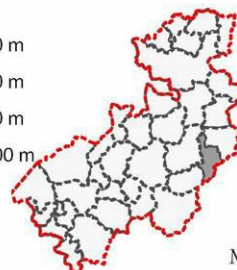
- Réseaux isolés de milieux secs
- Potentielles zones de ruptures entre les milieux secs

Zones corridors

- Distance de dispersion de 250 m
- Distance de dispersion de 500 m
- Distance de dispersion de 750 m
- Distance de dispersion de 1000 m

Limites

- Communes
- Zones urbanisées
- Routes principales
- Cours d'eaux principaux



MAYENNE - BAS-MAINE

Auteur : CPIE Mayenne - Bas-Maine // 2017
Sources : © IGN ; © CPIE Mayenne - Bas-Maine

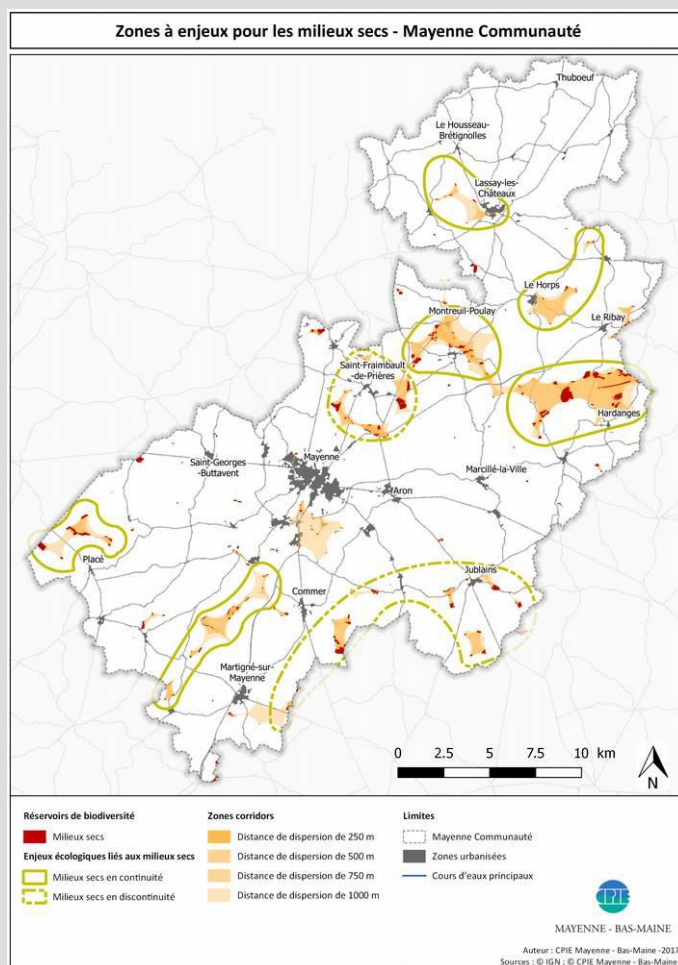
Enjeux liés à la Trame Verte – Les milieux secs

Les milieux secs sur Mayenne Communauté

Des milieux **rare**s sur Mayenne Communauté

Des milieux globalement **isolés**

375 ha de réservoirs de biodiversité soit **0,6 %** de la surface de Mayenne Communauté



Les milieux secs sur votre commune

2 réservoirs de biodiversité prioritaires

12 ha de réservoirs de biodiversité
Soit **0,9 %** de la commune

Peu de milieux secs mais **intégrés au réseau** de milieux secs en **continuité** d'Hardanges

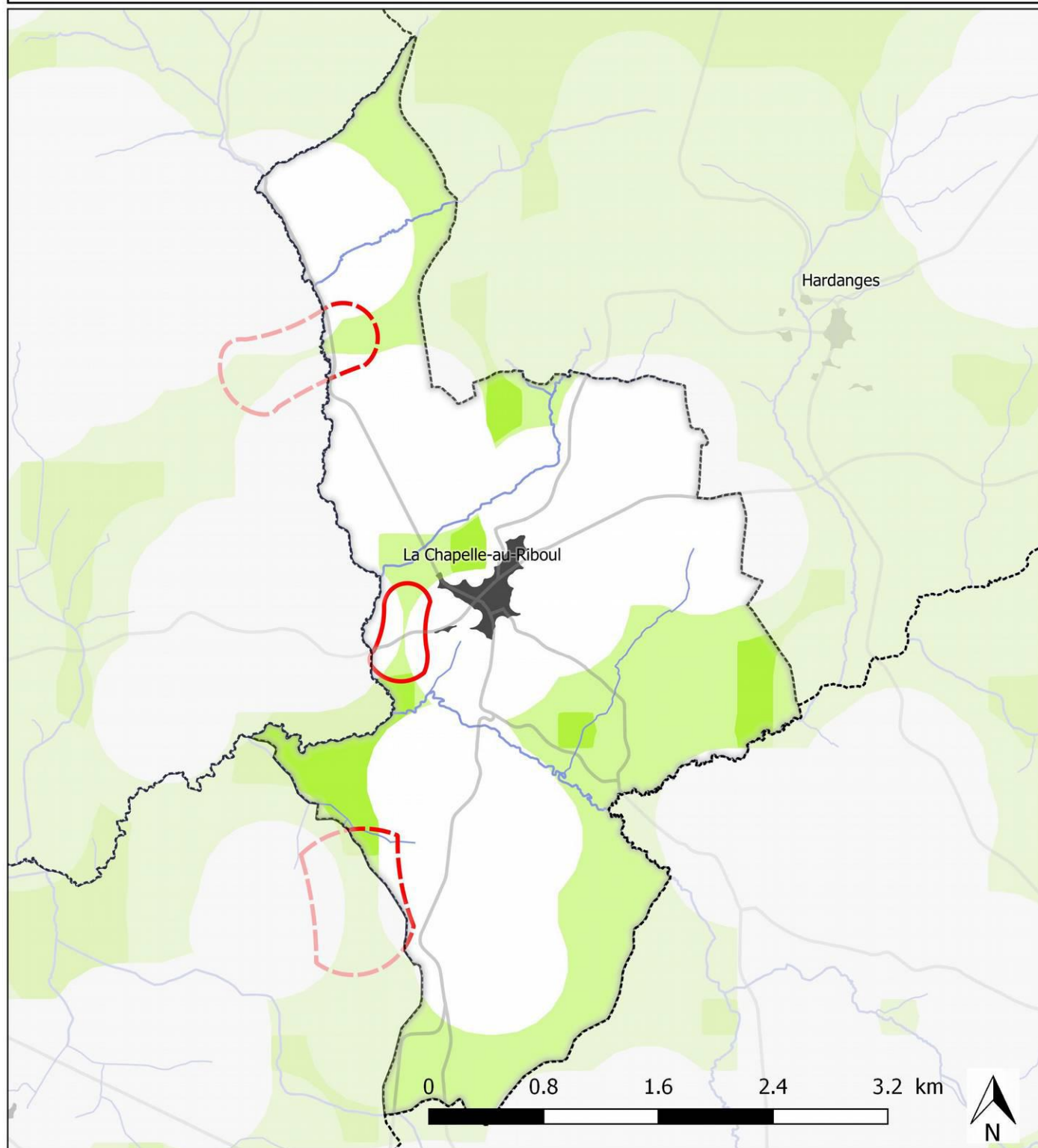


Enjeu fort pour
Mayenne Communauté et
pour la **biodiversité**

Des milieux avec une faune et une flore spécifiques (orthoptères, flore, rhopalocères)

Enjeux liés à la Trame Verte – Les prairies permanentes

Secteurs à enjeux pour les prairies permanentes - La Chapelle-au-Riboul



Enjeux liés aux prairies

- Rupture des continuités
- Zones potentielles de rupture des continuités

Réservoirs de biodiversité

- Zones à très forte densité de prairies permanentes (> 75 % / ha)

Zones de dispersion de 500 m

- Zones à forte densité de prairies permanentes (> 50 % / ha)

Limites

- Communes
- Zones urbanisées
- Routes principales
- Cours d'eau principaux



MAYENNE - BAS-MAINE

Auteur : CPIE Mayenne - Bas-Maine - 2017
Sources : © IGN ; © CPIE Mayenne - Bas-Maine

Enjeux liés à la Trame Verte – Les prairies permanentes

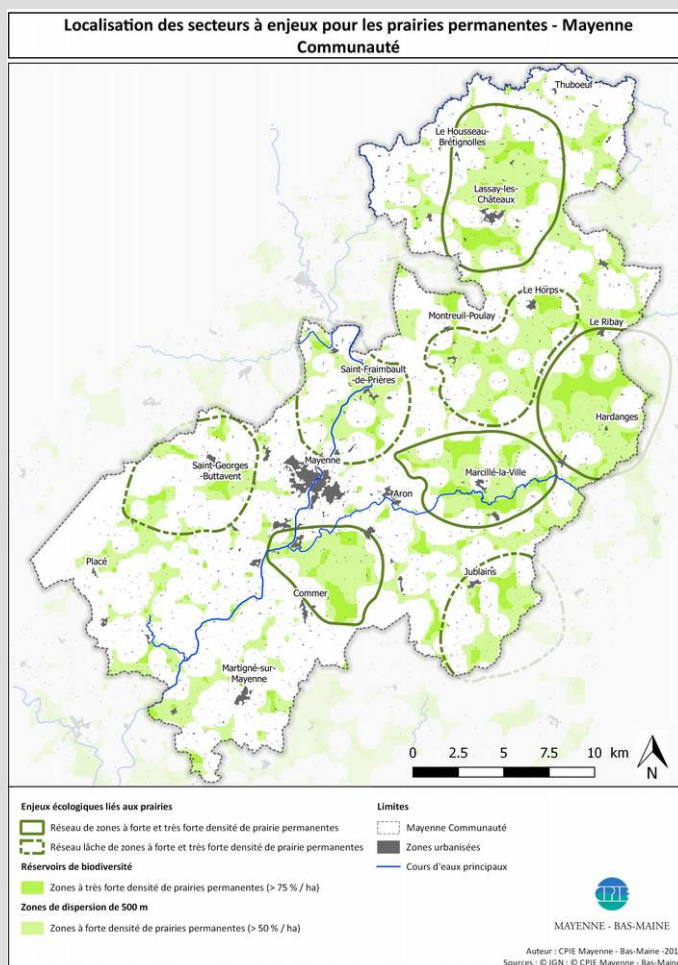
Les prairies permanentes sur Mayenne Communauté

Plusieurs secteurs à forte densité de prairies permanentes

11 680 ha de prairies permanentes soit **18,5 %** de la surface de Mayenne Communauté



Une **identité paysagère forte**
Sur Mayenne Communauté



Les prairies permanentes sur votre commune

Peu de secteurs à **forte densité de prairies permanentes**

Des **zones de rupture** entre les prairies

Enjeu fort pour le déplacement des espèces

244,1 ha de prairies permanentes, soit **18,6 %** de la surface de la commune

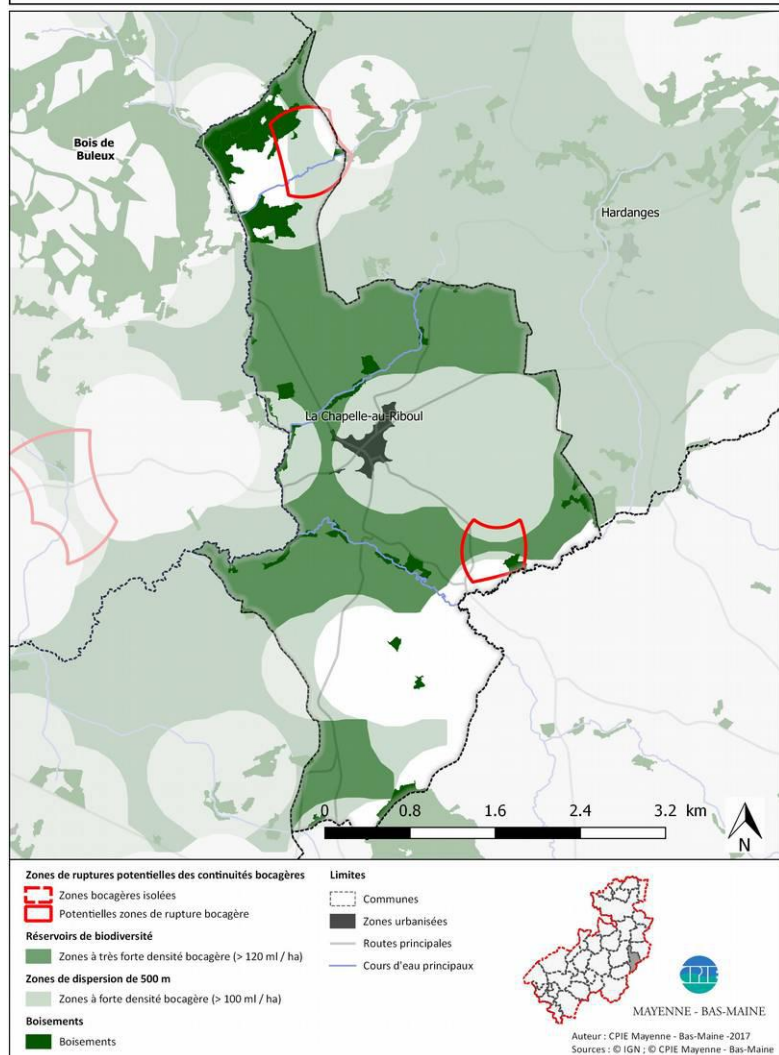
Des milieux ancrés dans le paysage mayennais

Enjeu pour la biodiversité (orthoptères, rhopalocères, flore)

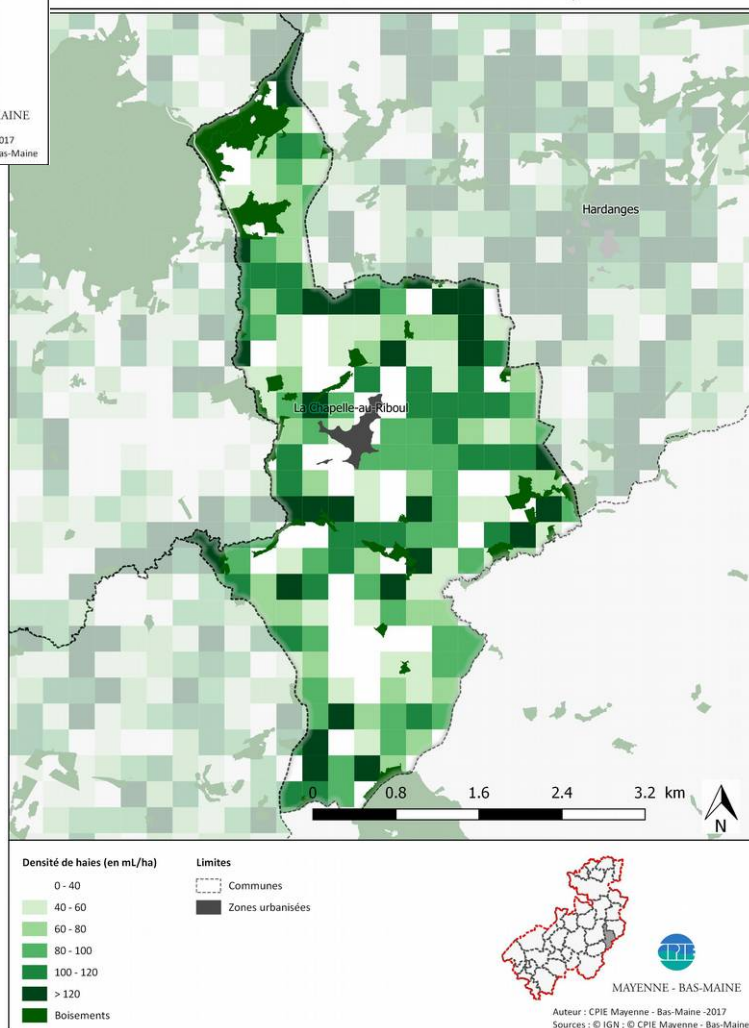


Enjeux liés à la Trame Verte – Le bocage

Secteurs à enjeux liés au bocage - La Chapelle-au-Riboul



Densité de haies dans des mailles de 250 m x 250 m - La Chapelle-au-Riboul



Enjeux liés à la Trame Verte – Le bocage

Le bocage sur Mayenne Communauté

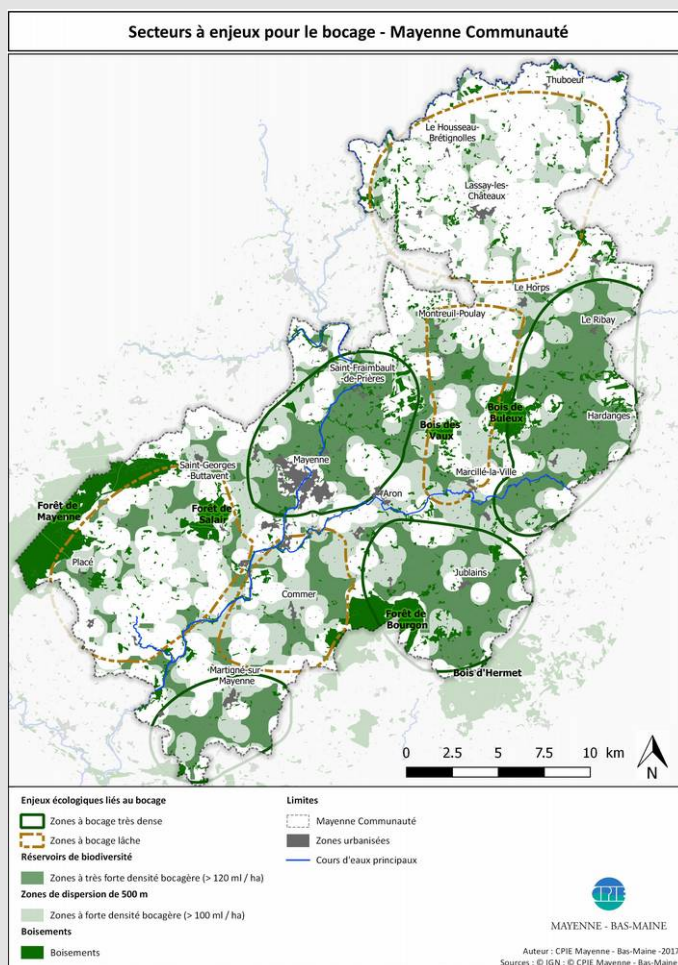
Un élément constituant du **paysage mayennais**

Un **réseau bocager dense**

80,1 mètres linéaires de haies par hectare de SAU* en moyenne (ml / ha SAU)

(Minimum de 41,9 et maximum de 173 ml/ha SAU sur Mayenne Communauté)

Contre 78,8 ml / ha SAU au niveau départemental



Le bocage sur votre commune

107,6 ml de haies / ha SAU

Un **réseau bocager dense**



By N n holmes - Own work, CC BY-SA 3.0
<https://commons.wikimedia.org/w/index.php?curid=7391579>

Enjeu pour la biodiversité
(oiseaux, rhopalocères, chiroptères*, mammifères, flore, insectes saproxyliques*)

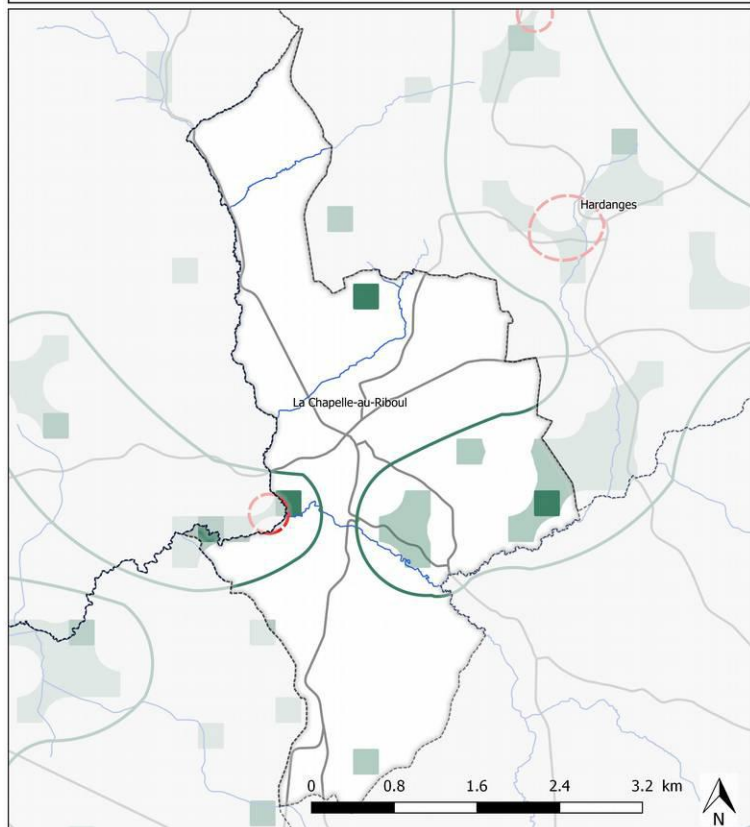
Des milieux rendant de nombreux services (protection contre le vent, contre l'érosion des sols, ...)

Des milieux avec un intérêt paysager fort

Des milieux qui s'apparentent à un milieu boisé

Enjeux liés à la Trame Verte – Le bocage

Secteurs à enjeux pour le bocage à prairies permanentes - La Chapelle-au-Riboul



Secteurs à enjeux pour le bocage à prairies permanentes

- Secteurs d'importance à bocage avec des prairies permanentes
- Zones de ruptures potentielles des continuités

Réservoirs de biodiversité

- Zones à très forte densité bocagère (> 120 ml / ha) et à très forte densité de prairies permanentes (> 75 %)

Zones corridors

- Zones à forte densité bocagère (> 100 ml / ha) et à forte densité de prairies permanentes (> 50 %)

Limites

- Communes
- Zones urbanisées
- Routes principales
- Cours d'eau principaux

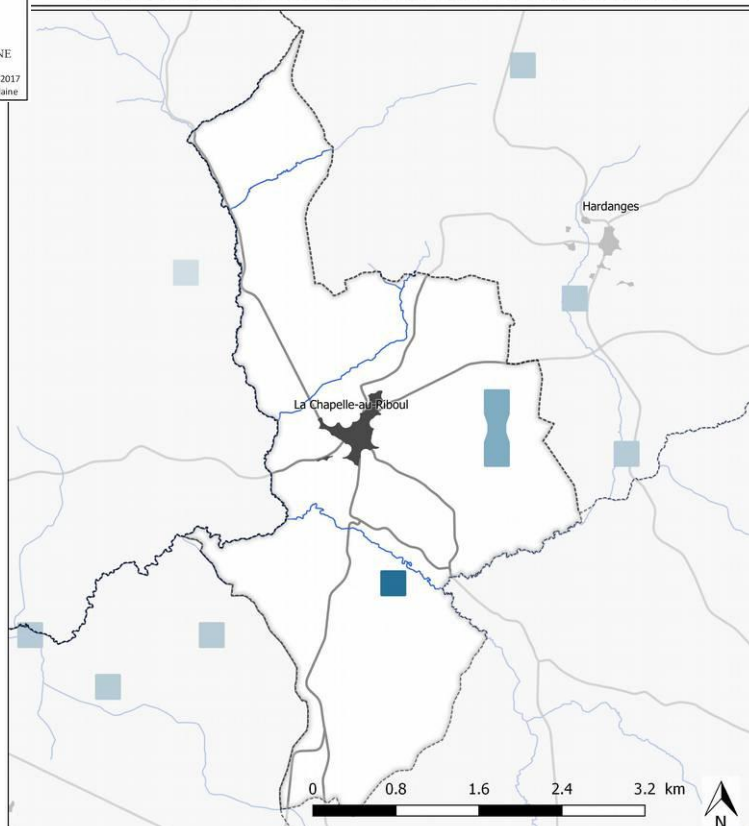


MAYENNE - BAS-MAINE

Auteur : CPIE Mayenne - Bas-Maine - 2017
Sources : © IGN ; © CPIE Mayenne - Bas-Maine



Secteurs à enjeux pour le bocage avec des mares - La Chapelle-au-Riboul



Secteurs à enjeux pour le bocage humide

- Zones d'importance pour le bocage avec des mares
- Zones de ruptures potentielles des continuités

Réservoirs de biodiversité

- Zones à très forte densité bocagère (> 120 ml / ha) avec au moins une mare
- Zones à forte densité bocagère (> 100 ml / ha) avec au moins une mare

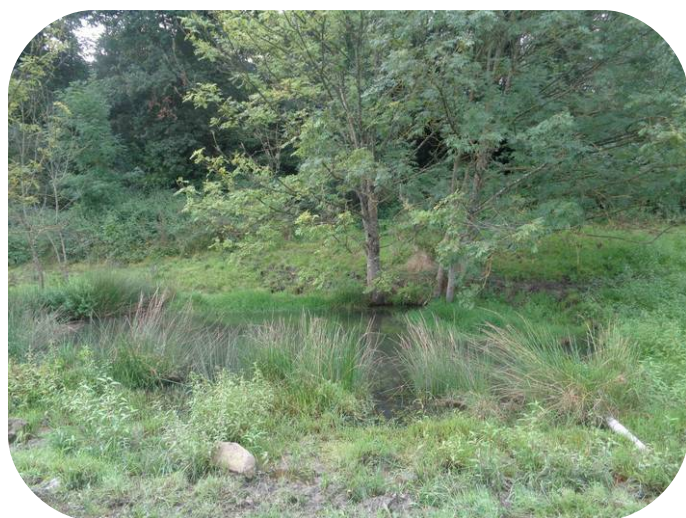
Limites

- Communes
- Zones urbanisées
- Routes principales
- Cours d'eau principaux



MAYENNE - BAS-MAINE

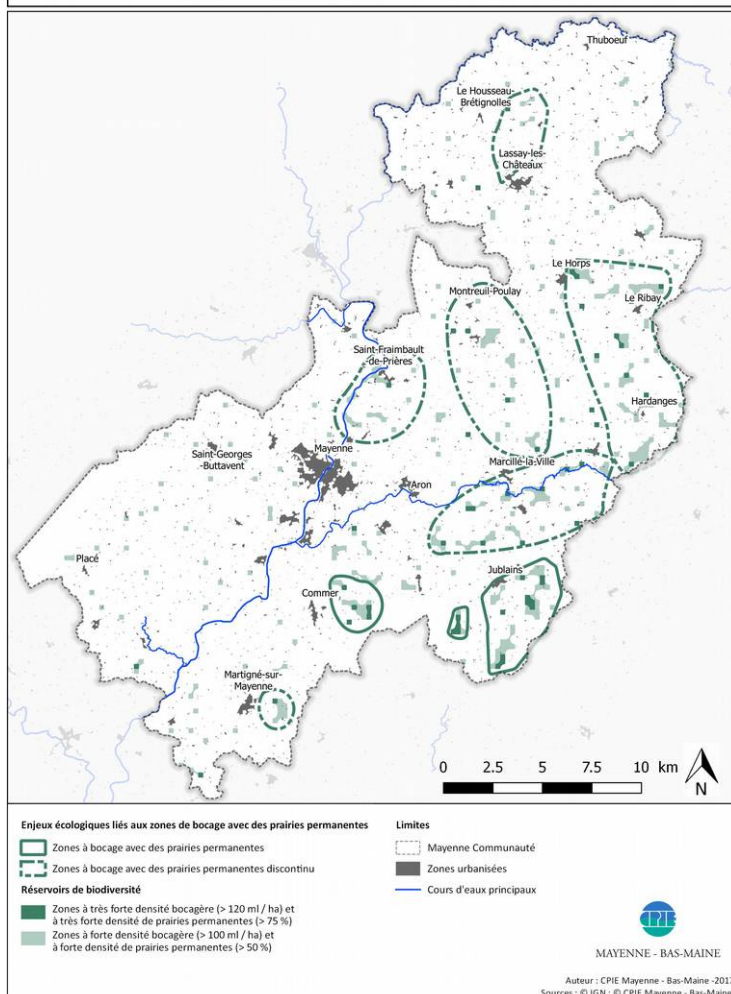
Auteur : CPIE Mayenne - Bas-Maine - 2017
Sources : © IGN ; © CPIE Mayenne - Bas-Maine



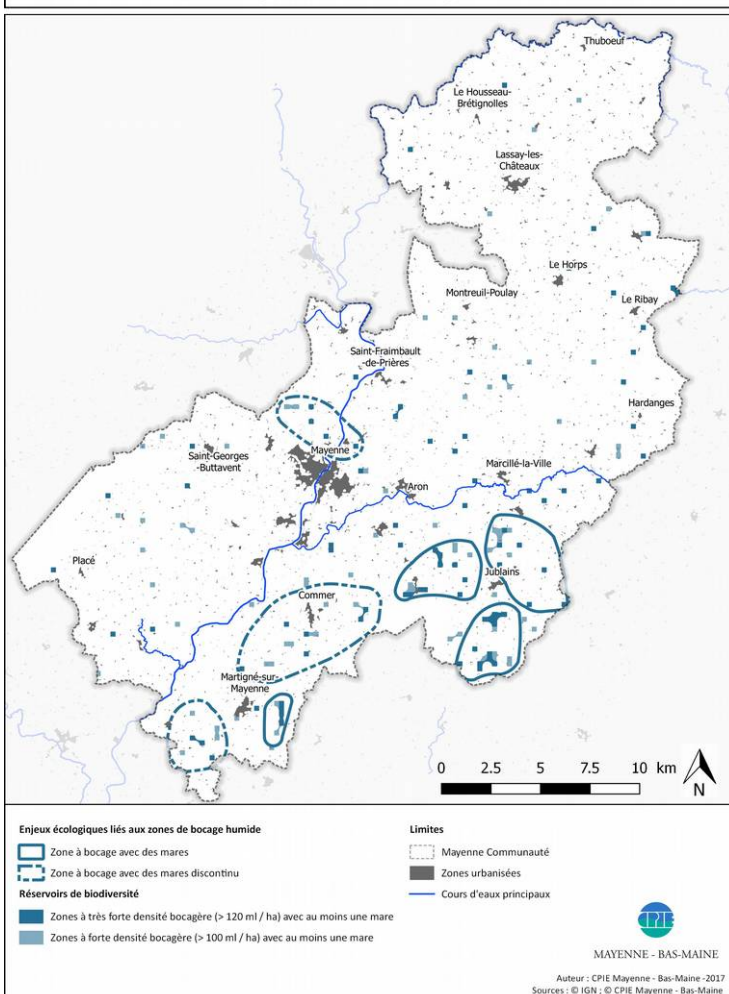
Enjeux liés à la Trame Verte – Le bocage

Le bocage sur Mayenne Communauté

Secteurs à bocage avec prairies permanentes - Mayenne Communauté



Secteurs à bocage avec des mares - Mayenne Communauté



Le bocage sur votre commune

1 secteur d'importance à forte densité bocagère et prairiale

+

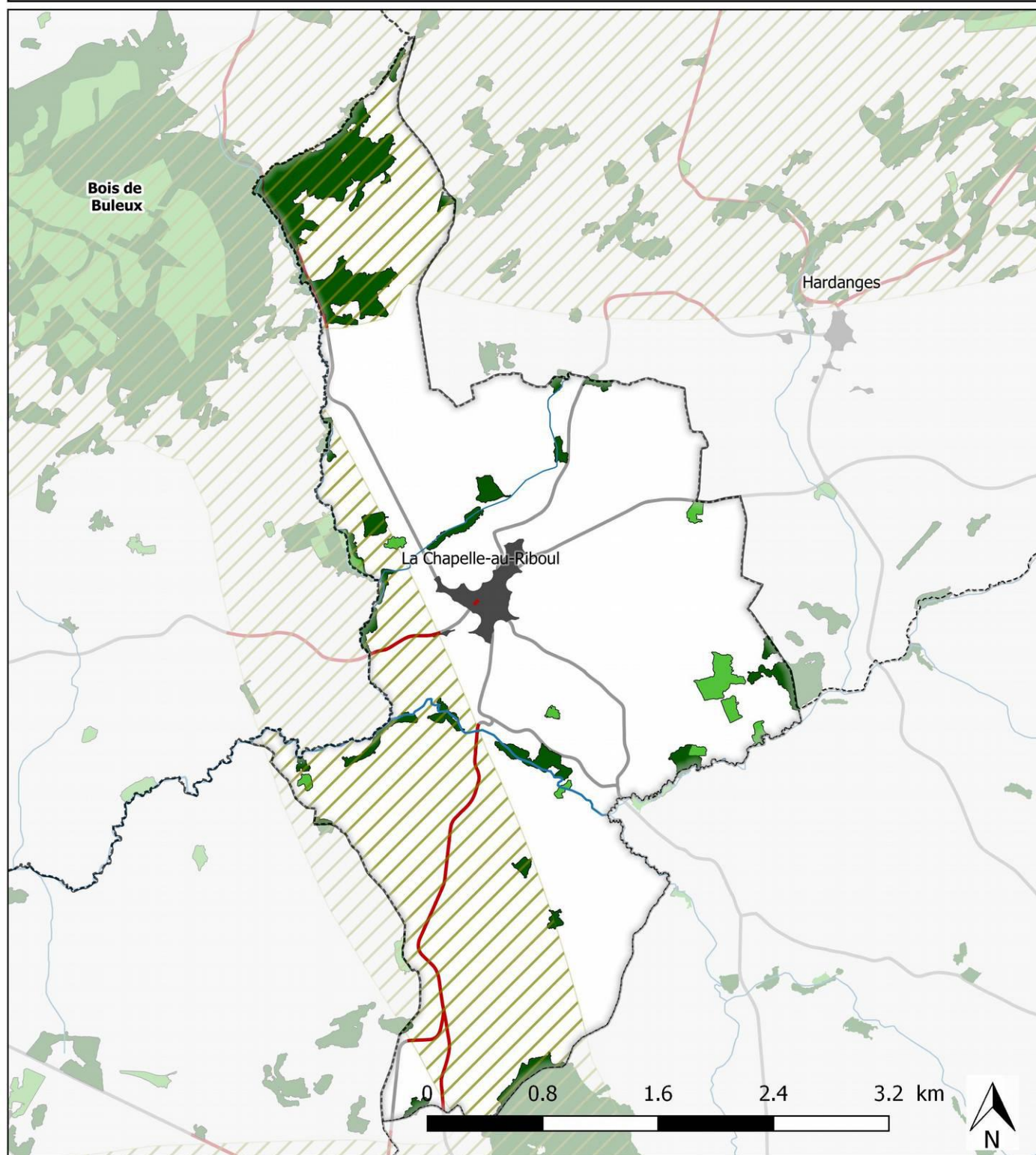
Peu de secteurs à forte densité bocagère avec des mares



Enjeu fort à l'échelle de Mayenne Communauté

Enjeux liés à la Trame Verte – Les boisements

Boisements - La Chapelle-au-Riboul



Boisements

- Réservoirs de biodiversité (Forêts de feuillus, forêts mixtes)
- Autres (Forêts de conifères, peupleraies,...)

Corridors et enjeux associés

- ▨ Grands corridors entre les boisements
- Zones de rupture (enjeu lié aux collisions avec les véhicules)

Limites

- Communes
- Zones urbanisées
- Routes principales
- Cours d'eau principaux

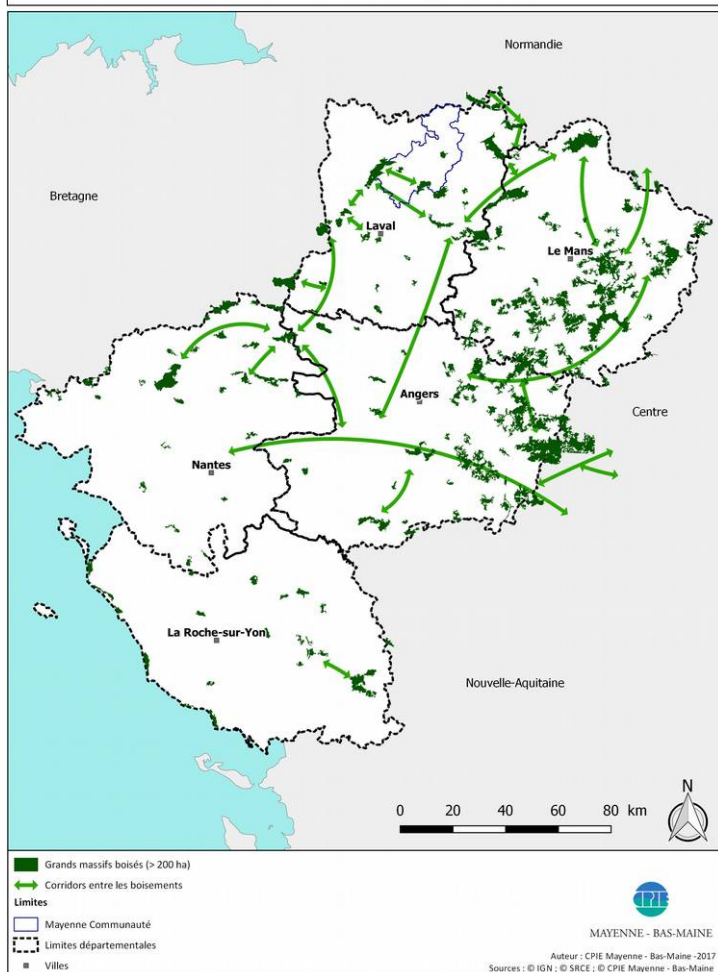


MAYENNE - BAS-MAINE

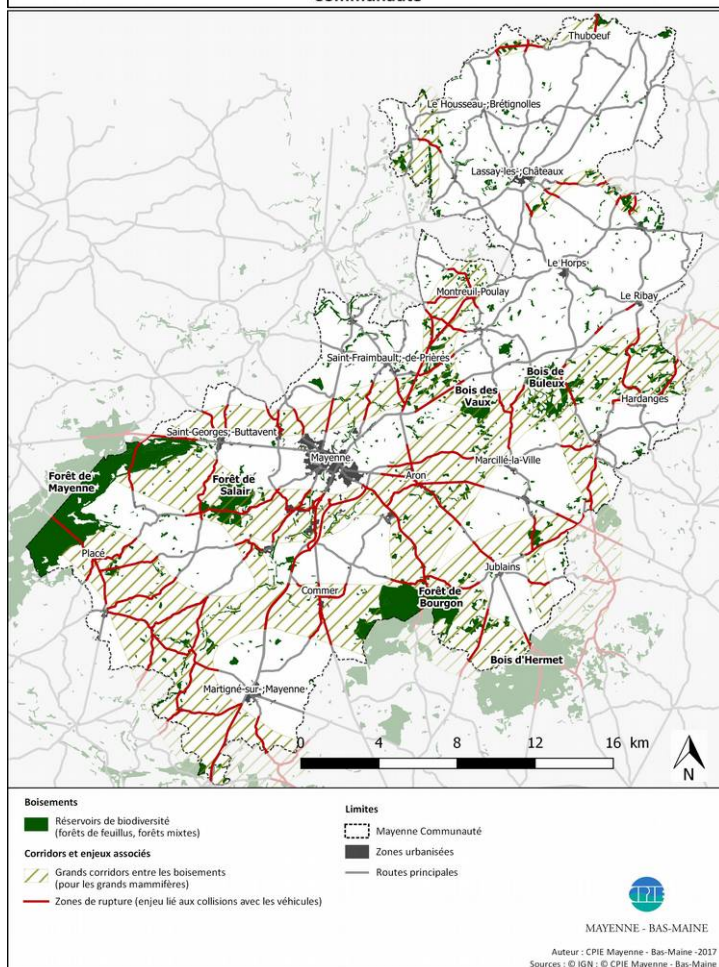
Auteur : CPIE Mayenne - Bas-Maine - 2017
Sources : © IGN ; © CPIE Mayenne - Bas-Maine

Enjeux liés à la Trame Verte – Les boisements

Grands boisements des Pays de la Loire



Boisements : réservoirs de biodiversité, corridors et zones de rupture sur Mayenne Communauté



Les boisements sur Mayenne Communauté

5128 ha de réservoirs de biodiversité boisés (boisements feuillus ou mixtes), soit **8,2 %** du territoire

5 grands massifs boisés (> 100 ha)

Enjeu biodiversité pour les chiroptères, les oiseaux, les mammifères, la flore, les rhopalocères et les insectes



Les boisements sur votre commune

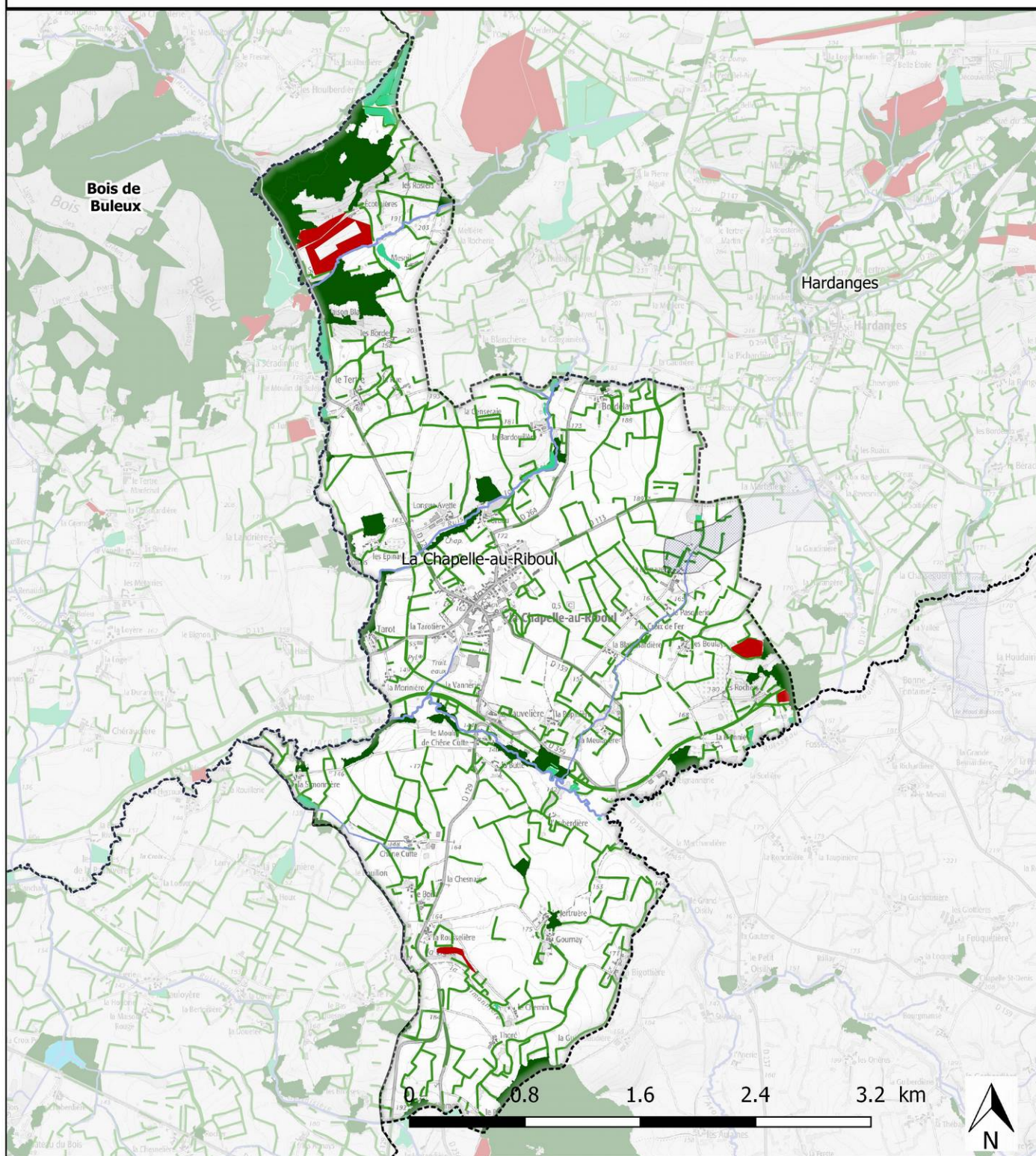
70,7 ha de réservoirs de biodiversité boisés, soit **5,4 %** du territoire

Peu de **boisements**

Présence d'une **voie de déplacement** des **grands mammifères** sur la commune

Enjeu pour le déplacement des espèces

Résumé des réservoirs de biodiversité - La Chapelle-au-Riboul



Trame verte

Réservoirs de biodiversité

- Milieux secs
- Haies
- Boisements

Trame bleue

Réservoirs de biodiversité

- Pièces d'eau > 3 ha
- Réseau dense de mares
- Milieux humides
- Cours d'eau

Limites

- Communes



MAYENNE - BAS-MAINE



Auteur : CPIE Mayenne - Bas-Maine -2017
Sources : © IGN ; © CPIE Mayenne - Bas-Maine

Les milieux remarquables

Tous les **réservoirs de biodiversité** (82,5 ha, 6,3 % de la commune) sont des milieux à **préserver**

Le **maintien** d'un **maillage bocager dense** ainsi que des **prairies permanentes**, du **réseau de milieux humides** et du **réseau de milieux secs** présents sur le territoire permettra de conserver les **possibilités d'accueil et de déplacement** pour les différentes espèces qui y vivent.

Les réseaux bocagers et prairiaux pourraient être renforcés afin d'améliorer les services qu'ils rendent. De la même manière, la restauration de milieux humides permettrait d'améliorer la qualité des eaux.

Il est aussi nécessaire d'être vigilant à la **fragmentation*** des continuités écologiques* entre les différents milieux.

Espèces et milieux à enjeux

Quelques espèces à enjeux recensées

♦ **104** espèces d'animaux et **153** espèces de plantes notées durant l'étude

↳ **17** espèces animales à valeur patrimoniale

8 espèces végétales à valeur patrimoniale

♦ Parmi lesquelles :



L'Orthetrum bleuissant (*Orthetrum coerulescens*), une espèce de libellule **déterminante ZNIEFF** en Mayenne

Le Tristan (*Aphantopus hyperantus*), une espèce de papillon **déterminante ZNIEFF** en Mayenne qui vit en lisière de forêt



Le Criquet ensanglanté (*Stethophyma grossum*), une espèce de criquet **déterminante ZNIEFF peu commune** en Mayenne qui fréquente les milieux humides

Espèces et milieux à enjeux

Quelques espèces à enjeux recensées



Michel GAUBERT, CC-BY-SA

La laïche étoilée (*Carex echinata*), une espèce de plante peu commune en Mayenne des milieux tourbeux

La Dorine à feuilles opposés (*Chrysosplenium oppositifolium*), une espèce de plante des milieux humides ombragés



CC-BY-SA © J.L. Cheyrie