

Étude biodiversité sur Mayenne Communauté

Richesses et corridors écologiques



Jublains

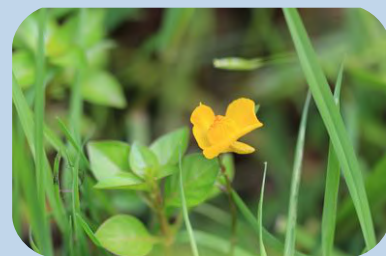


2015 - 2017



Étude réalisée par le CPIE
Mayenne - Bas-Maine

en partenariat avec
Mayenne Communauté



Résumé

La commune possède un **patrimoine naturel d'importance pour Mayenne Communauté**. Elle se révèle importante pour tous les différents types de milieux, avec **12,1 %** de la commune en **réservoirs de biodiversité**.

Trame verte

Une **mosaïque** de petits boisements et une partie d'un **grand massif boisé**

Une **trame bocagère dense**, avec de fortes densités de **prairies permanentes** et de nombreuses **mares**

Quelques **milieux secs isolés** les uns des autres, **peu communs** à l'échelle de Mayenne Communauté

La commune est traversée par une **voie de déplacement des espèces** entre le bois d'Hermet et la forêt de Bourgon



Trame bleue

Une des communes à appartenir au **complexe de grands étangs**

Les milieux les plus **remarquables** de la commune qui abritent une **faune et une flore riches et menacées**

Une **importante trame de milieux humides** interconnectés

Une **forte densité de mares** interconnectées



Sommaire

Les activités humaines exploitent de plus en plus d'espace et conduisent souvent à une érosion de la biodiversité. L'objectif de la Trame Verte et Bleue est d'identifier les sites d'importance pour la biodiversité, les zones de déplacement des espèces et les zones de rupture à leur déplacement.

Les enjeux identifiés seront intégrés dans les documents d'urbanismes en cours d'élaboration et pris en compte lors des futurs projets d'aménagement.

Au-delà d'un simple inventaire, cette étude vise à engager le territoire vers un programme d'actions de conservation de la biodiversité.

Lexique	3
Réservoirs de biodiversité et corridors écologiques sur Jublains	4
Enjeux liés à la Trame Bleue	6
Les étangs	6
Les mares	8
Les milieux humides	10
Les cours d'eau	12
Enjeux liés à la Trame Verte	14
Les milieux secs	14
Les prairies permanentes	16
Le bocage	18
Les boisements	22
Espèces et milieux à enjeux	24
Récapitulatif des enjeux sur la commune	28

Lexique

Trame Verte et Bleue

Continuité écologique : ensemble des réservoirs de biodiversité et des corridors écologiques d'un même milieu connectés entre eux.

Corridor écologique : zone de connexion entre des réservoirs de biodiversité, offrant aux espèces des conditions favorables à leur déplacement.

Corridor en pas japonais : zone de déplacement des espèces via des sites dispersés dans l'espace.

Distance de dispersion : distance maximum à laquelle une espèce donnée peut se déplacer.

Prairie permanente : surface enherbée depuis au moins 6 ans.

Réseau : ensemble de plusieurs sites d'un même type de milieu liés les uns aux autres.

Réservoir de biodiversité : espace dans lequel la biodiversité est la plus riche ou la mieux représentée et où elle peut effectuer une partie ou l'intégralité de son cycle de vie.

Trame bleue : ensemble des réservoirs et corridors des milieux humides et des milieux aquatiques (mares, étangs, cours d'eau).

Trame verte : ensemble des réservoirs et des corridors des milieux boisés, prairiaux et secs.

Zone de rupture (fragmentation) : tout phénomène artificiel de morcellement de l'espace qui peut empêcher une ou plusieurs espèces de se déplacer comme elles le devraient.

Zone humide fonctionnelle : zone marquée par la présence de végétation hygrophile. Elle assure une ou des fonctions spécifiques à ces milieux : la régulation hydraulique, biogéochimique et écologique.

Patrimoine naturel

Chiroptères : nom désignant les chauves-souris.

Espèces à valeur patrimoniale : espèces rares et/ou menacées sur le territoire et souvent spécifiques d'un milieu.

Espèces déterminantes ZNIEFF : espèces remarquables pour la région dont la présence justifie la classification du site en ZNIEFF.

Insectes saproxyliques : insectes dont une partie du cycle de vie est lié au bois.

Odonates : groupe d'insectes désignant les libellules et demoiselles.

Orthoptères : groupe d'insectes désignant les criquets, sauterelles et grillons.

Rhopalocères : groupe d'insectes désignant les papillons de jour.

ZNIEFF : zone naturelle d'intérêt écologique, faunistique et floristique.

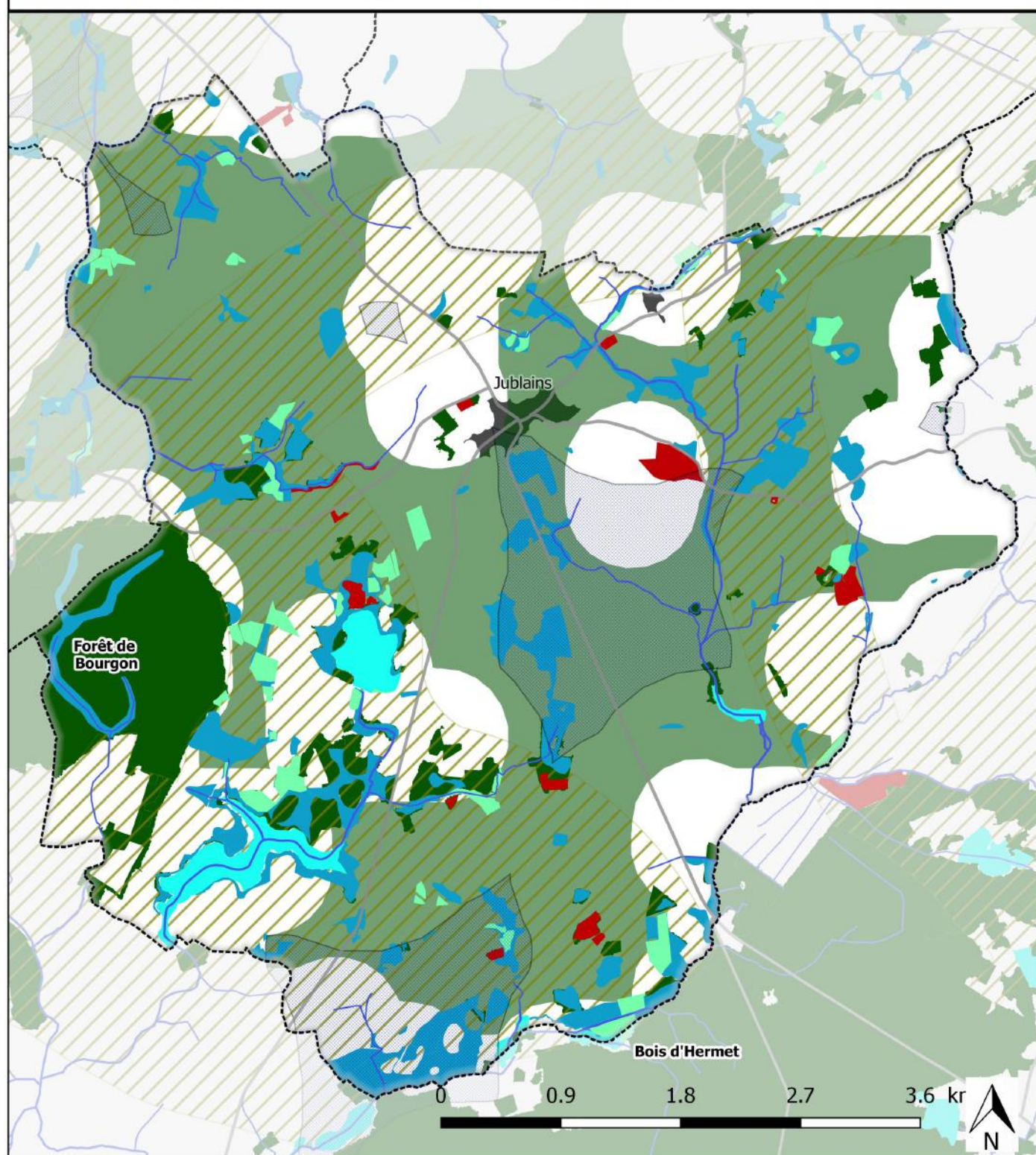
Autres

ml de haies / ha SAU : longueur de haies (en mètre linéaire) présente dans un hectare de surface agricole utile.

SAU (Surface Agricole Utile) : surface foncière déclarée par les exploitants agricoles comme utilisée pour la production agricole.

Réservoirs de biodiversité et corridors écologiques sur Jublains

Trame Verte et Bleue - Jublains



Trame verte

Réservoirs de biodiversité

- Milieux secs
- Boisements (forêts de feuillus, forêts mixtes)
- Zones à bocage très dense (> 120 ml / ha)

Zones de déplacement

- Grandes zones de déplacements théoriques entre les boisements

Trame bleue

Réservoirs de biodiversité

- Cours d'eau
- Pièces d'eau > 3 ha
- Réseau dense de mares
- Milieux humides

Zones de déplacement

- Corridors en pas japonais des milieux humides

Limites

- Communes
- Zones urbanisées
- Routes principales



MAYENNE - BAS-MAINE

Auteur : CPIE Mayenne - Bas-Maine - 2017
Sources : © IGN ; © CPIE Mayenne - Bas-Maine



Réservoirs de biodiversité et corridors écologiques sur Jublains

466 ha de milieux humides fonctionnels
(**12,8 %** de la commune contre **6,8 %**
de Mayenne Communauté)

↳ **59,5 ha en réservoirs de biodiversité***
(**1,6%** de la commune contre **0,85 %**)

↳ **11,2 %** des réservoirs humides de
Mayenne Communauté

36,8 ha de milieux secs
(**1 %** de la commune contre **0,7 %** de
Mayenne Communauté)

↳ **27,9 ha en réservoirs de biodiversité**
(**0,8 %** de la commune contre **0,6 %**)

↳ **7,5 %** des réservoirs secs de Mayenne
Communauté

427,6 ha de milieux boisés (bois feuillus et
mixtes) (**11,7 %** de la commune contre **9,7 %**
de Mayenne Communauté)

↳ **353 ha en réservoirs de biodiversité**
(**9,7 %** de la commune contre **8,2 %**)

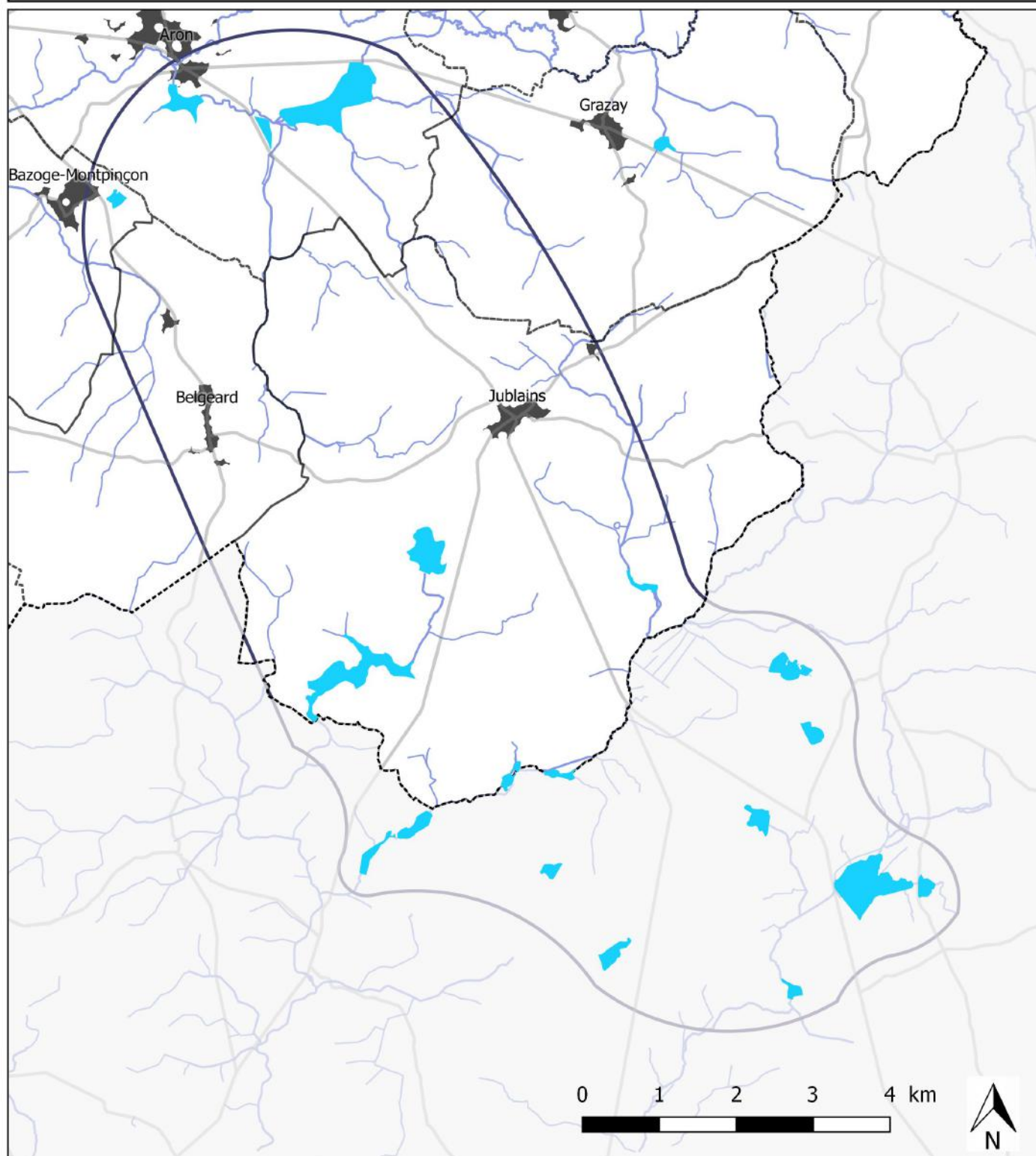
↳ **6,9 %** des réservoirs boisés de
Mayenne Communauté

110,9 ml de haies / ha SAU* sur
Jublains contre **80,1 ml / ha SAU** sur
Mayenne Communauté

* Les termes annotés ainsi sont expliqués dans le lexique page 3

Enjeux liés à la Trame Bleue – Les étangs

Complexe de grands étangs de Mayenne Communauté



Enjeux écologiques liés aux pièces d'eau

Complexe de grands étangs

Réservoirs de biodiversité

Etangs > 3 ha

Limites

Communes

Zones urbanisées

Routes principales

Cours d'eau principaux



MAYENNE - BAS-MAINE

Auteur : CPIE Mayenne - Bas-Maine - 2017
Sources : © IGN ; © CPIE Mayenne - Bas-Maine

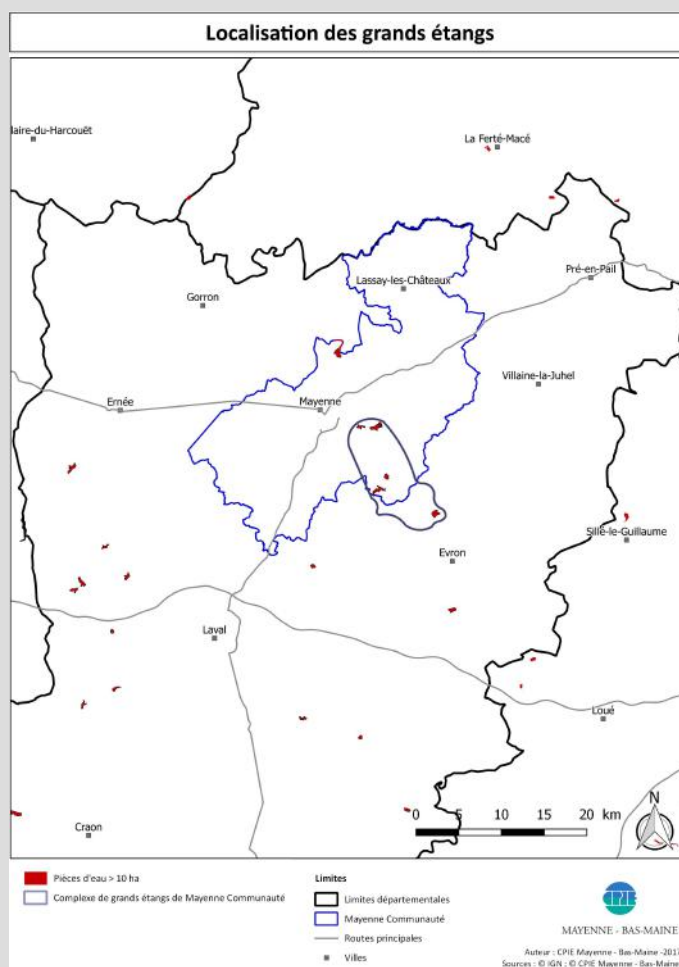
Enjeux liés à la Trame Bleue – Les étangs

Les étangs sur le nord-mayennais

Un réseau de plusieurs étangs à proximité les uns des autres

Un des rares complexes de grands étangs sur le nord du département

Enjeu fort pour Mayenne Communauté et le département



Les étangs sur votre commune

3 grands étangs sur Jublains

Une des deux communes à faire partie du complexe de grands étangs (avec Aron)

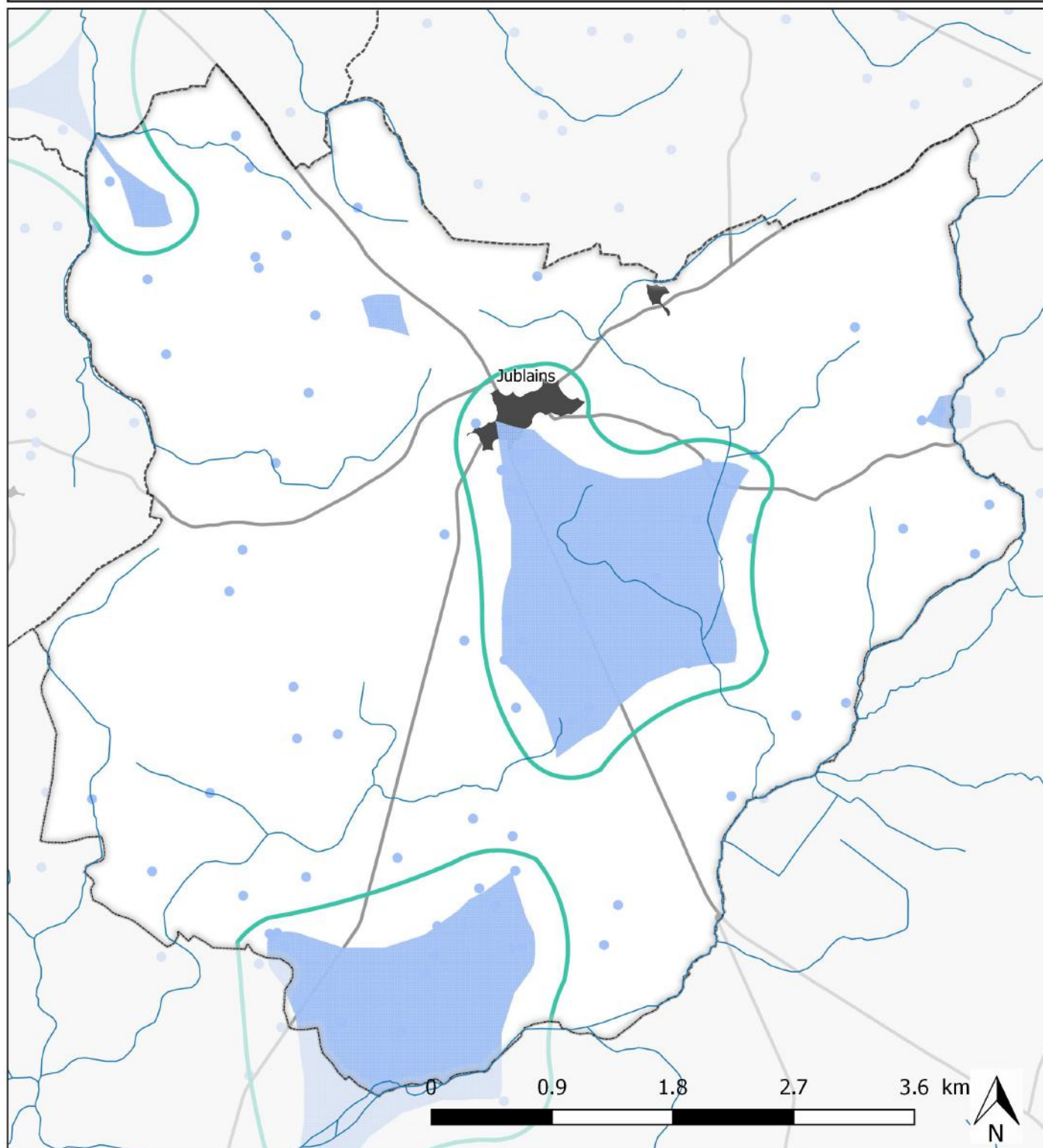
Responsabilité de la commune vis à vis de la conservation des étangs



Des milieux avec un intérêt paysager fort

Des milieux riches en espèces (oiseaux d'eau, odonates*, flore, mammifères aquatiques)

Secteurs à enjeux pour les réseaux de mares - Jublains



Enjeux

Zones à enjeux forts pour les mares

Réservoirs de biodiversité

Zones à forte densité de mares interconnectées

Mares

Limites

Communes

Zones urbanisées

Routes principales

Cours d'eau principaux



MAYENNE - BAS-MAINE

Auteur : CPIE Mayenne - Bas-Maine - 2017
Sources : © IGN ; © CPIE Mayenne - Bas-Maine

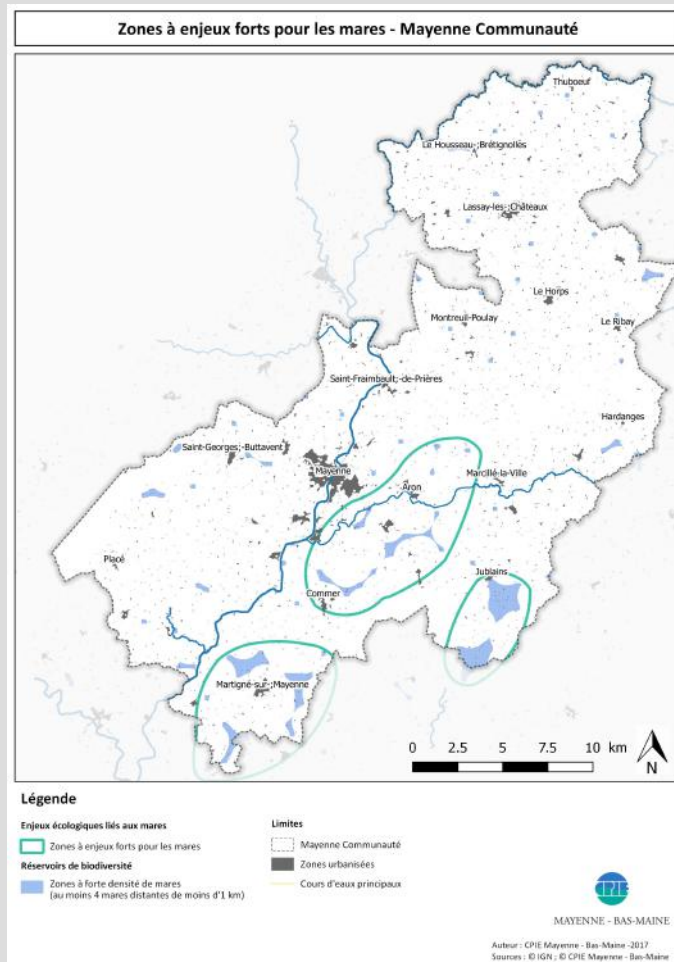
Enjeux liés à la Trame Bleue – Les mares

Les mares sur Mayenne Communauté

Les réseaux* les plus vastes sur Mayenne Communauté



Enjeu fort au niveau de Mayenne Communauté



Les mares sur votre commune

101 mares recensées

2,8 mares / km² contre **1,5 mares / km²** en moyenne sur Mayenne Communauté



Un des trois secteurs à forte densité de mares interconnectées

Deux réseaux* denses de mares interconnectées

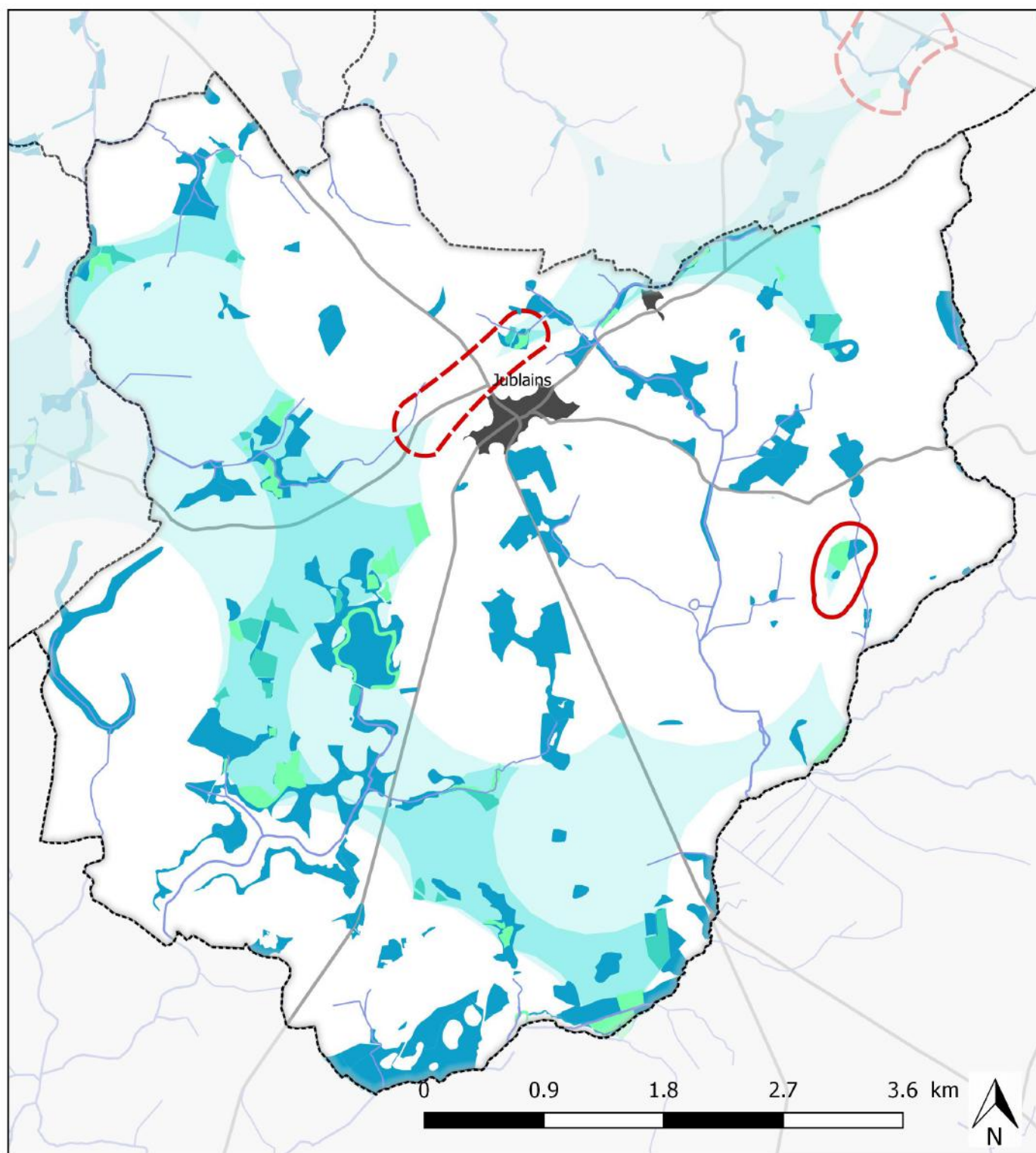
Des milieux avec un **intérêt paysager** fort

Des milieux **riches** en espèces (amphibiens, flore, odonates)

Des milieux **menacés** par l'abandon des usages (abreuvement, lavoir, ...)

Enjeu de conservation

Enjeux liés aux milieux humides - Jublains



Réservoirs de biodiversité en milieu humide

- Prioritaires
- Secondaires

Zones corridors

- Distance de dispersion 750 m
- Distance de dispersion 1000 m
- Corridors discontinus en pas japonais

Secteurs à enjeux écologiques liés aux zones humides

- Réservoirs de biodiversité humides isolés
- Potentielles zones de ruptures entre les milieux humides

Limites

- Communes
- Zones urbanisées
- Routes principales
- Cours d'eau permanents
- Cours d'eau intermittents



MAYENNE - BAS-MAINE

Auteur : CPIE Mayenne - Bas-Maine - 2017
Sources : © IGN ; © CPIE Mayenne - Bas-Maine

Enjeux liés à la Trame Bleue – Les milieux humides

Les milieux humides sur Mayenne Communauté

De **nombreux milieux humides**

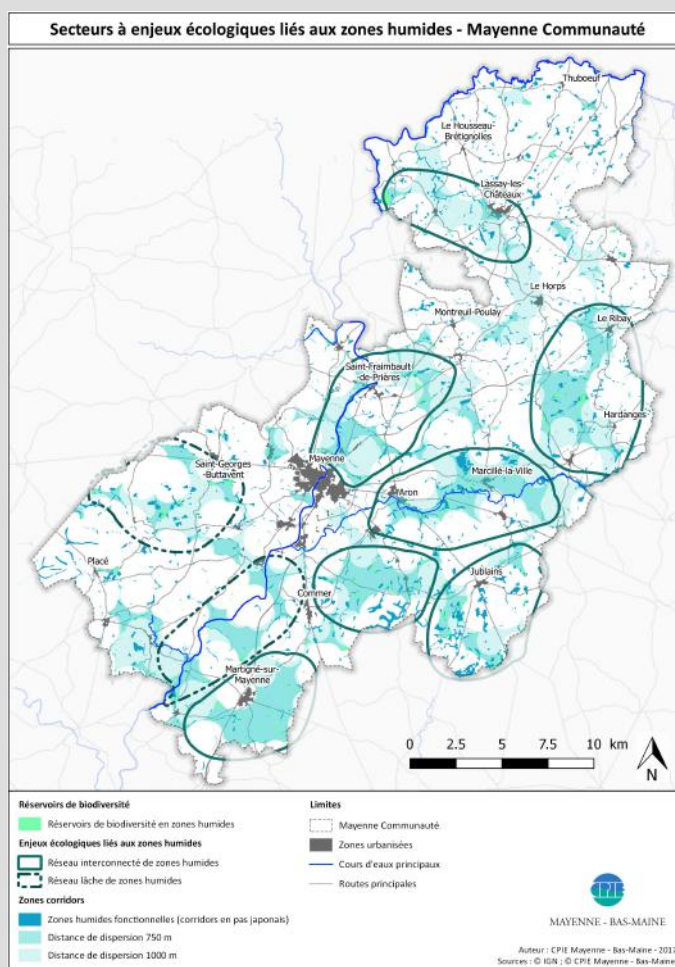
Plusieurs réseaux interconnectés
Quelques réseaux lâches

530 ha de réservoirs de biodiversité
soit **0,85 %** de la surface de Mayenne
Communauté



Une petite surface **concentrant une forte biodiversité**

Enjeu fort au niveau de
Mayenne Communauté



Les milieux humides sur votre commune

27 réservoirs de biodiversité prioritaires

59,5 ha de réservoirs de biodiversité
soit **1,6 %** de la commune



Un **très fort réseau** de milieux humides
connectés au sud et à l'ouest

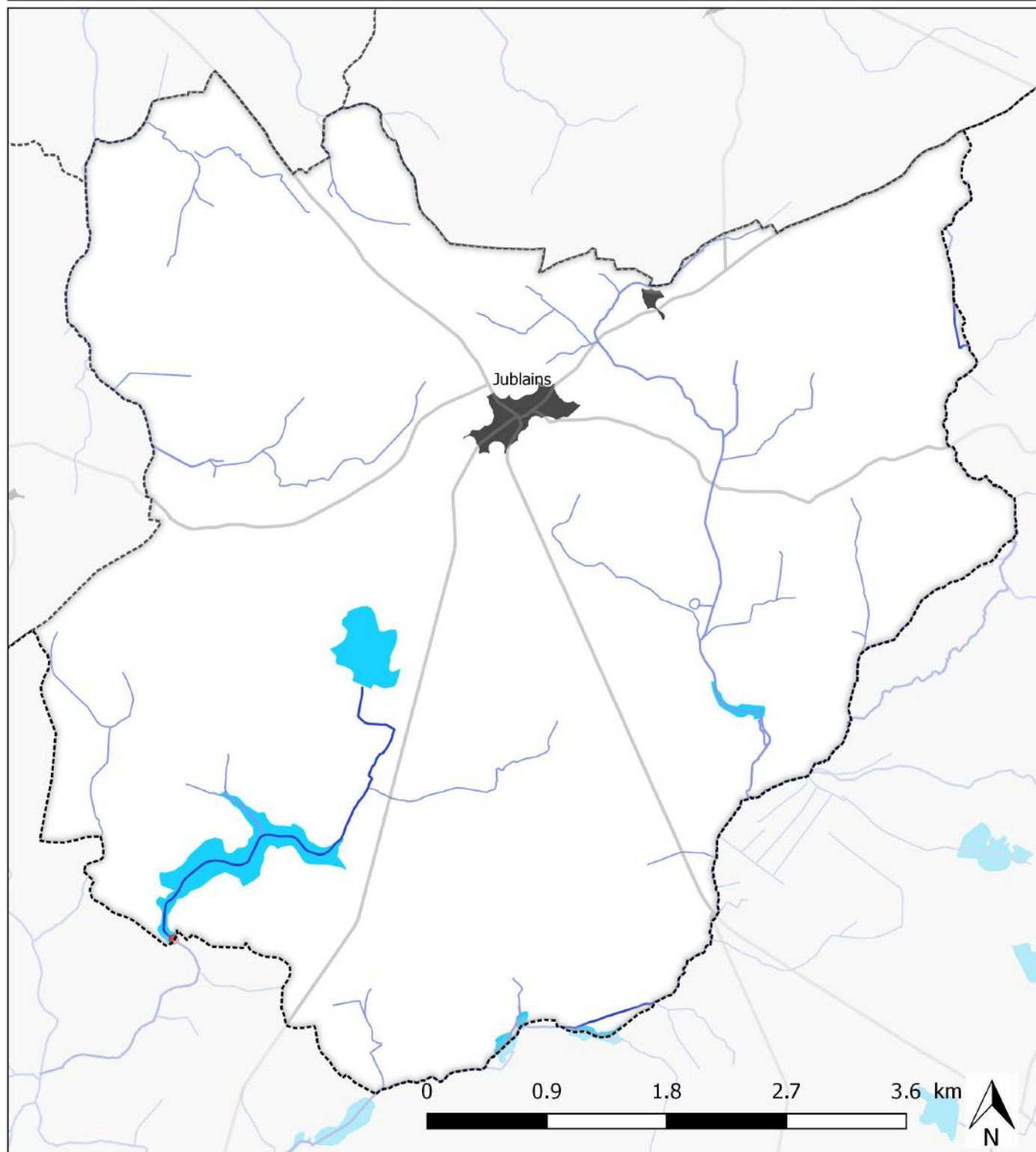
Des milieux menacés par le drainage,
l'abandon de l'entretien, ...

Des milieux rendant de nombreux
services (épuration des eaux, régulation des
cures, ...)

Des milieux riches en espèces (flore,
rhopalocères*, orthoptères*)

Enjeu biodiversité et eau fort

Cours d'eau et annexes - Jublains



Réseau hydrographique

- Cours d'eau à frayères
- Cours d'eau
- Etangs > 3 ha

Obstacles

- Obstacles à l'écoulement (barrage, pont, seuil)
- ▲ Barrage du lac de Haute Mayenne
- ★ Ville de Mayenne

Limites

- Communes
- Zones urbanisées



MAYENNE - BAS-MAINE

Auteur : CPIE Mayenne - Bas-Maine -2017
Sources : © IGN ; © CPIE Mayenne - Bas-Maine

Enjeux liés à la Trame Bleue – Les cours d'eau

Les cours d'eau sur Mayenne Communauté

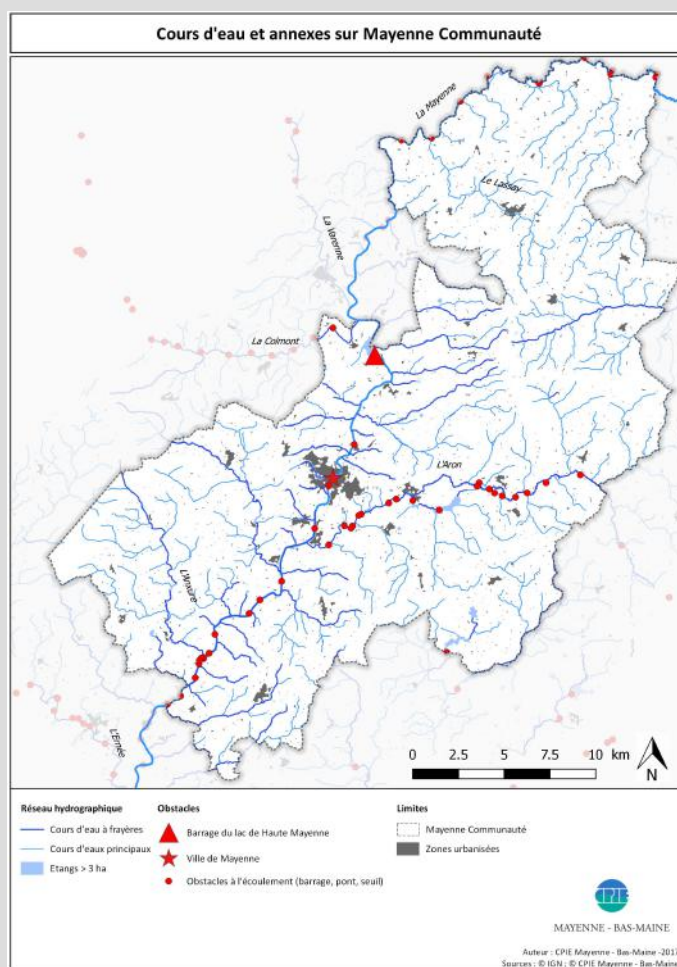
Les cours d'eau sont des réservoirs de biodiversité (poissons, mammifères aquatiques, odonates, insectes) et des corridors

Des obstacles (barrages, seuils) empêchent des poissons de remonter jusqu'à leurs frayères

Deux principaux obstacles : la ville de Mayenne et le barrage du lac de Haute Mayenne

ainsi qu'une multitude de petits obstacles sur les cours d'eau

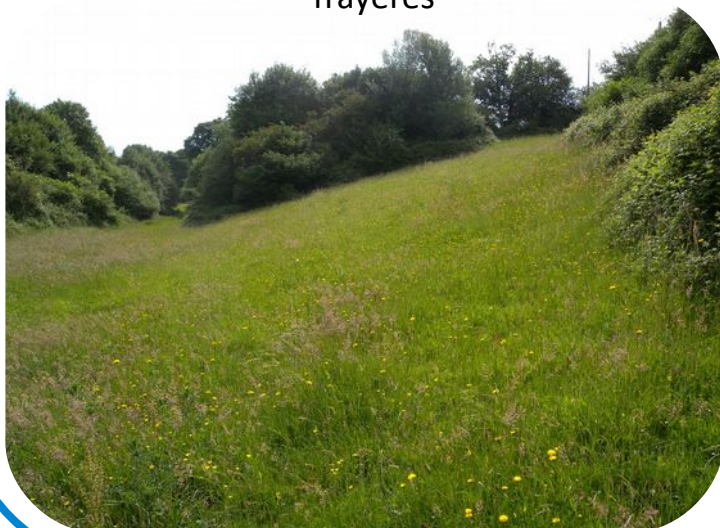
Enjeux forts pour la biodiversité et le déplacement des poissons et mammifères aquatiques (castors, loutres)



Les cours d'eau sur votre commune

45,2 km de linéaire de cours d'eau

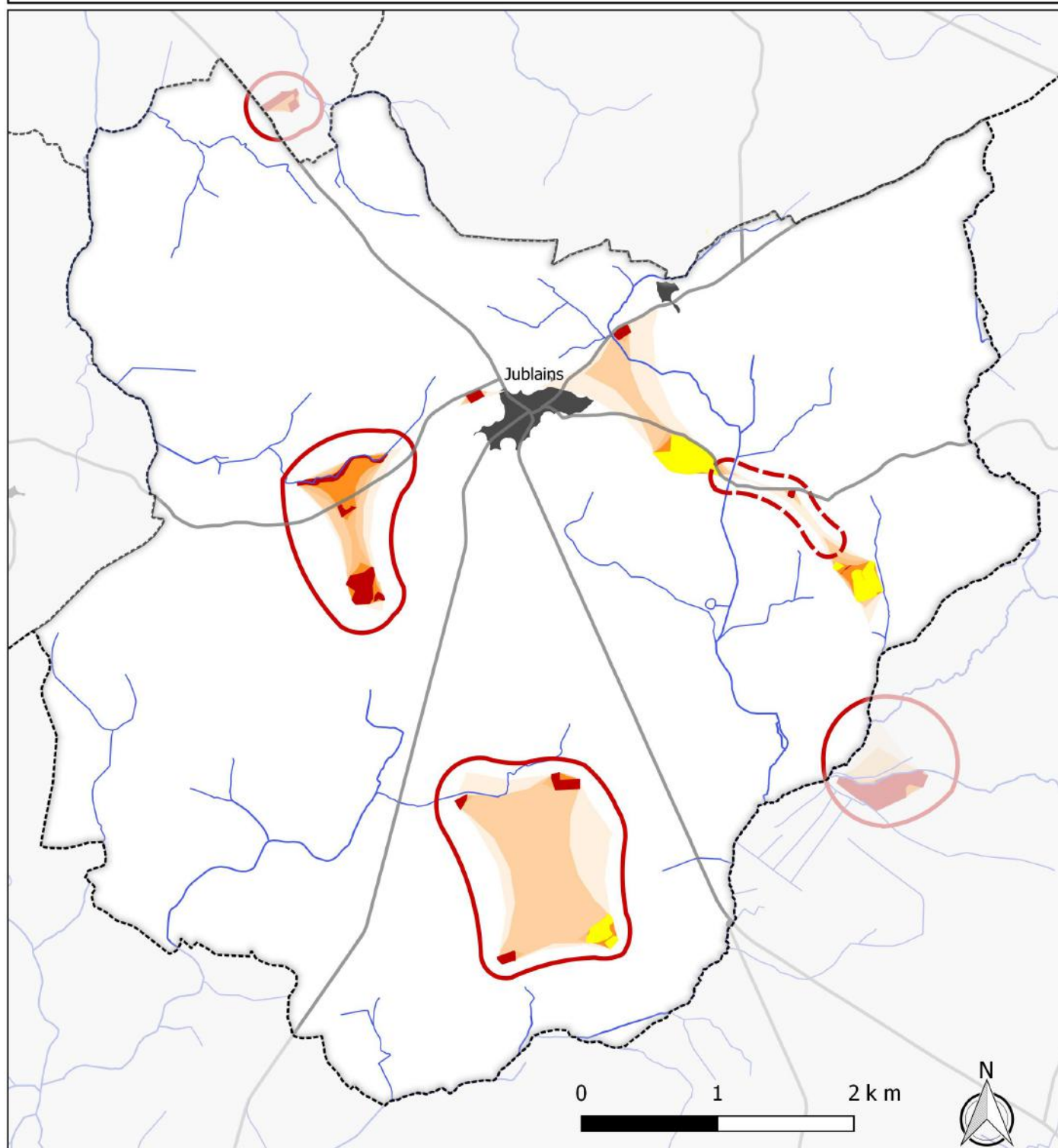
7,2 km de linéaire de cours d'eau à frayères



Milieux peu connus sur la commune :
quels sont les obstacles présents
sur le territoire ?

Enjeu pour la reproduction des
poissons

Zones à enjeux pour les milieux secs - Jublains



Réservoirs de biodiversité en milieu sec

- Prioritaires
- Secondaires

Enjeux écologiques liés aux milieux secs

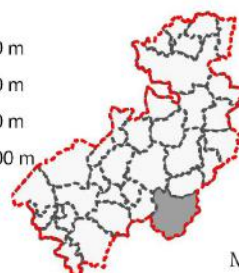
- Réseaux isolés de milieux secs
- Potentielles zones de ruptures entre les milieux secs

Zones corridors

- Distance de dispersion de 250 m
- Distance de dispersion de 500 m
- Distance de dispersion de 750 m
- Distance de dispersion de 1000 m

Limites

- Communes
- Zones urbanisées
- Routes principales
- Cours d'eaux principaux



MAYENNE - BAS-MAINE

Auteur : CPIE Mayenne - Bas-Maine // 2017
Sources : © IGN ; © CPIE Mayenne - Bas-Maine

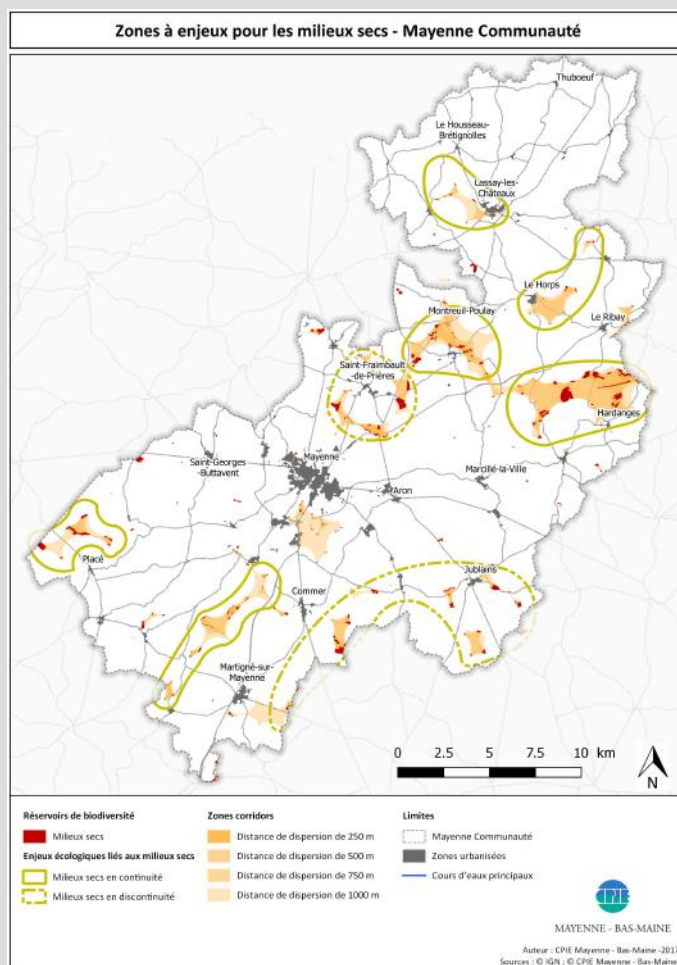
Enjeux liés à la Trame Verte – Les milieux secs

Les milieux secs sur Mayenne Communauté

Des milieux **rare**s sur Mayenne Communauté

Des milieux globalement **isolés**

375 ha de réservoirs de biodiversité
Soit **0,6 %** de la surface de Mayenne Communauté



Les milieux secs sur votre commune

13 réservoirs de biodiversité prioritaires

27,8 ha de réservoirs de biodiversité
Soit **0,8 %** de la commune

Plusieurs petits **réseaux isolés** inscrits dans le **réseau discontinu*** du sud-est de Mayenne Communauté

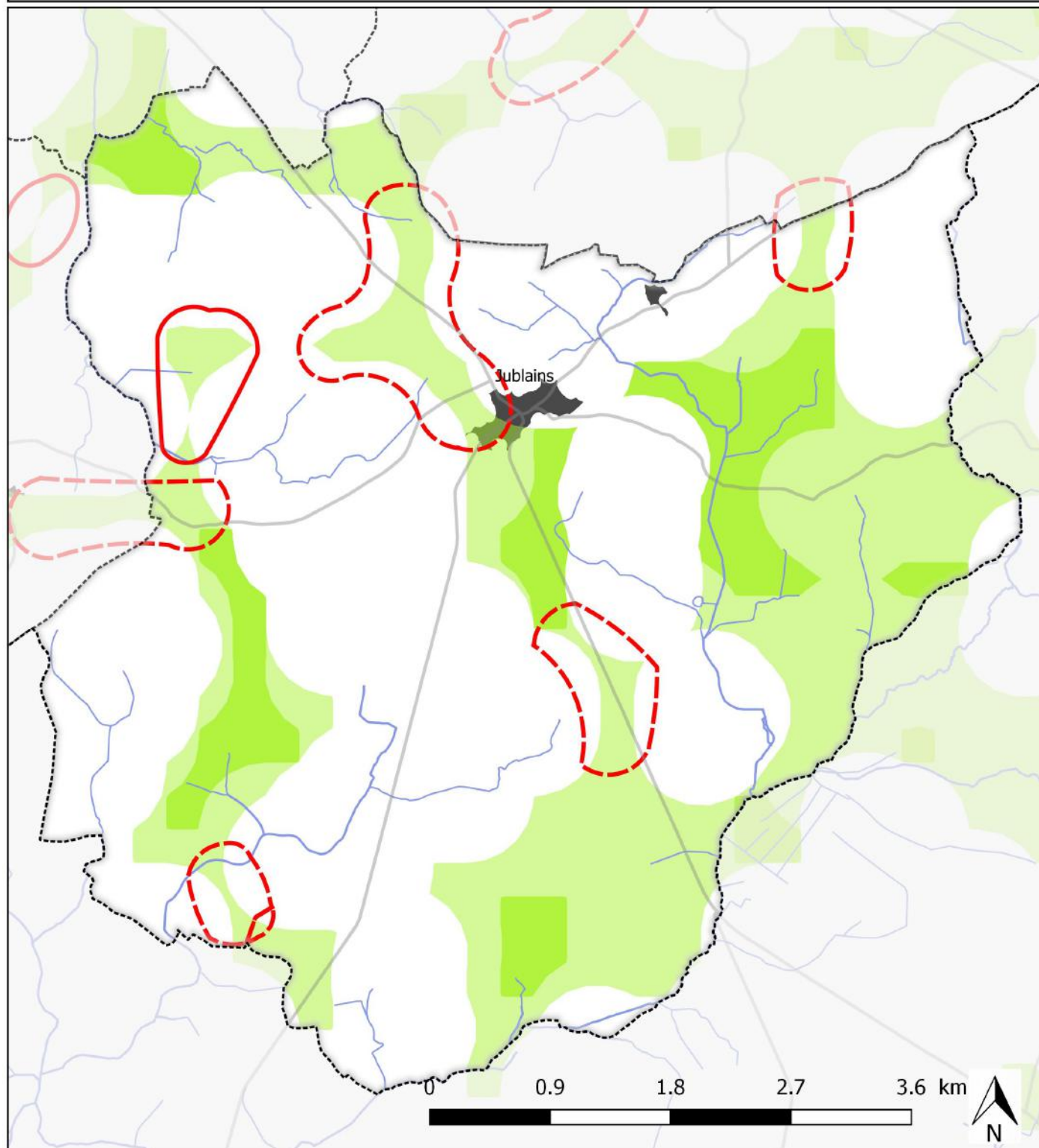
Probable problématique du déplacement et de la colonisation entre ces milieux pour la faune et la flore

Des milieux avec une faune et une flore spécifiques (orthoptères, flore, rhopalocères)



Enjeux liés à la Trame Verte – Les prairies permanentes

Secteurs à enjeux pour les prairies permanentes - Jublains



Enjeux liés aux prairies

- Rupture des continuités
- Zones potentielles de rupture des continuités

Réservoirs de biodiversité

- Zones à très forte densité de prairies permanentes (> 75 % / ha)

Zones de dispersion de 500 m

- Zones à forte densité de prairies permanentes (> 50 % / ha)

Limites

- Communes
- Zones urbanisées
- Routes principales
- Cours d'eau principaux



MAYENNE - BAS-MAINE

Auteur : CPIE Mayenne - Bas-Maine - 2017
Sources : © IGN ; © CPIE Mayenne - Bas-Maine

Enjeux liés à la Trame Verte – Les prairies permanentes

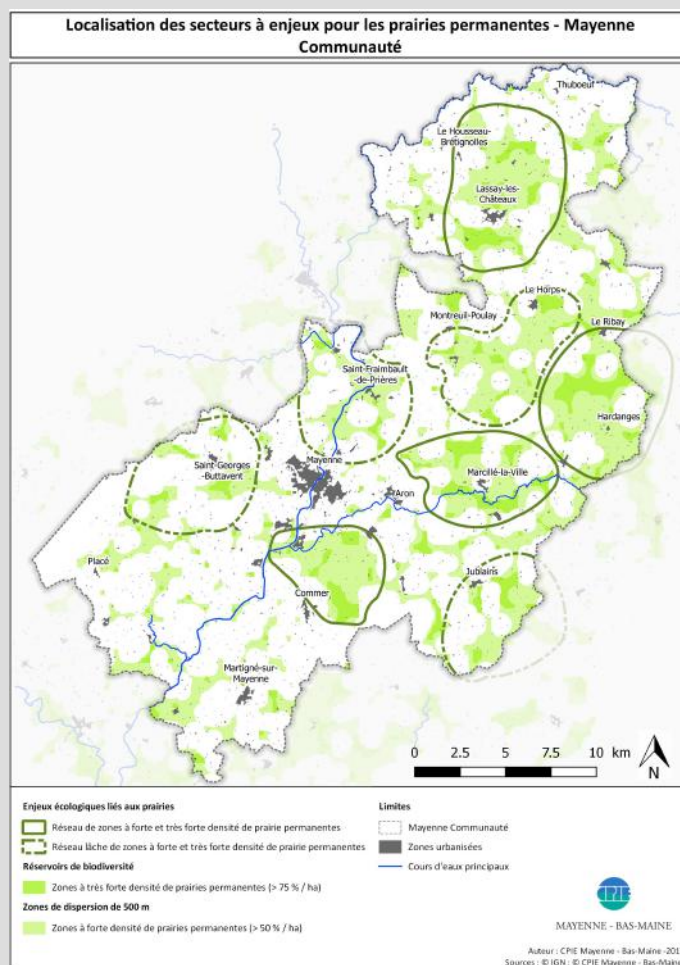
Les prairies permanentes sur Mayenne Communauté

Plusieurs secteurs à forte densité de prairies permanentes

11 680 ha de prairies permanentes soit **18,5 %** de la surface de Mayenne Communauté



Une **identité paysagère forte**
Sur Mayenne Communauté



Les prairies permanentes sur votre commune

Un **réseau lâche*** de secteurs à **forte densité** de prairies permanentes

Plusieurs **zones potentielles de ruptures***

Enjeu pour la biodiversité
(orthoptères, rhopalocères, flore)

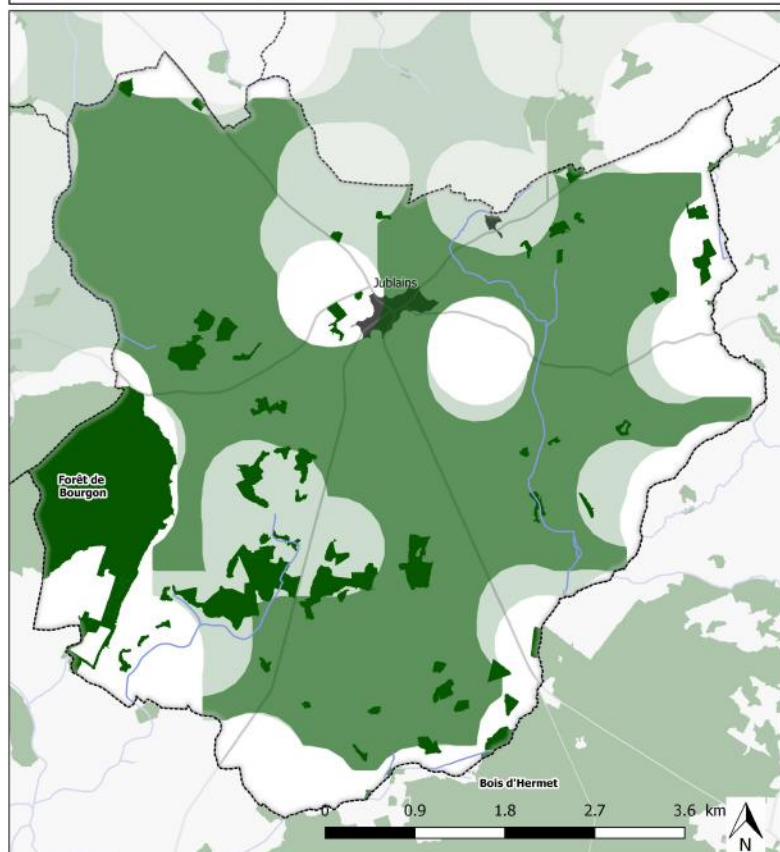


760 ha de prairies permanentes, soit **21 %** de la surface de la commune

Des milieux ancrés dans le paysage mayennais

Enjeux liés à la Trame Verte – Le bocage

Secteurs à enjeux liés au bocage - Jublains



Zones de ruptures potentielles des continuités bocagères
 Zones bocagères isolées
 Potentielles zones de rupture bocagère

Réservoirs de biodiversité

Zones à très forte densité bocagère (> 120 ml / ha)

Zones de dispersion de 500 m

Zones à forte densité bocagère (> 100 ml / ha)

Boisements

Boisements

Limites

Communes

Zones urbanisées

Routes principales

Cours d'eau principaux

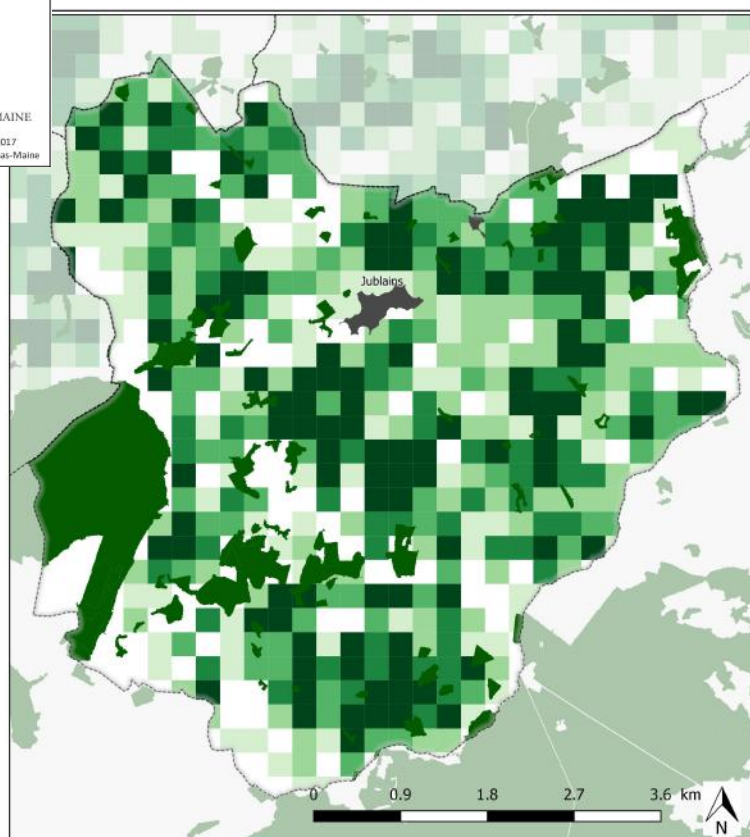


MAYENNE - BAS-MAINE

Auteur : CPIE Mayenne - Bas-Maine - 2017
 Sources : © IGN ; © CPIE Mayenne - Bas-Maine



Densité de haies dans des mailles de 250 m x 250 m - Jublains



Densité de haies (en ml/ha)

0 - 40

40 - 60

60 - 80

80 - 100

100 - 120

> 120

Boisements

Limites

Communes

Zones urbanisées



MAYENNE - BAS-MAINE

Auteur : CPIE Mayenne - Bas-Maine - 2017
 Sources : © IGN ; © CPIE Mayenne - Bas-Maine



Enjeux liés à la Trame Verte – Le bocage

Le bocage sur Mayenne Communauté

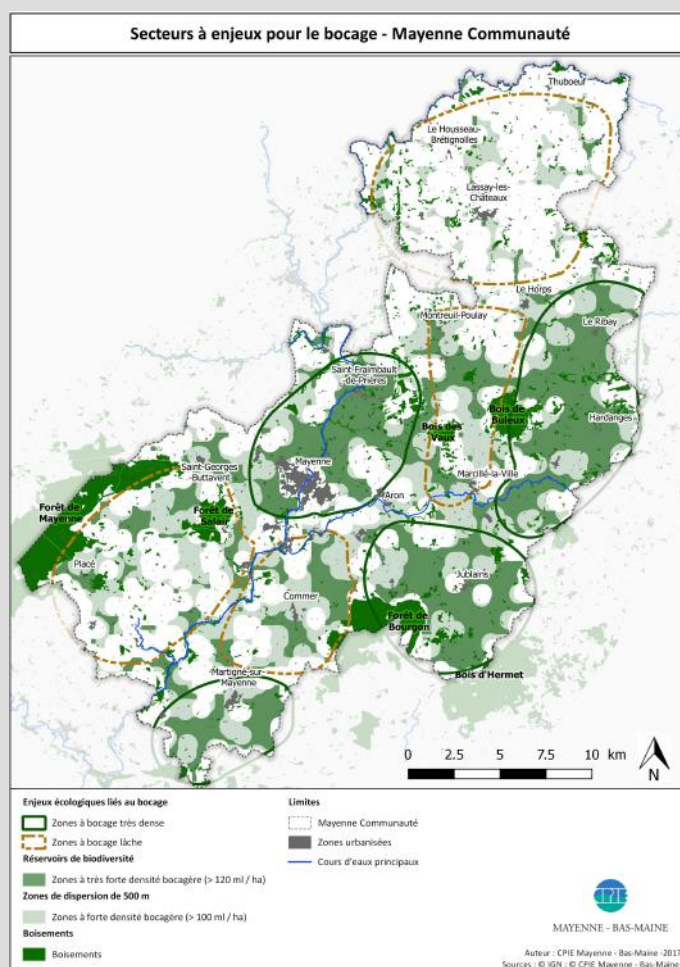
Un élément constituant du **paysage mayennais**

Un **réseau bocager dense**

80,1 mètres linéaires de haies par hectare de SAU* en moyenne (ml / ha SAU)

(Minimum de 41,9 et maximum de 173 ml/ha SAU sur Mayenne Communauté)

Contre 78,8 ml / ha SAU au niveau départemental



Le bocage sur votre commune

110,9 ml de haies / ha SAU

Un réseau bocager **très dense**



Enjeu fort pour le déplacement des mammifères entre le bois d'Hermet et la forêt de Bourgon

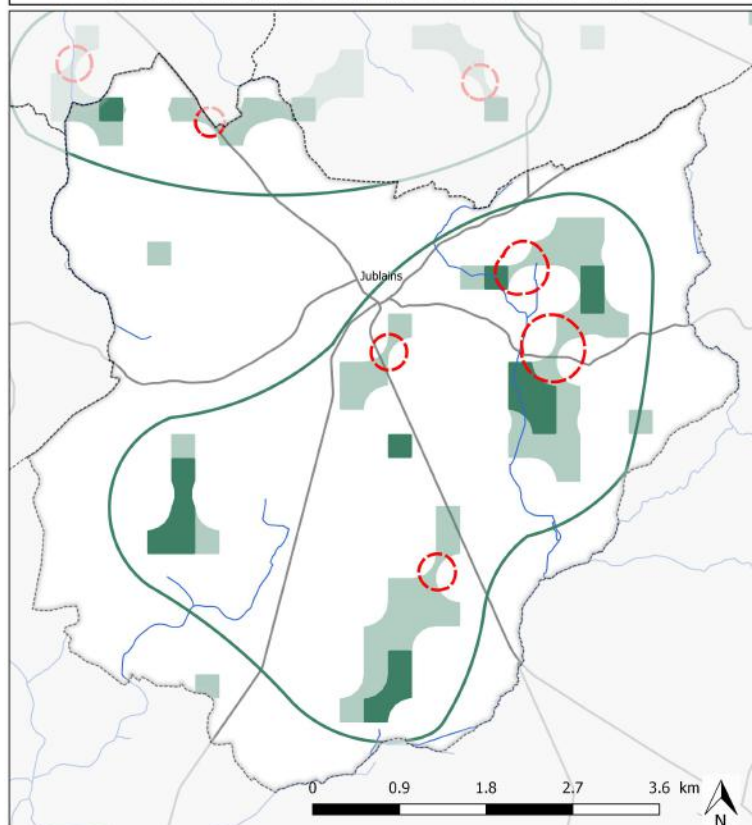
Des milieux rendant de nombreux services (protection contre le vent, contre l'érosion des sols, ...)

Des milieux avec un intérêt paysager fort

Des milieux importants pour la biodiversité (oiseaux, rhopalocères, chiroptères*, mammifères, flore, insectes saproxyliques*)

Enjeux liés à la Trame Verte – Le bocage

Secteurs à enjeux pour le bocage à prairies permanentes - Jublains



Secteurs à enjeux pour le bocage à prairies permanentes

- Secteurs d'importance à bocage avec des prairies permanentes
- Zones de ruptures potentielles des continuités

Réservoirs de biodiversité

- Zones à très forte densité bocagère (> 120 ml / ha) et à très forte densité de prairies permanentes (> 75 %)

Zones corridors

- Zones à forte densité bocagère (> 100 ml / ha) et à forte densité de prairies permanentes (> 50 %)

Limites

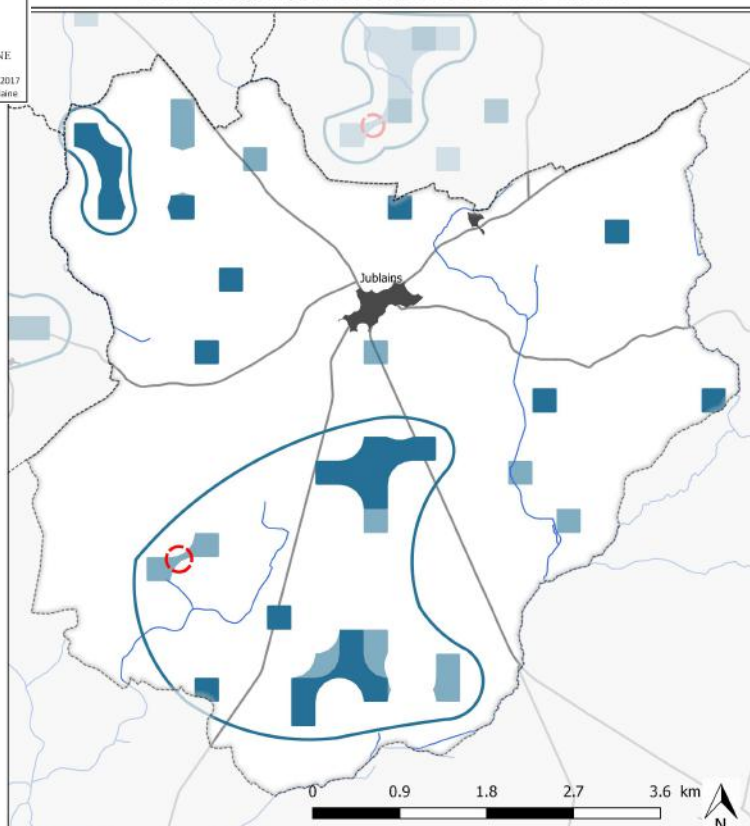
- Communes
- Zones urbanisées
- Routes principales
- Cours d'eau principaux



MAYENNE - BAS-MAINE
Auteur : CPIE Mayenne - Bas-Maine - 2017
Sources : © IGN ; © CPIE Mayenne - Bas-Maine



Secteurs à enjeux pour le bocage avec des mares - Jublains



Secteurs à enjeux pour le bocage humide

- Zones d'importance pour le bocage avec des mares
- Zones de ruptures potentielles des continuités

Réservoirs de biodiversité

- Zones à très forte densité bocagère (> 120 ml / ha) avec au moins une mare
- Zones à forte densité bocagère (> 100 ml / ha) avec au moins une mare

Limites

- Communes
- Zones urbanisées
- Routes principales
- Cours d'eau principaux

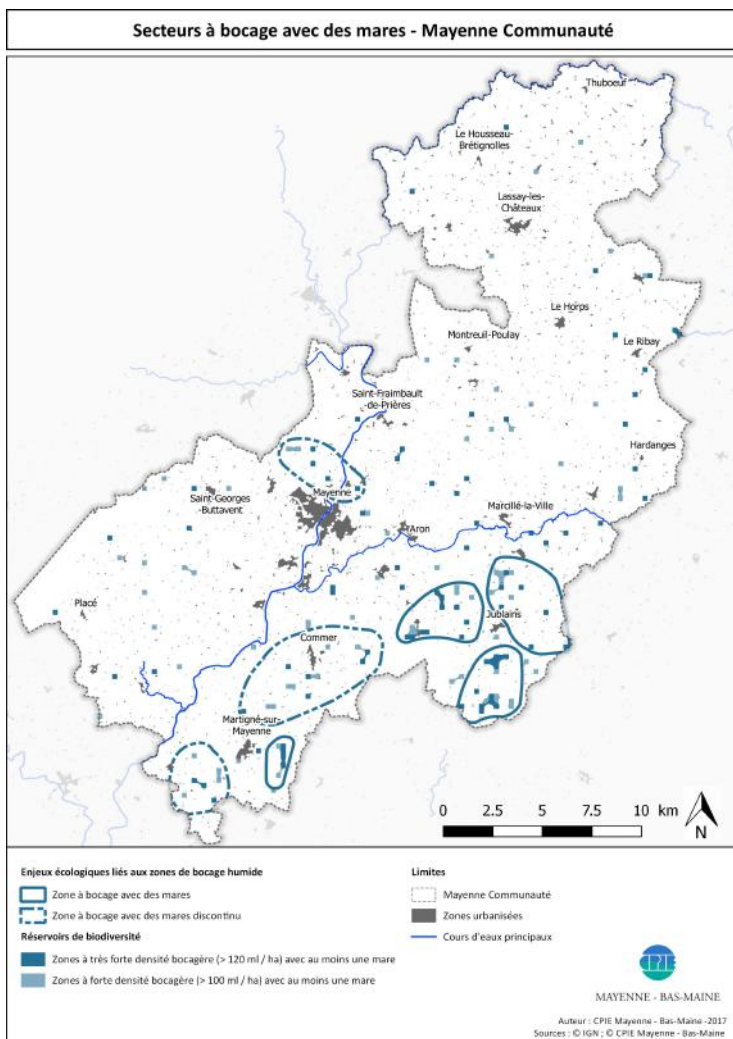
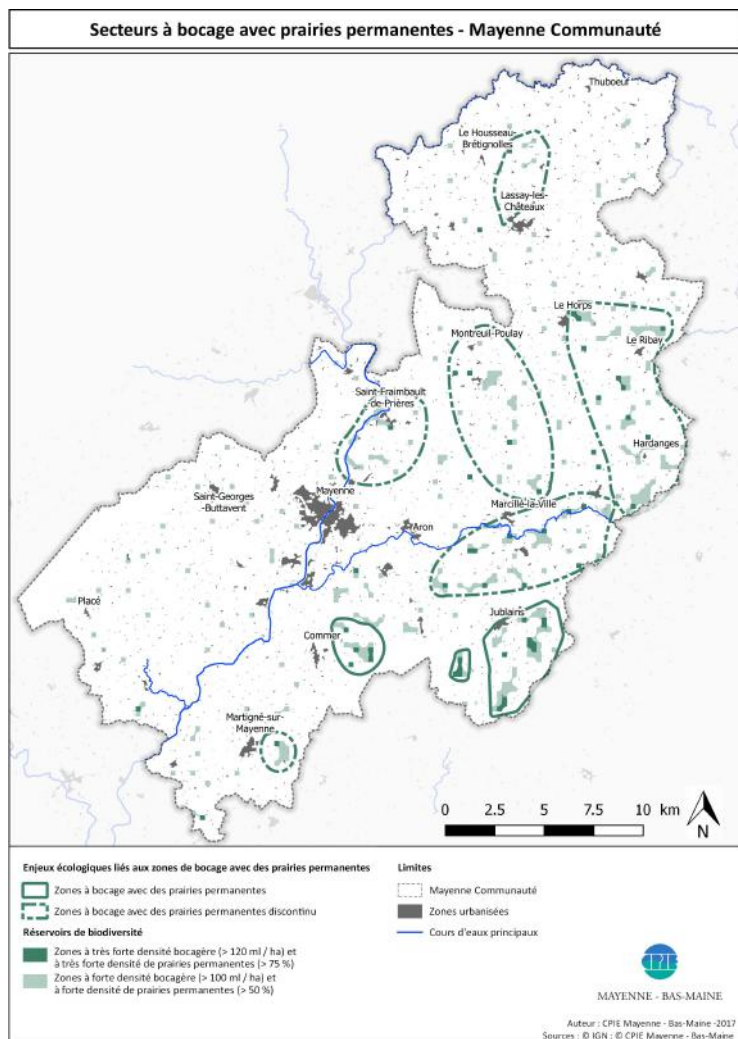


MAYENNE - BAS-MAINE
Auteur : CPIE Mayenne - Bas-Maine - 2017
Sources : © IGN ; © CPIE Mayenne - Bas-Maine



Enjeux liés à la Trame Verte – Le bocage

Le bocage sur Mayenne Communauté



Le bocage sur votre commune

Des secteurs à forte densité bocagère et prairiale

+

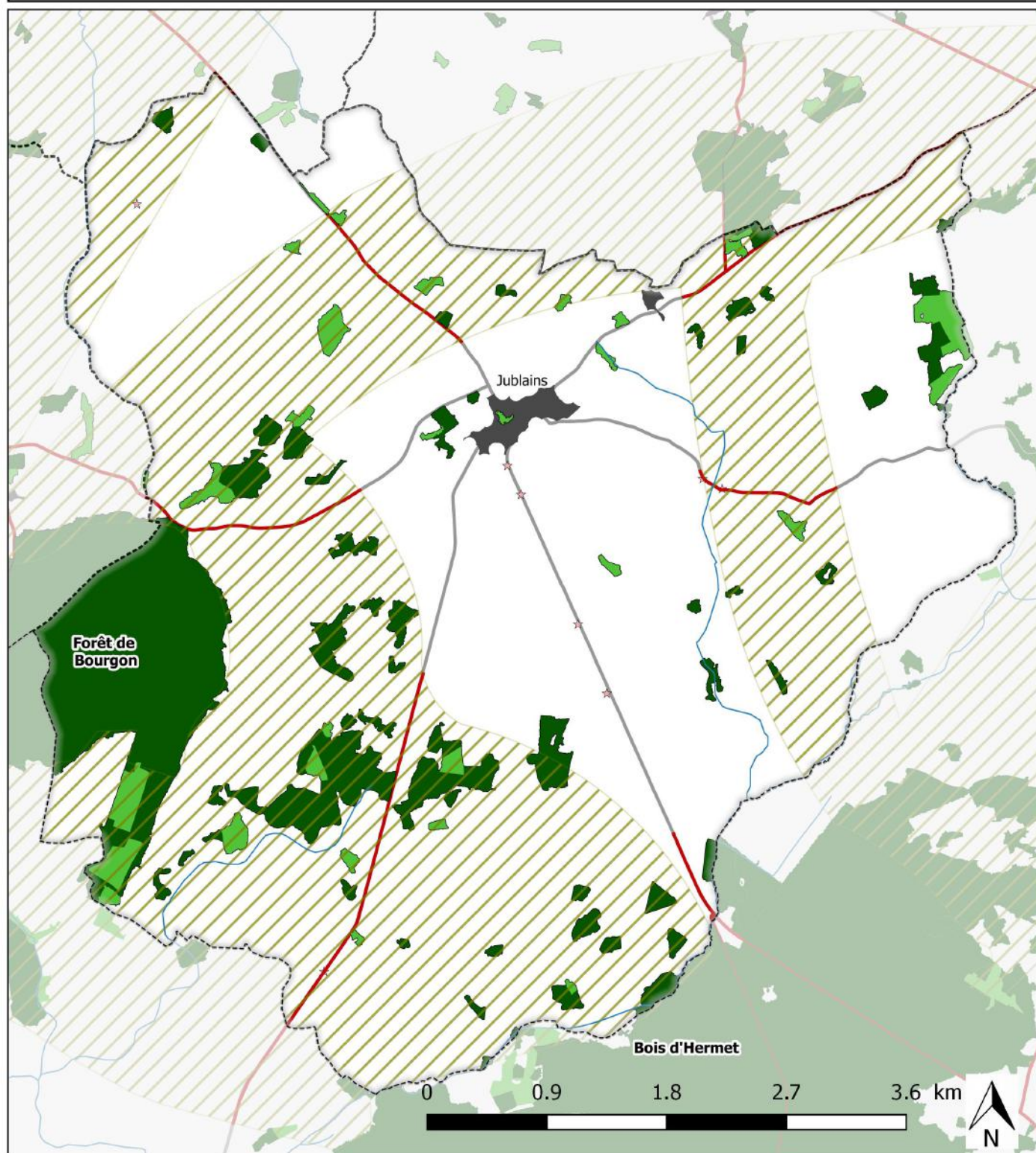
Des secteurs à forte densité bocagère avec des mares



Enjeu fort à l'échelle de Mayenne Communauté

Enjeux liés à la Trame Verte – Les boisements

Boisements - Jublains



Boisements

- Réservoirs de biodiversité (Forêts de feuillus, forêts mixtes)
- Autres (Forêts de conifères, peupleraies,...)

Corridors et enjeux associés

- ▨ Grands corridors entre les boisements
- Zones de rupture (enjeu lié aux collisions avec les véhicules)

Limites

- Communes
- Zones urbanisées
- Routes principales
- Cours d'eau principaux

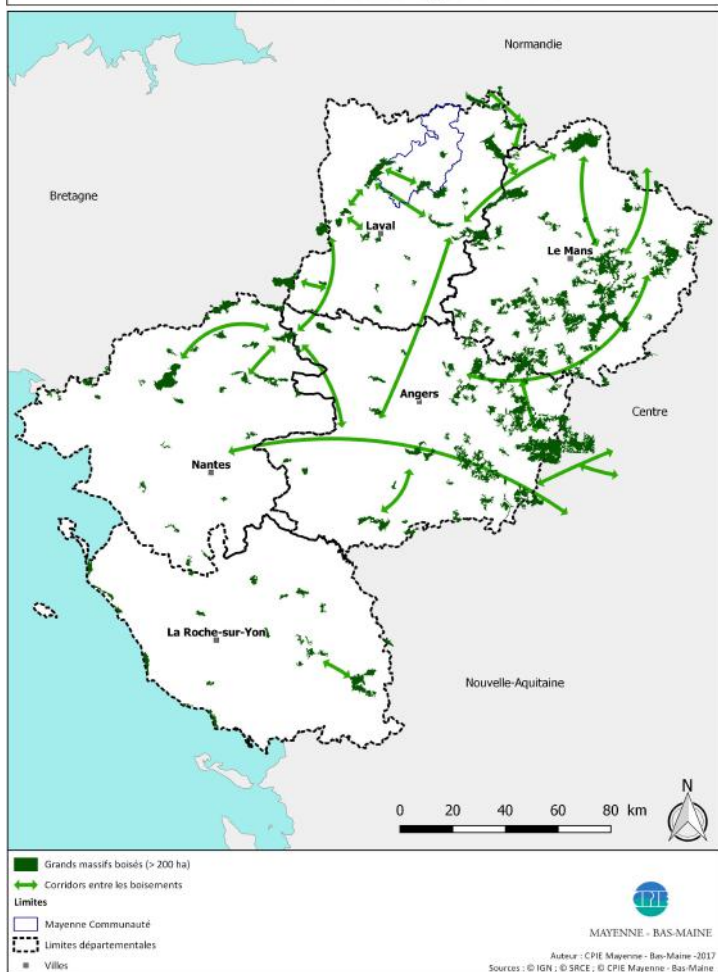


MAYENNE - BAS-MAINE

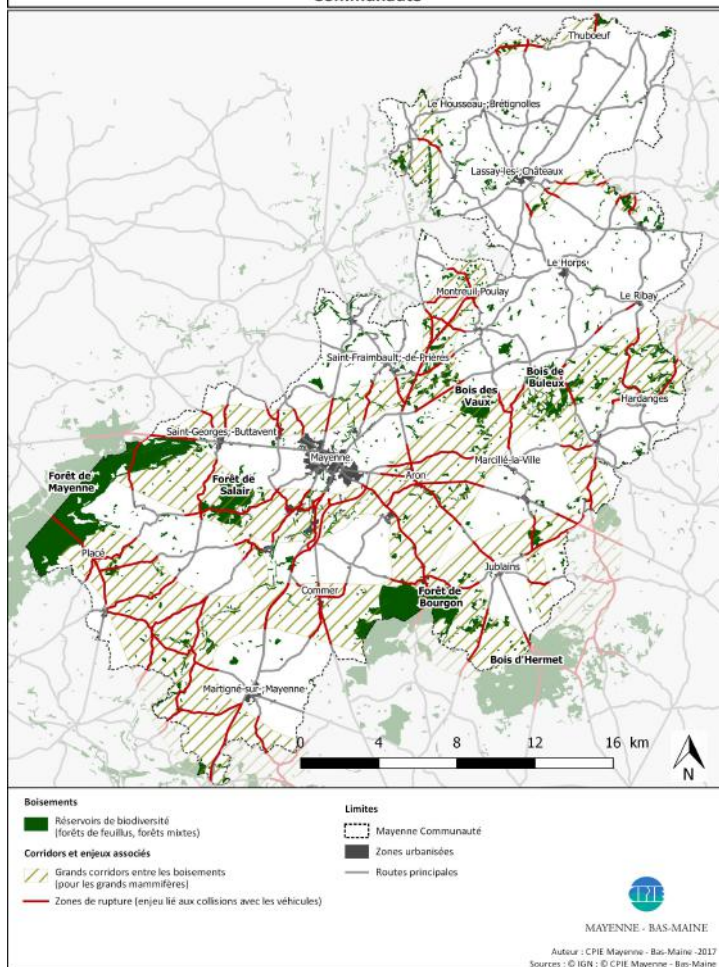
Auteur : CPIE Mayenne - Bas-Maine -2017
Sources : © IGN ; © CPIE Mayenne - Bas-Maine

Enjeux liés à la Trame Verte – Les boisements

Grands boisements des Pays de la Loire



Boisements : réservoirs de biodiversité, corridors et zones de rupture sur Mayenne Communauté



Les boisements sur Mayenne Communauté

5128 ha de réservoirs de biodiversité boisés (boisements feuillus ou mixtes), soit **8,2 %** du territoire

5 grands massifs boisés (> 100 ha)

Enjeu biodiversité pour les chiroptères, les oiseaux, les mammifères, la flore, les rhopalocères et les insectes



Les boisements sur votre commune

139 ha de réservoirs de biodiversité boisés, soit **7,5 %** du territoire

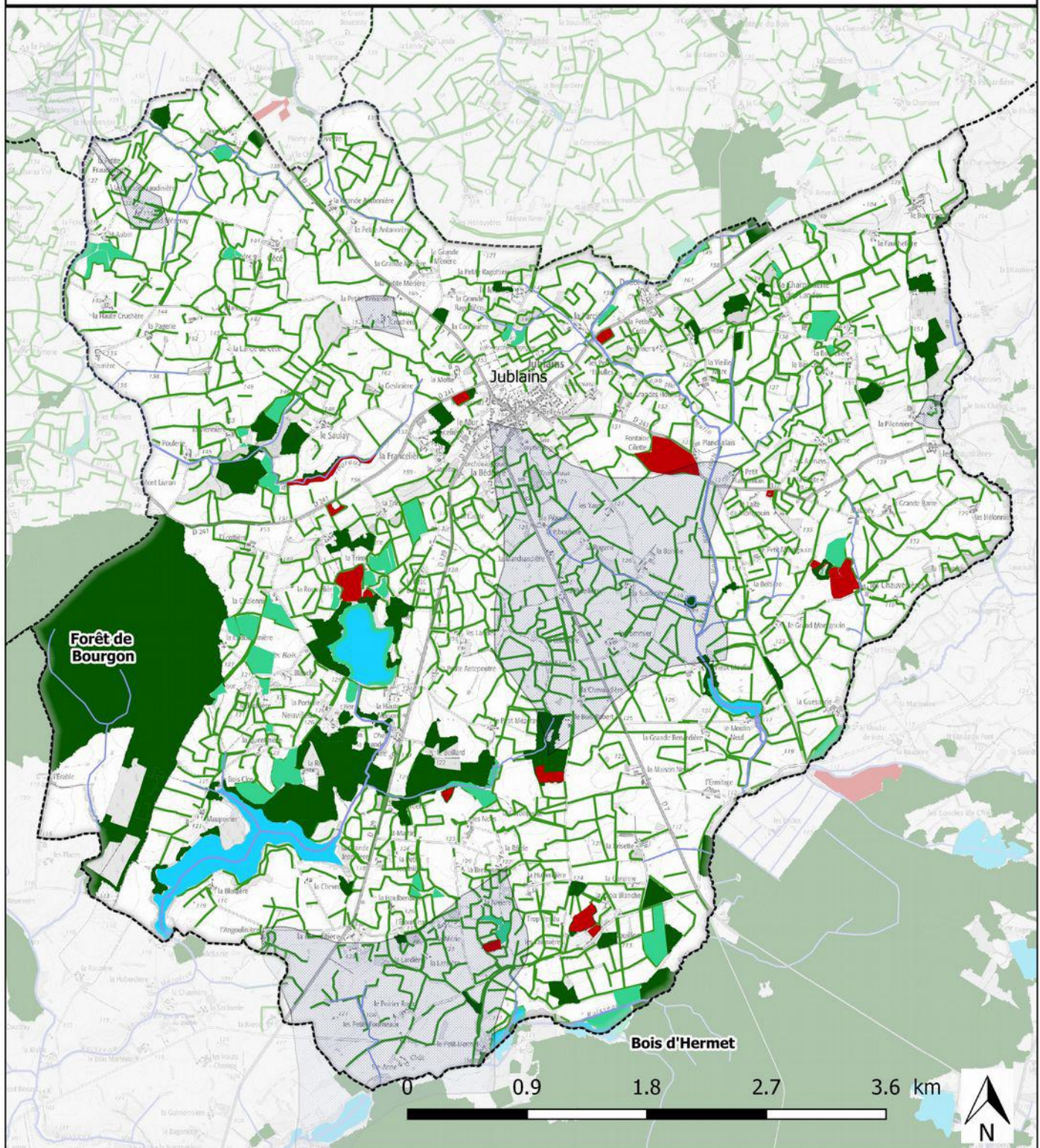
1 des 5 grands massifs boisés de Mayenne Communauté, la forêt de Bourgon

Une **mosaïque** de petits boisements

Enjeu fort pour le déplacement des mammifères entre le bois d'Hermet et la forêt de Bourgon

Milieux et espèces à enjeux

Résumé des réservoirs de biodiversité - Jublains



Trame verte

Réservoirs de biodiversité

- Milieux secs
- Haies
- Boisements

Trame bleue

Réservoirs de biodiversité

- Pièces d'eau > 3 ha
- Réseau dense de mares
- Milieux humides
- Cours d'eau

Limites

- Communes



MAYENNE - BAS-MAINE

Auteur : CPIE Mayenne - Bas-Maine - 2017
Sources : © IGN ; © CPIE Mayenne - Bas-Maine

Les milieux remarquables

Tous les **réservoirs de biodiversité** (441 ha, 12,1 % de la commune) sont des milieux à **préserver**.

Certains sont **particulièrement remarquables** et nécessitent une attention particulière.



La **queue marécageuse** à laîches de l'étang d'Hermet



La **pelouse amphibie** des grèves de l'étang de Neuville

Le **maintien** du **maillage bocager dense** ainsi que du **réseau de milieux humides** permettra de conserver les **possibilités d'accueil et de déplacements** pour les différentes espèces qui y vivent.

De **bonnes pratiques de gestion des grands étangs** permettront aussi de **préserver** ces milieux rares dans le nord-mayenne et tous les habitats qui vont avec.

Il est aussi nécessaire d'être vigilant à la **fragmentation*** des continuités écologiques* entre les différents milieux.

Espèces et milieux à enjeux

Quelques espèces à enjeux recensées

♦ **120** espèces d'animaux et **148** espèces de plantes notées durant l'étude

↳ **25** espèces animales patrimoniales

7 espèces végétales patrimoniales

♦ Parmi lesquelles :



L'Agrion de Mercure (*Coenagrion mercuriale*), une espèce de demoiselle **protégée au niveau nationale** et **vulnérable** en Mayenne

La Mélitée du Mélampyre (*Melitaea athalia*), une espèce de papillon **déterminante ZNIEFF** en Mayenne qui vit dans les milieux secs



Le Crique des Clairières (*Chrysochraon dispar*), une espèce de criquet **déterminante ZNIEFF vulnérable** en Mayenne qui fréquente les milieux humides

Espèces et milieux à enjeux

Quelques espèces à enjeux recensées



Le **Jonc Nain** (*Juncus pygmaeus*), une espèce de plante **déterminante ZNIEFF en danger** en Mayenne (2 stations actuellement connues)

Le **Scirpe épingle** (*Eleocharis acicularis*), une espèce de plante **déterminante ZNIEFF vulnérable** en Mayenne



L'**Alisma rampante** (*Baldellia repens* subsp. *cavanillesii*), une espèce de plante **déterminante ZNIEFF rare** en Mayenne