

Fiche
d'information
communale

Étude biodiversité sur Mayenne Communauté

Richesses et corridors écologiques



Contest

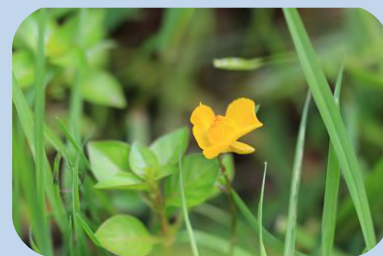


2015 - 2017



Étude réalisée par le CPIE
Mayenne - Bas-Maine

en partenariat avec
Mayenne Communauté



12 rue Guimond des Riveries
53100 Mayenne
02 43 03 79 62



MAYENNE - BAS-MAINE



MAYENNE
communauté



CE PROJET EST COFINANCÉ PAR LE FOND EUROPÉEN AGRICOLE
POUR LE DÉVELOPPEMENT RURAL. L'EUROPE INVESTIT DANS LES ZONES RURALES



Région
PAYS DE LA LOIRE

Résumé

Le **patrimoine naturel** de la commune se révèle **moyennement important**, avec **5,3 %** de la commune **en réservoirs de biodiversité**. Il serait intéressant de **replanter des haies** et de **renforcer la trame de prairies permanentes**.

Trame verte

Une **trame bocagère lâche**, avec quelques **mares** mais peu de secteurs à forte densité de **prairies permanentes** peu connectées entre elles



Peu de **boisements** mais un **corridor pour les grands mammifères**



Un **petit réseau** de milieux secs mais intégré à un réseau plus grand, **peu commun** à l'échelle de Mayenne Communauté



Trame bleue

Une **trame assez lâche de milieux humides** interconnectés au nord-est de la commune



Des **cours d'eau à frayère** présents sur la commune

Un **réseau assez dense de mares** mais **peu connectées** entre elles



Sommaire

Les activités humaines exploitent de plus en plus d'espace et conduisent souvent à une érosion de la biodiversité. L'objectif de la Trame Verte et Bleue est d'identifier les sites d'importance pour la biodiversité, les zones de déplacement des espèces et les zones de rupture à leur déplacement.

Les enjeux identifiés seront intégrés dans les documents d'urbanismes en cours d'élaboration et pris en compte lors des futurs projets d'aménagement.

Au-delà d'un simple inventaire, cette étude vise à engager le territoire vers un programme d'actions de conservation de la biodiversité.

Lexique	3
Réservoirs de biodiversité et corridors écologiques sur la commune	4
Enjeux liés à la Trame Bleue	6
Les mares	6
Les milieux humides	8
Les cours d'eau	10
Enjeux liés à la Trame Verte	12
Les milieux secs	12
Les prairies permanentes	14
Le bocage	16
Les boisements	18
Espèces et milieux à enjeux	22
Récapitulatif des enjeux sur la commune	26

Lexique

Trame Verte et Bleue

Continuité écologique : ensemble des réservoirs de biodiversité et des corridors écologiques d'un même milieu connectés entre eux.

Corridor écologique : zone de connexion entre des réservoirs de biodiversité, offrant aux espèces des conditions favorables à leur déplacement.

Corridor en pas japonais : zone de déplacement des espèces via des sites dispersés dans l'espace.

Distance de dispersion : distance maximum à laquelle une espèce donnée peut se déplacer.

Prairie permanente : surface enherbée depuis au moins 6 ans.

Réseau : ensemble de plusieurs sites d'un même type de milieu liés les uns aux autres.

Réservoir de biodiversité : espace dans lequel la biodiversité est la plus riche ou la mieux représentée et où elle peut effectuer une partie ou l'intégralité de son cycle de vie.

Trame bleue : ensemble des réservoirs et corridors des milieux humides et des milieux aquatiques (mares, étangs, cours d'eau).

Trame verte : ensemble des réservoirs et des corridors des milieux boisés, prairiaux et secs.

Zone de rupture (fragmentation) : tout phénomène artificiel de morcellement de l'espace qui peut empêcher une ou plusieurs espèces de se déplacer comme elles le devraient.

Zone humide fonctionnelle : zone marquée par la présence de végétation hygrophile. Elle assure une ou des fonctions spécifiques à ces milieux : la régulation hydraulique, biogéochimique et écologique.

Patrimoine naturel

Chiroptères : nom désignant les chauves-souris.

Espèces à valeur patrimoniale : espèces rares et/ou menacées sur le territoire et souvent spécifiques d'un milieu.

Espèces déterminantes ZNIEFF : espèces remarquables pour la région dont la présence justifie la classification du site en ZNIEFF.

Insectes saproxyliques : insectes dont une partie du cycle de vie est lié au bois.

Odonates : groupe d'insectes désignant les libellules et demoiselles.

Orthoptères : groupe d'insectes désignant les criquets, sauterelles et grillons.

Rhopalocères : groupe d'insectes désignant les papillons de jour.

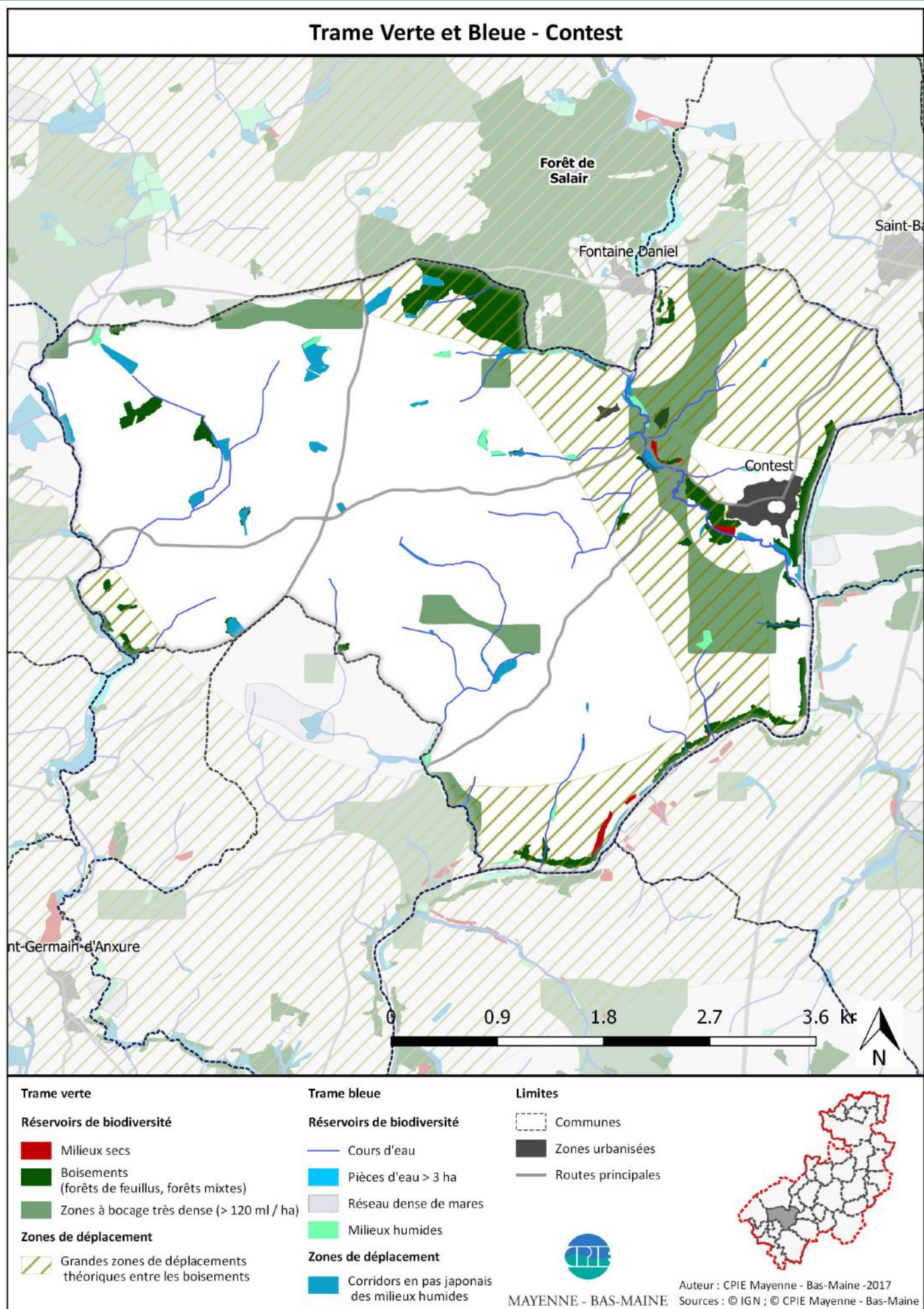
ZNIEFF : zone naturelle d'intérêt écologique, faunistique et floristique.

Autres

ml de haies / ha SAU : longueur de haies (en mètre linéaire) présente dans un hectare de surface agricole utile.

SAU (Surface Agricole Utile) : surface foncière déclarée par les exploitants agricoles comme utilisée pour la production agricole.

Réservoirs de biodiversité et corridors écologiques sur la commune



Réservoirs de biodiversité et corridors écologiques sur la commune

52,9 ha de milieux humides fonctionnels
(**2,3 %** de la commune contre **6,8 %**
de Mayenne Communauté)

↳ **10,6 ha en réservoirs de biodiversité***
(**0,45 %** de la commune contre **0,85 %**)

↳ **2 %** des réservoirs humides de
Mayenne Communauté

4,4 ha de milieux secs
(**0,2 %** de la commune contre **0,7 %**
de Mayenne Communauté)

↳ **3,5 ha en réservoirs de biodiversité**
(**0,15 %** de la commune contre **0,6 %**)

↳ **0,9 %** des réservoirs secs de Mayenne
Communauté

122,5 ha de milieux boisés (bois feuillus et
mixtes) (**5,3 %** de la commune contre **9,7 %**
de Mayenne Communauté)

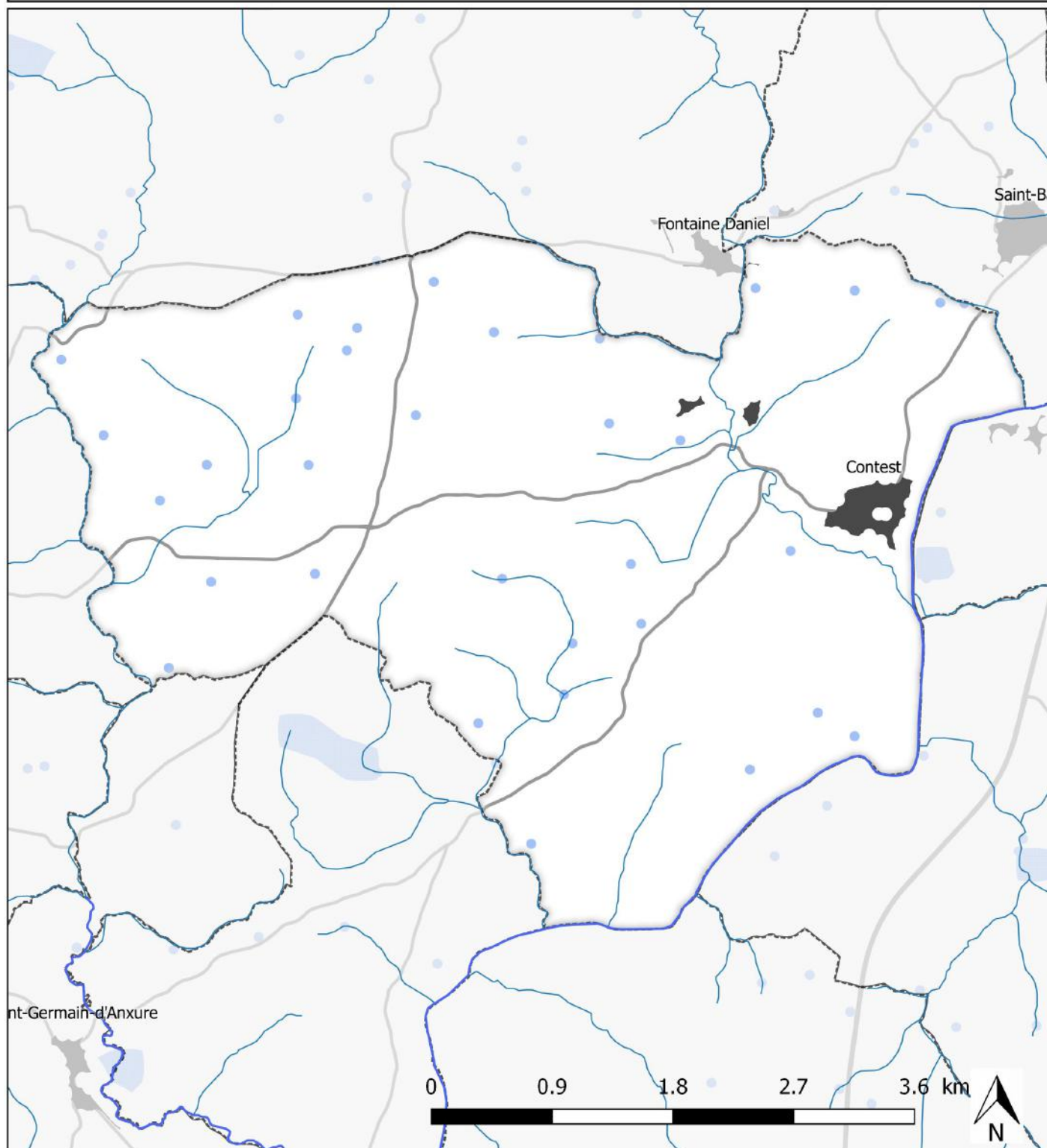
↳ **109,5 ha en réservoirs de biodiversité**
(**4,7 %** de la commune contre **8,2 %**)

↳ **2,1 %** des réservoirs boisés de
Mayenne Communauté

69,3 ml de haies / ha SAU* sur la
commune contre **80,1 ml / ha SAU** sur
Mayenne Communauté

* Les termes annotés ainsi sont expliqués dans le lexique page 3

Secteurs à enjeux pour les réseaux de mares - Contest



Enjeux

Zones à enjeux forts pour les mares

Réservoirs de biodiversité

Zones à forte densité de mares interconnectées

Mares

Limites

Communes

Zones urbanisées

Routes principales

Cours d'eau principaux



MAYENNE - BAS-MAINE

Auteur : CPIE Mayenne - Bas-Maine - 2017

Sources : © IGN ; © CPIE Mayenne - Bas-Maine

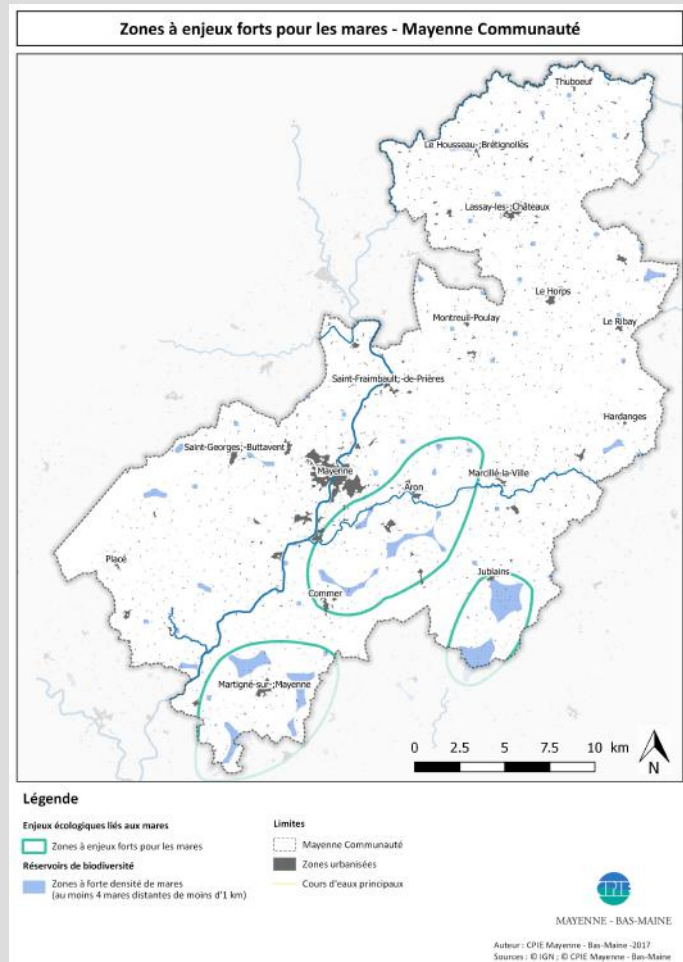
Enjeux liés à la Trame Bleue – Les mares

Les mares sur Mayenne Communauté

Trois secteurs à forte densité de mares interconnectées



Enjeu fort au niveau de Mayenne Communauté



Les mares sur votre commune

40 mares recensées

1,7 mares / km² contre **1,5 mares / km²** en moyenne sur Mayenne Communauté



Une densité de mare **assez élevée** mais éloignées les unes des autres

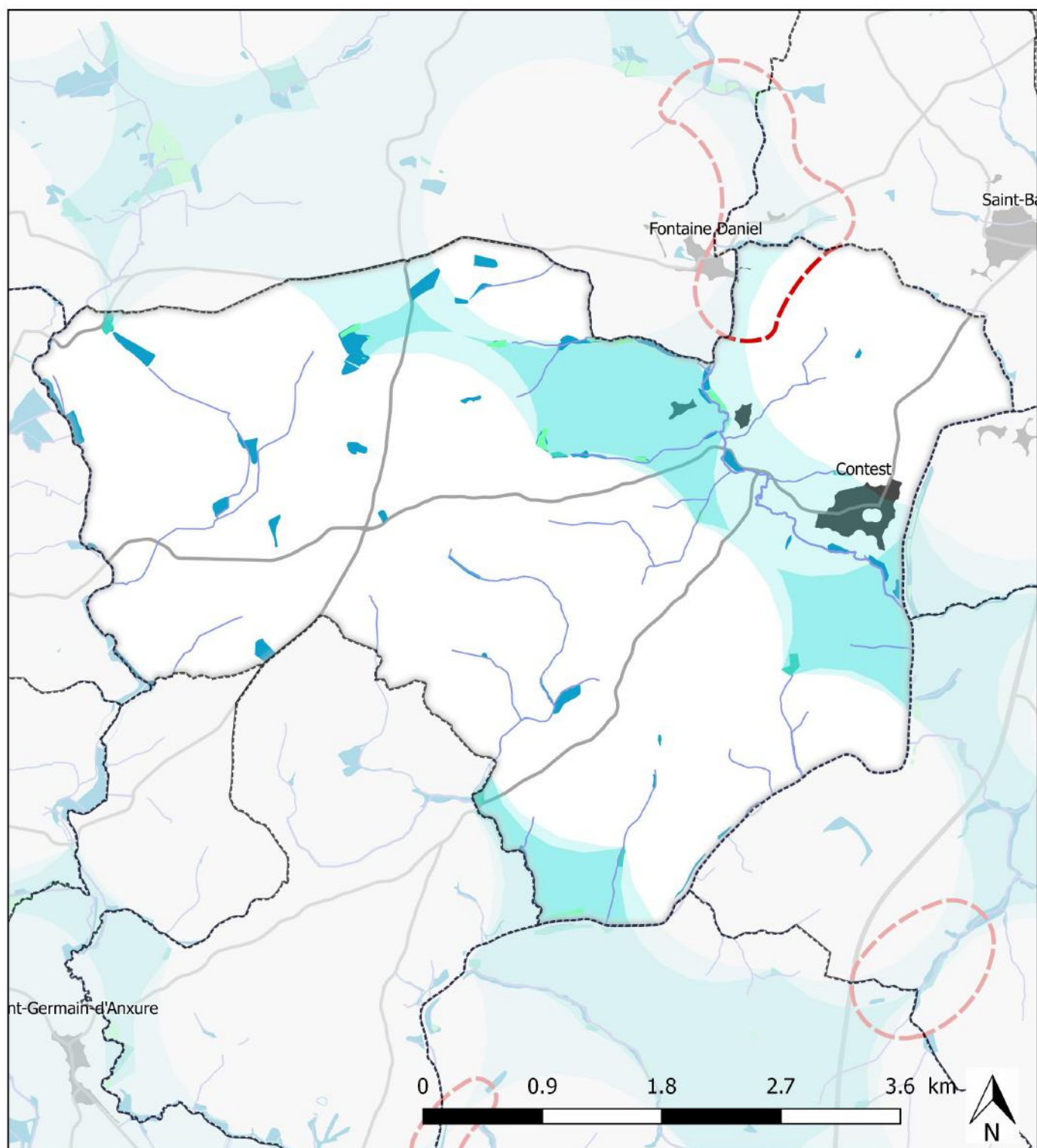
Enjeu de conservation

Des milieux avec un **intérêt paysager** fort

Des milieux **riches** en espèces (amphibiens, flore, odonates*)

Des milieux **menacés** par l'abandon des usages (abreuvement, lavoir, ...)

Enjeux liés aux milieux humides - Contest



Réservoirs de biodiversité en milieu humide

- Prioritaires
- Secondaires

Zones corridors

- Distance de dispersion 750 m
- Distance de dispersion 1000 m
- Corridors discontinus en pas japonais

Secteurs à enjeux écologiques liés aux zones humides

- Réservoirs de biodiversité humides isolés
- Potentielles zones de ruptures entre les milieux humides

Limites

- Communes
- Zones urbanisées
- Routes principales
- Cours d'eau permanents
- Cours d'eau intermittents



MAYENNE - BAS-MAINE

Auteur : CPIE Mayenne - Bas-Maine - 2017
Sources : © IGN ; © CPIE Mayenne - Bas-Maine

Enjeux liés à la Trame Bleue – Les milieux humides

Les milieux humides sur Mayenne Communauté

De **nombreux milieux humides**

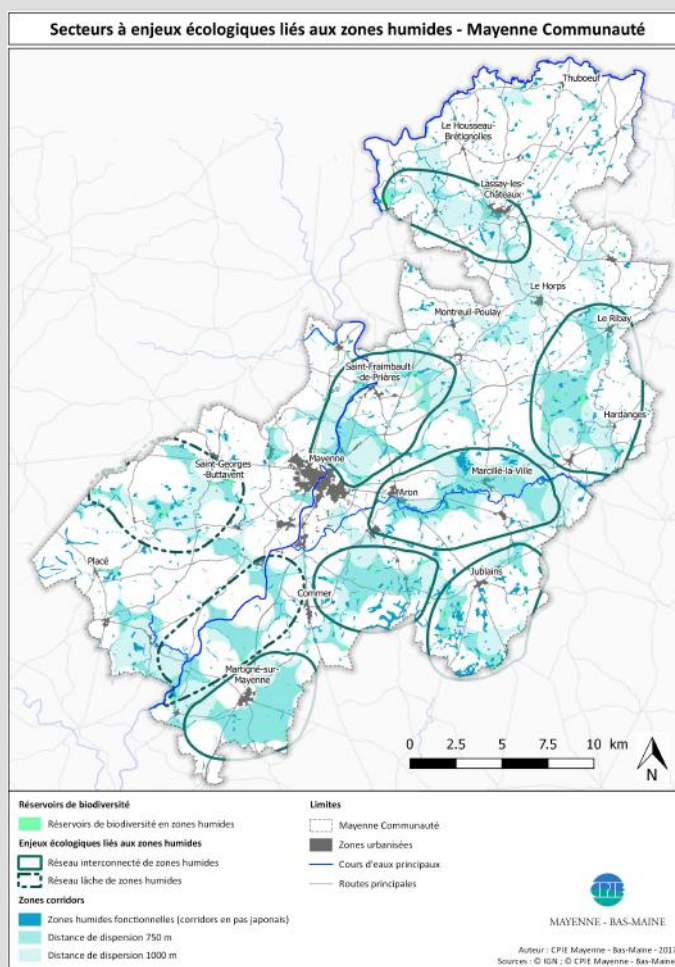
Plusieurs réseaux interconnectés
Quelques réseaux lâches

530 ha de réservoirs de biodiversité
soit **0,85 %** de la surface de Mayenne
Communauté



Une petite surface **concentrant une forte biodiversité**

Enjeu fort au niveau de
Mayenne Communauté



Les milieux humides sur votre commune

13 réservoirs de biodiversité prioritaires

10,6 ha de réservoirs de biodiversité
Soit **0,45 %** de la commune



Une trame **lâche** de milieux humides au
nord-est de la commune

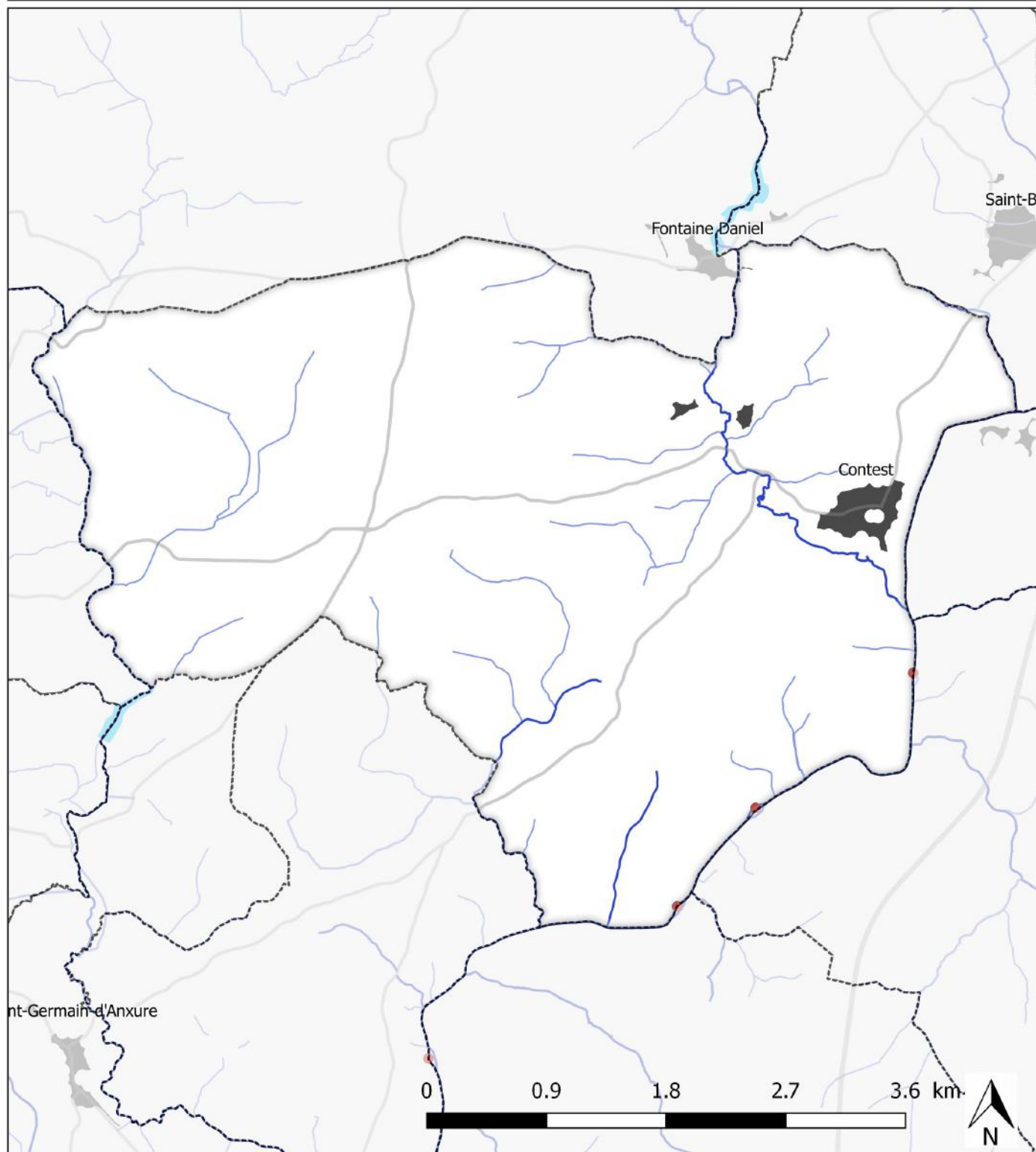
Enjeu biodiversité et eau fort

Des milieux menacés par le drainage,
l'abandon de l'entretien, la fertilisation,...

Des milieux rendant de nombreux
services (épuration des eaux, régulation des
cures, ...)

Des milieux riches en espèces (flore,
rhopalocères*, orthoptères*)

Cours d'eau et annexes - Contest



Réseau hydrographique

- Cours d'eau à frayères
- Cours d'eau
- Etangs > 3 ha

Obstacles

- Obstacles à l'écoulement (barrage, pont, seuil)
- ▲ Barrage du lac de Haute Mayenne
- ★ Ville de Mayenne

Limites

- Communes
- Zones urbanisées



MAYENNE - BAS-MAINE

Auteur : CPIE Mayenne - Bas-Maine - 2017
Sources : © IGN ; © CPIE Mayenne - Bas-Maine

Enjeux liés à la Trame Bleue – Les cours d'eau

Les cours d'eau sur Mayenne Communauté

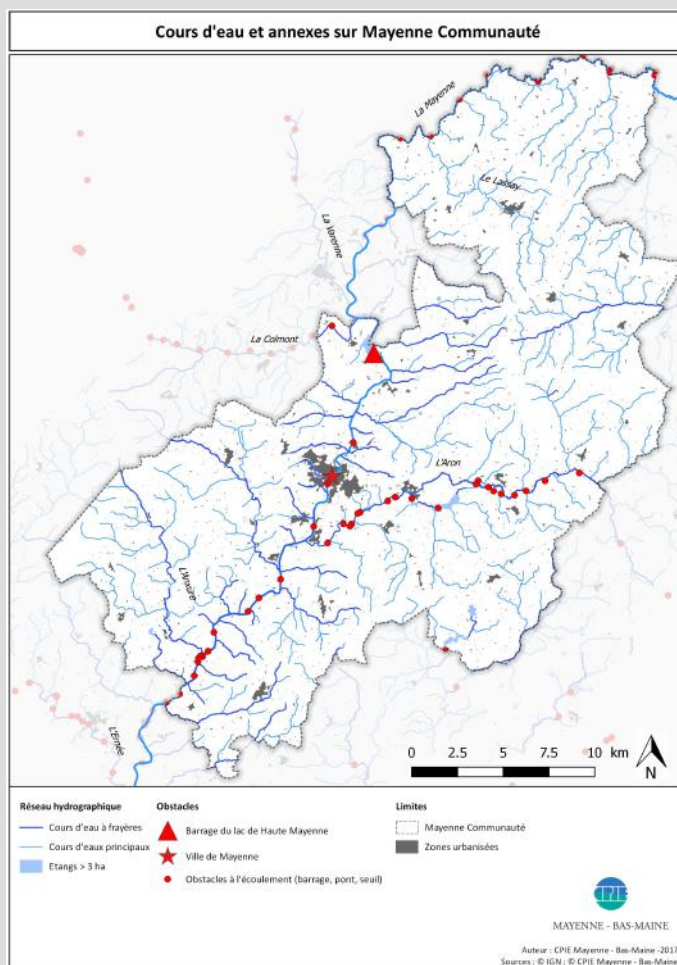
Les cours d'eau sont des réservoirs de biodiversité (poissons, mammifères aquatiques, odonates, insectes) et des corridors

Des obstacles (barrages, seuils) empêchent des poissons de remonter jusqu'à leurs frayères

Deux principaux obstacles : la ville de Mayenne et le barrage du lac de Haute Mayenne

ainsi qu'une multitude de petits obstacles sur les cours d'eau

Enjeux forts pour la biodiversité et le déplacement des poissons et mammifères aquatiques (castors, loutres)



Les cours d'eau sur votre commune

34 km de linéaire de cours d'eau

10,2 km de cours d'eau à frayères

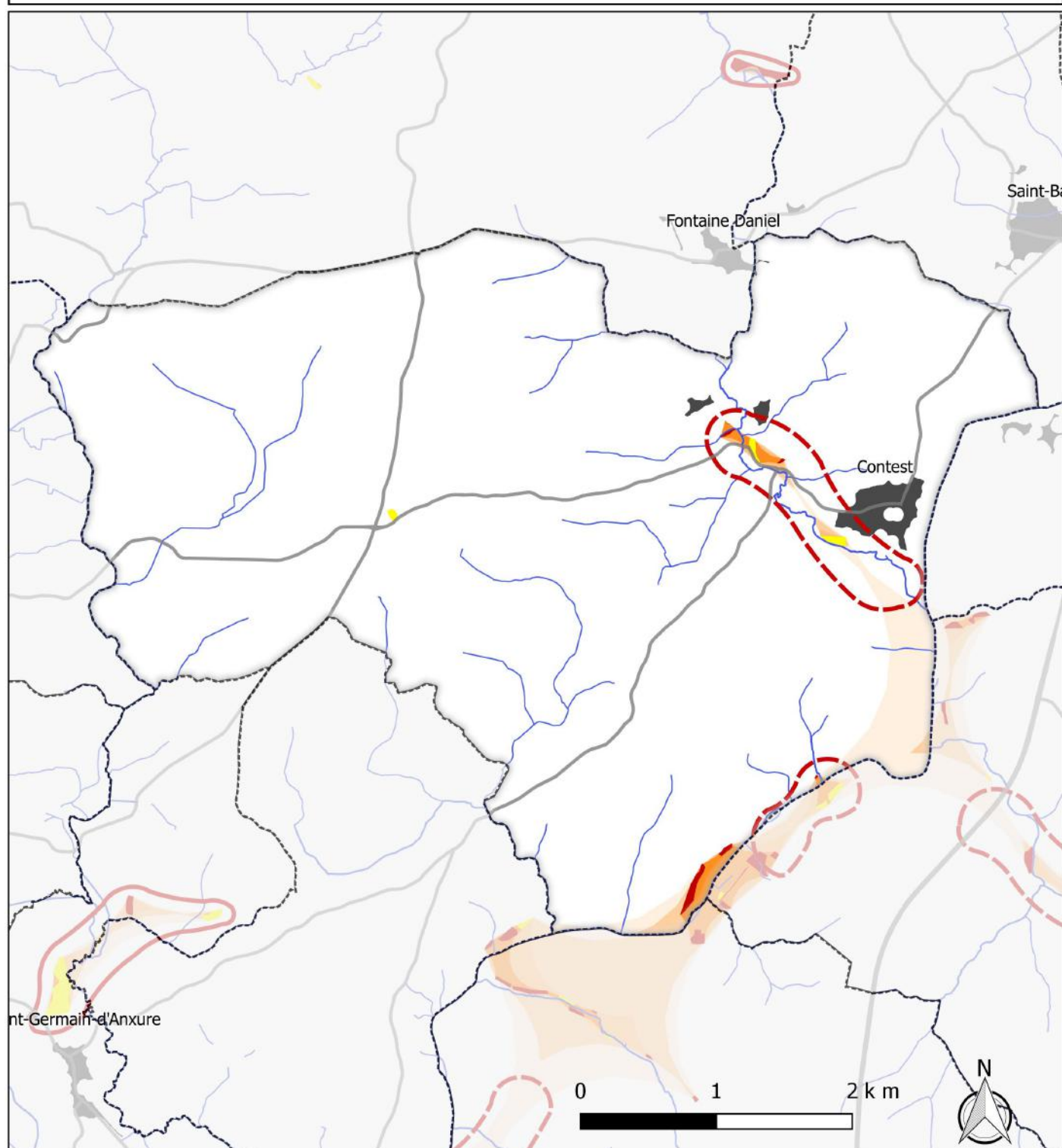
Présence importante de cours d'eau à frayère

Enjeu pour la reproduction des poissons

Milieux peu connus sur la commune :
quels sont les obstacles présents
sur le territoire ?



Zones à enjeux pour les milieux secs - Contest



Réservoirs de biodiversité en milieu sec

- Prioritaires
- Secondaires

Enjeux écologiques liés aux milieux secs

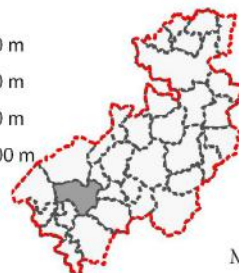
- Réseaux isolés de milieux secs
- Potentielles zones de ruptures entre les milieux secs

Zones corridors

- Distance de dispersion de 250 m
- Distance de dispersion de 500 m
- Distance de dispersion de 750 m
- Distance de dispersion de 1000 m

Limites

- Communes
- Zones urbanisées
- Routes principales
- Cours d'eaux principaux



MAYENNE - BAS-MAINE

Auteur : CPIE Mayenne - Bas-Maine // 2017
Sources : © IGN ; © CPIE Mayenne - Bas-Maine

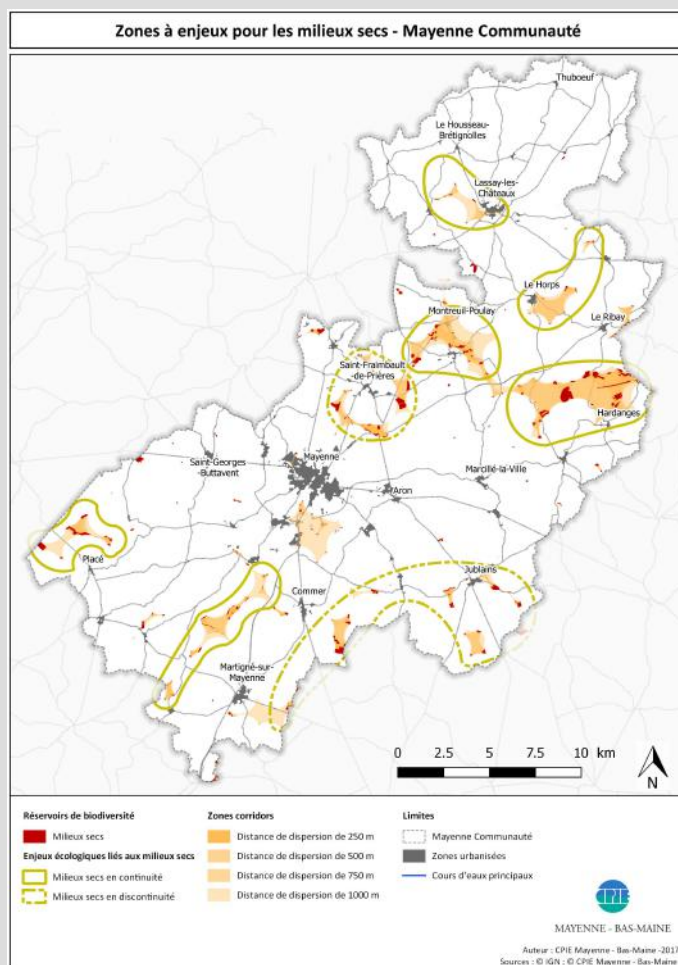
Enjeux liés à la Trame Verte – Les milieux secs

Les milieux secs sur Mayenne Communauté

Des milieux **rare**s sur Mayenne Communauté

Des milieux globalement **isolés**

375 ha de réservoirs de biodiversité
Soit **0,6 %** de la surface de Mayenne Communauté



Les milieux secs sur votre commune

6 réservoirs de biodiversité prioritaires

3,5 ha de réservoirs de biodiversité
Soit **0,15 %** de la commune

Intégrés au réseau* de milieux secs du long de la Mayenne

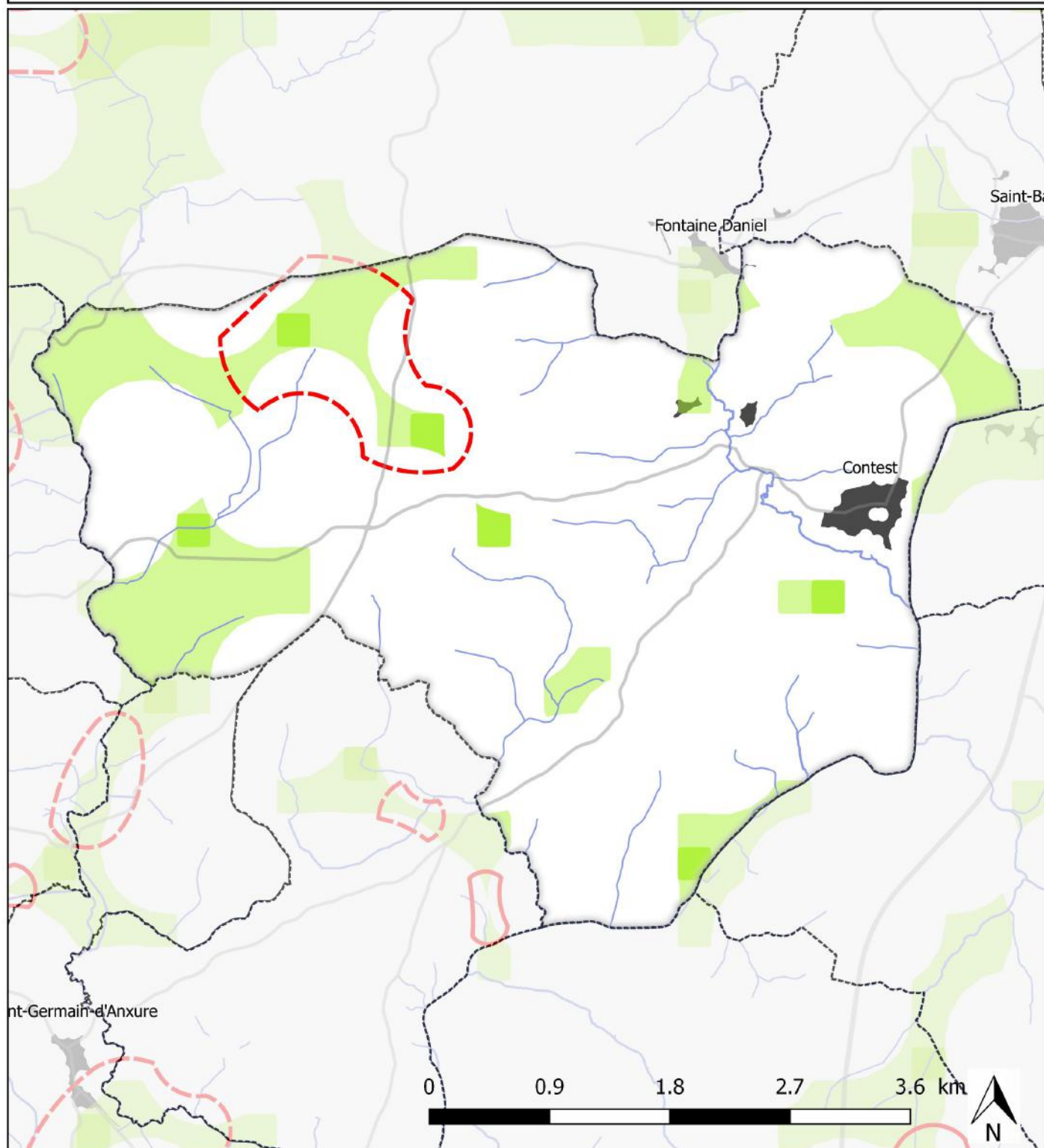
Une zone potentielle de **rupture des continuités**

Des milieux avec une faune et une flore spécifiques (orthoptères, flore, rhopalocères)



Enjeu fort pour Mayenne Communauté et pour la biodiversité

Secteurs à enjeux pour les prairies permanentes - Contest



Enjeux liés aux prairies

- Rupture des continuités
- Zones potentielles de rupture des continuités

Réservoirs de biodiversité

- Zones à très forte densité de prairies permanentes (> 75 % / ha)

Zones de dispersion de 500 m

- Zones à forte densité de prairies permanentes (> 50 % / ha)

Limites

- Communes
- Zones urbanisées
- Routes principales
- Cours d'eau principaux



MAYENNE - BAS-MAINE

Auteur : CPIE Mayenne - Bas-Maine - 2017
Sources : © IGN ; © CPIE Mayenne - Bas-Maine

Enjeux liés à la Trame Verte – Les prairies permanentes

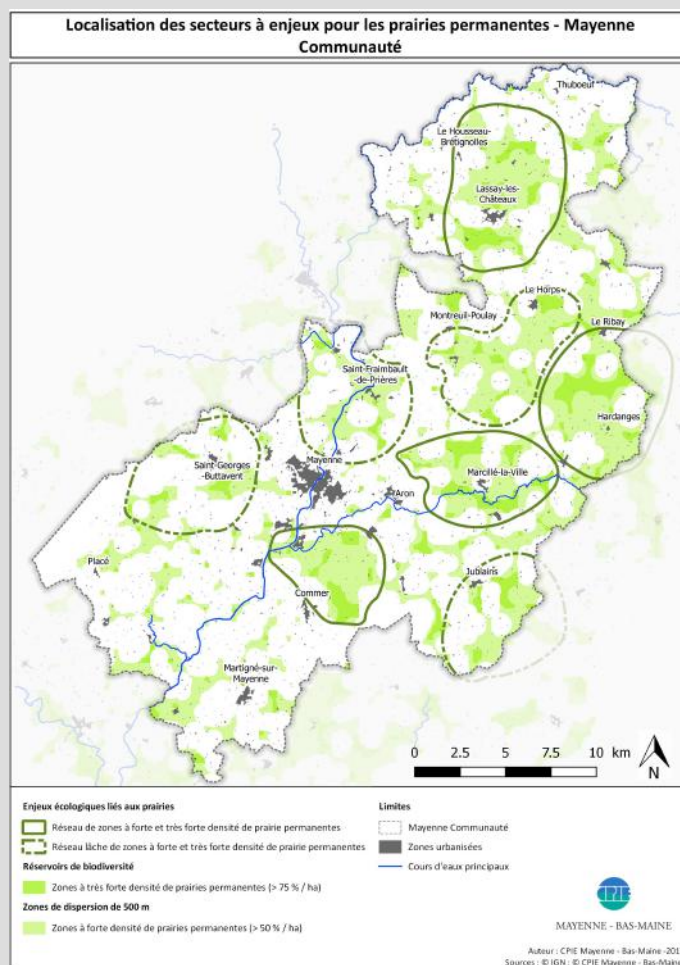
Les prairies permanentes sur Mayenne Communauté

Plusieurs secteurs à forte densité de prairies permanentes

11 680 ha de prairies permanentes soit **18,5 %** de la surface de Mayenne Communauté



Une **identité paysagère forte**
Sur Mayenne Communauté



Les prairies permanentes sur votre commune

Peu de secteurs à **forte densité de prairies permanentes**

Un manque de continuité

Enjeu fort pour le déplacement des espèces



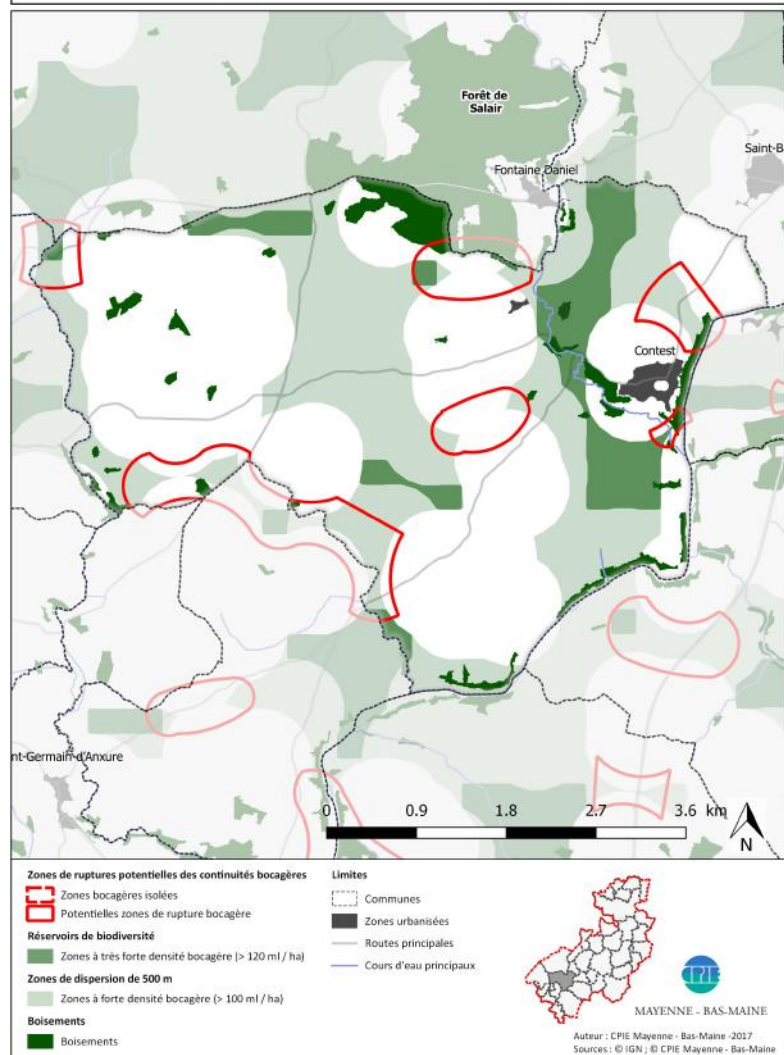
305,3 ha de prairies permanentes, soit **13,1 %** de la surface de la commune

Des milieux ancrés dans le paysage mayennais

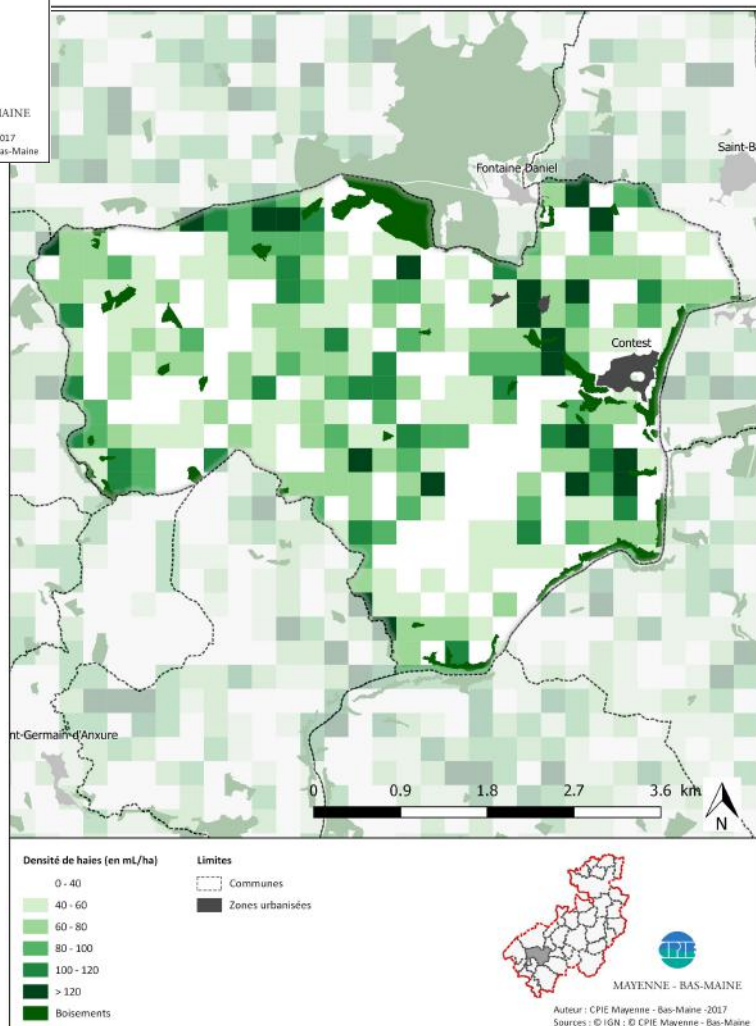
Enjeu pour la biodiversité (orthoptères, rhopalocères, flore)

Enjeux liés à la Trame Verte – Le bocage

Secteurs à enjeux liés au bocage - Contest



Densité de haies dans des mailles de 250 m x 250 m - Contest



Enjeux liés à la Trame Verte – Le bocage

Le bocage sur Mayenne Communauté

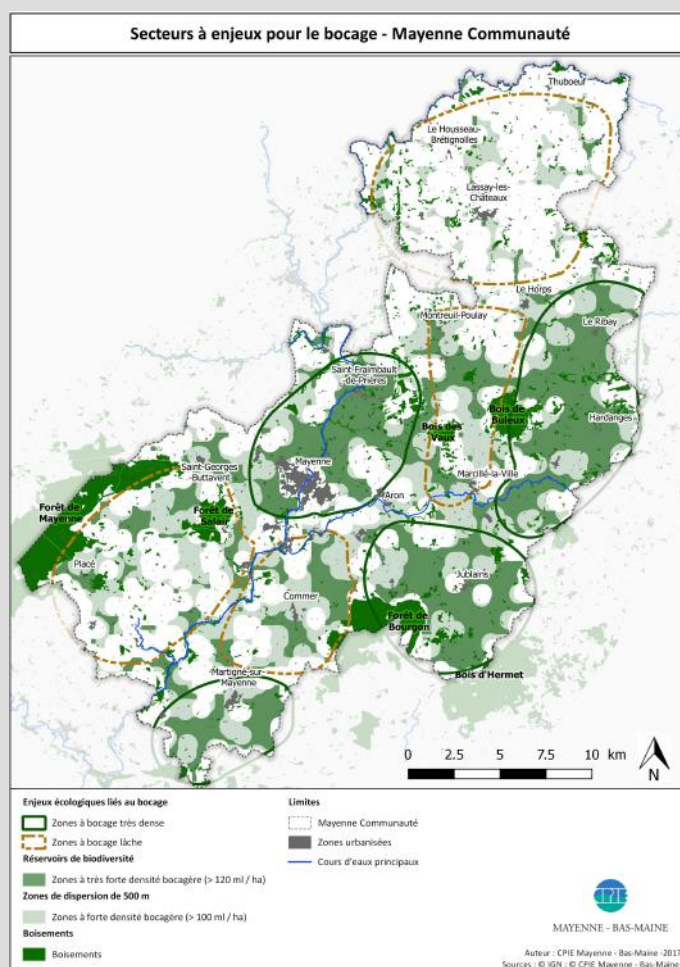
Un élément constituant du paysage mayennais

Un réseau bocager dense

80,1 mètres linéaires de haies par hectares de SAU* en moyenne (ml / ha SAU)

(Minimum de 41,9 et maximum de 173 ml/ha SAU sur Mayenne Communauté)

Contre 78,8 ml / ha SAU au niveau départemental



Le bocage sur votre commune

69,3 ml de haies / ha SAU

Un réseau bocager lâche



By N.p.holmes - Own work, CC BY-SA 3.0
<https://commons.wikimedia.org/w/index.php?curid=7391579>

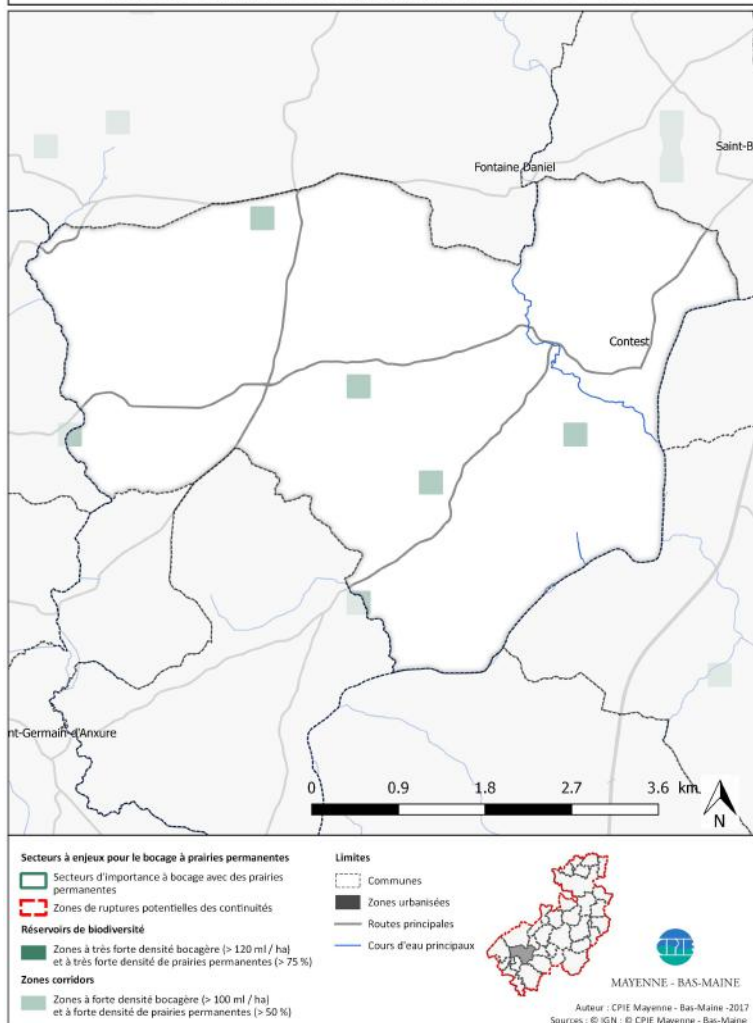
Enjeu pour la biodiversité
(oiseaux, rhopalocères, chauve-souris, mammifères, flore, insectes saproxyliques*)

Des milieux rendant de nombreux services (protection contre le vent, contre l'érosion des sols, ...)

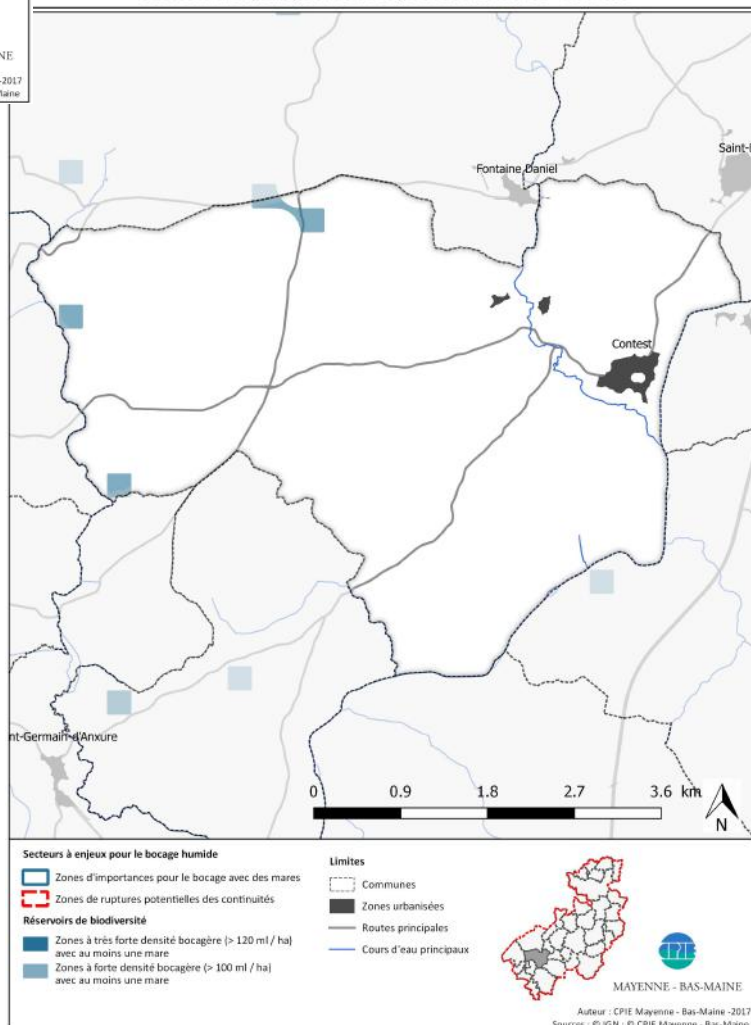
Des milieux avec un intérêt paysager fort

Enjeux liés à la Trame Verte – Le bocage

Secteurs à enjeux pour le bocage à prairies permanentes - Contest

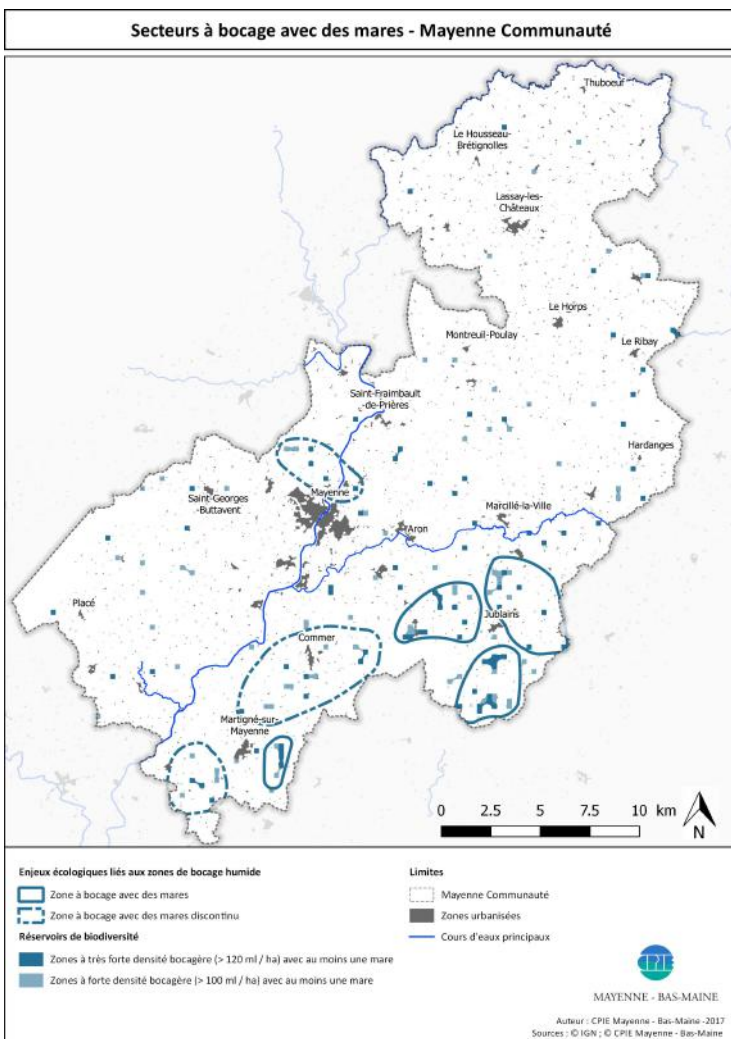
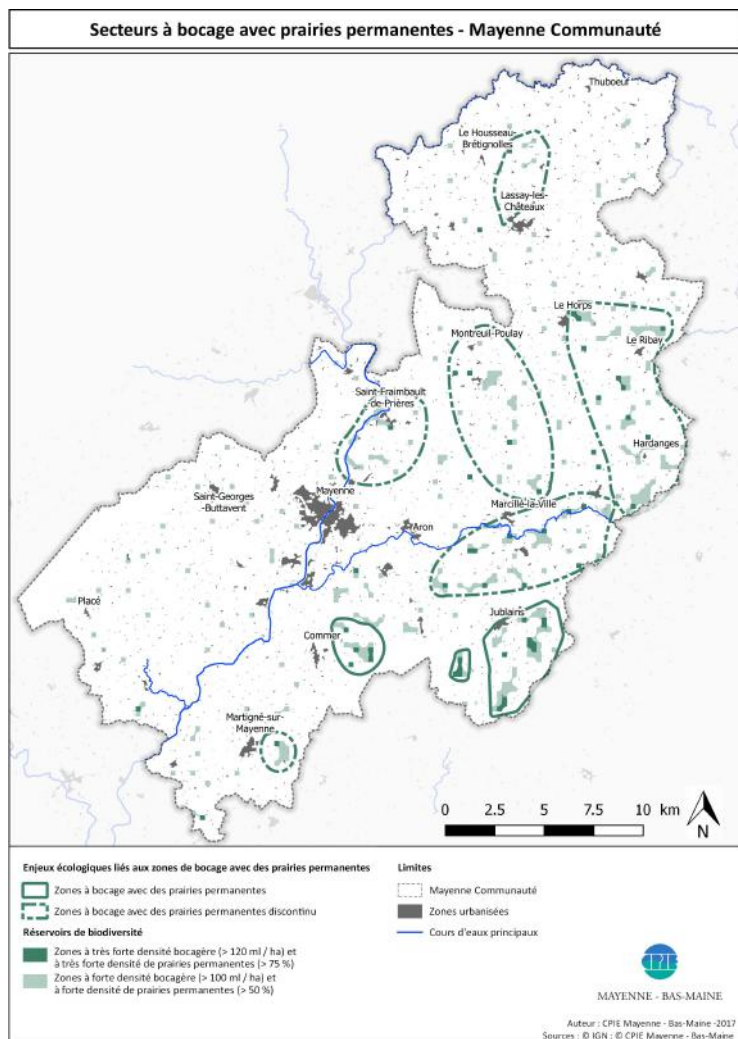


Secteurs à enjeux pour le bocage avec des mares - Contest



Enjeux liés à la Trame Verte – Le bocage

Le bocage sur Mayenne Communauté



Le bocage sur votre commune

Peu de secteurs à forte densité bocagère et prairiale

+

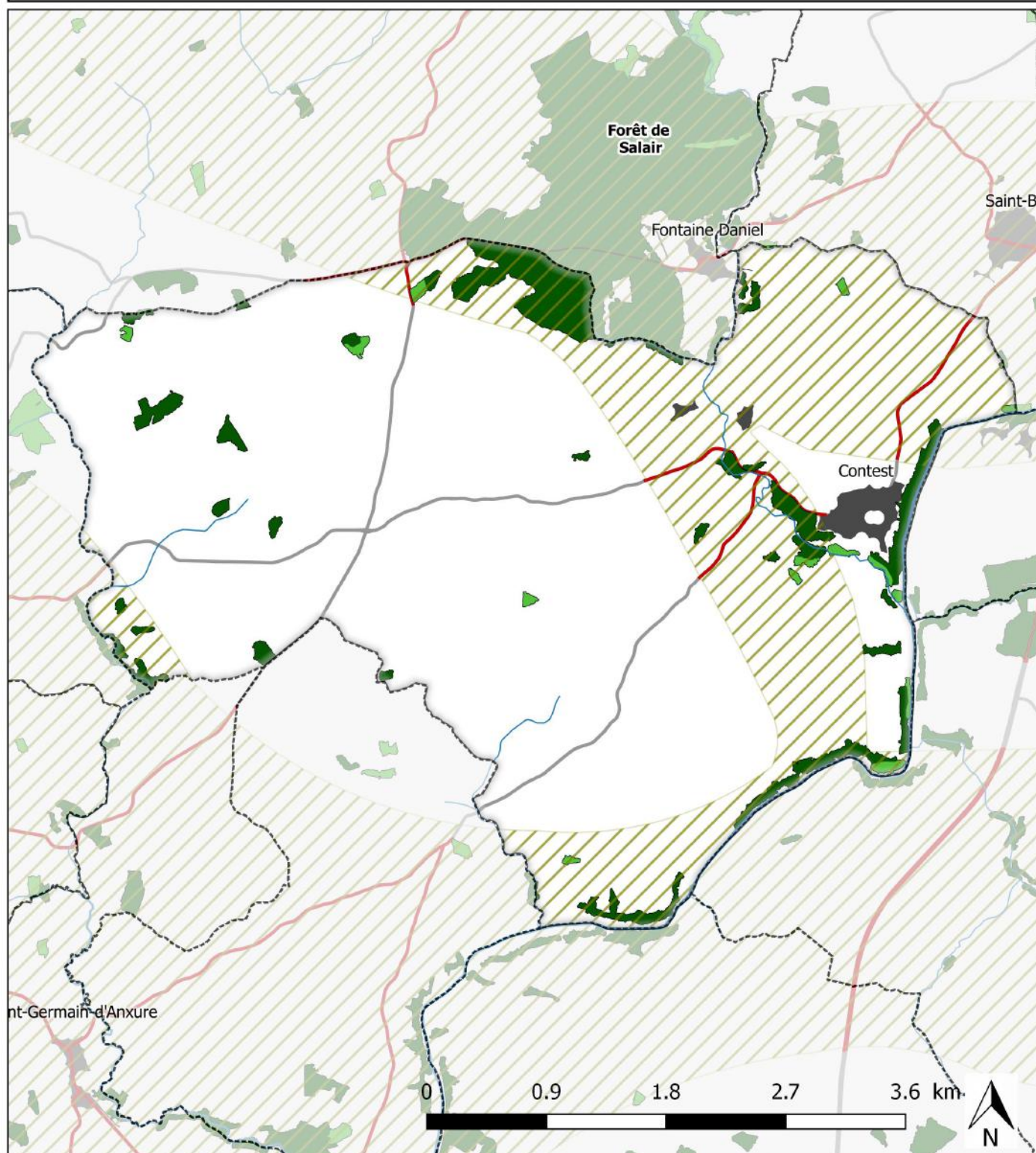
Peu de secteurs à forte densité bocagère avec des mares



Enjeu de réhabilitation

Enjeux liés à la Trame Verte – Les boisements

Boisements - Contest



Boisements

- Réservoirs de biodiversité (Forêts de feuillus, forêts mixtes)
- Autres (Forêts de conifères, peupleraies,...)

Corridors et enjeux associés

- ▨ Grands corridors entre les boisements
- Zones de rupture (enjeu lié aux collisions avec les véhicules)

Limites

- Communes
- Zones urbanisées
- Routes principales
- Cours d'eau principaux

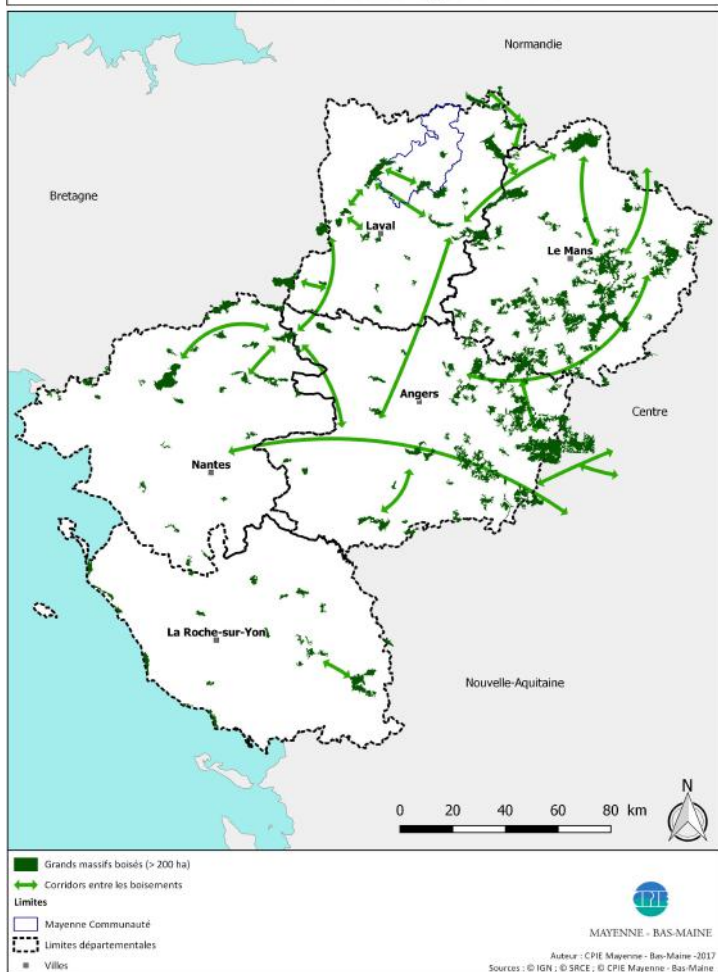


MAYENNE - BAS-MAINE

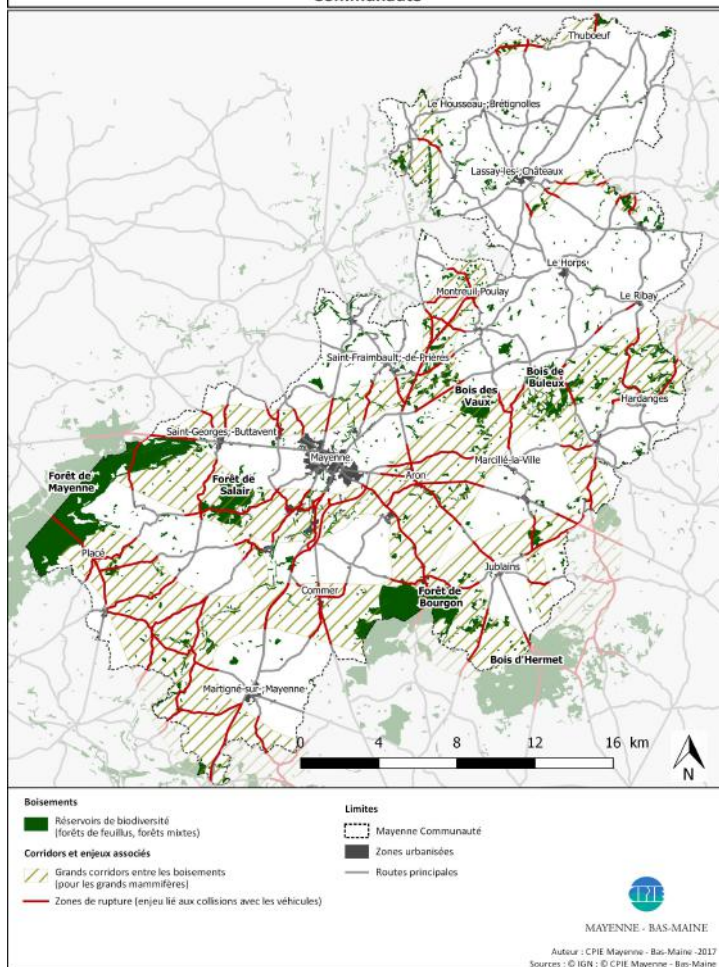
Auteur : CPIE Mayenne - Bas-Maine -2017
Sources : © IGN ; © CPIE Mayenne - Bas-Maine

Enjeux liés à la Trame Verte – Les boisements

Grands boisements des Pays de la Loire



Boisements : réservoirs de biodiversité, corridors et zones de rupture sur Mayenne Communauté



Les boisements sur Mayenne Communauté

5128 ha de réservoirs de biodiversité boisés (boisements feuillus ou mixtes), soit **8,2 %** du territoire

5 grands massifs boisés (> 100 ha)

Enjeu biodiversité pour les chiroptères, les oiseaux, les mammifères, la flore, les rhopalocères et les insectes



Les boisements sur votre commune

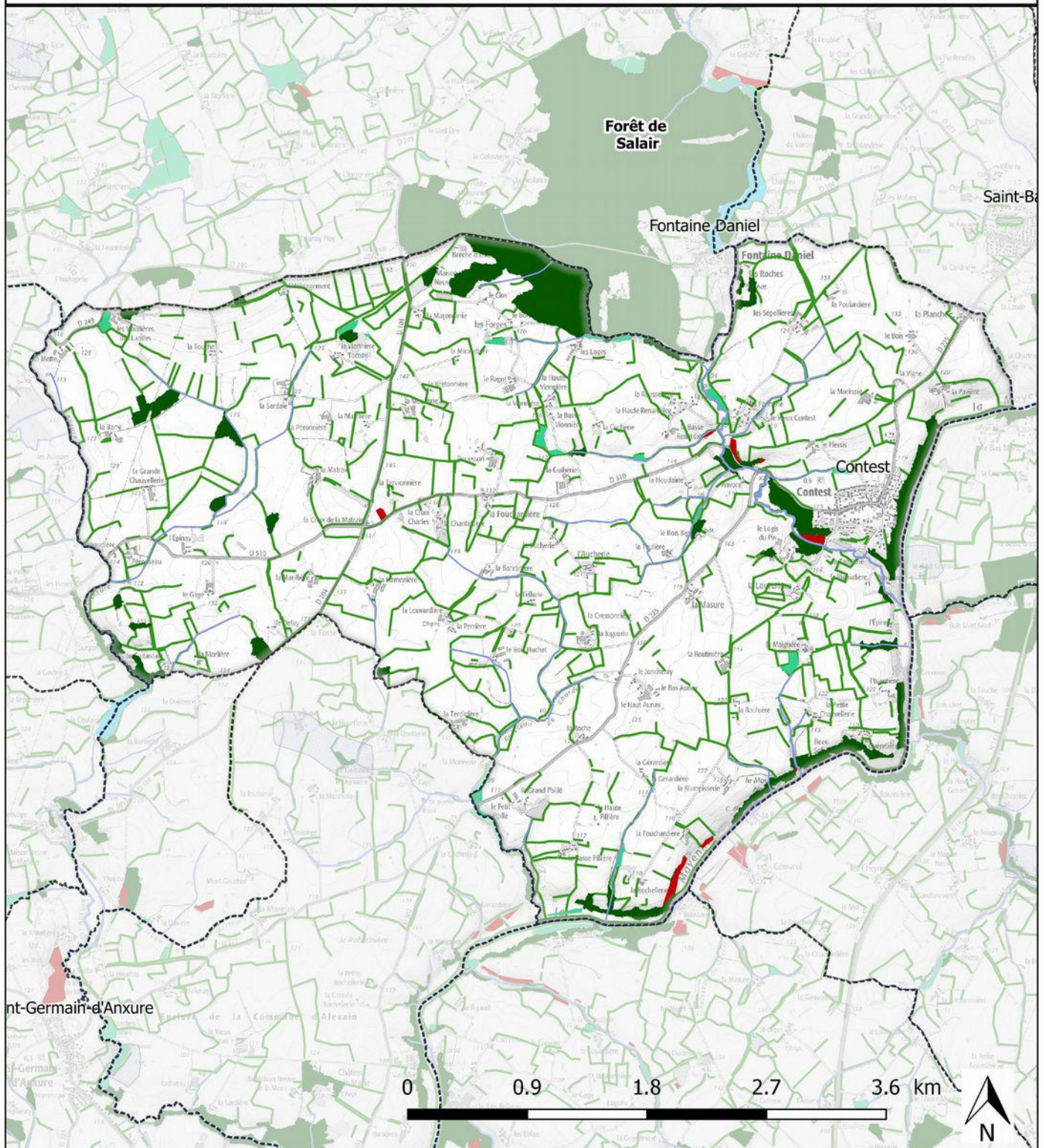
109,5 ha de réservoirs de biodiversité boisés, soit **5,25 %** du territoire

Peu de boisements sur la commune

Les grands corridors entre boisements pour les mammifères passent sur la commune

Enjeu pour le déplacement des mammifères

Résumé des réservoirs de biodiversité - Contest



Trame verte

Réservoirs de biodiversité

- Milieux secs
- Haies
- Boisements

Trame bleue

Réservoirs de biodiversité

- Pièces d'eau > 3 ha
- Réseau dense de mares
- Milieux humides
- Cours d'eau

Limites

- Communes



MAYENNE - BAS-MAINE

Auteur : CPIE Mayenne - Bas-Maine - 2017
Sources : © IGN ; © CPIE Mayenne - Bas-Maine

Les milieux remarquables

Tous les **réservoirs de biodiversité** (123,6 ha, 5,3 % de la commune) sont des milieux à **préserver**.

La plupart des milieux présents sur la commune sont **peu connectés entre eux**. Le **déplacement des espèces** et la **colonisation des milieux** devient plus difficile.

Il est aussi nécessaire d'être vigilant à la **fragmentation*** des continuités écologiques* entre les différents milieux.

Espèces et milieux à enjeux

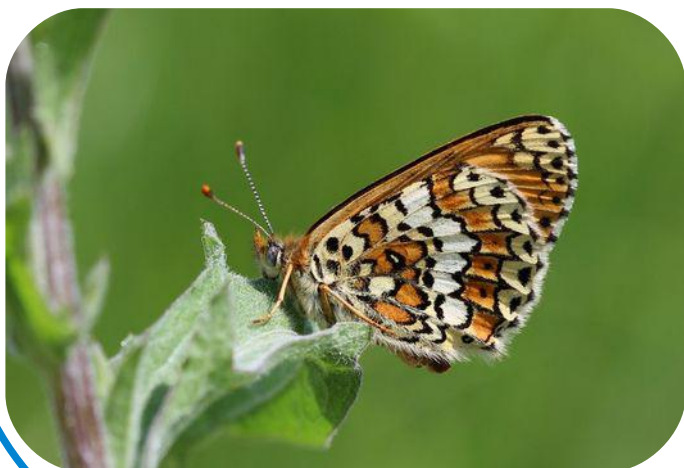
Quelques espèces à enjeux recensées

- ♦ **13** espèces animales et **5** espèces végétales à valeur patrimoniale notées durant l'étude
- ♦ Parmi lesquelles :



Le **Conocéphale gracieux** (*Ruspolia nitidula*), une espèce de sauterelle **déterminante ZNIEFF rare** en Mayenne

L'**Orthetrum bleissant** (*Orthetrum coerulescens*), une espèce de libellule **déterminante ZNIEFF** en Mayenne



La **Mélitée du Plantain** (*Melitaea cinxia*), une espèce de papillon **peu commune** en Mayenne qui fréquente les milieux sec

Espèces et milieux à enjeux

Quelques espèces à enjeux recensées

La Cordydale à vrilles (*Ceratocapnos claviculata*), une espèce de plante **peu commune** en Mayenne



ROCHE Augustin, CC-BY-SA



ROMERO REGO José Luis, CC-BY-SA

L'Epilobe obscure (*Epilobium obscurum*), une espèce de plante **déterminante ZNIEFF** en Mayenne