

Fiche  
d'information  
communale

# Étude biodiversité sur Mayenne Communauté

Richesses et corridors écologiques



## Charchigné

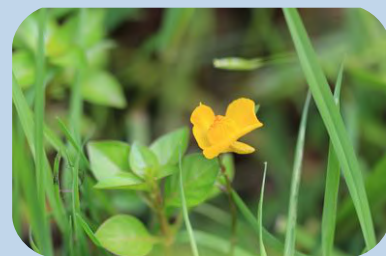


2015 - 2017



Étude réalisée par le CPIE  
Mayenne - Bas-Maine

en partenariat avec  
Mayenne Communauté



12 rue Guimond des Riveries  
53100 Mayenne  
02 43 03 79 62



MAYENNE - BAS-MAINE



MAYENNE  
communauté



CE PROJET EST COFINANCÉ PAR LE FOND EUROPÉEN AGRICOLE  
POUR LE DÉVELOPPEMENT RURAL. L'EUROPE INVESTIT DANS LES ZONES RURALES

Région  
**PAYS DE LA LOIRE**



## Résumé

Le patrimoine naturel de la commune se révèle **ordinaire** avec seulement **1,1 %** du territoire en **réservoirs de biodiversité**. Il serait intéressant de **replanter des haies**, de **renforcer la trame de prairies permanentes et de zones humides**.

### Trame verte

Une **trame bocagère lâche**, avec quelques secteurs à fortes densités de **prairies permanentes** et quelques **mares**



Très peu de **boisements**



**Très peu** de milieux secs



### Trame bleue

**Très peu** de milieux humides, **peu connectés** entre eux



Pas de cours d'eau à frayères

**Quelques mares connectées** entre elles



# Sommaire

Les activités humaines exploitent de plus en plus d'espace et conduisent souvent à une érosion de la biodiversité. L'objectif de la Trame Verte et Bleue est d'identifier les sites d'importance pour la biodiversité, les zones de déplacement des espèces et les zones de rupture à leur déplacement.

Les enjeux identifiés seront intégrés dans les documents d'urbanismes en cours d'élaboration et pris en compte lors des futurs projets d'aménagement.

Au-delà d'un simple inventaire, cette étude vise à engager le territoire vers un programme d'actions de conservation de la biodiversité.

<b>Lexique</b>	<b>3</b>
<b>Réservoirs de biodiversité et corridors écologiques sur la commune</b>	<b>4</b>
<b>Enjeux liés à la Trame Bleue</b>	<b>6</b>
Les mares	6
Les milieux humides	8
Les cours d'eau	10
<b>Enjeux liés à la Trame Verte</b>	<b>12</b>
Les milieux secs	12
Les prairies permanentes	14
Le bocage	16
Les boisements	18
<b>Espèces et milieux à enjeux</b>	<b>22</b>
<b>Récapitulatif des enjeux sur la commune</b>	<b>25</b>

# Lexique

## Trame Verte et Bleue

**Continuité écologique** : ensemble des réservoirs de biodiversité et des corridors écologiques d'un même milieu connectés entre eux.

**Corridor écologique** : zone de connexion entre des réservoirs de biodiversité, offrant aux espèces des conditions favorables à leur déplacement.

**Corridor en pas japonais** : zone de déplacement des espèces via des sites dispersés dans l'espace.

**Distance de dispersion** : distance maximum à laquelle une espèce donnée peut se déplacer.

**Prairie permanente** : surface enherbée depuis au moins 6 ans.

**Réseau** : ensemble de plusieurs sites d'un même type de milieu liés les uns aux autres.

**Réservoir de biodiversité** : espace dans lequel la biodiversité est la plus riche ou la mieux représentée et où elle peut effectuer une partie ou l'intégralité de son cycle de vie.

**Trame bleue** : ensemble des réservoirs et corridors des milieux humides et des milieux aquatiques (mares, étangs, cours d'eau).

**Trame verte** : ensemble des réservoirs et des corridors des milieux boisés, prairiaux et secs.

**Zone de rupture (fragmentation)** : tout phénomène artificiel de morcellement de l'espace qui peut empêcher une ou plusieurs espèces de se déplacer comme elles le devraient.

**Zone humide fonctionnelle** : zone marquée par la présence de végétation hygrophile. Elle assure une ou des fonctions spécifiques à ces milieux : la régulation hydraulique, biogéochimique et écologique.

## Patrimoine naturel

**Chiroptères** : nom désignant les chauves-souris.

**Espèces à valeur patrimoniale** : espèces rares et/ou menacées sur le territoire et souvent spécifiques d'un milieu.

**Espèces déterminantes ZNIEFF** : espèces remarquables pour la région dont la présence justifie la classification du site en ZNIEFF.

**Insectes saproxyliques** : insectes dont une partie du cycle de vie est lié au bois.

**Odonates** : groupe d'insectes désignant les libellules et demoiselles.

**Orthoptères** : groupe d'insectes désignant les criquets, sauterelles et grillons.

**Rhopalocères** : groupe d'insectes désignant les papillons de jour.

**ZNIEFF** : zone naturelle d'intérêt écologique, faunistique et floristique.

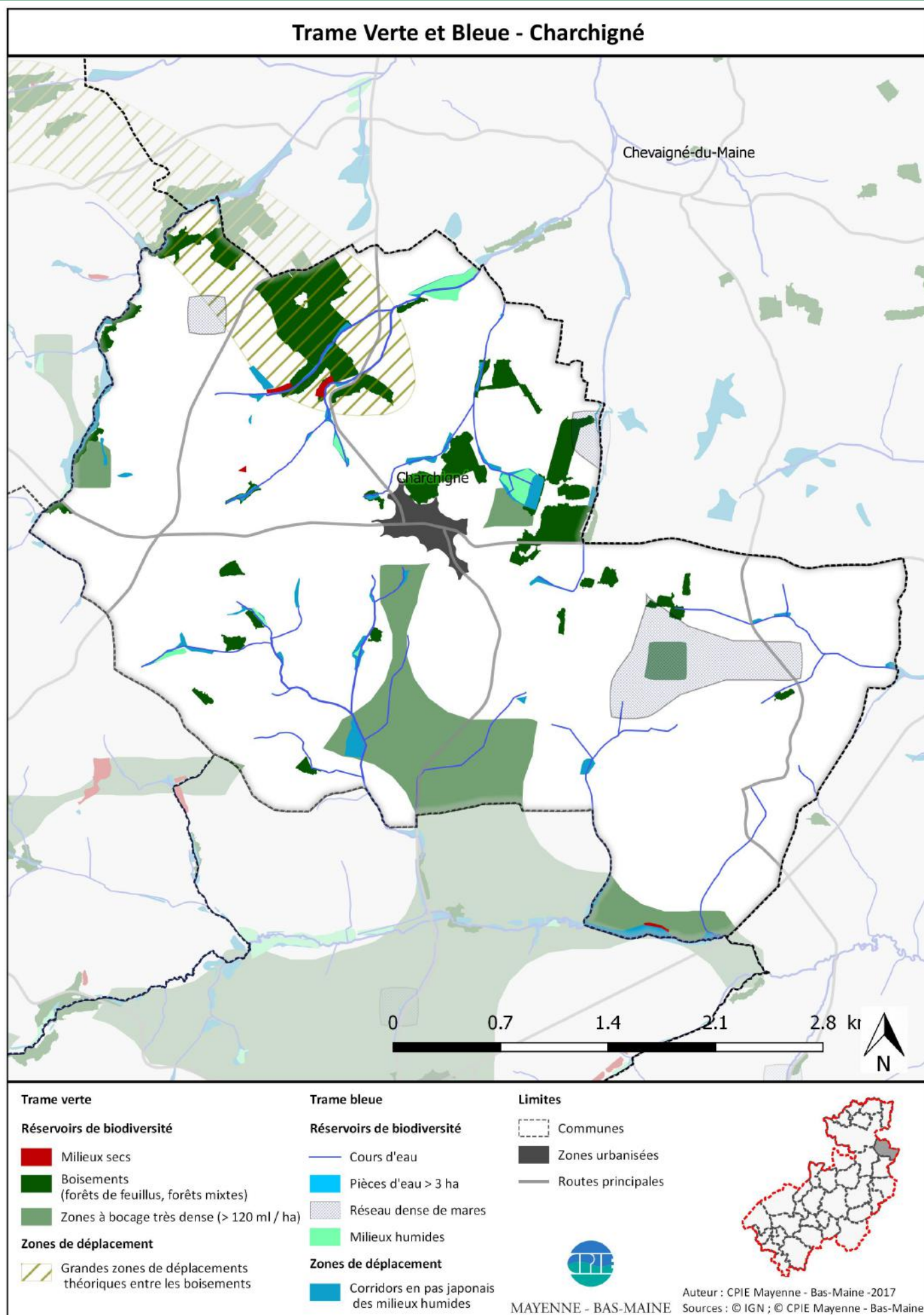
## Autres

**ml de haies / ha SAU** : longueur de haies (en mètre linéaire) présente dans un hectare de surface agricole utile.

**SAU (Surface Agricole Utile)** : surface foncière déclarée par les exploitants agricoles comme utilisée pour la production agricole.



# Réservoirs de biodiversité et corridors écologiques sur la commune



# Réservoirs de biodiversité et corridors écologiques sur la commune

**85,6 ha de milieux humides fonctionnels**  
(5,8 % de la commune contre 6,8 %  
de Mayenne Communauté)

↳ **8,3 ha en réservoirs de biodiversité\***  
(0,6 % de la commune contre 0,85 %)

↳ **1,55 % des réservoirs humides de  
Mayenne Communauté**

**5,9 ha de milieux secs**  
(0,4 % de la commune contre 0,7 %  
de Mayenne Communauté)

↳ **5,2 ha en réservoirs de biodiversité**  
(0,35 % de la commune contre 0,6 %)

↳ **1,4 % des réservoirs secs de  
Mayenne Communauté**

**110,4 ha de milieux boisés (bois feuillus et  
mixtes) (7,4 % de la commune contre 9,7 %  
de Mayenne Communauté)**

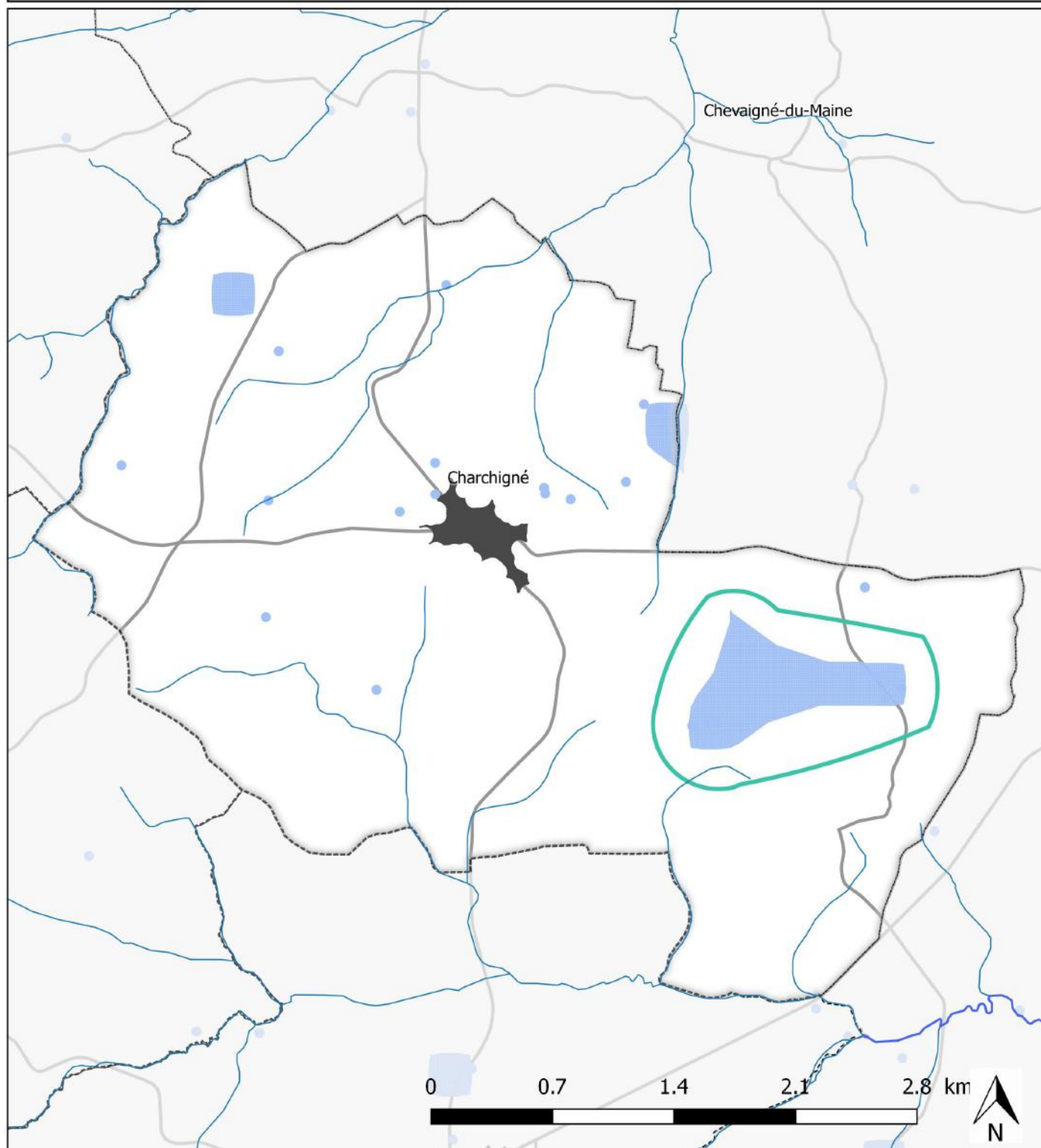
↳ **3 ha en réservoirs de biodiversité**  
(0,20 % de la commune contre 8,2 %)

↳ **0,06 % des réservoirs boisés de  
Mayenne Communauté**

**54,7 ml de haies / ha SAU\* sur  
Charchigné contre 80,1 ml / ha SAU  
sur Mayenne Communauté**

\* Les termes annotés ainsi sont expliqués dans le lexique page 3

## Secteurs à enjeux pour les réseaux de mares - Charchigné



### Enjeux

Zones à enjeux forts pour les mares

### Réservoirs de biodiversité

Zones à forte densité de mares interconnectées

Mares

### Limites

Communes

Zones urbanisées

Routes principales

Cours d'eau principaux



MAYENNE - BAS-MAINE

Auteur : CPIE Mayenne - Bas-Maine - 2017  
Sources : © IGN ; © CPIE Mayenne - Bas-Maine



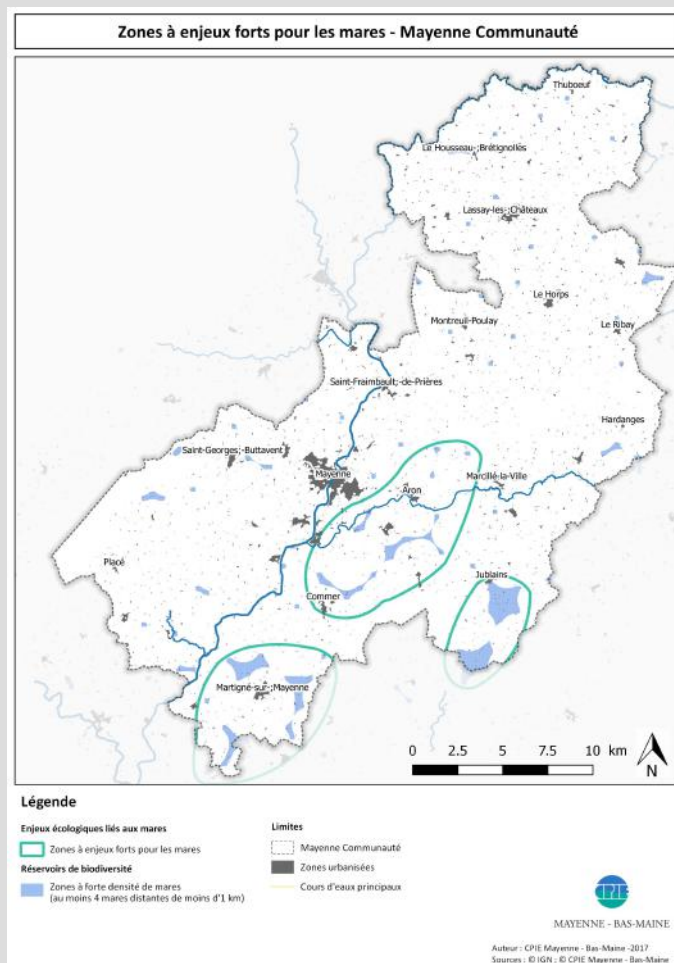
# Enjeux liés à la Trame Bleue – Les mares

## Les mares sur Mayenne Communauté

Trois secteurs à forte densité de mares interconnectées



Enjeu fort au niveau de Mayenne Communauté



## Les mares sur votre commune

27 mares recensées

1,8 mares / km<sup>2</sup> contre 1,5 mares / km<sup>2</sup> en moyenne sur Mayenne Communauté



1 réseau assez dense de mares interconnectées

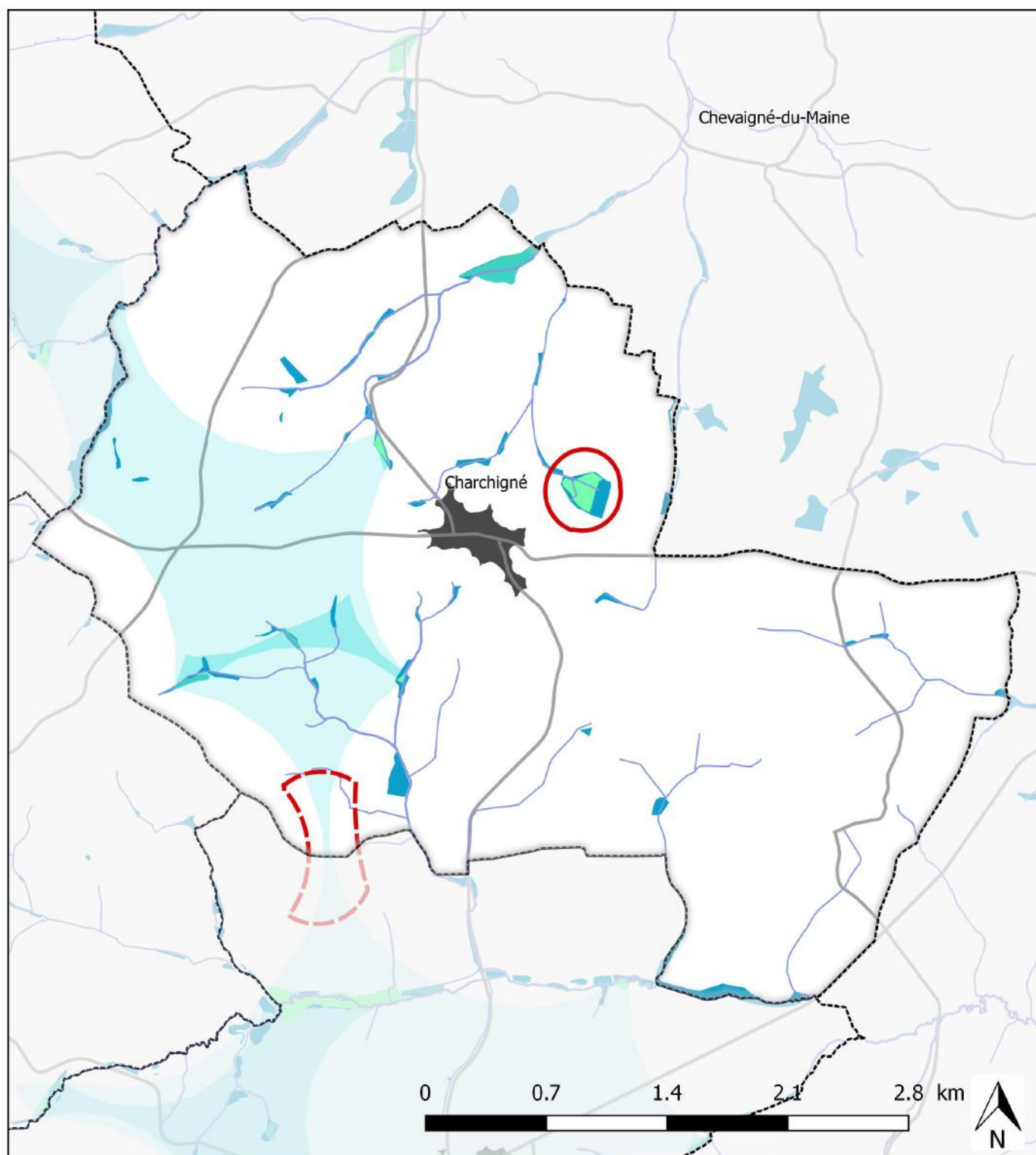
Enjeu de conservation

Des milieux avec un intérêt paysager fort

Des milieux riches en espèces (amphibiens, flore, odonates\*)

Des milieux menacés par l'abandon des usages (abreuvement, lavoir, ...)

## Enjeux liés aux milieux humides - Charchigné



### Réservoirs de biodiversité en milieu humide

- Prioritaires
- Secondaires

### Zones corridors

- Distance de dispersion 750 m
- Distance de dispersion 1000 m
- Corridors discontinus en pas japonais

### Secteurs à enjeux écologiques liés aux zones humides

- Réservoirs de biodiversité humides isolés
- Potentielles zones de ruptures entre les milieux humides

### Limites

- Communes
- Zones urbanisées
- Routes principales
- Cours d'eau permanents
- Cours d'eau intermittents



MAYENNE - BAS-MAINE

Auteur : CPIE Mayenne - Bas-Maine - 2017  
Sources : © IGN ; © CPIE Mayenne - Bas-Maine



# Enjeux liés à la Trame Bleue – Les milieux humides

## Les milieux humides sur Mayenne Communauté

De nombreux milieux humides

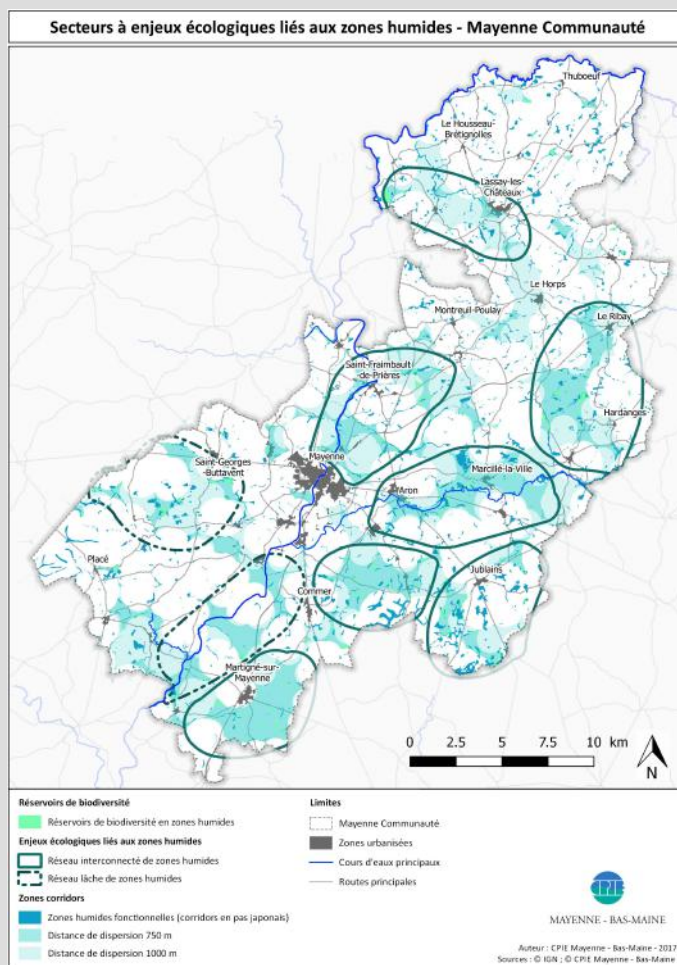
Plusieurs réseaux interconnectés  
Quelques réseaux lâches

**530 ha** de réservoirs de biodiversité  
soit **0,85 %** de la surface de Mayenne  
Communauté



Une petite surface concentrant une  
forte biodiversité

**Enjeu fort au niveau de  
Mayenne Communauté**



## Les milieux humides sur votre commune

**3** réservoirs de biodiversité prioritaires

**8,25 ha** de réservoirs de biodiversité  
Soit **0,56 %** de la commune



**Très peu** de milieux humides

Des milieux menacés par le drainage,  
l'abandon de l'entretien, la  
fertilisation,...

Des milieux rendant de nombreux  
services (épuration des eaux, régulation des  
cures, ...)

Des milieux riches en espèces (flore,  
rhopalocères\*, orthoptères\*)

**Enjeu de réhabilitation pour la  
qualité et la quantité  
d'eau et la biodiversité**

## Cours d'eau et annexes - Charchigné



### Réseau hydrographique

- Cours d'eau à frayères
- Cours d'eau
- Etangs > 3 ha

### Obstacles

- Obstacles à l'écoulement (barrage, pont, seuil)
- ▲ Barrage du lac de Haute Mayenne
- ★ Ville de Mayenne

### Limites

- Communes
- Zones urbanisées



MAYENNE - BAS-MAINE

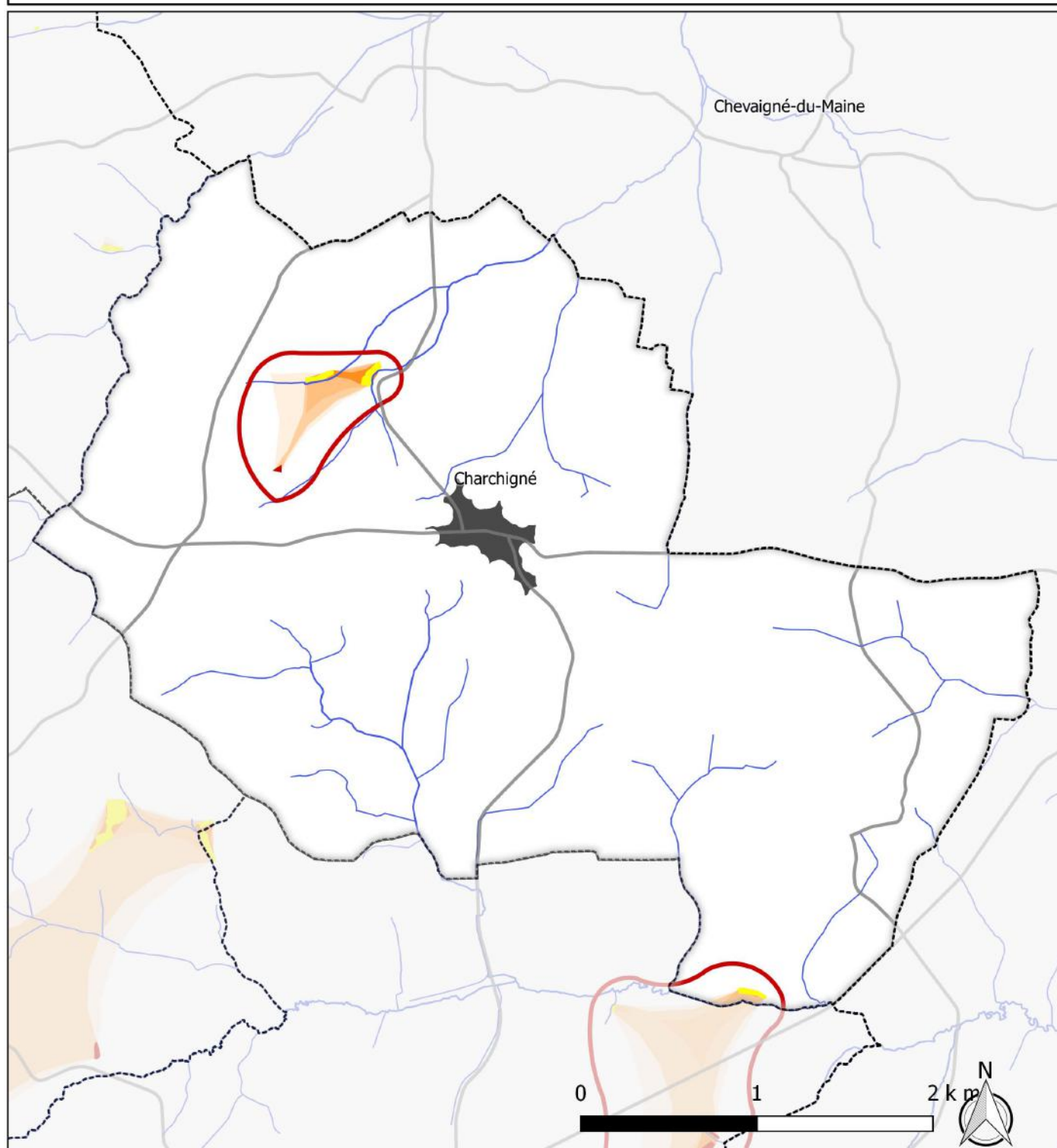
Auteur : CPIE Mayenne - Bas-Maine - 2017  
Sources : © IGN ; © CPIE Mayenne - Bas-Maine







## Zones à enjeux pour les milieux secs - Charchigné



### Réservoirs de biodiversité en milieu sec

- Prioritaires
- Secondaires

### Enjeux écologiques liés aux milieux secs

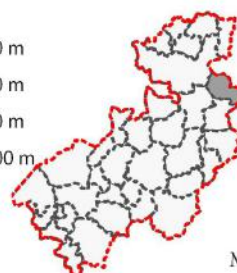
- Réseaux isolés de milieux secs
- Potentielles zones de ruptures entre les milieux secs

### Zones corridors

- Distance de dispersion de 250 m
- Distance de dispersion de 500 m
- Distance de dispersion de 750 m
- Distance de dispersion de 1000 m

### Limites

- Communes
- Zones urbanisées
- Routes principales
- Cours d'eaux principaux



MAYENNE - BAS-MAINE

Auteur : CPIE Mayenne - Bas-Maine // 2017  
Sources : © IGN ; © CPIE Mayenne - Bas-Maine

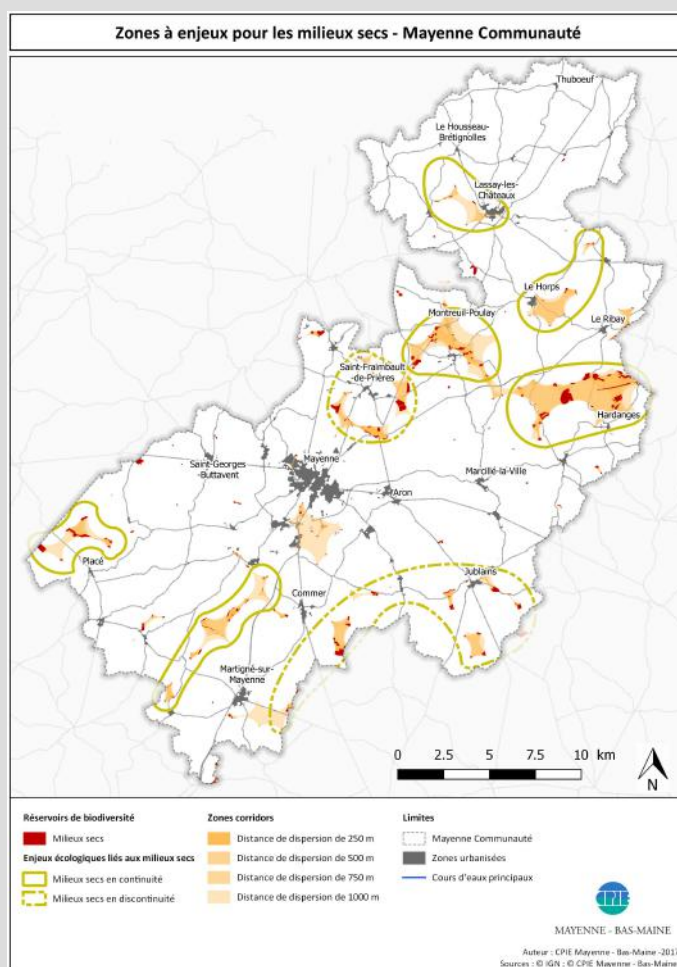
# Enjeux liés à la Trame Verte – Les milieux secs

## Les milieux secs sur Mayenne Communauté

Des milieux rares sur Mayenne Communauté

Des milieux globalement **isolés**

**375 ha** de réservoirs de biodiversité  
Soit **0,6 %** de la surface de Mayenne Communauté



## Les milieux secs sur votre commune

**1** réservoir de biodiversité prioritaires

**5,2 ha** de réservoirs de biodiversité  
Soit **0,35 %** de la commune

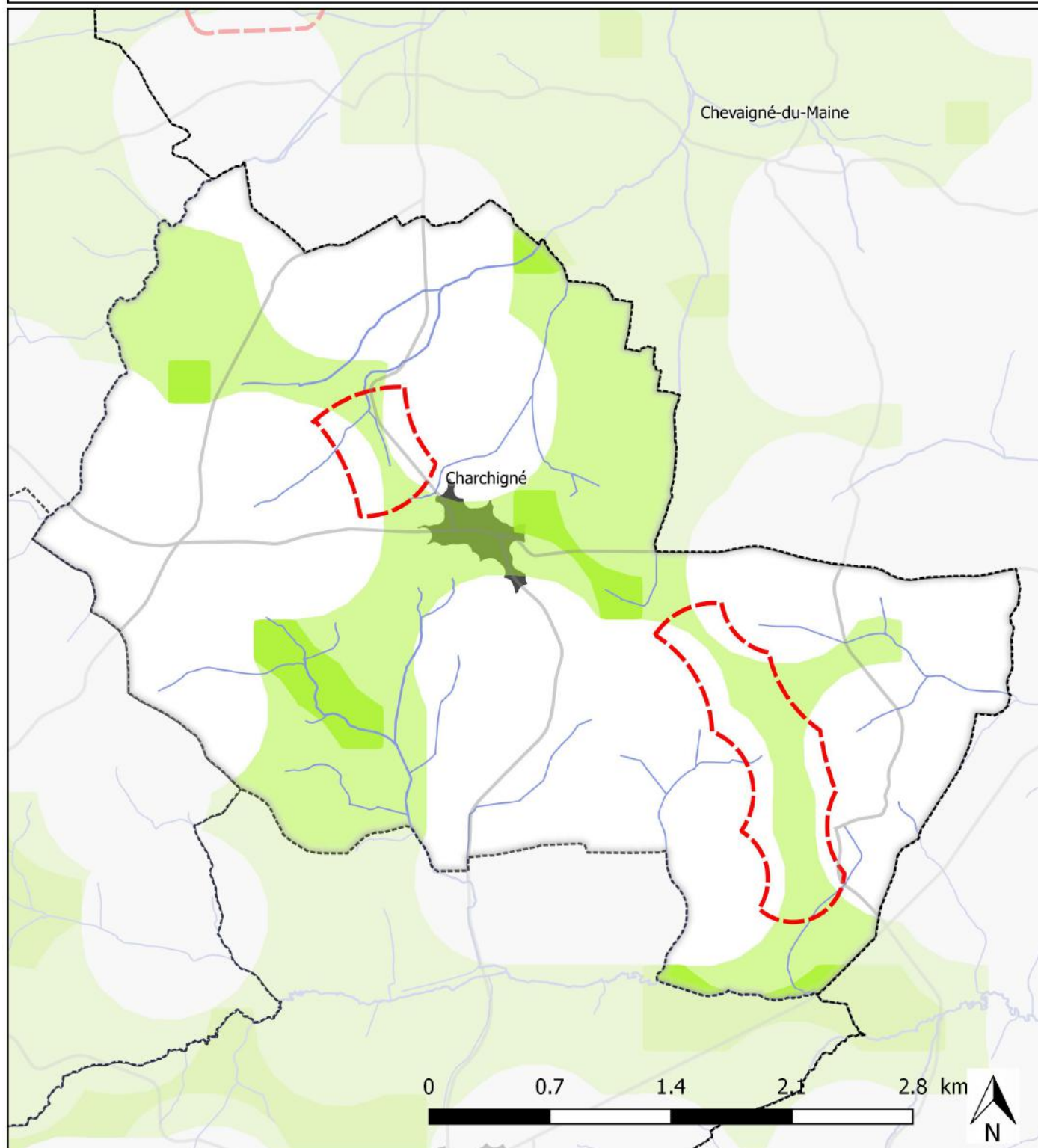
**Très peu** de milieux secs, avec un unique petit réseau isolé

**Besoin de conservation du réseau isolé**

Des milieux avec une faune et une flore spécifiques (orthoptères, flore, rhopalocères)



## Secteurs à enjeux pour les prairies permanentes - Charchigné



### Enjeux liés aux prairies

- Rupture des continuités
- Zones potentielles de rupture des continuités

### Réservoirs de biodiversité

- Zones à très forte densité de prairies permanentes (> 75 % / ha)

### Zones de dispersion de 500 m

- Zones à forte densité de prairies permanentes (> 50 % / ha)

### Limites

- Communes
- Zones urbanisées
- Routes principales
- Cours d'eau principaux



MAYENNE - BAS-MAINE

Auteur : CPIE Mayenne - Bas-Maine - 2017  
Sources : © IGN ; © CPIE Mayenne - Bas-Maine



# Enjeux liés à la Trame Verte – Les prairies permanentes

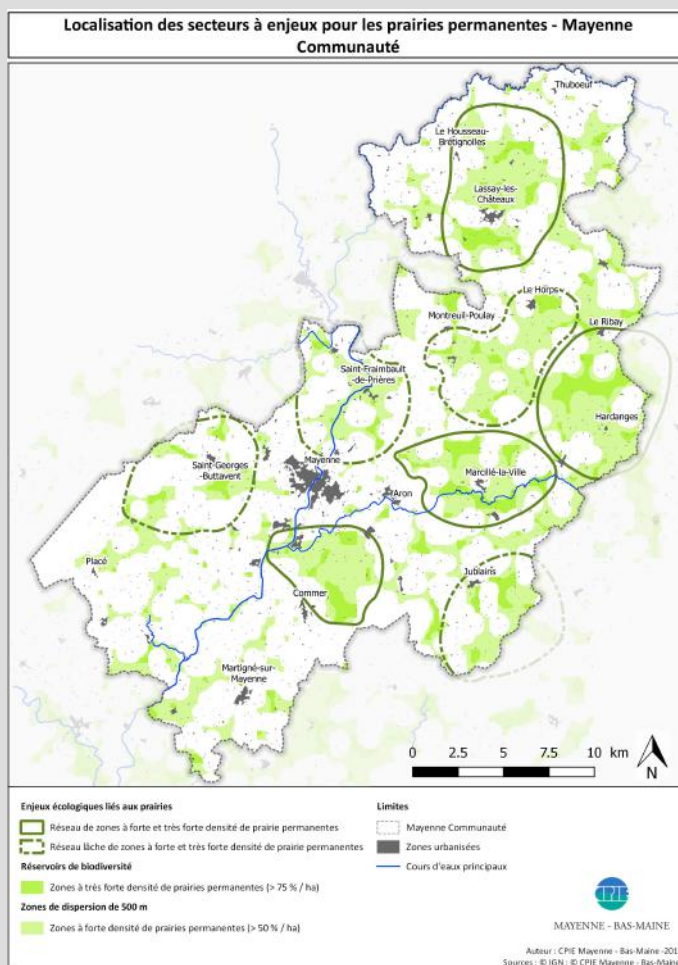
## Les prairies permanentes sur Mayenne Communauté

Plusieurs secteurs à forte densité de prairies permanentes

**11 680 ha** de prairies permanentes soit **18,5 %** de la surface de Mayenne Communauté



**Une identité paysagère forte**  
**Sur Mayenne Communauté**



## Les prairies permanentes sur votre commune

Quelques secteurs à **forte densité de prairies permanentes**

**2 zones** potentielles de **rupture des continuités**



Connectées avec les prairies permanentes des communes alentours

**Enjeu fort pour le déplacement des espèces**

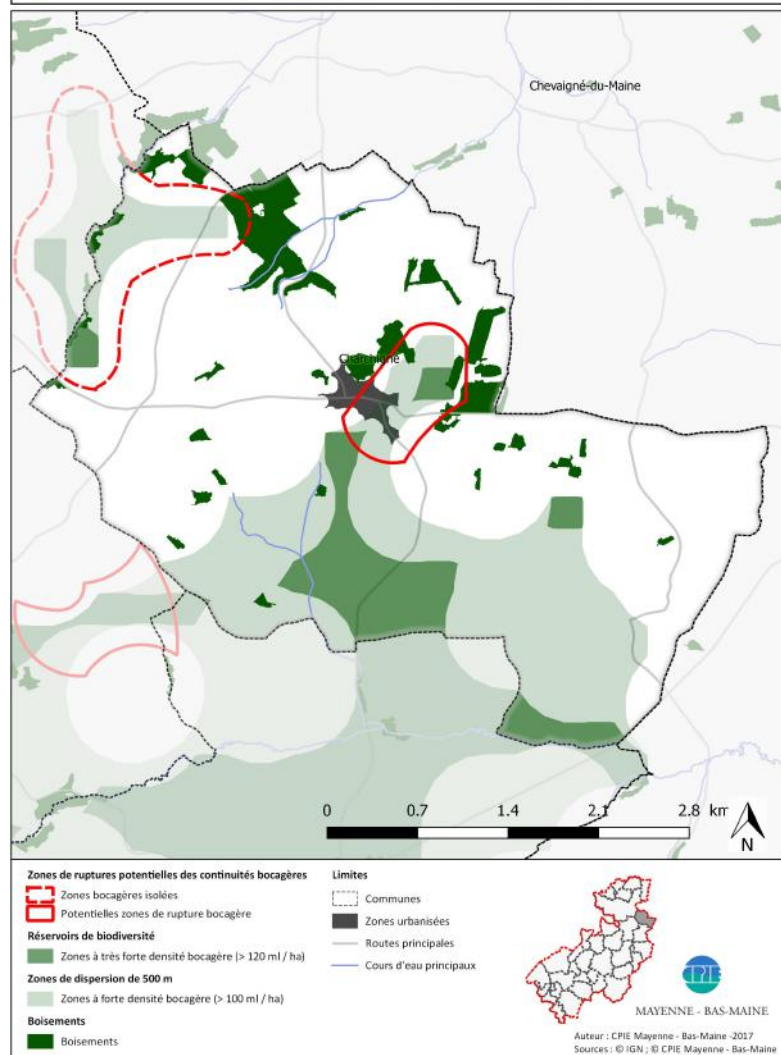
**300,2 ha** de prairies permanentes, soit **20,2 %** de la surface de la commune

**Des milieux ancrés dans le paysage mayennais**

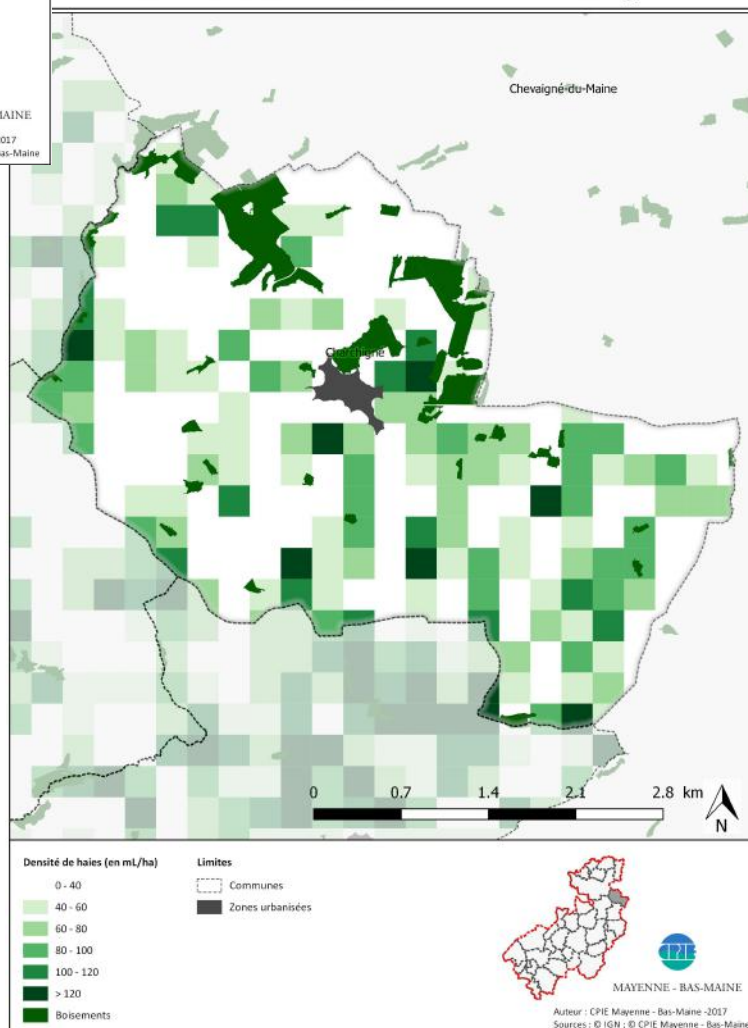
**Enjeu pour la biodiversité** (orthoptères, rhopalocères, flore)

# Enjeux liés à la Trame Verte – Le bocage

Secteurs à enjeux liés au bocage - Charchigné



Densité de haies dans des mailles de 250 m x 250 m - Charchigné





# Enjeux liés à la Trame Verte – Le bocage

## Le bocage sur Mayenne Communauté

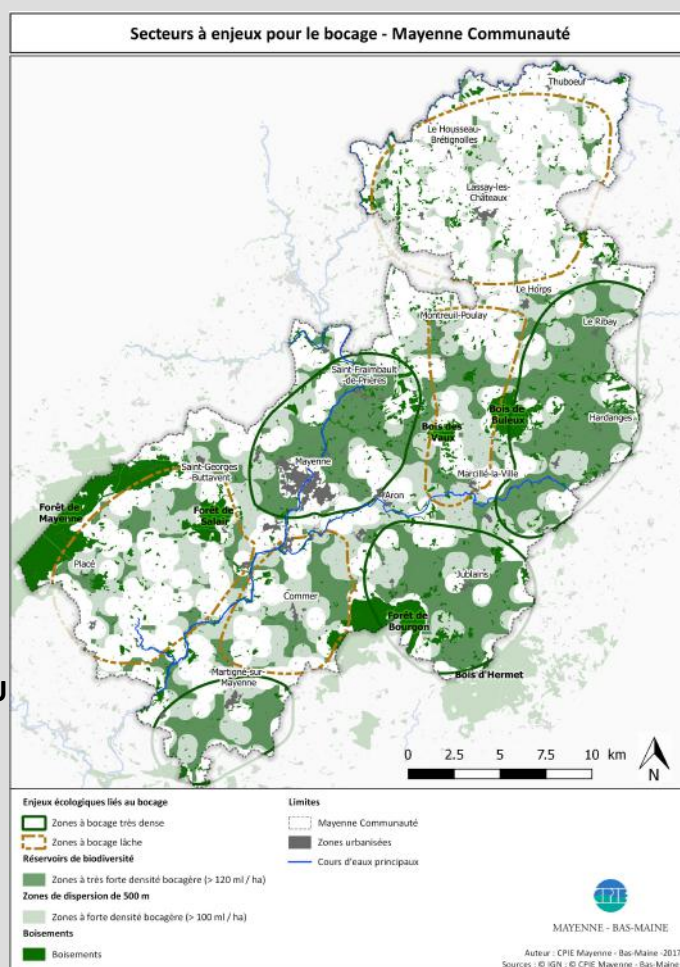
Un élément constituant du paysage mayennais

Un réseau bocager dense

80,1 mètres linéaires de haies par hectare de SAU\* en moyenne (ml / ha SAU)

(Minimum de 41,9 et maximum de 173 ml/ha SAU sur Mayenne Communauté)

Contre 78,8 ml / ha SAU au niveau départemental



## Le bocage sur votre commune

54,7 ml de haies / ha SAU

Un réseau bocager très lâche



By N p holmes - Own work, CC BY-SA 3.0,  
<https://commons.wikimedia.org/w/index.php?curid=7391579>

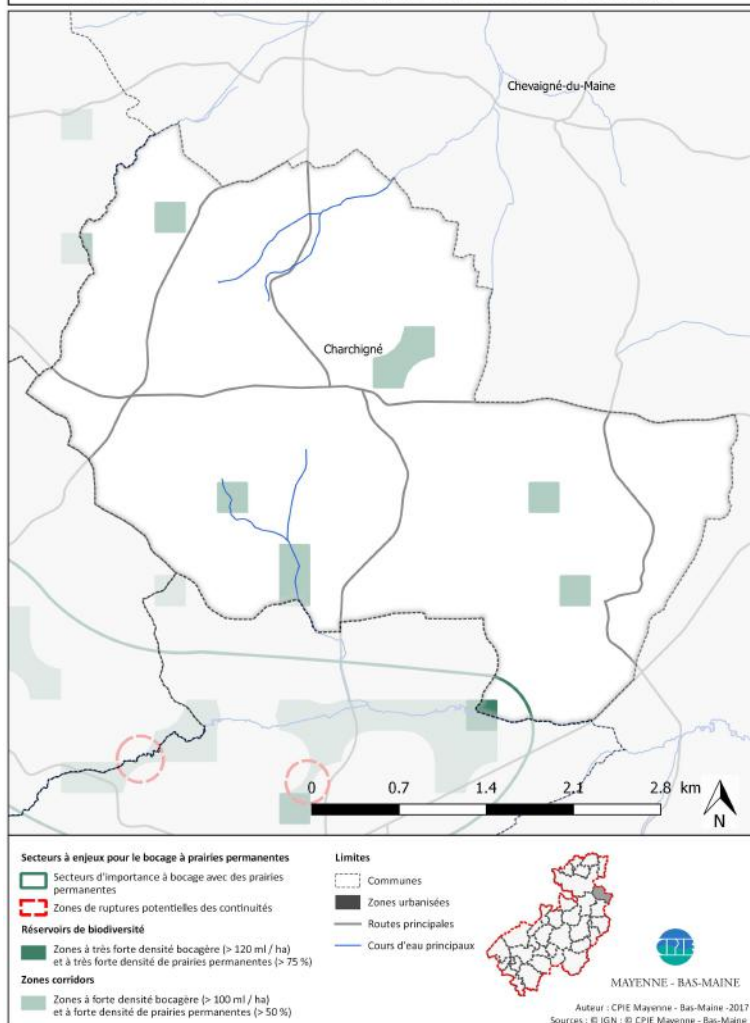
Enjeu de réhabilitation

Des milieux rendant de nombreux services (protection contre le vent, contre l'érosion des sols, ...)

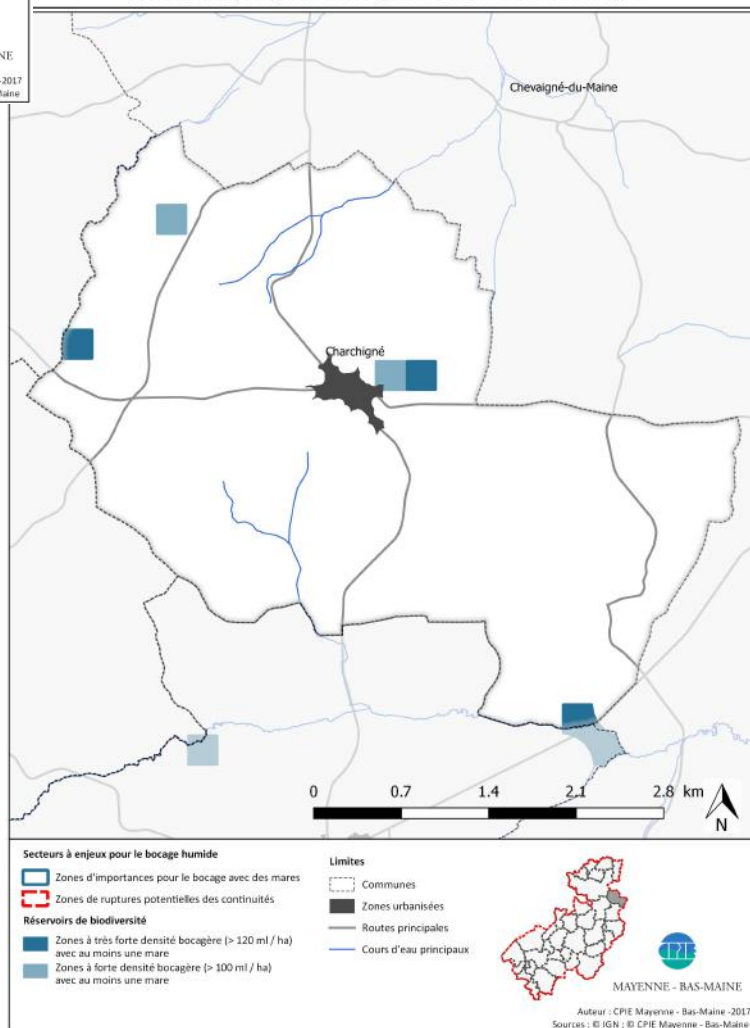
Des milieux avec un intérêt paysager fort

# Enjeux liés à la Trame Verte – Le bocage

## Secteurs à enjeux pour le bocage à prairies permanentes - Charchigné



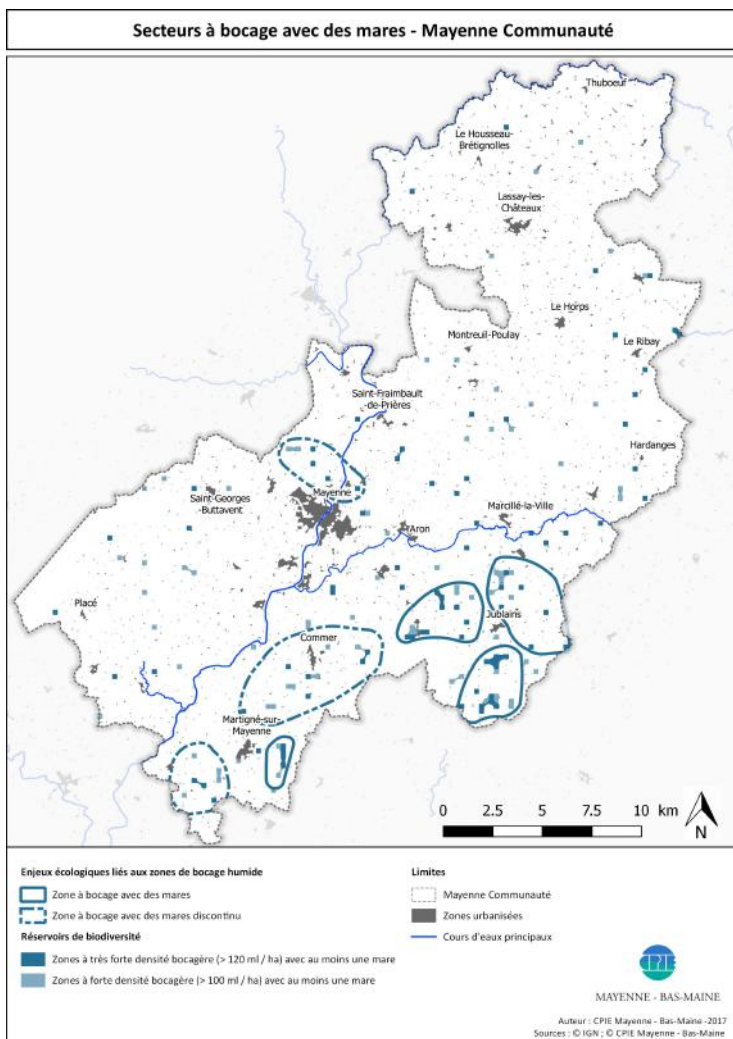
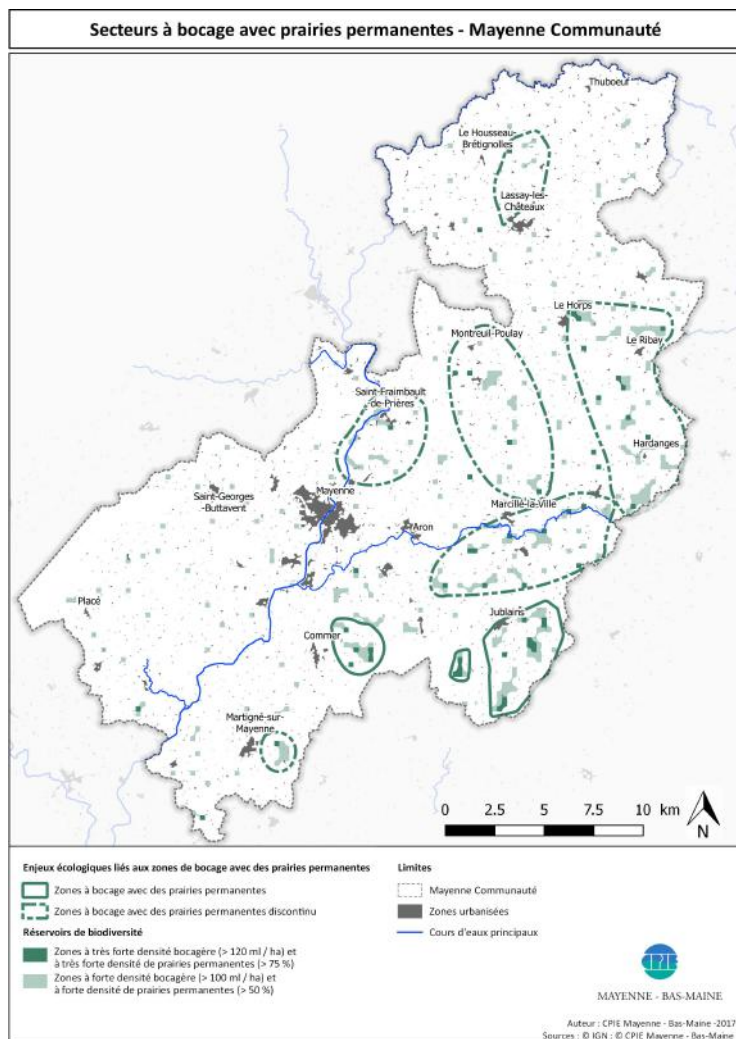
## Secteurs à enjeux pour le bocage avec des mares - Charchigné





# Enjeux liés à la Trame Verte – Le bocage

## Le bocage sur Mayenne Communauté



## Le bocage sur votre commune

Peu de secteurs d'importance à forte densité bocagère et prairiale

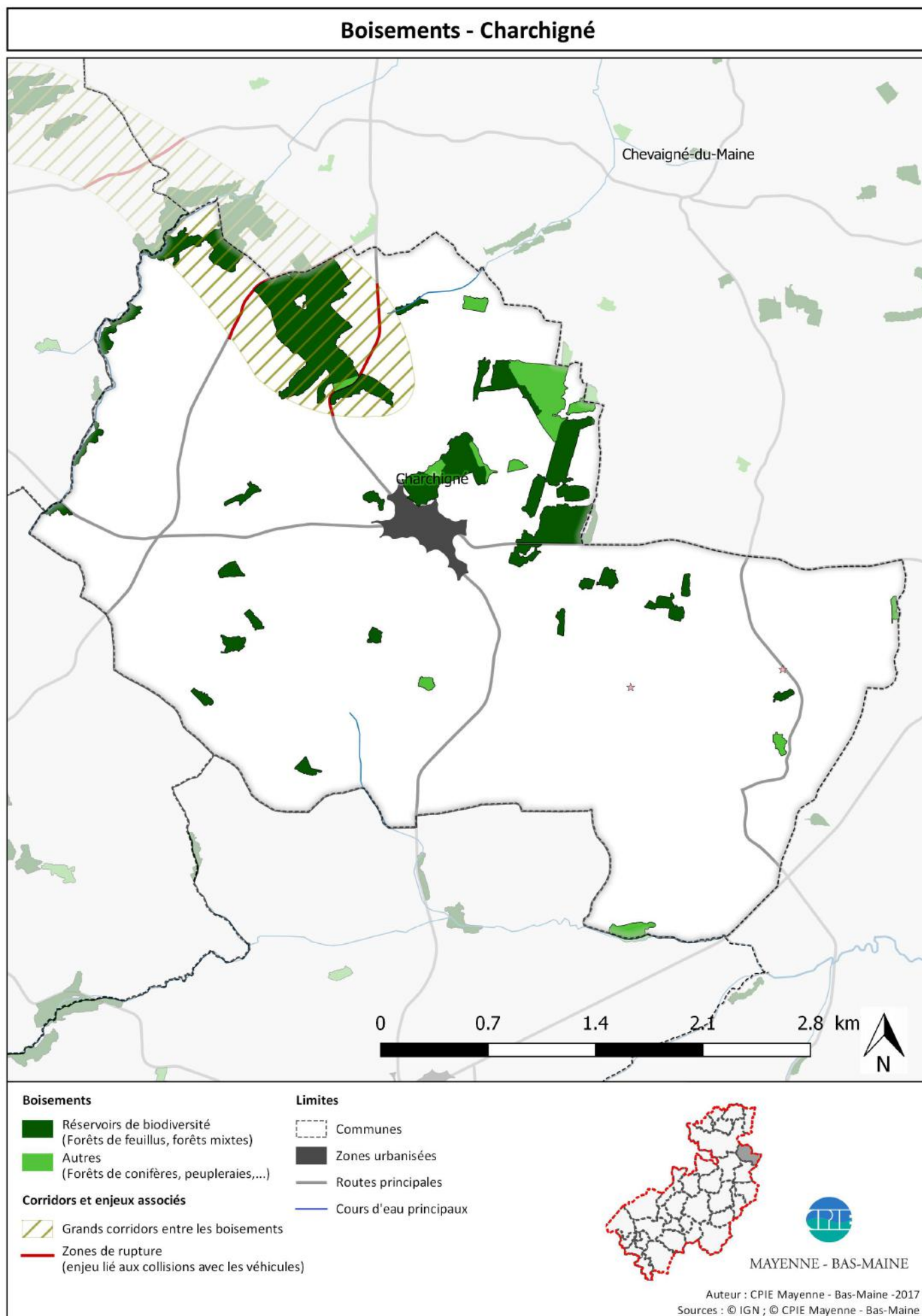
+

Peu de secteurs à forte densité bocagère avec des mares



Enjeu de réhabilitation

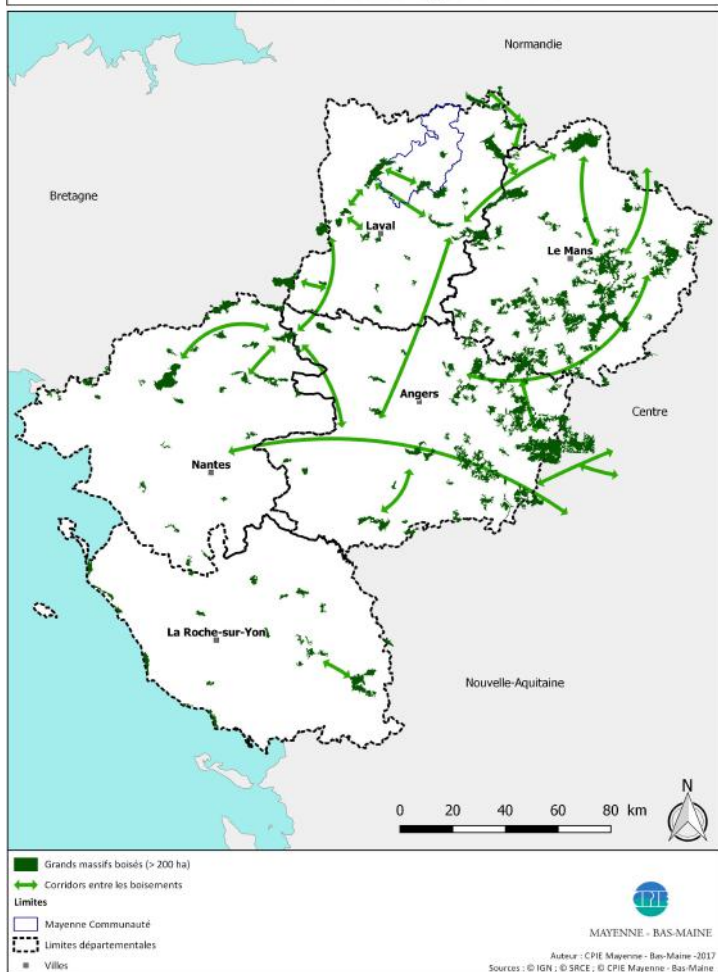
# Enjeux liés à la Trame Verte – Les boisements



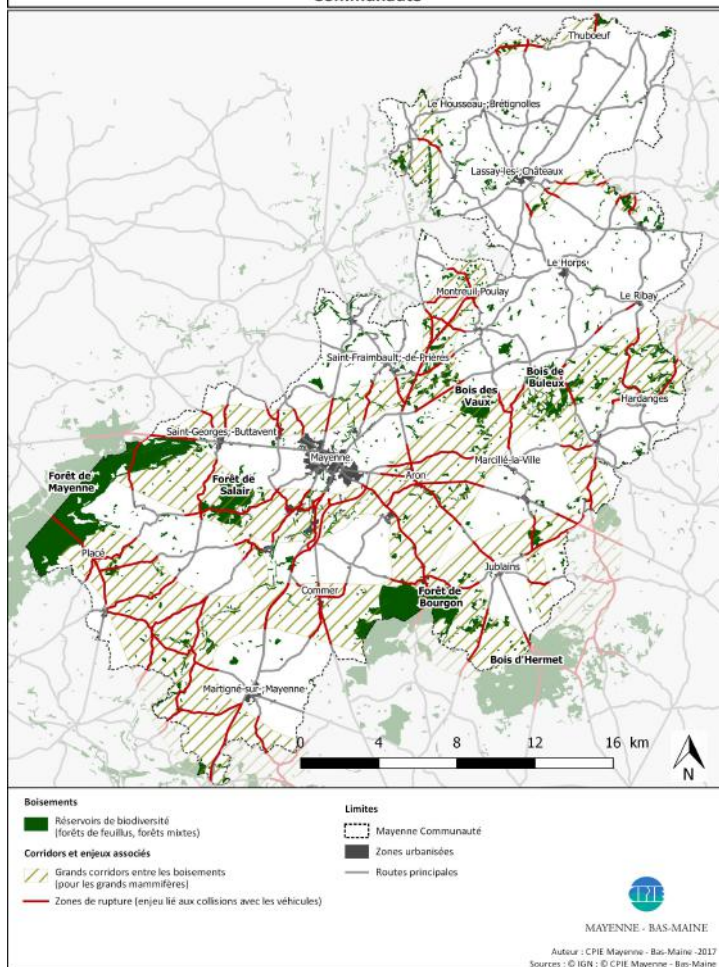


# Enjeux liés à la Trame Verte – Les boisements

## Grands boisements des Pays de la Loire



## Boisements : réservoirs de biodiversité, corridors et zones de rupture sur Mayenne Communauté



### Les boisements sur Mayenne Communauté

**5128 ha** de réservoirs de biodiversité boisés (boisements feuillus ou mixtes), soit **8,2 %** du territoire

**5** grands massifs boisés (> 100 ha)

**Enjeu biodiversité pour les chiroptères, les oiseaux, les mammifères, la flore, les rhopalocères et les insectes**



### Les boisements sur votre commune

**3 ha** de réservoirs de biodiversité boisés, soit **0,20 %** du territoire

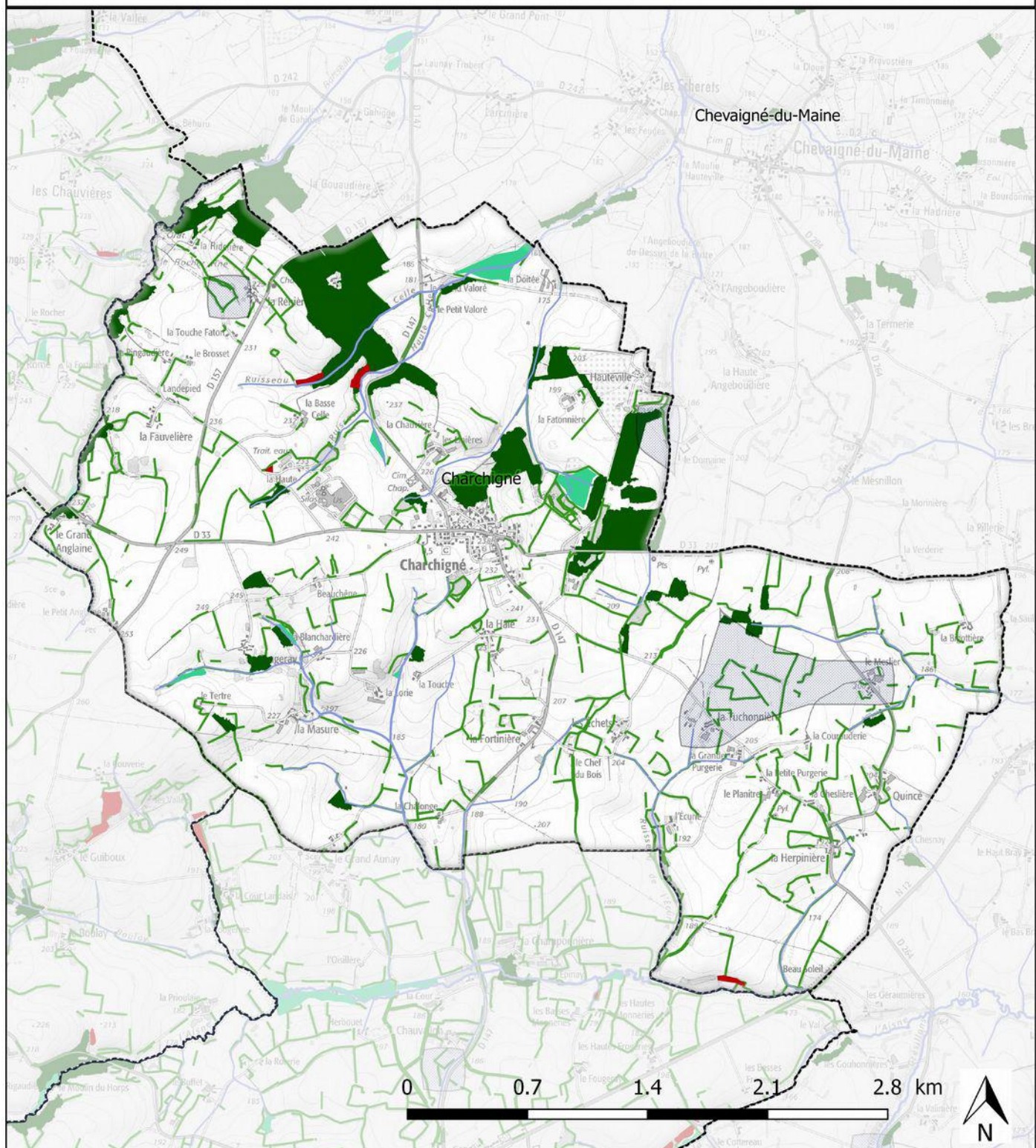
**Très peu de boisements**

**Un corridor pour les grands mammifères au nord de la commune**

**Enjeu pour le déplacement des espèces**



## Résumé des réservoirs de biodiversité - Charchigné



### Trame verte

#### Réservoirs de biodiversité

- Milieux secs
- Haies
- Boisements

### Trame bleue

#### Réservoirs de biodiversité

- Pièces d'eau > 3 ha
- Réseau dense de mares
- Milieux humides
- Cours d'eau

### Limites

- Communes



MAYENNE - BAS-MAINE



Auteur : CPIE Mayenne - Bas-Maine - 2017  
Sources : © IGN ; © CPIE Mayenne - Bas-Maine

## Les milieux remarquables

Les **réservoirs de biodiversité présents** (16,5 ha, 1,1 % de la commune) sont des milieux à **préserver**.

La plupart des milieux présents sur la commune sont dans un état de conservation altéré. Il serait intéressant de restaurer certains **milieux humides** pour retrouver les services qu'ils rendent et favoriser les espèces qui y vivent. Replanter des **haies** serait aussi intéressant afin de limiter l'érosion des sols, d'améliorer la qualité de l'eau et de favoriser la biodiversité.

Il est nécessaire d'être vigilant à la **fragmentation\*** des continuités écologiques\* existantes entre les différents milieux



## Espèces et milieux à enjeux

### Quelques espèces à enjeux recensées

♦ 2 espèces animales et 1 espèce végétale à valeur patrimoniale notées durant l'étude



Le Conocéphale des roseaux (*Conocephalus dorsalis*), une espèce de sauterelle déterminante ZNIEFF rare en Mayenne

L'Orthetrum bleuissant (*Orthetrum coerulescens*), une espèce de libellule déterminante ZNIEFF en Mayenne



ROMERO REGO José Luis, CC-BY-

L'Epilobe obscure (*Epilobium obscurum*), une espèce de plante déterminante ZNIEFF en Mayenne