

Fiche  
d'information  
communale

# Étude biodiversité sur Mayenne Communauté

Richesses et corridors écologiques



## Champéon

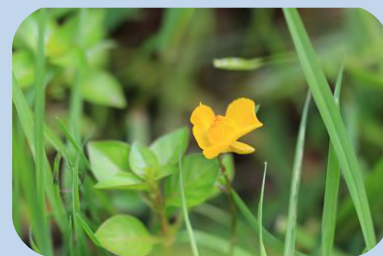


2015 - 2017



Étude réalisée par le CPIE  
Mayenne - Bas-Maine

en partenariat avec  
Mayenne Communauté



12 rue Guimond des Riveries  
53100 Mayenne  
02 43 03 79 62



MAYENNE - BAS-MAINE



MAYENNE  
communauté



CE PROJET EST COFINANCÉ PAR LE FOND EUROPÉEN AGRICOLE  
POUR LE DÉVELOPPEMENT RURAL. L'EUROPE INVESTIT DANS LES ZONES RURALES





## Résumé

La commune possède un **patrimoine naturel assez important pour Mayenne Communauté**. Elle se révèle importante pour plusieurs types de milieux, avec **10,3 %** de la commune en **réservoirs de biodiversité**

### Trame verte

Une **trame bocagère assez dense**, avec des secteurs à fortes densités de **prairies permanentes** mais peu de **mares**



Quelques **petits boisements en mosaïque**, une voie de déplacement des grands mammifères



Un **réseau conséquent** de milieux secs, **peu commun** à l'échelle de Mayenne Communauté



### Trame bleue

Une **trame assez importante de milieux humides** interconnectés



Un linéaire de **cours d'eau à frayère** assez important

**Quelques mares** mais **peu connectées** entre elles



# Sommaire

Les activités humaines exploitent de plus en plus d'espace et conduisent souvent à une érosion de la biodiversité. L'objectif de la Trame Verte et Bleue est d'identifier les sites d'importance pour la biodiversité, les zones de déplacement des espèces et les zones de rupture à leur déplacement.

Les enjeux identifiés seront intégrés dans les documents d'urbanismes en cours d'élaboration et pris en compte lors des futurs projets d'aménagement.

Au-delà d'un simple inventaire, cette étude vise à engager le territoire vers un programme d'actions de conservation de la biodiversité.

<b>Lexique</b>	<b>3</b>
<b>Réservoirs de biodiversité et corridors écologiques sur la commune</b>	<b>4</b>
<b>Enjeux liés à la Trame Bleue</b>	<b>6</b>
Les mares	6
Les milieux humides	8
Les cours d'eau	10
<b>Enjeux liés à la Trame Verte</b>	<b>12</b>
Les milieux secs	12
Les prairies permanentes	14
Le bocage	16
Les boisements	18
<b>Espèces et milieux à enjeux</b>	<b>22</b>
<b>Récapitulatif des enjeux sur la commune</b>	<b>26</b>

# Lexique

## Trame Verte et Bleue

**Continuité écologique** : ensemble des réservoirs de biodiversité et des corridors écologiques d'un même milieu connectés entre eux.

**Corridor écologique** : zone de connexion entre des réservoirs de biodiversité, offrant aux espèces des conditions favorables à leur déplacement.

**Corridor en pas japonais** : zone de déplacement des espèces via des sites dispersés dans l'espace.

**Distance de dispersion** : distance maximum à laquelle une espèce donnée peut se déplacer.

**Prairie permanente** : surface enherbée depuis au moins 6 ans.

**Réseau** : ensemble de plusieurs sites d'un même type de milieu liés les uns aux autres.

**Réservoir de biodiversité** : espace dans lequel la biodiversité est la plus riche ou la mieux représentée et où elle peut effectuer une partie ou l'intégralité de son cycle de vie.

**Trame bleue** : ensemble des réservoirs et corridors des milieux humides et des milieux aquatiques (mares, étangs, cours d'eau).

**Trame verte** : ensemble des réservoirs et des corridors des milieux boisés, prairiaux et secs.

**Zone de rupture (fragmentation)** : tout phénomène artificiel de morcellement de l'espace qui peut empêcher une ou plusieurs espèces de se déplacer comme elles le devraient.

**Zone humide fonctionnelle** : zone marquée par la présence de végétation hygrophile. Elle assure une ou des fonctions spécifiques à ces milieux : la régulation hydraulique, biogéochimique et écologique.

## Patrimoine naturel

**Chiroptères** : nom désignant les chauves-souris.

**Espèces à valeur patrimoniale** : espèces rares et/ou menacées sur le territoire et souvent spécifiques d'un milieu.

**Espèces déterminantes ZNIEFF** : espèces remarquables pour la région dont la présence justifie la classification du site en ZNIEFF.

**Insectes saproxyliques** : insectes dont une partie du cycle de vie est lié au bois.

**Odonates** : groupe d'insectes désignant les libellules et demoiselles.

**Orthoptères** : groupe d'insectes désignant les criquets, sauterelles et grillons.

**Rhopalocères** : groupe d'insectes désignant les papillons de jour.

**ZNIEFF** : zone naturelle d'intérêt écologique, faunistique et floristique.

## Autres

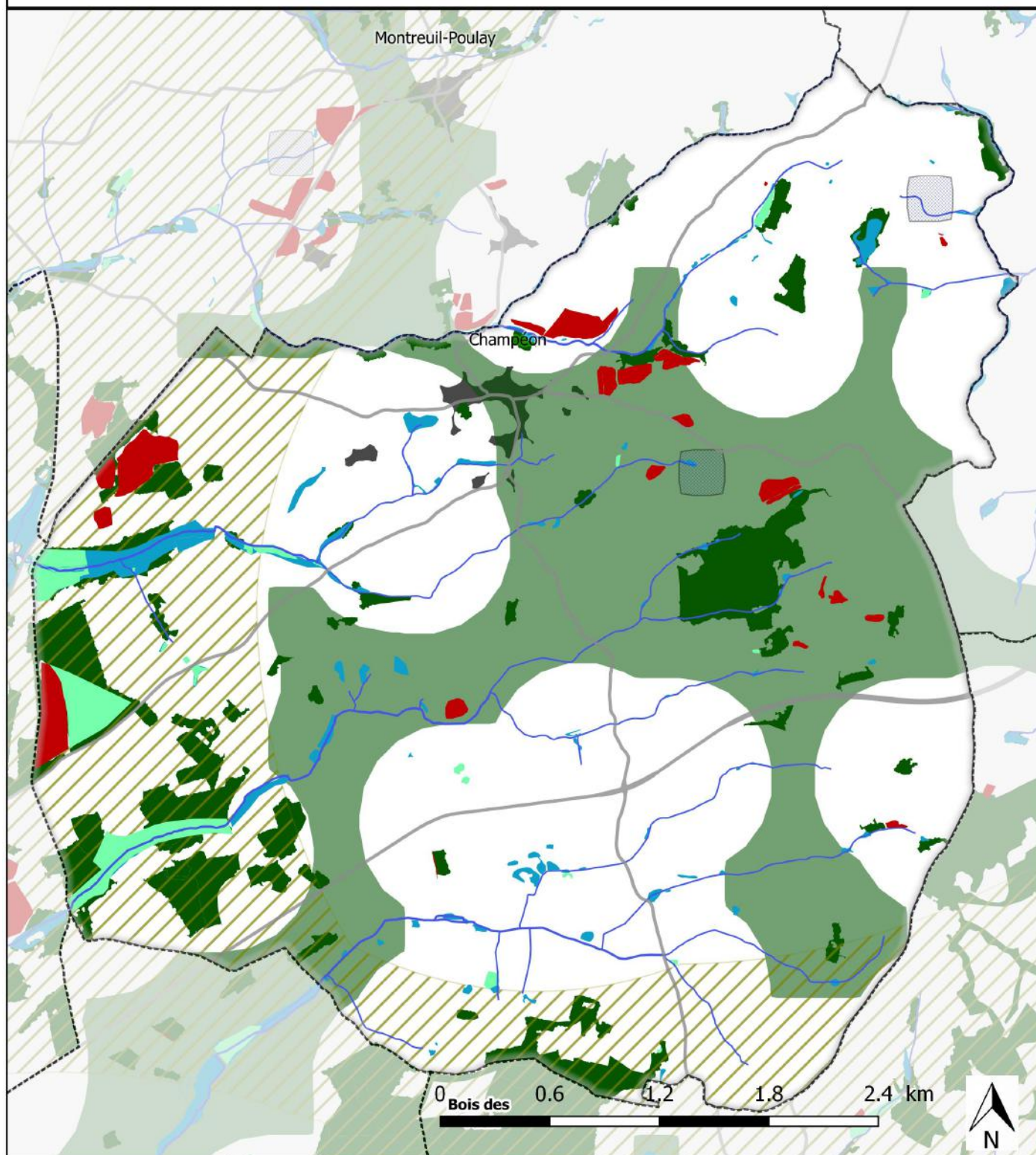
**ml de haies / ha SAU** : longueur de haies (en mètre linéaire) présente dans un hectare de surface agricole utile.

**SAU (Surface Agricole Utile)** : surface foncière déclarée par les exploitants agricoles comme utilisée pour la production agricole.



# Réservoirs de biodiversité et corridors écologiques sur la commune

## Trame Verte et Bleue - Champéon



### Trame verte

#### Réservoirs de biodiversité

- Milieux secs
- Boisements (forêts de feuillus, forêts mixtes)
- Zones à bocage très dense (> 120 ml / ha)

#### Zones de déplacement

- ▨ Grandes zones de déplacements théoriques entre les boisements

### Trame bleue

#### Réservoirs de biodiversité

- Cours d'eau
- Pièces d'eau > 3 ha
- ▨ Réseau dense de mares
- Milieux humides

#### Zones de déplacement

- Corridors en pas japonais des milieux humides

### Limites

- Communes
- Zones urbanisées
- Routes principales



MAYENNE - BAS-MAINE

Auteur : CPIE Mayenne - Bas-Maine - 2017  
Sources : © IGN ; © CPIE Mayenne - Bas-Maine



# Réservoirs de biodiversité et corridors écologiques sur la commune

**153,6 ha** de milieux humides fonctionnels  
(**7,3 %** de la commune contre **6,7 %**  
de Mayenne Communauté)

↳ **27,5 ha en réservoirs de biodiversité\***  
(**1,3 %** de la commune contre **0,85 %**)

↳ **5,2 %** des réservoirs humides de  
Mayenne Communauté

**31,8 ha** de milieux secs  
(**1,5 %** de la commune contre **0,7 %**  
de Mayenne Communauté)

↳ **29 ha en réservoirs de biodiversité**  
(**1,4 %** de la commune contre **0,6 %**)

↳ **7,7 %** des réservoirs secs de Mayenne  
Communauté

**195 ha** de milieux boisés (bois feuillus et  
mixtes) (**9,3 %** de la commune contre **9,7 %**  
de Mayenne Communauté)

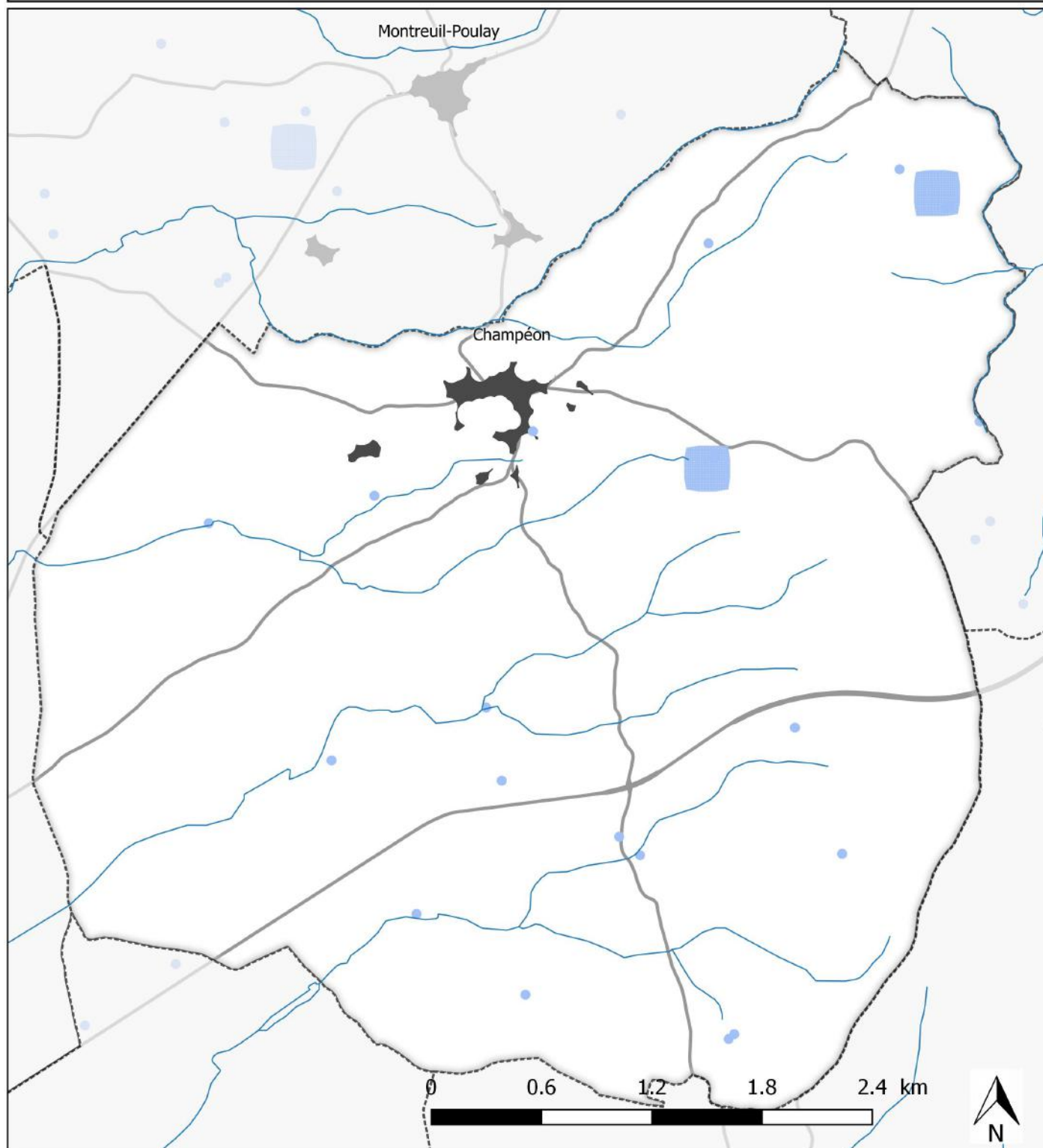
↳ **158,6 ha en réservoirs de biodiversité**  
(**7,6 %** de la commune contre **8,2 %**)

↳ **3,1 %** des réservoirs boisés de  
Mayenne Communauté


**88,1 ml de haies / ha SAU\*** sur  
Champéon contre **80,1 ml / ha SAU** sur  
Mayenne Communauté

\* Les termes annotés ainsi sont expliqués dans le lexique page 3

## Secteurs à enjeux pour les réseaux de mares - Champéon



### Enjeux

 Zones à enjeux forts pour les mares

### Réservoirs de biodiversité

 Zones à forte densité de mares interconnectées


 Mares

### Limites

 Communes

 Zones urbanisées

 Routes principales

 Cours d'eau principaux



MAYENNE - BAS-MAINE

Auteur : CPIE Mayenne - Bas-Maine - 2017  
Sources : © IGN ; © CPIE Mayenne - Bas-Maine



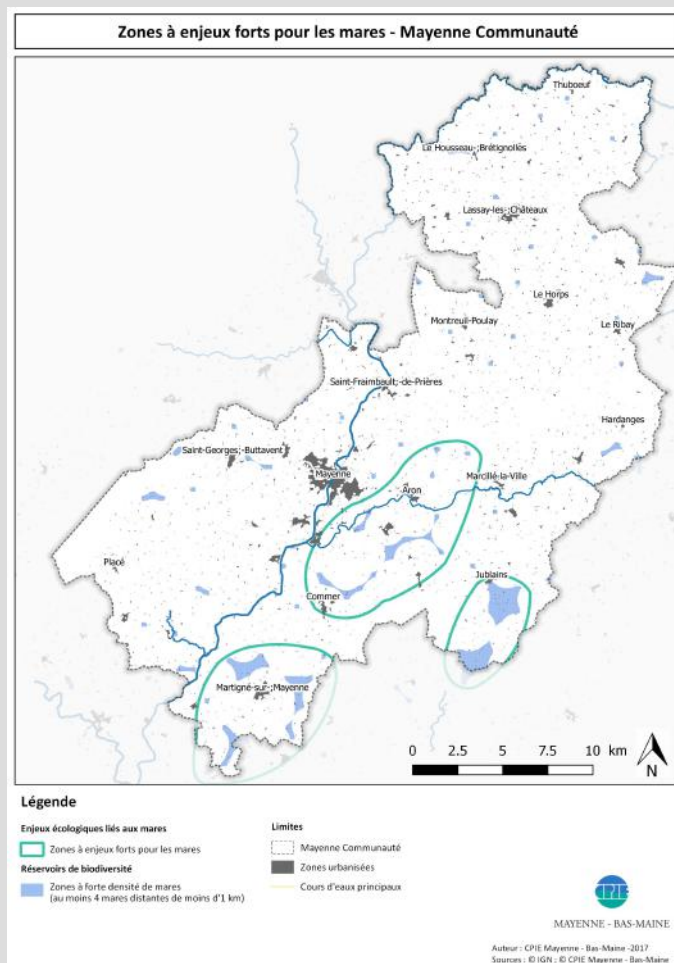
# Enjeux liés à la Trame Bleue – Les mares

## Les mares sur Mayenne Communauté

Trois secteurs à forte densité de mares interconnectées



**Enjeu fort** au niveau de Mayenne Communauté



## Les mares sur votre commune

**22** mares recensées

**1 mare / km<sup>2</sup>** contre **1,5 mares / km<sup>2</sup>** en moyenne sur Mayenne Communauté



Pas de réseaux\* de mares interconnectées

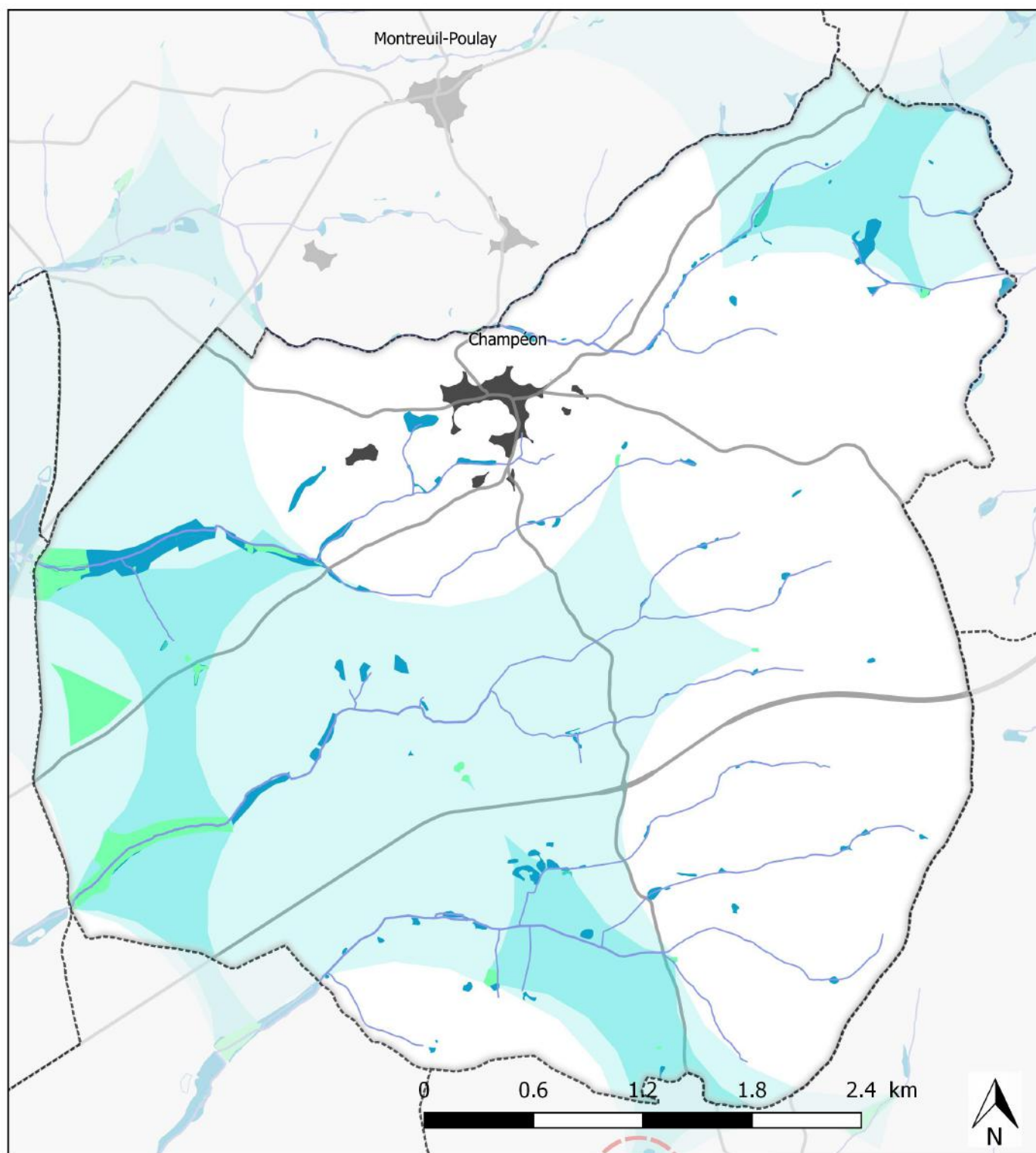
### Enjeu de conservation

Des milieux avec un **intérêt paysager** fort

Des milieux **riches** en espèces (amphibiens, flore, odonates\*)

Des milieux **menacés** par l'abandon des usages (abreuvement, lavoir, ...)

## Enjeux liés aux milieux humides - Champéon



### Réservoirs de biodiversité en milieu humide

- Prioritaires
- Secondaires

### Zones corridors

- Distance de dispersion 750 m
- Distance de dispersion 1000 m
- Corridors discontinus en pas japonais

### Secteurs à enjeux écologiques liés aux zones humides

- Réservoirs de biodiversité humides isolés
- Potentielles zones de ruptures entre les milieux humides

### Limites

- Communes
- Zones urbanisées
- Routes principales
- Cours d'eau permanents
- Cours d'eau intermittents



MAYENNE - BAS-MAINE

Auteur : CPIE Mayenne - Bas-Maine - 2017  
Sources : © IGN ; © CPIE Mayenne - Bas-Maine



# Enjeux liés à la Trame Bleue – Les milieux humides

## Les milieux humides sur Mayenne Communauté

De **nombreux milieux humides**

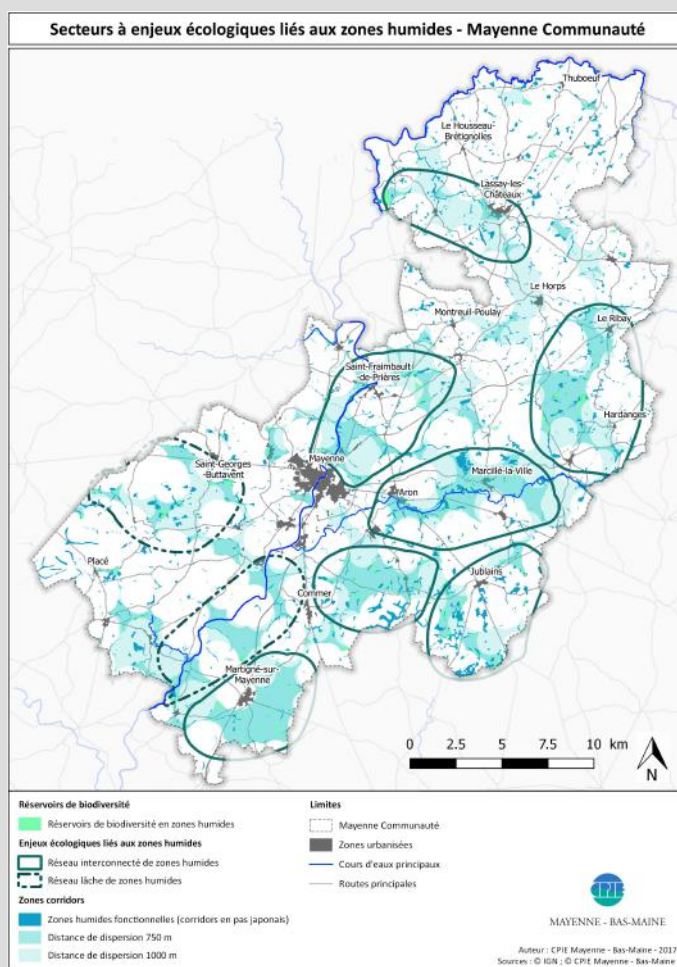
Plusieurs réseaux interconnectés  
Quelques réseaux lâches

**530 ha** de réservoirs de biodiversité  
soit **0,85 %** de la surface de Mayenne  
Communauté



Une petite surface **concentrant une forte biodiversité**

**Enjeu fort** au niveau de  
Mayenne Communauté



## Les milieux humides sur votre commune

**20** réservoirs de biodiversité prioritaires

**27,5 ha** de réservoirs de biodiversité  
soit **1,3 %** de la commune



Une trame **assez dense** de milieux  
humides **connectés** au sud et à l'ouest

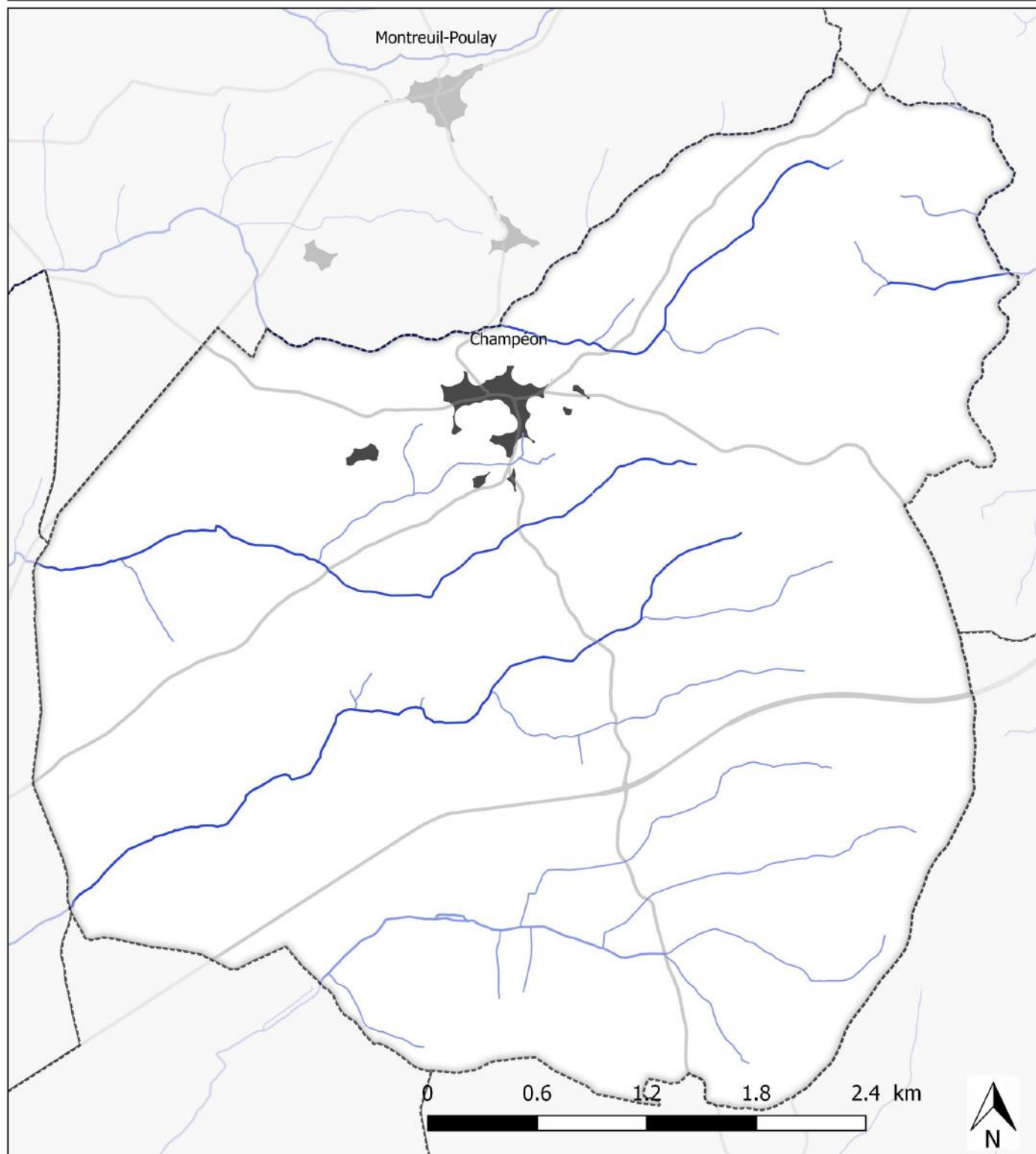
Des milieux menacés par le drainage,  
l'abandon de l'entretien, la fertilisation,...

Des milieux rendant de nombreux  
services (épuration des eaux, régulation des  
crues, stockage de l'eau,...)

Des milieux riches en espèces (flore,  
rhopalocères\*, orthoptères\*)

**Enjeu biodiversité fort**

## Cours d'eau et annexes - Champéon



### Réseau hydrographique

- Cours d'eau à frayères
- Cours d'eau
- Etangs > 3 ha

### Obstacles

- Obstacles à l'écoulement (barrage, pont, seuil)
- ▲ Barrage du lac de Haute Mayenne
- ★ Ville de Mayenne

### Limites

- Communes
- Zones urbanisées



MAYENNE - BAS-MAINE

Auteur : CPIE Mayenne - Bas-Maine - 2017  
Sources : © IGN ; © CPIE Mayenne - Bas-Maine



# Enjeux liés à la Trame Bleue – Les cours d'eau

## Les cours d'eau sur Mayenne Communauté

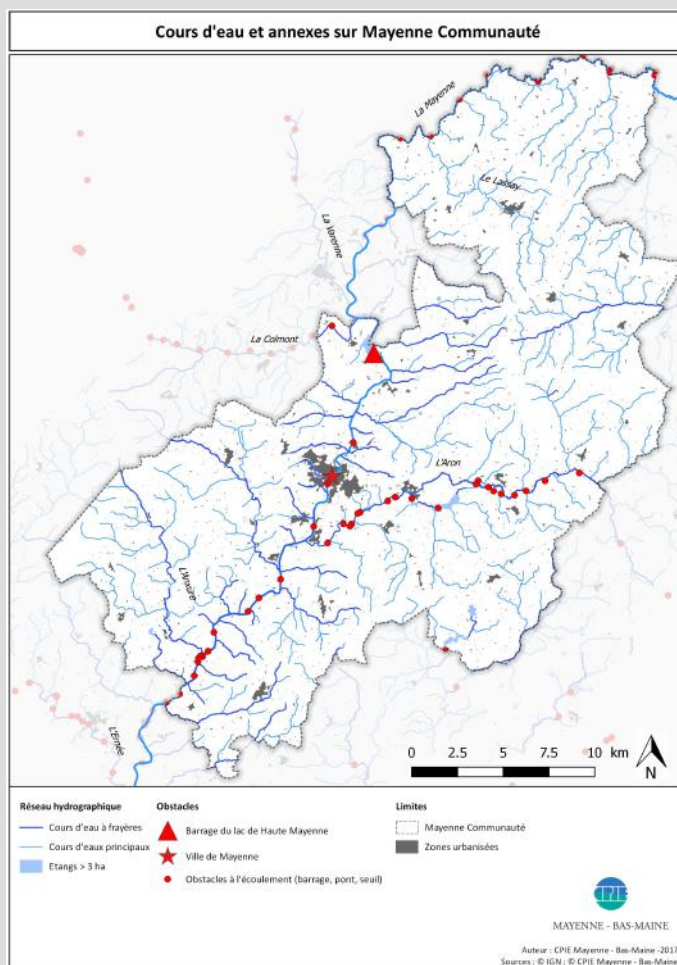
Les cours d'eau sont des réservoirs de biodiversité (poissons, mammifères aquatiques, odonates, insectes) et des corridors

Des obstacles (barrages, seuils) empêchent des poissons de remonter jusqu'à leurs frayères

Deux principaux obstacles : la ville de Mayenne et le barrage du lac de Haute Mayenne

ainsi qu'une multitude de petits obstacles sur les cours d'eau

Enjeux forts pour la biodiversité et le déplacement des poissons et mammifères aquatiques (castors, loutres)



## Les cours d'eau sur votre commune

**38,5 km** de linéaire de cours d'eau

**13,2 km** de cours d'eau à frayères

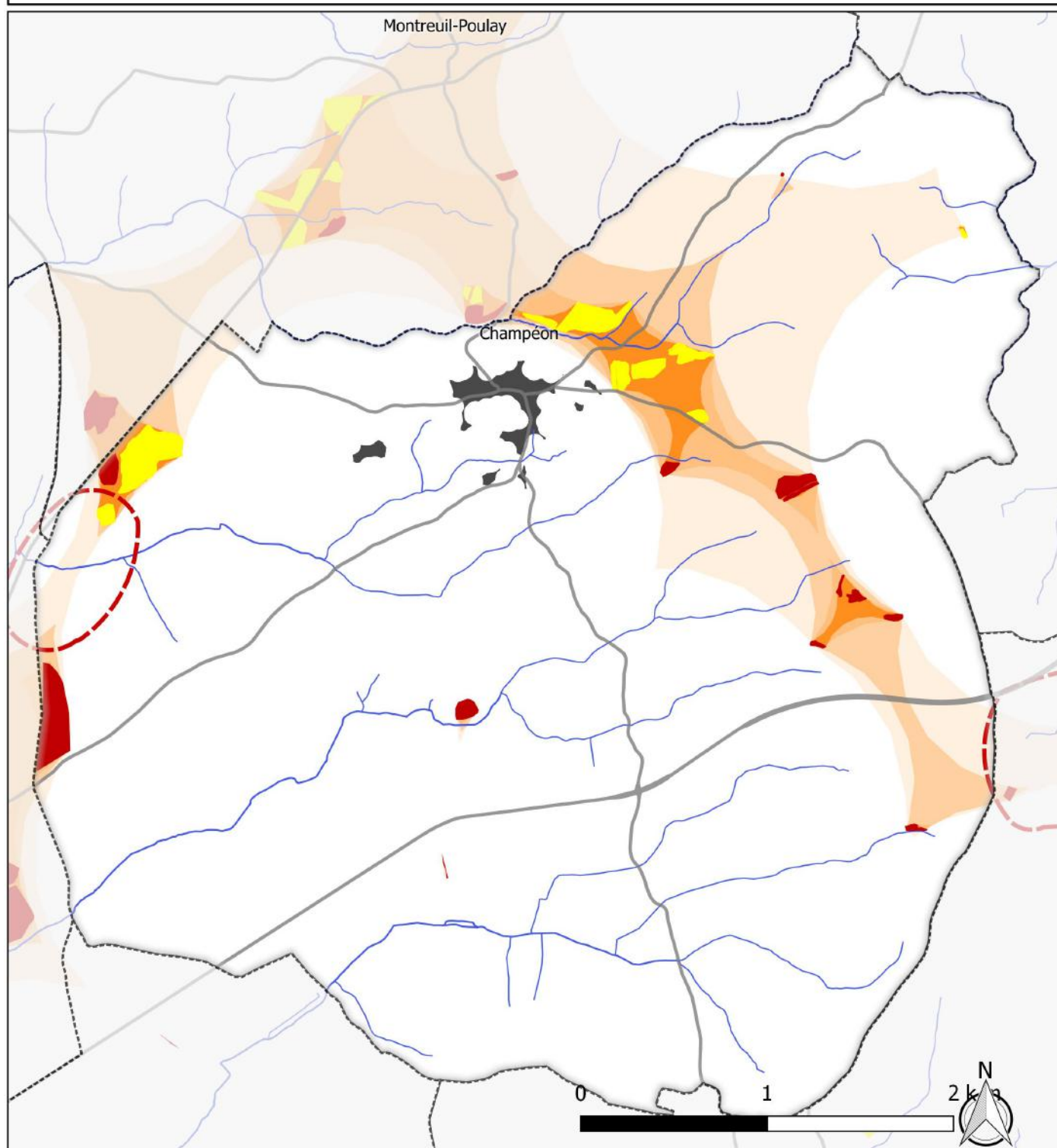
Un linéaire de cours d'eau à frayères assez important



Enjeu pour la reproduction des poissons

Milieux peu connus sur la commune :  
quels sont les obstacles présents  
sur le territoire ?

## Zones à enjeux pour les milieux secs - Champéon



### Réservoirs de biodiversité en milieu sec

- Prioritaires
- Secondaires

### Enjeux écologiques liés aux milieux secs

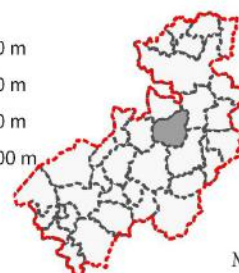
- Réseaux isolés de milieux secs
- Potentielles zones de ruptures entre les milieux secs

### Zones corridors

- Distance de dispersion de 250 m
- Distance de dispersion de 500 m
- Distance de dispersion de 750 m
- Distance de dispersion de 1000 m

### Limites

- Communes
- Zones urbanisées
- Routes principales
- Cours d'eaux principaux



MAYENNE - BAS-MAINE

Auteur : CPIE Mayenne - Bas-Maine // 2017  
Sources : © IGN ; © CPIE Mayenne - Bas-Maine



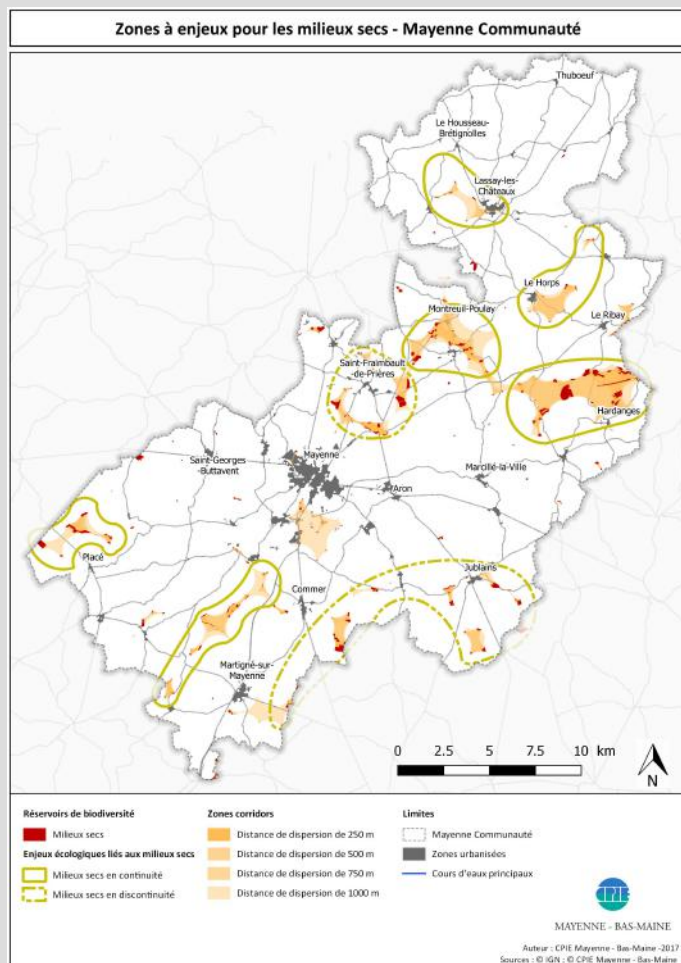
# Enjeux liés à la Trame Verte – Les milieux secs

## Les milieux secs sur Mayenne Communauté

Des milieux **rare**s sur Mayenne Communauté

Des milieux globalement **isolés**

**241 ha** de réservoirs de biodiversité  
Soit **0,39 %** de la surface de Mayenne Communauté



## Les milieux secs sur votre commune

**13** réservoirs de biodiversité prioritaires

**29 ha** de réservoirs de biodiversité  
soit **1,4 %** de la commune

Pas de ruptures apparentes des continuités

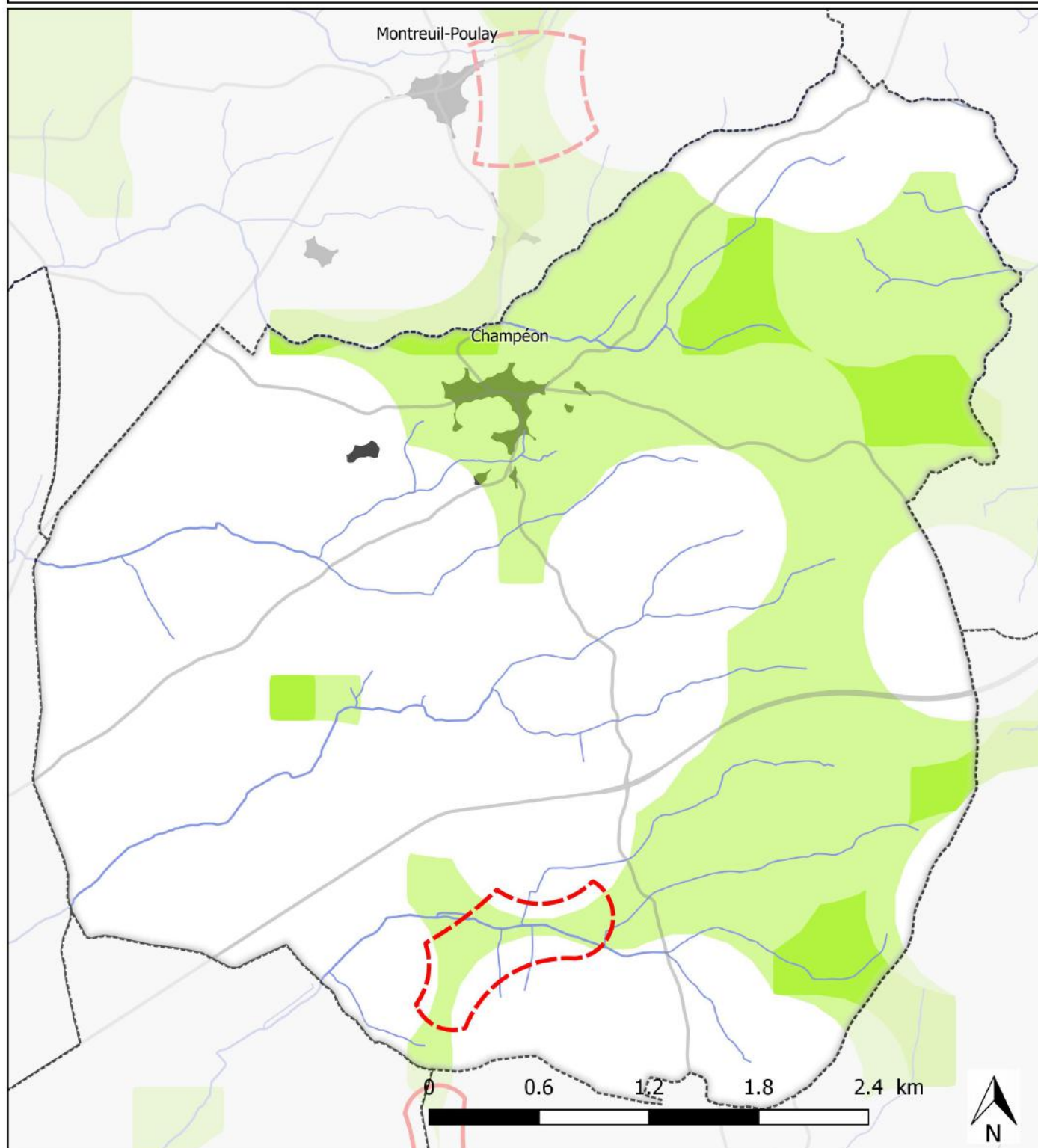
**1 des 6** réseaux de milieux secs en continuité



**Enjeu fort pour Mayenne Communauté et pour la biodiversité**

Des milieux avec une faune et une flore spécifiques (orthoptères, flore, rhopalocères)

## Secteurs à enjeux pour les prairies permanentes - Champéon



### Enjeux liés aux prairies

- Rupture des continuités
- Zones potentielles de rupture des continuités

### Réservoirs de biodiversité

- Zones à très forte densité de prairies permanentes (> 75 % / ha)

### Zones de dispersion de 500 m

- Zones à forte densité de prairies permanentes (> 50 % / ha)

### Limites

- Communes
- Zones urbanisées
- Routes principales
- Cours d'eau principaux



MAYENNE - BAS-MAINE

Auteur : CPIE Mayenne - Bas-Maine - 2017  
Sources : © IGN ; © CPIE Mayenne - Bas-Maine



# Enjeux liés à la Trame Verte – Les prairies permanentes

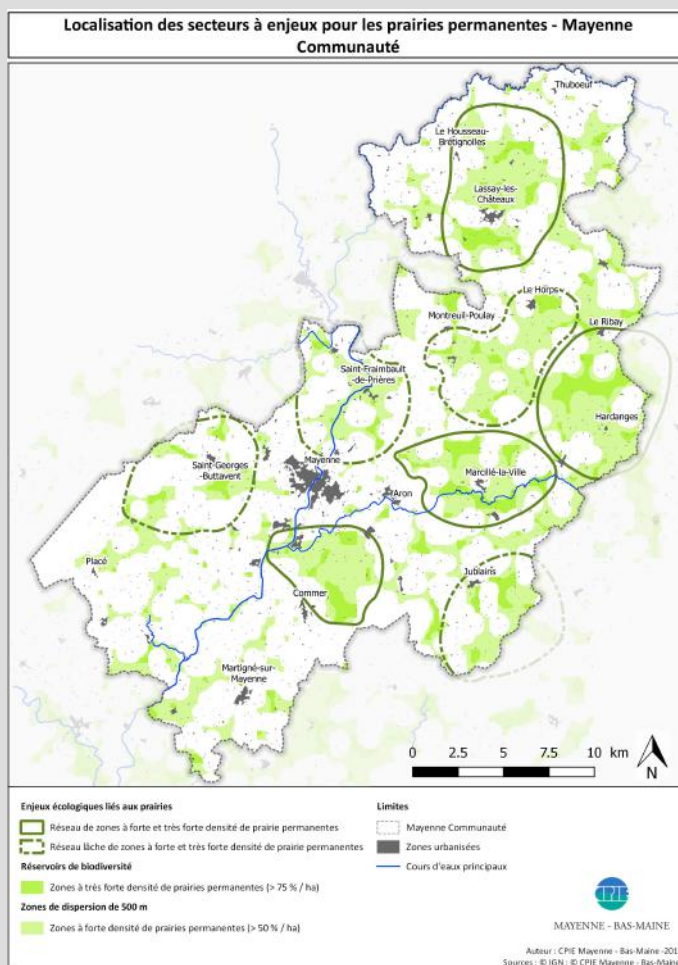
## Les prairies permanentes sur Mayenne Communauté

Plusieurs secteurs à forte densité de prairies permanentes

**11680 ha** de prairies permanentes soit **18,5 %** de la surface de Mayenne Communauté



Une **identité paysagère forte**  
Sur Mayenne Communauté



## Les prairies permanentes sur votre commune

Plusieurs secteurs à **forte densité de prairies permanentes**

Des milieux **connectés** les uns aux autres

**Enjeu fort pour le déplacement des espèces**



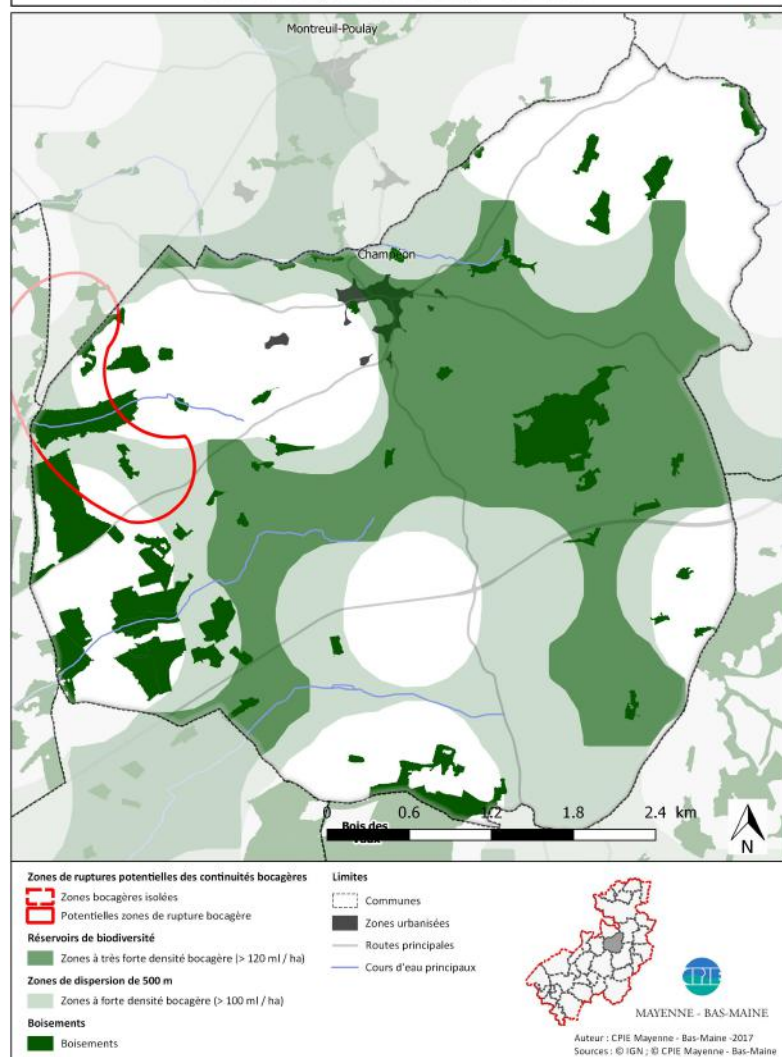
**444,5 ha** de prairies permanentes, soit **21,2 %** de la surface de la commune

Des milieux ancrés dans le paysage mayennais

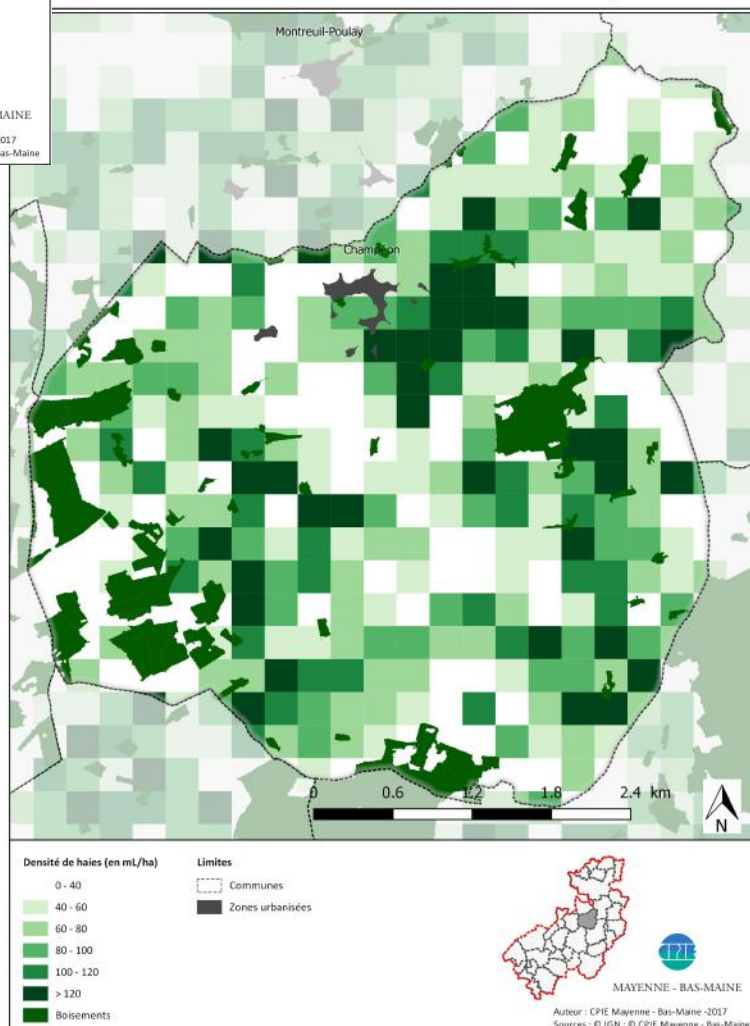
**Enjeu pour la biodiversité** (orthoptères, rhopalocères, flore)

# Enjeux liés à la Trame Verte – Le bocage

Secteurs à enjeux liés au bocage - Champéon



Densité de haies dans des mailles de 250 m x 250 m - Champéon





# Enjeux liés à la Trame Verte – Le bocage

## Le bocage sur Mayenne Communauté

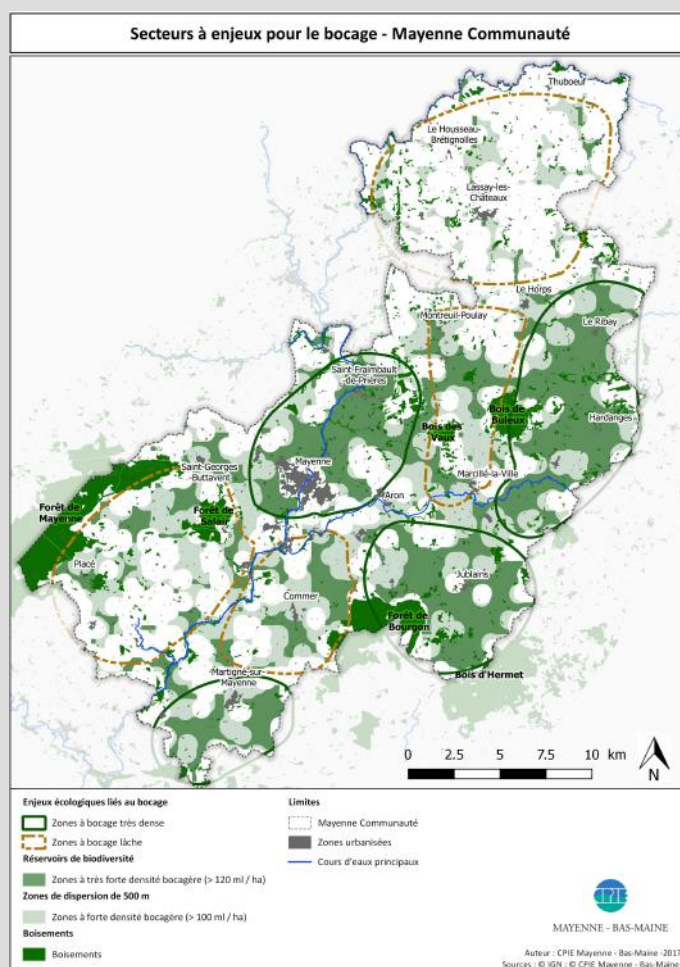
Un élément constituant du **paysage mayennais**

Un **réseau bocager dense**

**80,1 mètres linéaires de haies par hectare de SAU\* en moyenne (ml / ha SAU)**

(Minimum de 41,9 et maximum de 173 ml/ha SAU sur Mayenne Communauté)

Contre 78,8 ml / ha SAU au niveau départemental



## Le bocage sur votre commune

**88,1 ml de haies / ha SAU**

Un réseau bocager assez **dense**



By N.p.holmes - Own work, CC BY-SA 3.0  
<https://commons.wikimedia.org/w/index.php?curid=7391579>

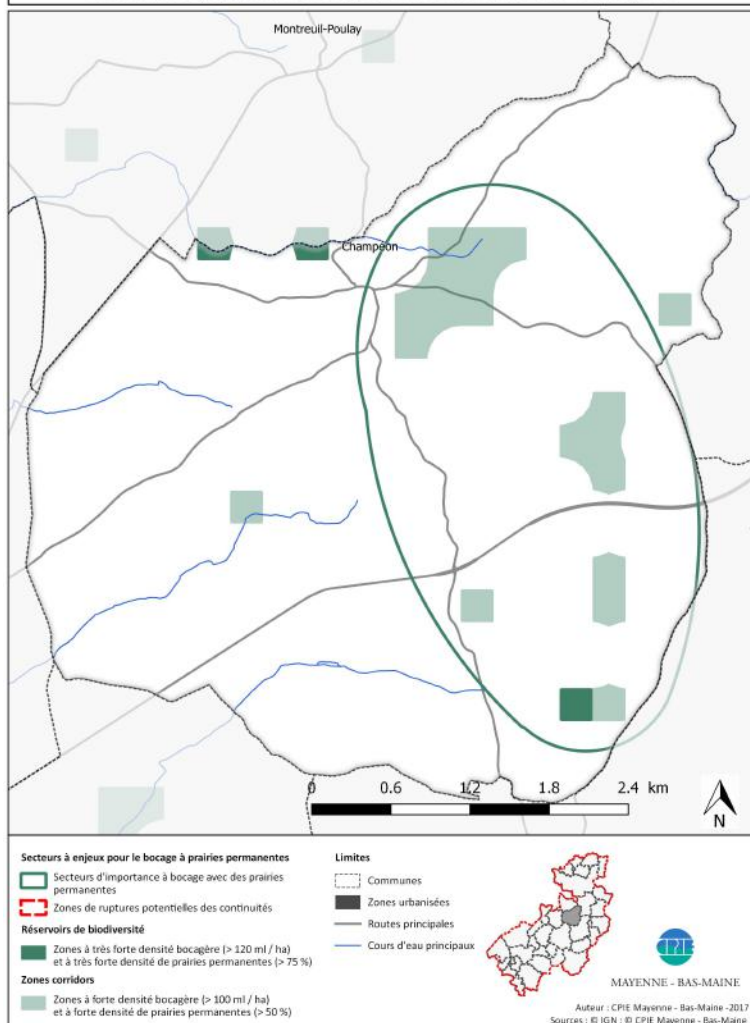
**Enjeu pour la biodiversité**  
(oiseaux, rhopalocères, chauve-souris, mammifères, flore, insectes saproxyliques\*)

Des milieux rendant de nombreux services (protection contre le vent, contre l'érosion des sols, ...)

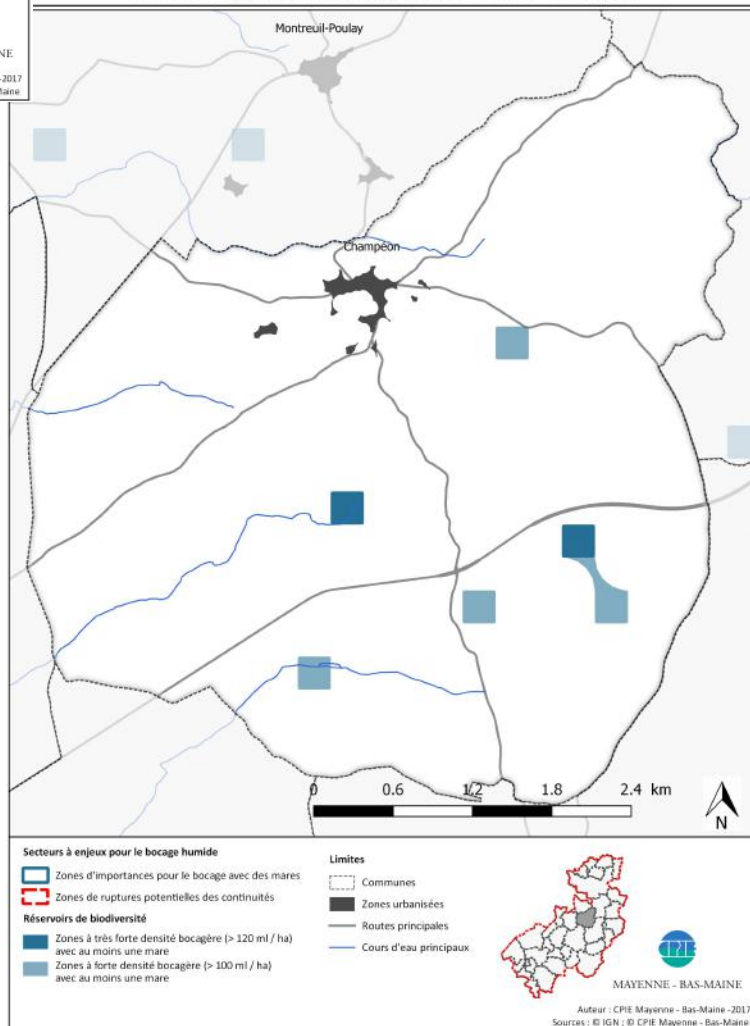
Des milieux avec un intérêt paysager fort

# Enjeux liés à la Trame Verte – Le bocage

## Secteurs à enjeux pour le bocage à prairies permanentes - Champéon



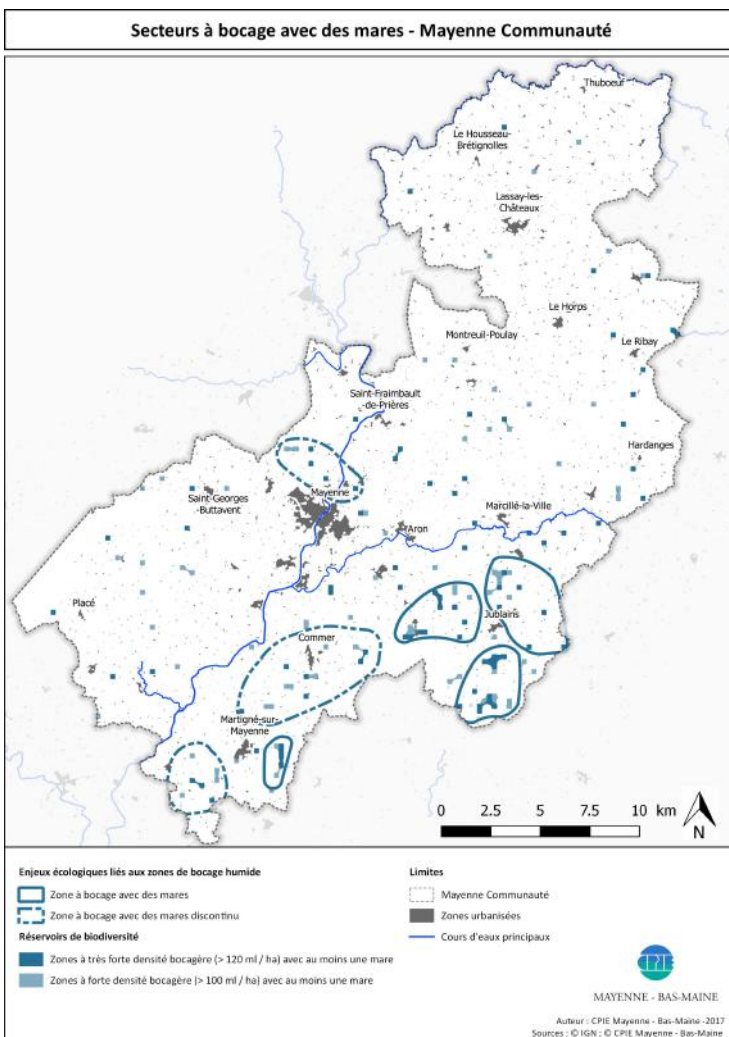
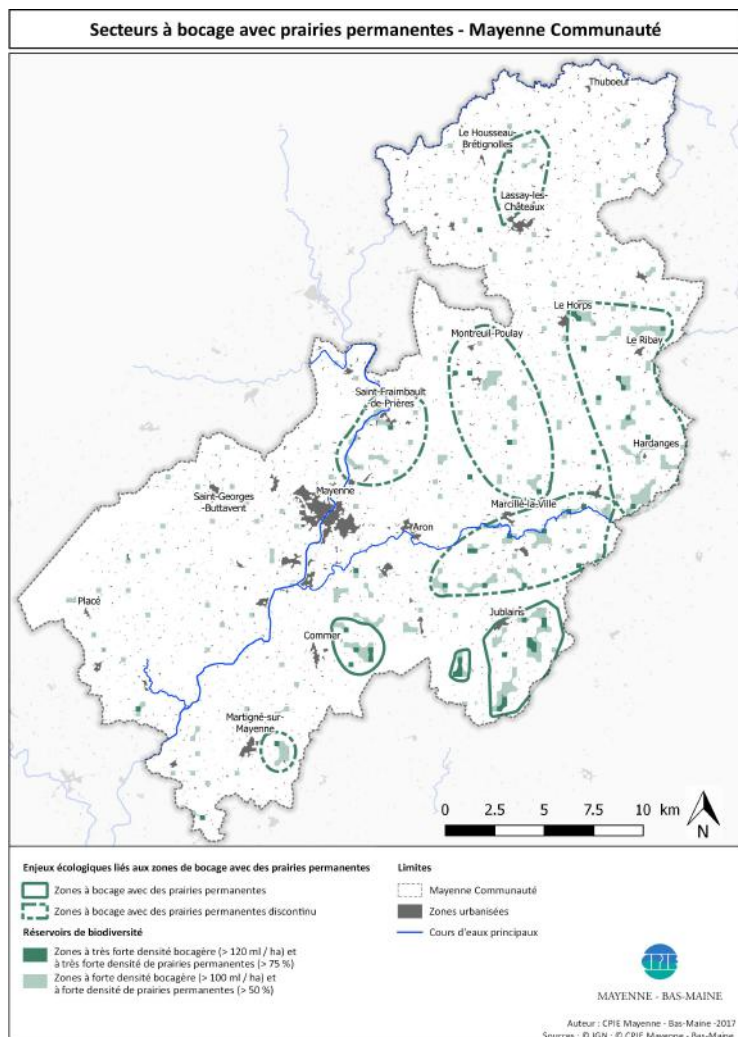
## Secteurs à enjeux pour le bocage avec des mares - Champéon





# Enjeux liés à la Trame Verte – Le bocage

## Le bocage sur Mayenne Communauté



## Le bocage sur votre commune

**1 secteur d'importance à forte densité bocagère et prairiale**

**+**

**Quelques secteurs à forte densité bocagère avec des mares**



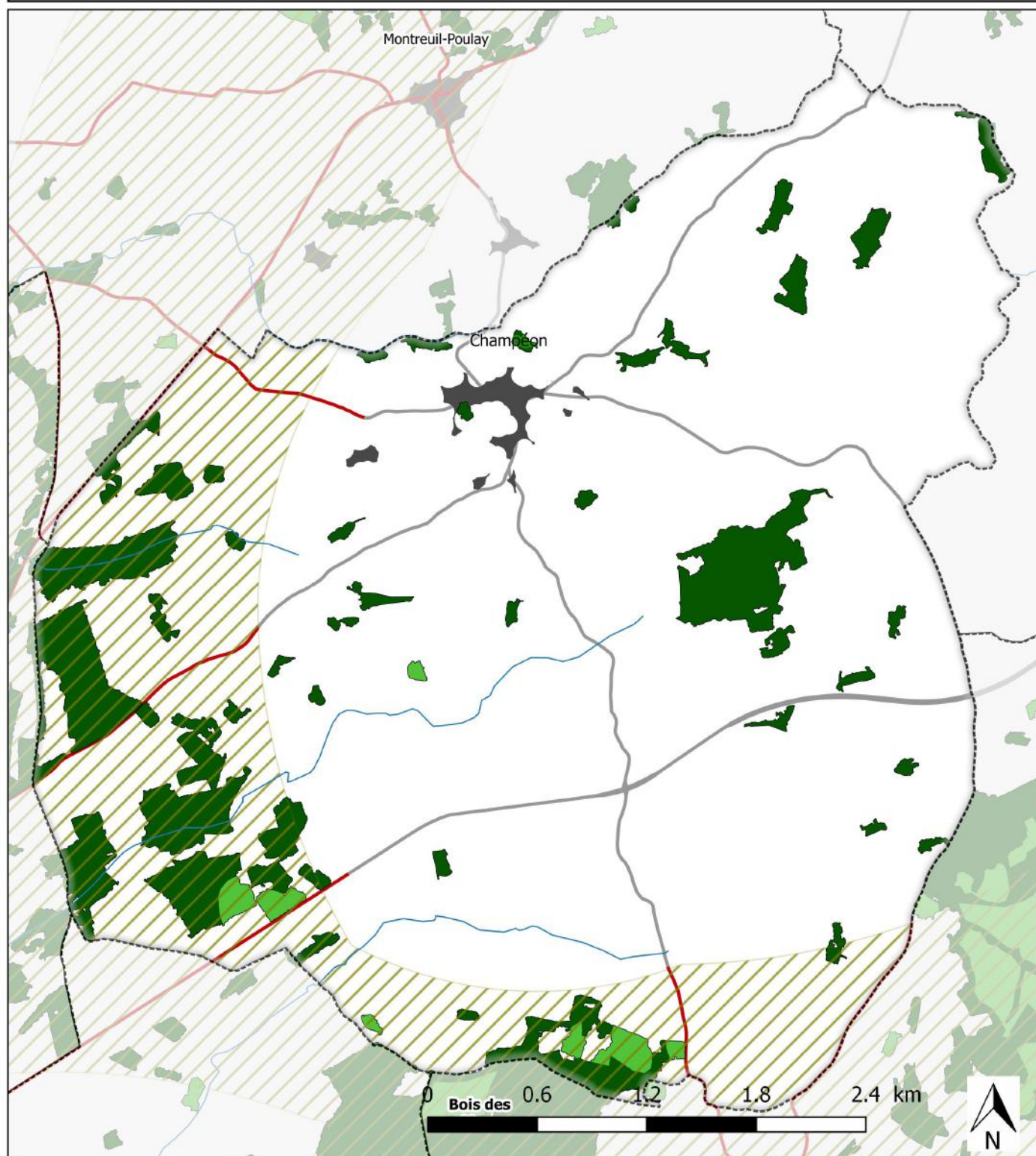
**Enjeu biodiversité concernant les insectes saproxyliques**

**Enjeu fort à l'échelle de Mayenne Communauté**



# Enjeux liés à la Trame Verte – Les boisements

## Boisements - Champéon



### Boisements

- Réservoirs de biodiversité (Forêts de feuillus, forêts mixtes)
- Autres (Forêts de conifères, peupleraies,...)

### Corridors et enjeux associés

- ▨ Grands corridors entre les boisements
- Zones de rupture (enjeu lié aux collisions avec les véhicules)

### Limites

- Communes
- Zones urbanisées
- Routes principales
- Cours d'eau principaux



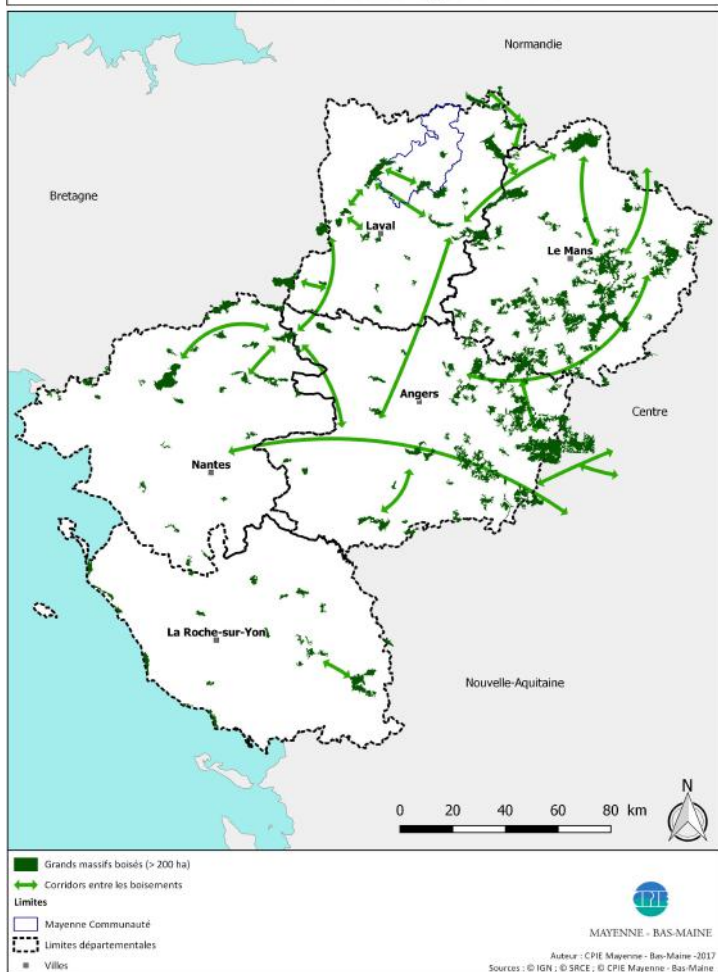
MAYENNE - BAS-MAINE

Auteur : CPIE Mayenne - Bas-Maine - 2017  
Sources : © IGN ; © CPIE Mayenne - Bas-Maine

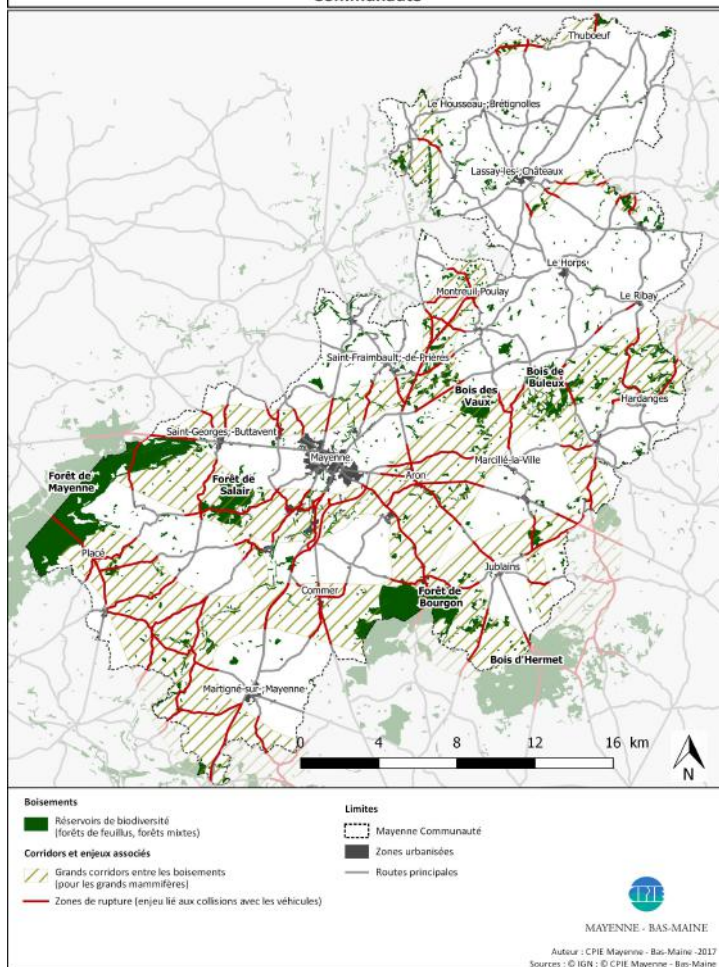


# Enjeux liés à la Trame Verte – Les boisements

## Grands boisements des Pays de la Loire



## Boisements : réservoirs de biodiversité, corridors et zones de rupture sur Mayenne Communauté



### Les boisements sur Mayenne Communauté

**5128 ha** de réservoirs de biodiversité boisés (boisements feuillus ou mixtes), soit **8,2 %** du territoire

**5 grands massifs** boisés (> 100 ha)

**Enjeu biodiversité pour les chiroptères, les oiseaux, les mammifères, la flore, les rhopalocères et les insectes**



### Les boisements sur votre commune

**158,6 ha** de réservoirs de biodiversité boisés, soit **9,31 %** du territoire

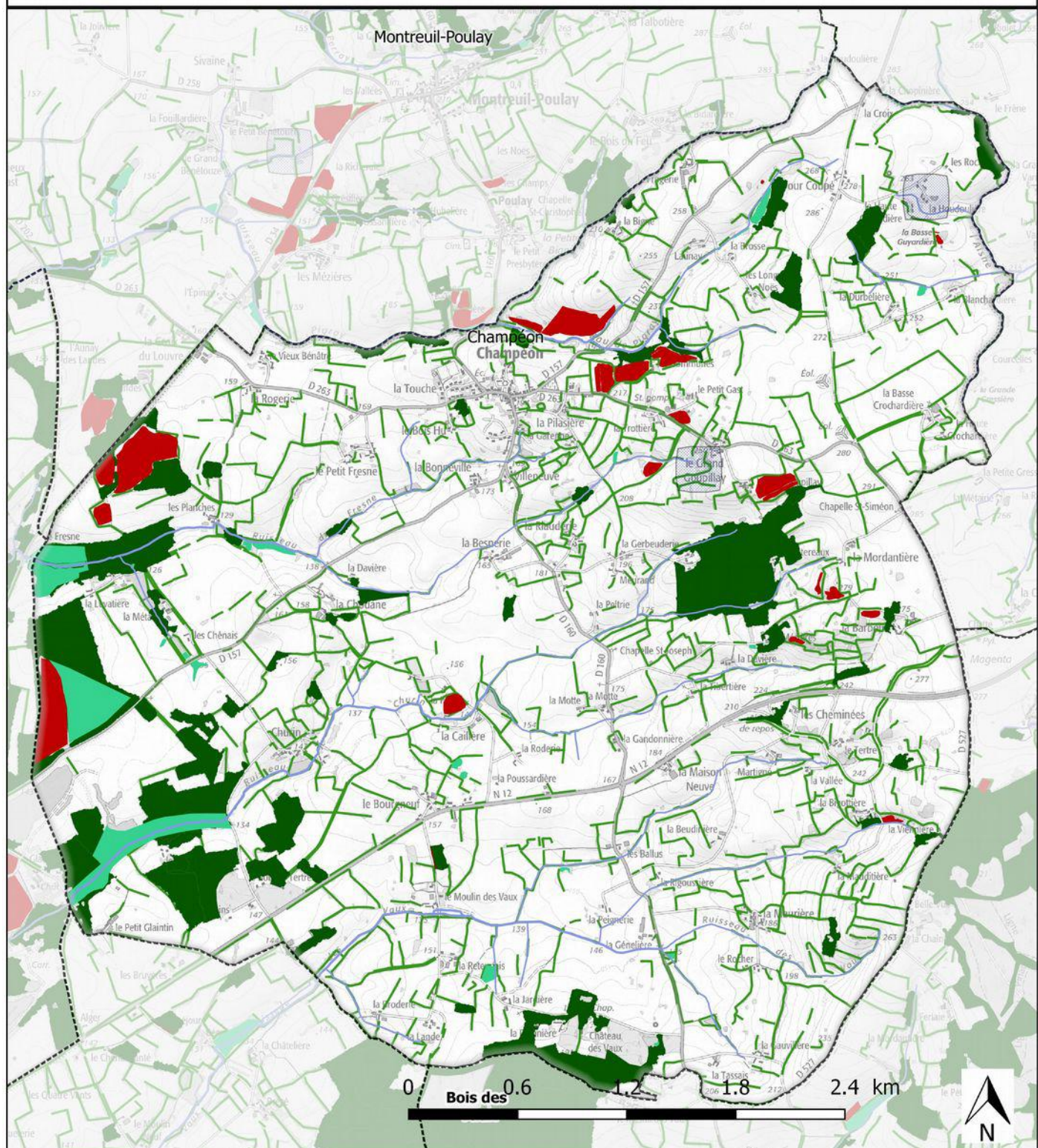
Une **mosaïque** de petits boisements

Un corridor pour les grands mammifères traverse la commune à l'ouest et au sud

**Enjeu pour la biodiversité et le déplacement des espèces**



## Résumé des réservoirs de biodiversité - Champéon



### Trame verte

#### Réservoirs de biodiversité

■ Milieux secs

— Haies

■ Boisements

### Trame bleue

#### Réservoirs de biodiversité

■ Pièces d'eau > 3 ha

■ Réseau dense de mares

■ Milieux humides

— Cours d'eau

### Limites

--- Communes



MAYENNE - BAS-MAINE

Auteur : CPIE Mayenne - Bas-Maine - 2017

Sources : © IGN ; © CPIE Mayenne - Bas-Maine



## Les milieux remarquables

Tous les **réservoirs de biodiversité** (215 ha, 10,3 % de la commune) sont des milieux à **préserver**.

Certains sont **particulièrement remarquables** et nécessitent une **attention particulière** :



Les **landes à bruyère** de Glaintin



La **cariçaie à Comaret** des Planches

Le **maintien** du **maillage bocager assez dense** ainsi que du **réseau de milieux humides** et du **réseau de milieux secs** permettra de conserver les **possibilités d'accueil et de déplacement** pour les différentes espèces qui y vivent.

Il est aussi nécessaire d'être vigilant à la **fragmentation\*** des continuités écologiques\* entre les différents milieux.

## Espèces et milieux à enjeux

### Quelques espèces à enjeux recensées

♦ **104** espèces d'animaux et **153** espèces de plantes notées durant l'étude

↳ **17** espèces animales à valeur patrimoniale

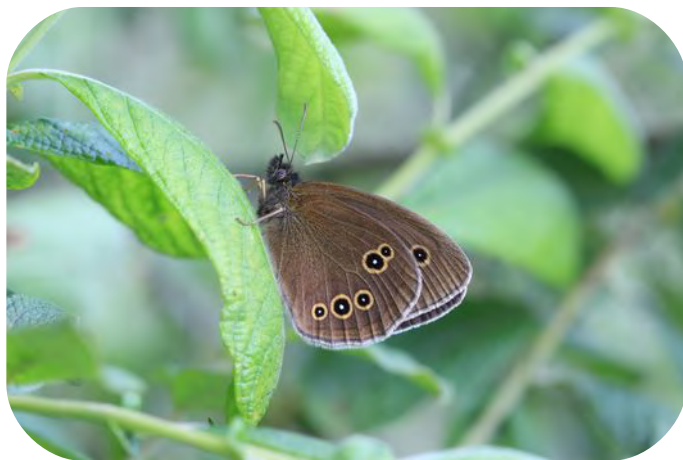
**8** espèces végétales à valeur patrimoniale

♦ Parmi lesquelles :



**La Volucelle enflée** (*Volucella inflata*), une espèce de syrpe **déterminante ZNIEFF vulnérable** en Mayenne

**Le Tristan** (*Aphantopus hyperantus*), une espèce de papillon **déterminante ZNIEFF** en Mayenne qui vit en lisière de forêt



**Le Phanéroptère commun** (*Phaneroptera falcata*), une espèce de sauterelle **peu commune** en Mayenne qui fréquente les milieux sec



## Espèces et milieux à enjeux

### Quelques espèces à enjeux recensées



CHASSELOUP Pierre

**La Renoncule de Lenormand** (*Ranunculus omiophyllus*), une espèce de plante **déterminante ZNIEFF** rare en Mayenne



PIRY Sylvain, CC-BY-SA



ROMERO REGO José Luis, CC-BY-SA

**L'Epilobe obscur** (*Epilobium obscurum*), une espèce de plante **déterminante ZNIEFF** en Mayenne