

« L'info naturaliste du mois » – septembre

La Grande sauterelle verte, *Tettigonia viridissima*

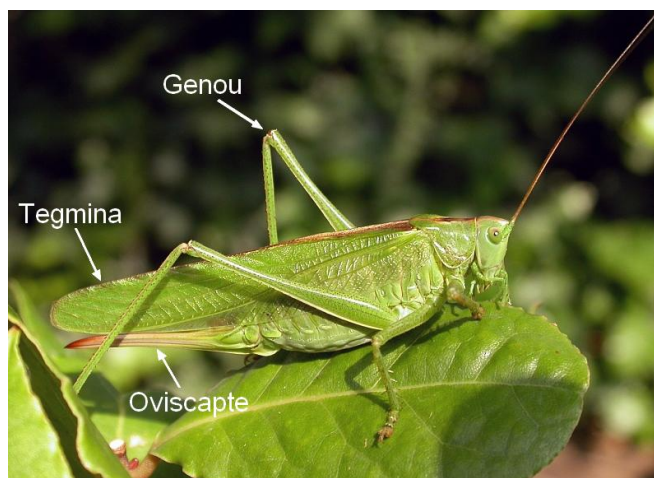


MAYENNE - BAS-MAINE

Comment la reconnaître ?

La grande sauterelle verte est **insecte** de la famille des **Orthoptères**. Cette famille regroupe les **criquets**, les **grillons** et les **sauterelles**.

À la **différence des criquets**, la grande sauterelle verte possède, comme **toutes les sauterelles**, de **longues antennes**. Elle est facilement reconnaissable par sa **grande taille** d'environ 50mm de long (ailes comprises), ce qui en fait l'un de nos plus gros Orthoptères. Son **corps est vert** avec une **bande dorsale brune**. Ses **tegmina** sont longs et **dépassent largement les genoux**.



Grande sauterelle verte femelle

Où et quand l'observer ?

La Grande sauterelle verte est une **espèce commune** peu exigeante qui fréquente **toutes sortes d'habitats**. On la rencontre en particulier sur les **haies, ronciers**, dans les **arbres à faible hauteur** et dans les **friches**. On peut même l'observer dans les champs de céréales. Grâce à ses longs tegmina, elle se **déplace parfois en vol**.

L'espèce peut être observée à partir du mois de **juillet**. Elle est adulte à partir de la mi-juillet et est observable jusqu'à la fin du mois d'**octobre**.

Alimentation

Contrairement aux **criquets** qui sont **herbivores**, les **sauterelles** sont **omnivores** ou **carnivores**. Le régime alimentaire de la grande sauterelle verte est principalement constitué d'**insectes** : mouches, chenilles, larves de Doryphore... Il lui arrive aussi de consommer des **végétaux** mais, a priori, uniquement en tant que **nourriture d'appoint** !

Son régime alimentaire fait de la grande sauterelle verte un insecte **très utile dans les jardins** !



Mâle de grande sauterelle verte, unique chanteur de l'espèce

Puissant son chant !

La grande sauterelle verte est active **jour et nuit** et on peut l'entendre chanter **de midi à minuit** environ. **Très puissant**, le chant consiste en un motif assez **strident** qui paraît toujours distinctement **haché** avec des **syllabes par groupe de deux**. On peut entendre son chant **jusqu'à environ 50m** ! Si vous voulez l'écouter, cliquez [ici](#) !

En réalité, la sauterelle ne chante pas mais elle **stridule** en faisant vibrer ses ailes. La stridulation ayant pour but d'**attirer les femelles**, **seuls les mâles** de grande sauterelle verte chantent, ce qui n'est pas le cas de toutes les sauterelles !

Cycle de vie

Le **cycle de vie** de la plupart des sauterelles dure **un an**, c'est le cas de la grande sauterelle verte. Lors de l'accouplement, le mâle saisit l'abdomen de la femelle à l'aide de ses cerques (organe situés à l'extrémité de son abdomen). Lors de l'accouplement, il apparaît une **substance gélatineuse**, appelée **spermatophore**, dans lequel baignent les **spermatozoïdes**. Celui-ci est ensuite **consommé par la femelle**, ce qui permettra la pénétration des spermatozoïdes dans les voies génitales de la femelle. Les **œufs** sont ensuite déposés **dans le sol** à l'aide de l'oviscapte. Ce n'est qu'**un an et demi plus tard minimum** qu'ils **éclorent**. Les larves sont des adultes en miniature qui grandissent en effectuant **sept mues successives** au cours desquelles les ailes et les organes reproducteurs se développent.



Accouplement de la grande sauterelle verte (mâle en haut)



Larve de grande sauterelle verte. Contrairement aux ailes, l'oviscapte est déjà bien développé



Grande sauterelle verte femelle adulte en vol

Anecdotes



Grande sauterelle verte dépourvue de vert

Il n'est pas impossible de rencontrer une **grande sauterelle verte complètement dépourvue de vert** !

Le **développement embryonnaire** de l'espèce peut parfois durer **plus de cinq années consécutives** !

La grande sauterelle verte est **commune partout en Europe occidentale**, mais elle **évite** plus ou moins les **régions de haute altitude** où elle est **remplacée** par la **Sauterelle cymbalière**.

La **femelle** est parfois surnommée « **sauterelle à sabre** » du fait de la présence de l'**oviscapte**. Celui-ci est aussi appelé **tarière** ou **ovipositeur**.

Chez les sauterelles, les **organes auditifs** (tympan) sont situés sur les **genoux antérieur** !